

2026학년도 대입 학교장추천전형 추천 대상자 선정 규정

전주술내고등학교

1. 목적

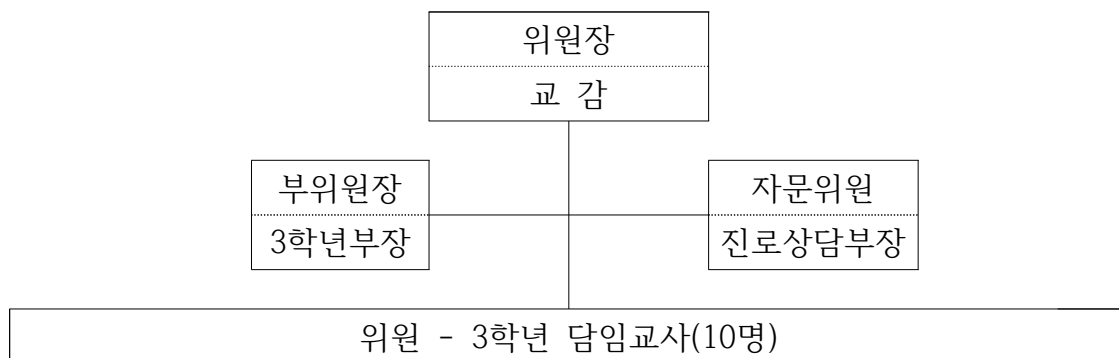
- 가. 학교장추천전형¹⁾ 대상자 선정의 공정성·객관성·신뢰성 확보
- 나. 대학 특성과 학생의 능력 및 적성에 적합한 추천 대상자 선정

2. 기본방향

- 가. 추천 대상자 선정 절차의 합리성 확보
- 나. 추천 대상자 서열부 작성의 공정성 유지
- 다. 추천 과정과 결과에 대한 투명성 보장

3. 내용

- 가. 학교장추천전형 추천 대상자 선정위원회



- 나. 추천 대상자 선정 방침 및 기준

1) 학교장추천전형은 학생 1인당 최대 2개 대학까지 지원 가능함.²⁾ (단, 각 대학의 학교장추천전형에 대한 지원 희망자 수가 해당 대학에서 제시한 학교장추천 가능 인원 이하일 경우 2개 이상 지원 가능)

2) 지원 희망자 중 추천 대상 후보자의 선정은 지원을 희망하는 대학의 내신 산출 방식과 수능최저학력기준(기준등급)을 반영한 ‘학교장추천전형 추천 대상자 선정 평가서’에 의해 점수(100점 만점)를 산출하고 석차를 부여한 후 석차 상위자 순으로 선정함. (단, 내신은 3학년 1학기까지 산출하고, 내신과 모의고사 합산 점수가 동점일 경우 내신 점수 상위자를 우선으로 함.)

1) ‘학교장추천전형’은 학교장의 추천이 필요한 모든 전형(학교추천, 지역균형발전, 고교추천 등)을 의미함.

2) 내신 상위 학생의 학교장추천전형 독점을 방지하고 다른 학생들에게 고른 기회를 제공하기 위함.

3) 학교장추천전형에서 수능최저학력기준을 반영하지 않는 대학의 경우는 내신만으로 추천 대상 후보자를 선정함. (단, 내신 점수가 동점일 경우 직전 학기 내신 점수 상위자를 우선으로 함.)

4) 모의고사 결시(병결, 인정결)의 경우 해당 과목의 등급은 직후 모의고사의 동일 과목 등급으로 대체하되, 7월 모의고사 결시의 경우 직전 모의고사 등급으로 대체하고 모든 모의고사(3월, 5월, 6월, 7월)를 결시하여 산출할 점수가 없는 경우 추천 대상 후보자 선정에서 제외함. (단, 미인정결로 모의고사를 1회 이상 결시한 경우 추천 대상자에서 제외함.)

5) 졸업생의 경우 위의 항에 준하되, 전년도 대학수학능력시험으로 모의고사 항목을 대체함. (단, 학교장추천전형에 재학생(졸업예정자)과 졸업생이 지원을 희망하여 선발이 필요한 경우 재학생(졸업예정자)을 우선으로 함.)

6) 위의 항을 통해 선정된 추천 대상 후보자에 대해 학교장추천전형 추천 대상자 선정위원회의 심의를 통해 추천 대상자를 선정하되, 결격 사유(예: 해당 대학 전형 취지에 어긋나는 경우, 학교장 추천 대상으로 선정하기에 품행이 바르지 않은 경우 등) 여부를 확인하여 해당 학생을 추천 대상자에서 제외할 수 있음. 이 경우 ‘학교장추천전형 대상자 선정 평가서’에 의한 다음 석차에 해당하는 학생을 추천 대상자로 선정함.

7) 대학의 학교장추천전형의 지원 희망자 수가 추천 제한 인원을 넘지 않는 경우에는 지원 희망자 전원을 추천 대상자로 선정하되, 결격 사유가 있는 경우 학교장추천전형 추천 대상자 선정위원회의 심의를 거쳐 해당 학생을 추천 대상자에서 제외할 수 있음.

8) 위의 항에 의해 선정된 학교장추천전형 추천 대상자는 학교장의 최종 승인을 통해 해당 대학의 학교장추천전형 추천 대상자로 최종 선정함.

9) 기타 논의가 필요한 사항은 학교장추천전형 추천 대상자 선정위원회 심의를 통해 결정함.

다. 선정 절차

- 1) 대학별 학교장추천전형 지원 희망자 접수 안내
- 2) 지원 희망자 접수(2026학년도 대입 학교장추천전형 지원서 작성 및 제출)
- 3) 지원 희망자에 대한 ‘학교장추천전형 대상자 선정 평가서’ 작성 및 석차 산출
- 4) 추천 대상 후보자 선정(‘학교장추천전형 대상자 선정 평가서’의 석차 상위자)
- 5) 추천 대상자 선정위원회 심의 후 추천 대상자를 선정하여 학교장 보고
- 6) 학교장 최종 결정으로 학교장추천전형 대상자 결정

〈2026학년도 대입 학교장추천전형 추천 대상자 선정 평가서_재학생용〉

지원대학		학 번		이 름	(인)
------	--	-----	--	-----	-----

분야	평정항목		평정 점수	평정점
내신 (50)	※ 해당 대학 내신 산출 기준에 따라 산출한 내신 점수	지원자 중 1등	50	
		지원자 중 2등	47	
		지원자 중 3등	44	
		지원자 중 4등	41	
		지원자 중 5등	38	
		지원자 중 6등	35	
		지원자 중 7등	32	
		지원자 중 8등	29	
		지원자 중 9등	26	
		지원자 중 10등	23	
		지원자 중 11등	20	
		지원자 중 12등	17	
		지원자 중 13등	14	
		지원자 중 14등	11	
		지원자 중 15등	8	
		지원자 중 16등	5	
		지원자 중 17등 이하	0	
		모의고사 (50)	3월 전국연합학력평가	
기준등급을 1 초과함	7.5			
기준등급을 2 초과함	5			
기준등급을 3이상 초과함	0			
5월 전국연합학력평가	기준등급을 만족함		10	
	기준등급을 1 초과함		7.5	
	기준등급을 2 초과함		5	
	기준등급을 3이상 초과함		0	
6월 대학수학능력시험 모의평가	기준등급을 만족함		20	
	기준등급을 1 초과함		10	
	기준등급을 2 초과함		5	
	기준등급을 3이상 초과함		0	
7월 전국연합학력평가	기준등급을 만족함		10	
	기준등급을 1 초과함		7.5	
	기준등급을 2 초과함		5	
	기준등급을 3이상 초과함		0	
총 점			100	

※ 기준등급은 해당 대학 학교장추천전형의 수능최저학력기준임.

※ 수능최저학력기준이 없을 경우 모의고사 항목을 제외한 내신(50점 만점)으로 석차를 산출함.

〈2026학년도 대입 학교장추천전형 추천 대상자 선정 평가서_졸업생용〉

지원대학		졸업년도		이 름	(인)
------	--	------	--	-----	-----

분야	평정항목		평정 점수	평정점
내신 (70)	※ 해당 대학 내신 산출 기준에 따라 산출한 내신 점수	지원자 중 1등	70	
		지원자 중 2등	65	
		지원자 중 3등	60	
		지원자 중 4등	55	
		지원자 중 5등	50	
		지원자 중 6등	45	
		지원자 중 7등	40	
		지원자 중 8등	35	
		지원자 중 9등	30	
		지원자 중 10등	25	
		지원자 중 11등	20	
		지원자 중 12등	15	
		지원자 중 13등	10	
		지원자 중 14등	5	
		지원자 중 15등 이하	0	
전년도 수능 (30)	전년도 대학수학능력시험	기준등급을 만족함	30	
		기준등급을 1 초과함	27	
		기준등급을 2 초과함	24	
		기준등급을 3이상 초과함	21	
총 점			100	

※ 기준등급은 해당 대학 학교장추천전형의 수능최저학력기준임.

※ 수능최저학력기준이 없을 경우 전년도 수능 항목을 제외한 내신(70점 만점)으로 석차를 산출함.