

신시도초등학교 건축물 석면지도



[석면조사분석기관]

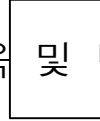
(주) 아셈 석면환경연구원

전북 군산시 축동안3길 24 3F (수송동 한성빌딩)

Tel. (063)468-2077 Fax. (063)467-2067

관사동4

잡옥 및 변소



관사동3

과학실

본관동



급식소 및 창고동



관사동2

유치원

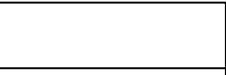
목욕탕

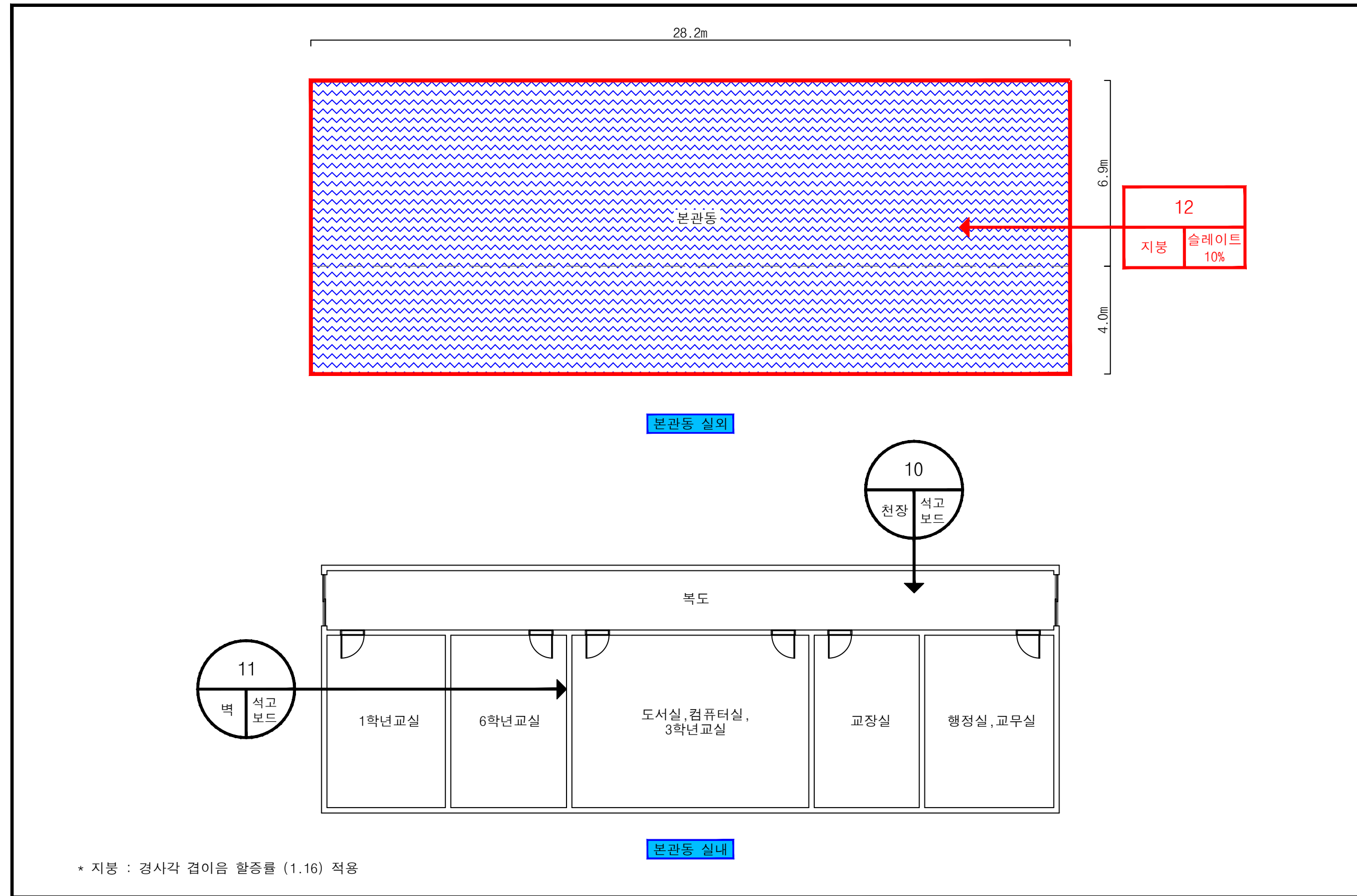


관사동1

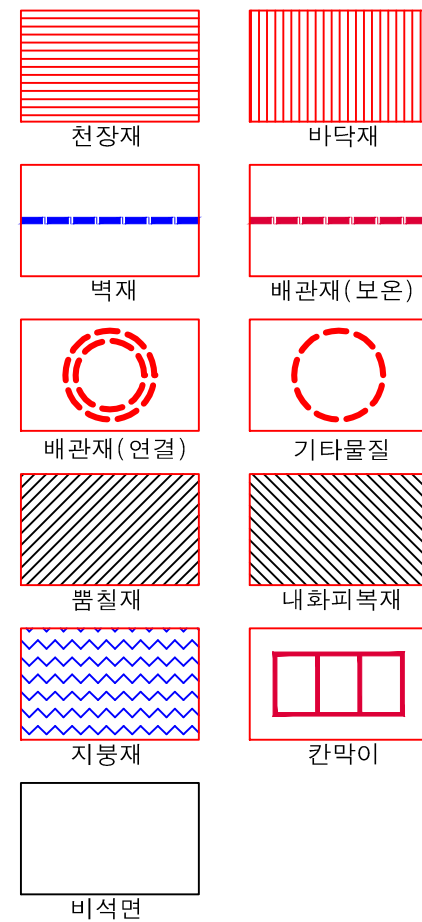


자료실동

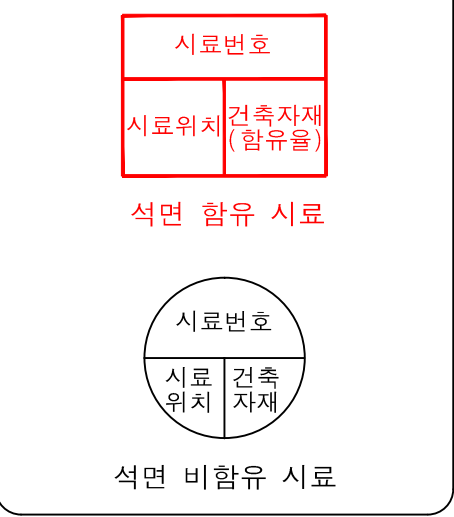




건축자재별 그림 범례

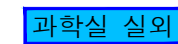
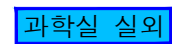
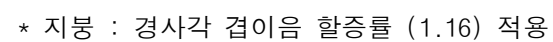


건축자재 인식표



시료 번호	시료채취위치	건축자재	동일물질 구역	면적 부피 길이	석면 종류	석면함유량 (%)	위해성 평가점수	위해성 등급	관리방안
10	복도 천장	석고보드	-	-	석면불검출	-	-	-	- 전기공사, 배선공사 등 건축물 유지보수 공사시 석면함유설비 또는 자재가 훼손되어 석면이 비산되지 않도록 작업수행 - 석면함유 건축자재 또는 설비에 대한 지속적인 유지관리 - 석면함유 건축자재 또는 설비가 손상되었을 경우 즉시 보수 - 석면함유 건축자재를 인위적으로 손상시키지 않도록 함 - 석면함유 건축자재 또는 설비의 취급 및 사용으로 인해 분진이 발생될 경우 호흡보호구 착용
11	6학년교실 벽	석고보드	-	-	석면불검출	-	-	-	
12	교실 지붕	슬레이트	-	356.56	백석면	10	5	낮음	

- 건축물명 : 신시도초등학교 본관동
- 건축물 소재지 : 전북 군산시 옥도면 신시도2길 18-5
- 도면번호 : ASEM 신시도초등학교 - 001
- 층 구분 : -층
- 석면 조사, 분석 기관 : (주)아셈석면환경연구원
- 조사 일자 : 2014. 07. 08

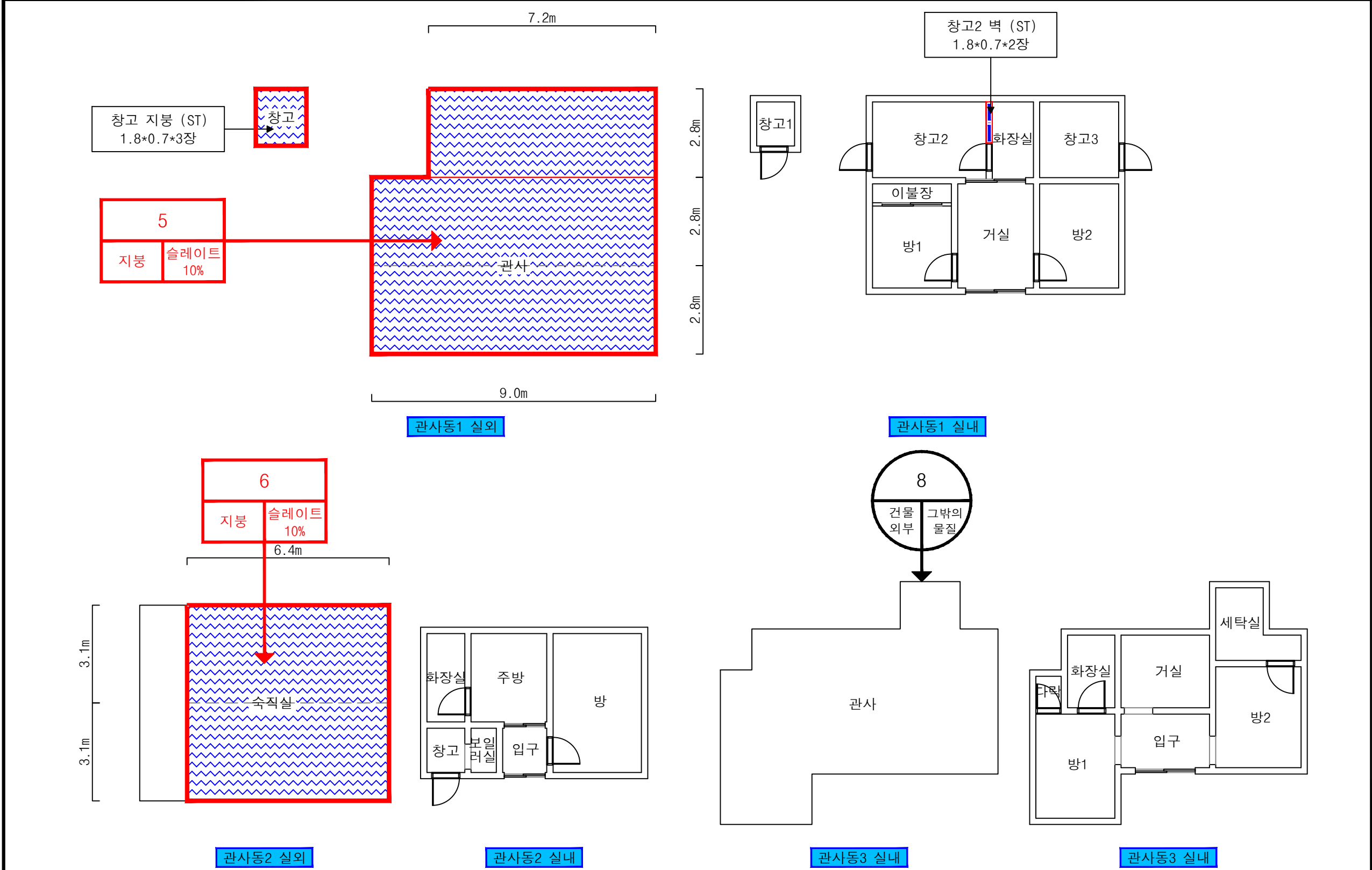


건축자재 인식표



● 조사 일자 : 2014. 07. 08

시료 번호	시료채취위치	건축자재	동일물질 구역	면적 부피 길이	석면 종류	석면함유량 (%)	위해성 평가점수	위해성 등급	관리방안
2	유치원 오수실 천장	텍스타일	유치원 교실 천장	49.80	백석면	3	8	낮음	<ul style="list-style-type: none"> - 전기공사, 배선공사 등 건축물 유지보수 공사시 석면함유설비 또는 자재가 훼손되어 석면이 비산되지 않도록 작업수행 - 석면함유 건축자재 또는 설비에 대한 지속적인 유지관리 - 석면함유 건축자재 또는 설비가 손상되었을 경우 즉시 보수
9	과학실 지붕	슬레이트	-	94.52	백석면	11	5	낮음	<ul style="list-style-type: none"> - 석면함유 건축자재를 인위적으로 손상시키지 않도록 함 - 석면함유 건축자재 또는 설비의 취급 및 사용으로 인해 분진이 발생될 경우 호흡보호구 착용



* 지붕 : 경사각 겹이음 합증률 (1.16) 적용

시료 번호	시료채취위치	건축자재	동일물질 구역	면적 부피 길이	석면 종류	석면함유량 (%)	위해성 평가점수	위해성 등급	관리방안
5	관사동1 관사 지붕	슬레이트	관사동1 창고 지붕, 창고2 벽	88.15	백석면	10	5	낮음	- 전기공사, 배선공사 등 건축물 유지보수 공사시 석면함유설비 또는 자재가 훼손되어 석면이 비산되지 않도록 작업수행 - 석면함유 건축자재 또는 설비에 대한 지속적인 유지관리 - 석면함유 건축자재 또는 설비가 손상되었을 경우 즉시 보수 - 석면함유 건축자재를 인위적으로 손상시키지 않도록 함 - 석면함유 건축자재 또는 설비의 취급 및 사용으로 인해 분진이 발생될 경우 호흡보호구 착용
6	관사동2 숙직실 지붕	슬레이트	-	46.02	백석면	10	5	낮음	
8	관사동3 건물 외부	그밖의물질	-	-	석면불검출	-	-	-	

건축자재별 그림 범례

천장재	바닥재
벽재	배관재 (보온)
배관재 (연결)	기타물질
뿔칠재	내화피복재
지붕재	칸막이
비석면	

건축자재 인식표

시료번호

시료위치 건축자재 (함유율)

석면 함유 시료

시료번호

시료위치 건축자재

석면 비함유 시료

● 건축물명 : 신시도초등학교
관사동1, 관사동2, 관사동3

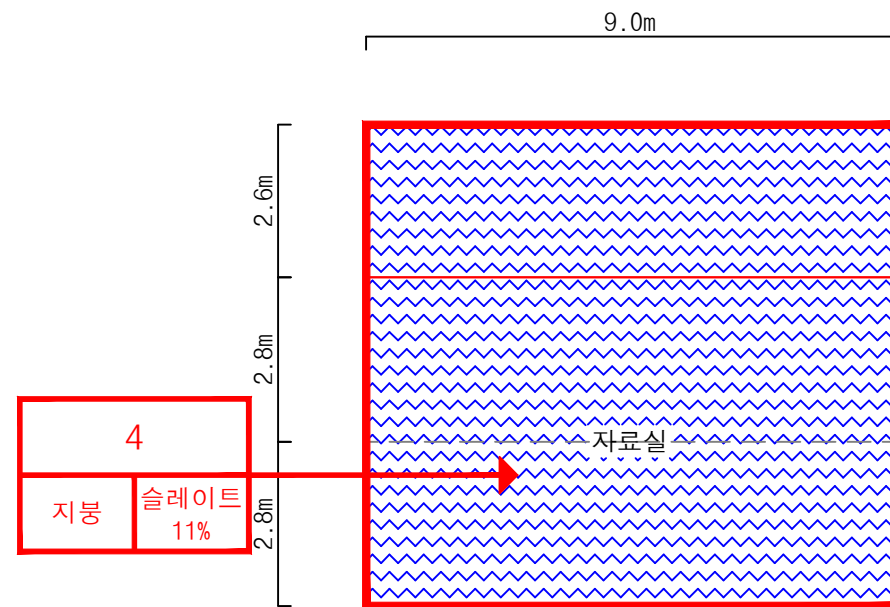
● 건축물 소재지 : 전북 군산시 옥도면 신시도2길 18-5

● 도면번호 : ASEM 신시도초등학교 - 003

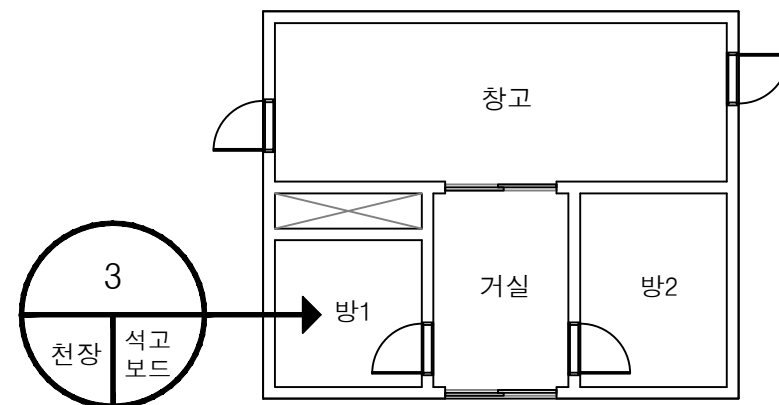
● 층 구분 : -층

● 석면 조사, 분석 기관 : (주)아셈석면환경연구원

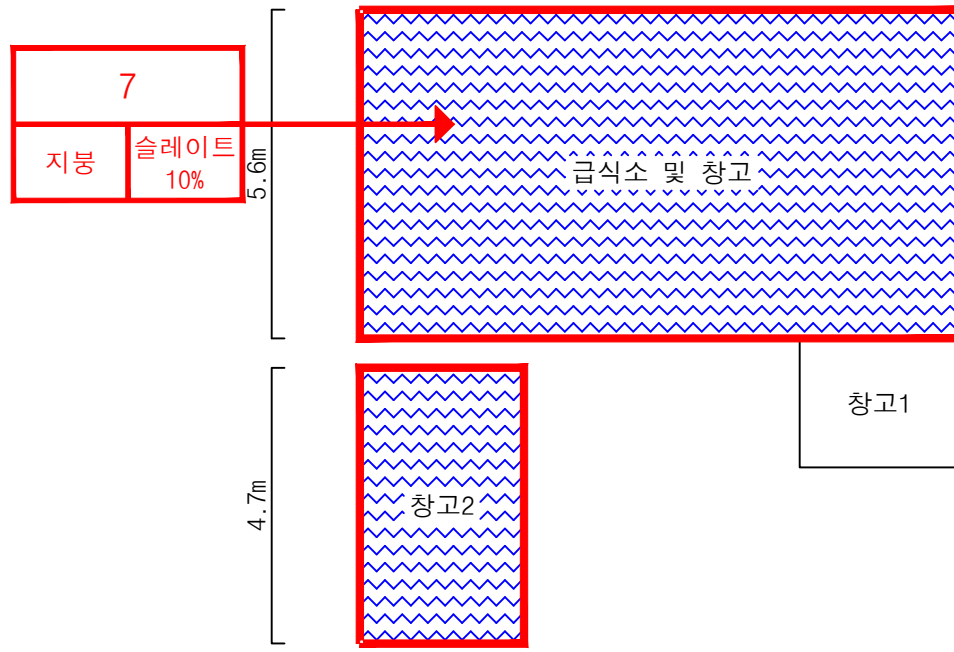
● 조사 일자 : 2014. 07. 08



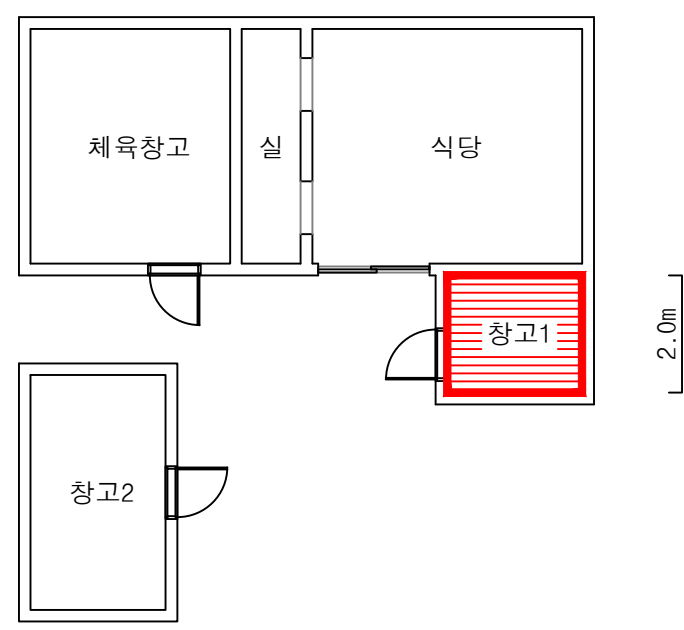
자료실동 실외



자료실동 실내



급식소 및 창고동 실외



급식소 및 창고동 실내

건축자재별 그림 범례

천장재	바닥재
벽재	배관재 (보온)
배관재 (연결)	기타물질
뿔철재	내화피복재
지붕재	칸막이
비석면	

건축자재 인식표

시료번호

시료위치
건축자재
(함유율)

석면 함유 시료

시료번호

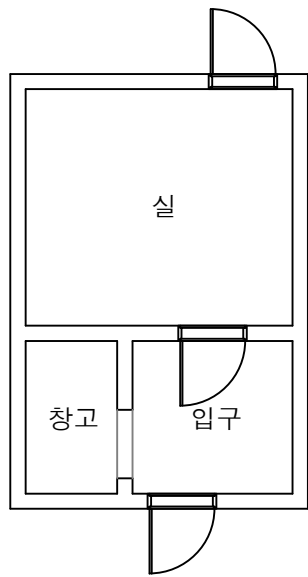
시료
위치
건축
자재

석면 비함유 시료

* 지붕 : 경사각 곱이음 할증률 (1.16) 적용

시료 번호	시료채취위치	건축자재	동일물질 구역	면적 부피 길이	석면 종류	석면함유량 (%)	위해성 평가점수	위해성 등급	관리방안
3	자료실동 방1 천장	석고보드	-	-	석면불검출	-	-	-	- 전기공사, 배선공사 등 건축물 유지보수 공사시 석면함유설비 또는 자재가 훼손되어 석면이 비산되지 않도록 작업수행 - 석면함유 건축자재 또는 설비에 대한 지속적인 유지관리 - 석면함유 건축자재 또는 설비가 손상되었을 경우 즉시 보수 - 석면함유 건축자재를 인위적으로 손상시키지 않도록 함 - 석면함유 건축자재 또는 설비의 취급 및 사용으로 인해 분진이 발생될 경우 호흡보호구 착용
4	자료실동 자료실 지붕	슬레이트	-	85.60	백석면	11	5	낮음	
7	급식소 및 창고동 급식소 및 창고 지붕	슬레이트	급식소 및 창고동 창고2 지붕, 창고1 천장	86.13	백석면	10	5	낮음	

- 건축물명 : 신시도초등학교 자료실동, 급식소 및 창고동
- 건축물 소재지 : 전북 군산시 옥도면 신시도2길 18-5
- 도면번호 : ASEM 신시도초등학교 - 004
- 층 구분 : -층
- 석면 조사, 분석 기관 : (주)아셈석면환경연구원
- 조사 일자 : 2014. 07. 08



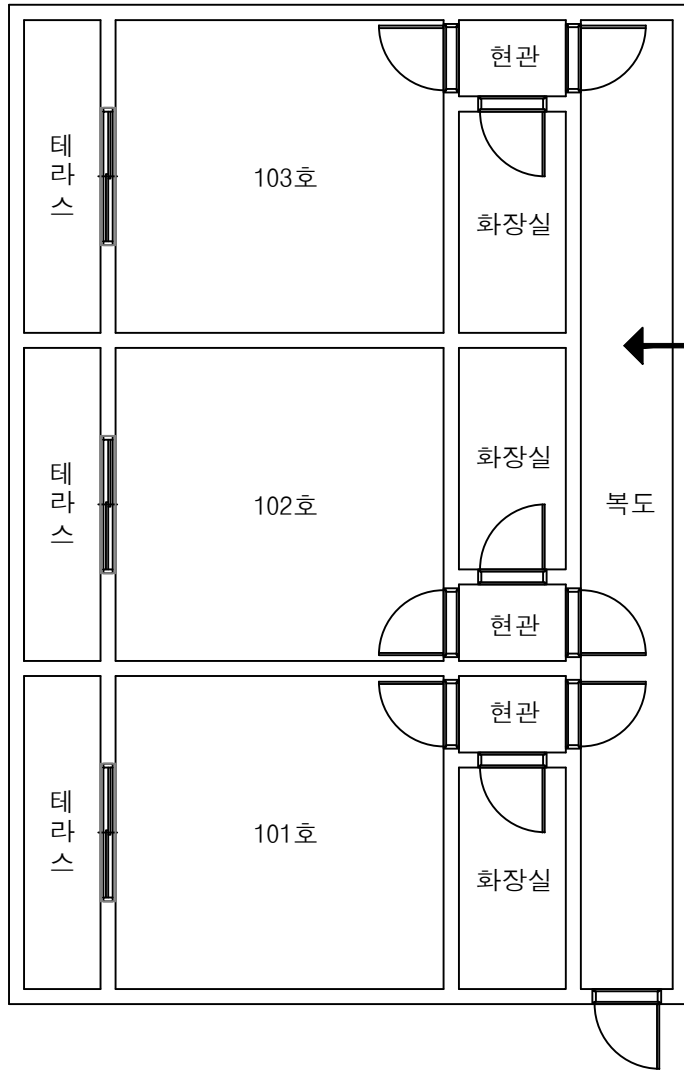
목욕탕

※ 육안검사시 석면함유가 의심되는 물질 없음
 천장재:콘크리트
 벽 재:콘트리트
 바닥재:콘크리트

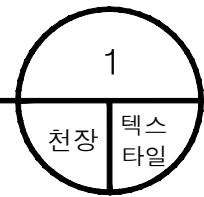


잡욕 및 변소

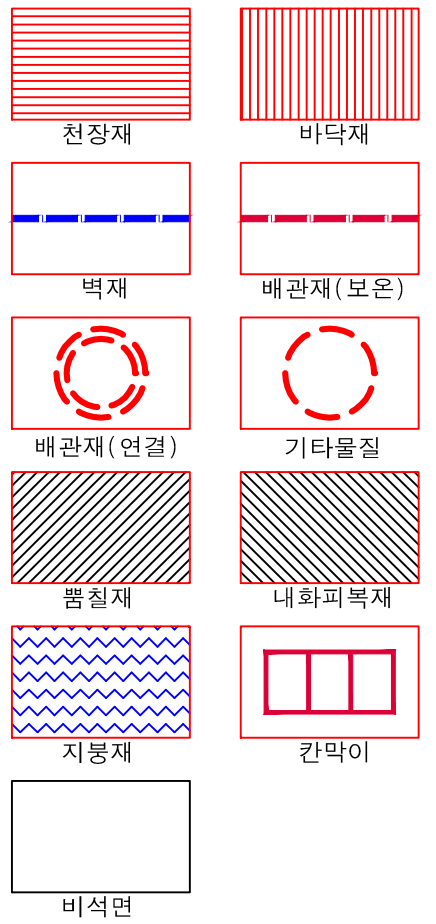
※ 육안검사시 석면함유가 의심되는 물질 없음
 천장재:플라스틱
 벽 재:타일
 바닥재:타일



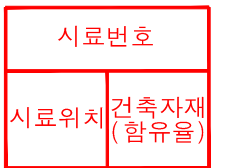
관사동4



건축자재별 그림 범례



건축자재 인식표



석면 함유 시료



석면 비함유 시료

- 건축물명 : 신시도초등학교
목욕탕, 잡욕 및 변소, 관사동4
- 건축물 소재지 : 전북 군산시 옥도면 신시도2길 18-5
- 도면번호 : ASEM 신시도초등학교 - 005
- 층 구분 : -층
- 석면 조사, 분석 기관 : (주)아셈석면환경연구원
- 조사 일자 : 2014. 07. 08

시료 번호	시료채취위치	건축자재	동일물질 구역	면적 부피 길이	석면 종류	석면함유량 (%)	위해성 평가점수	위해성 등급	관리방안
1	관사동4 복도 천장	텍스타일	-	-	석면불검출	-	-	-	- 전기공사, 배선공사 등 건축물 유지보수 공사시 석면함유설비 또는 자재가 훼손되어 석면이 비산되지 않도록 작업수행 - 석면함유 건축자재 또는 설비에 대한 지속적인 유지관리 - 석면함유 건축자재 또는 설비가 손상되었을 경우 즉시 보수 - 석면함유 건축자재를 인위적으로 손상시키지 않도록 함 - 석면함유 건축자재 또는 설비의 취급 및 사용으로 인해 분진이 발생될 경우 호흡보호구 착용