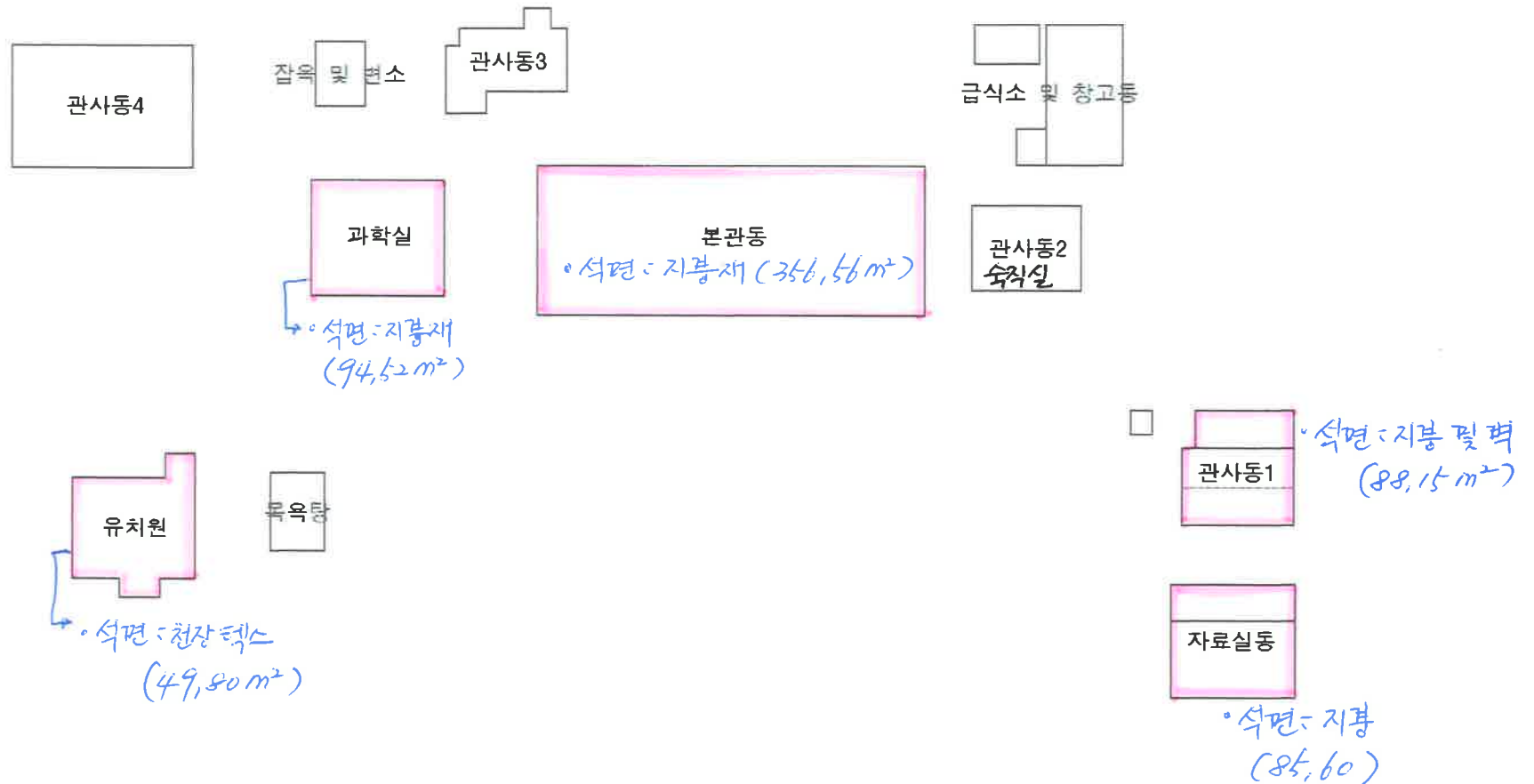
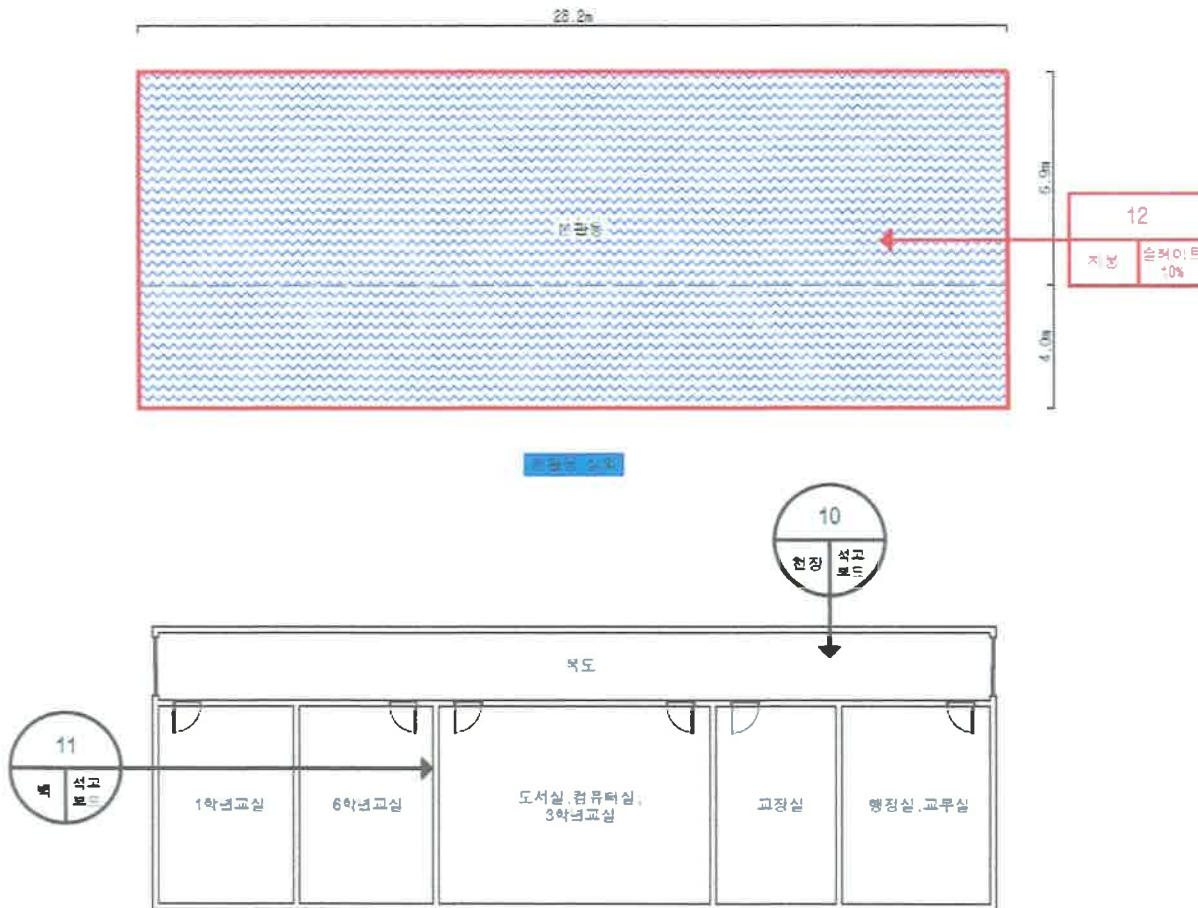


☆ 2018년 6월 22일 신시도중등학교 석면 지도

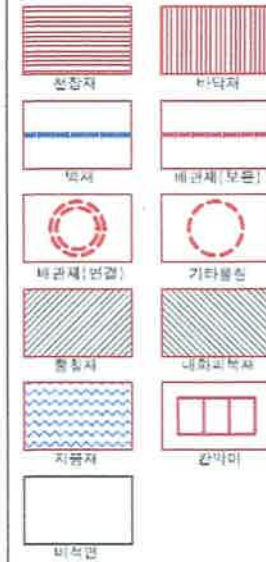




* 지면 : 경사각 경이를 합산함 (1.16) 적용

시도 번호	시도청청원처	건축자재	생원 구분	건축 면적 (㎡)	건축 면적 (㎡)	건축 면적 (㎡)	건축 면적 (㎡)	건축 면적 (㎡)	합계 면적 (㎡)
10	북도청청원처	석면	-	-	-	-	-	-	-
11	6학년교실	석면	-	-	-	-	-	-	-
12	교실 지면	슬레이트	-	356.56	10	5	10	10	356.56

건축자재별 그림 범례



건축자재 인식표



석면 함유 시료



석면 비함유 시료

건축물명 : 신시도초등학교 본관동

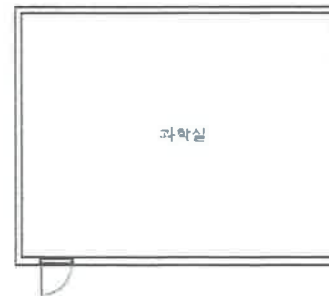
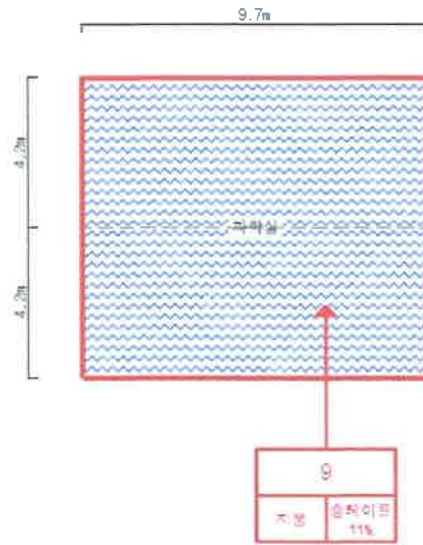
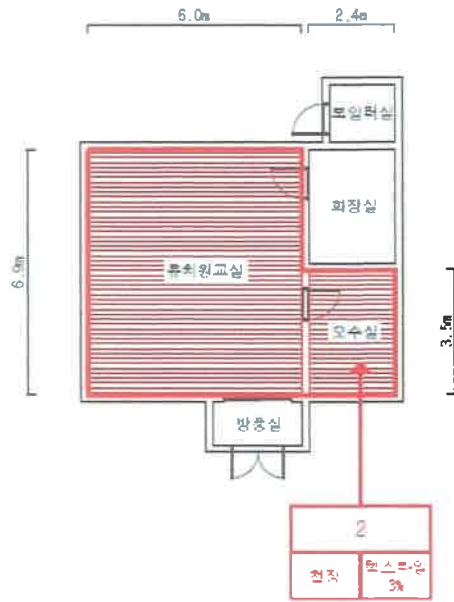
건축물 소재지 : 전북 군산시 옥도면 신시도2길 18-5

도면번호 : ASEM 신시도초등학교 - 001

층 구분 : 1층

석면 조사 분석 기관 : (주)아셈석면환경연구원

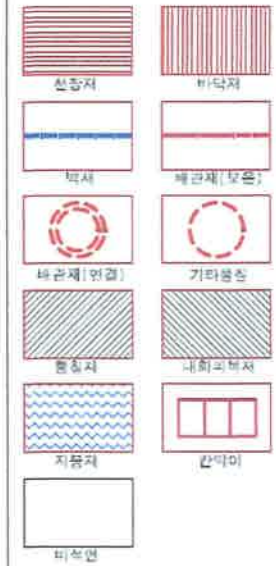
조사 일자 : 2014. 07. 08



* 지면 : 강산강 교이름 합산율 (1.16) 적용

시도	시도교육청명	건축자재	건축자재명	면적 (㎡)	단위 단위	단위 (%)	단위 (%)	단위 (%)	단위 (%)	비고
2	복합강 교이름 합산	복합강	복합강	48.80	㎡	1.16	0.0	0.0	0.0	- 전기공사, 배선공사 등 건축물 유지보수 공사시 식면합류설비 또는 자재가 훼손되어 식면이 비산되지 않도록 작업수행 - 식면합류 건축자재 또는 식면이 대한 지속적인 유지관리 - 식면합류 건축자재 또는 식면이 손상되었을 경우 즉시 보수 - 식면합류 건축자재를 인위적으로 손상시키지 않도록 함 - 식면합류 건축자재 또는 식면의 취급 및 사용으로 인해 분진이 발생될 경우 호흡보호구 착용
9	과학실 지면	슬레이트	과학실 지면	94.52	㎡	1.16	11	0.0	0.0	

건축자재별 그림 범위



건축자재 인식표



식면 합류 시료



식면 비합류 시료

- 건축물명 : 신시도초등학교 유치원, 과학실
- 건축물 소재지 : 전북 군산시 옥도면 신시도2길 18-6
- 도면번호 : ASEM 신시도초등학교 - 002
- 층 구분 : -층
- 식면 조사, 문서 기권 : (주)아셈식면환경연구원
- 조사 일자 : 2014. 07. 08



건축자재별 그림 범례

콘크리트	벽돌
석재	석재(모퉁)
석재(외곽)	기타돌출
돌출부	내하부돌출
지붕재	간막이
비석면	

건축자재 인식표

시료번호

시료위치

건축자재
(상부물)

석면 함유 시료

시료번호

시료위치

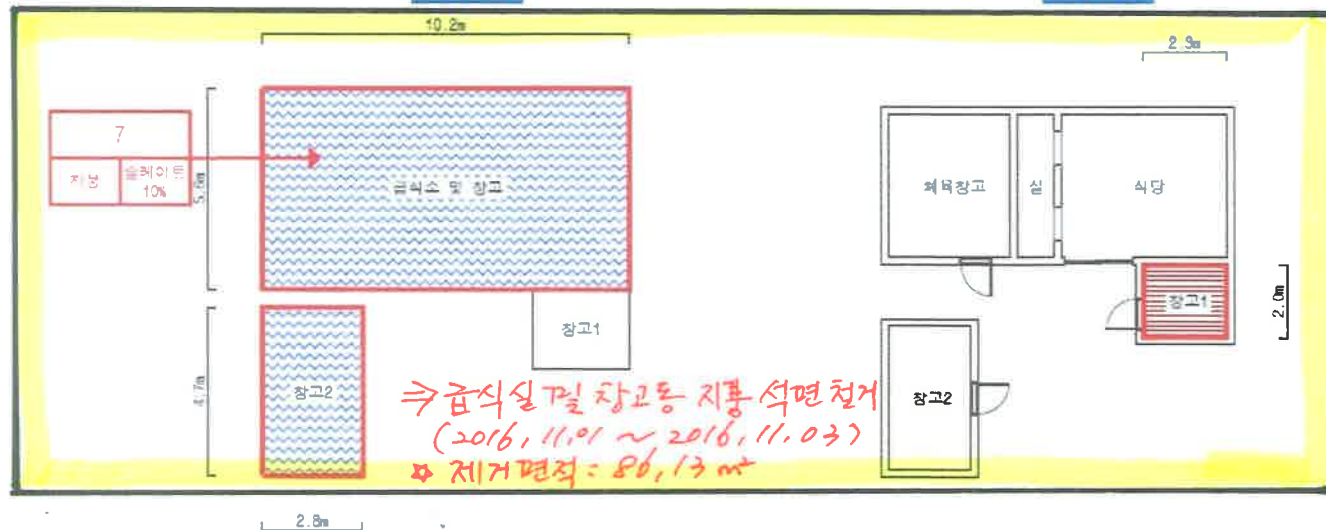
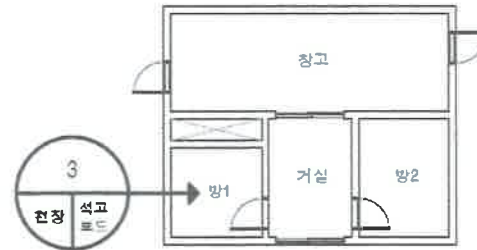
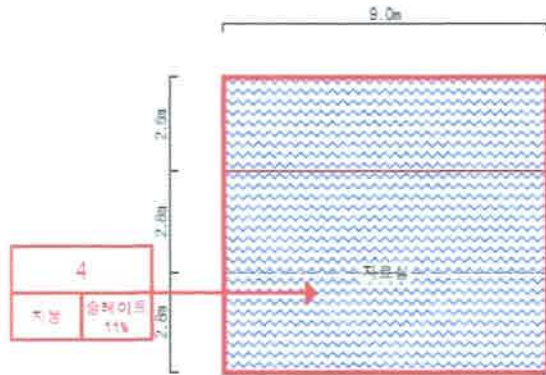
건축자재

석면 비함유 시료

* 지붕 : 경사각 값이음 합승틀 (1.16) 적용

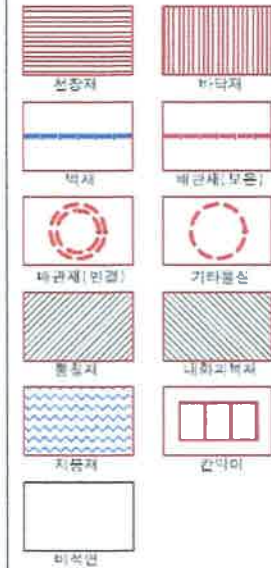
시료 번호	시료위치	건축자재	대상부분 구분	면적 ㎡	석면 함유 유무	석면함유량 (%)	취형성 평가점수	취형성 비율	판리결과
5	관사동1 관사 지붕	슬레이트	관사동1 창고 지붕, 창고2 벽	88.15	석면함유	10	5	50.00	전기공사, 복선공사 등 건축물 유지보수 공사시 석면함유석피 또는 자재가 훼손되어 석면이 비산되지 않도록 작업수행 - 석면함유 건축자재 제거 시의와 대량 저수작업 유시관리 - 석면함유 건축자재 제거 시의가 손상되었을 경우 즉시 보수 - 석면함유 건축자재를 인위적으로 손상시키지 않도록 함 - 석면함유 건축자재 제거 시의와 취형성 평가 및 사용으로 인해 부진이 발생될 경우 보수보강작업
6	관사동2 수직관 지붕	슬레이트	-	46.02	석면함유	10	5	50.00	
8	관사동3 건물 내부	니트유리창	-	-	석면함유	-	-	-	

- 건축물명 : 신시도초등학교
관사동1, 관사동2, 관사동3
- 건축물 소재지 : 전북 군산시 옥도면 신시도2길 18-5
- 도면번호 : ASEM 신시도초등학교 - 003
- 층 구분 : 1층
- 석면 조사, 분석 기관 : (주)아셈석면환경연구원
- 조사 일자 : 2014. 07. 08

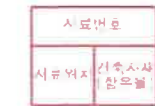


• 지붕 : 경사각 경이율 합승률 (1.16) 표부

건축자재별 그림 범위



건축자재 인식표



식면 함유 시료



식면 비함유 시료

시료번호	시료위치	건축자재	해당 건축자재	면적 (㎡)	식면 함유량 (%)	위험성 평가점수	위험성 등급	관리요령
3	자료실 등 방1 천장	석고보드	-	-	식면 함유량	-	-	- 전기공사, 배선공사 등 건축물 유지보수 공사시 식면함유성비 또는 자재가 훼손되어 식면이 비산되지 않도록 작업수행
4	자료실 등 자료실 지붕	슬레이트	-	85.60	11	5	낮음	- 식면함유 건축자재 또는 성분이 비산되지 않도록 지속적인 유지관리 - 식면함유 건축자재 또는 성분이 손상되었을 경우 즉시 보수 - 식면함유 건축자재를 인위적으로 손상시키지 않도록 함 - 식면함유 건축자재 또는 성분의 취급 및 사용으로 인해 안전이 발생될 경우 호흡보호구 착용
7	급식소 및 창고 등 지붕	슬레이트	급식소 및 창고 등 창고2 지붕, 창고1 천장	86.13	10	5	낮음	-

- 건축물명 : 신시도초등학교 자료실 등, 급식소 및 창고 등
- 건축물 소재지 : 전북 군산시 옥도면 신시도2길 18-5
- 도면번호 : ASEM 신시도초등학교 - 004
- 층 구분 : -층
- 석면 조사, 분석 기관 : (주)아셈석면환경연구원
- 조사 일자 : 2014. 07. 08

[illegible]