

실
내
공
기
중
석
면
농
도
측
정

현장명: 무녀도초 외 6교 비산정도 및
공기중 석면농도 측정용역

(무녀도초, 신시도초, 선유도중, 우리별유치원)



(주)하늘석면기술연구원

전북 익산시 인북로 215 (남중동)

TEL : (063) 851-7787, 851-1502

FAX : (063) 842-3573

E-mail : skyent1003@hanmail.net

목 차

1. 석면농도측정 결과표

2. 분석결과 (공기 중 석면 농도분석) - 2022.07.25.

3. 분석결과 (공기 중 석면 농도분석) - 2022.07.26.

4. 분석결과 (공기 중 석면 농도분석) - 2022.07.28.

5. 분석결과 (공기 중 석면 농도분석) - 2022.08.12.

- 첨부서류

1. 석면조사기관 지정서 사본

석면농도측정 결과표

1. 작업장 개요

측정의뢰자 (석면해체·제거업자)	현장명(공사명·작업명) : 무녀도초 등 4교(신시도초, 선유도중, 우리별유치원)석면해체		
	현장 소재지 : 전북 군산시 무녀도2길 33 외 3개소		
	석면해체·제거작업 신고번호 : 군산-20220101	업자명(상호) : (유)티에스산업개발	
	전화번호 : 063-465-2773	대표자 : 장 종 철	

2. 측정기간 - 2022년 07월 25일 ~ 2022년 08월 12일 (4일간)

3. 측정자(분석자 포함)

성명	자격종목 및 등급	자격등록번호	비고
이 종 신	대기환경기사2급	91208140304B	석면측정자
김 경 섭	대기환경기사2급	94023140358J	석면측정자
구 지 연	대기환경기사2급	97203140642N	석면분석자
김 미 경	대기환경기사2급	96206140375H	석면분석자

■ 측정결과 : 붙임 참조

■ 측정 위치도(측정 장소) : 붙임 참조

「산업안전보건법 시행규칙」 제183조에 따라 석면농도를 측정하고 그 결과를 위와 같이 제출합니다.

2022년 08월 일

(주)하늘석면기술연구원



석면해체·제거업자 (유)티에스산업개발 귀하

분 석 결 과

공기 중 석면 농도 분석

석면분석 보고서 일련번호	측 정 일	2022. 07. 28.
AR.NO.20220728	분 석 일	2022. 07. 28.

1. 개 요

기관 및 의뢰자	군산교육지원청
의뢰자 주소	전북 군산시 조촌로 22
시료채취 주소	전북 군산시 옥도면 신시도2길 18-5 (신시도초등학교)
시료채취 위치	붙임 참조
분 석 연 구 원	구지연, 김미경

2. 분석결과 / 적용분석법

분석방법 : 위상차현미경(PCM)검측

NO	시료명	측정위치	측정시간(분)	유량(L/min)	측정농도(개/cm³)	초과여부
1	-	공시료	-	-	-	검출한계미만
2	-	공시료	-	-	-	검출한계미만
3	CC - 1	유치원 교실	100분	10.5(L/min)	0.0043	기준치미만
4	CC - 2		100분	10.4(L/min)	0.0037	기준치미만
5	CC - 3		100분	10.5(L/min)	0.0043	기준치미만
			-이하여백-			

※ 참 고

- 산업안전보건법 시행규칙 제80조의9(석면해체·제거작업 완료 후의 석면농도기준)에 따라 1m³당 0.01개 이하를 말한다. (공기 중 농도 기준 : 0.01개/cm³ 이하)
- 본 연구원의 허가 없이 사용 및 재발행 될 수 없음.
- 특별한 통보가 없는 한 시료는 30일 이내에 폐기될 것임.
- 공기 중 시료채취 시 송풍기를 사용하여 비산시켰음.
- 검출한계<0.002/cm³ "<"는 검출한계를 뜻함.

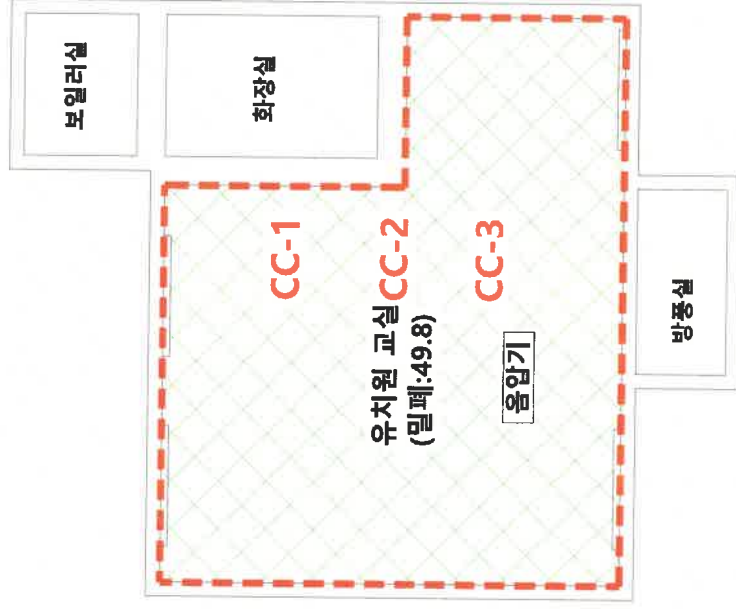
- 결과통보시간 : 15:20

(주)하늘석면기술연구원




■ 공기 중 시료채취 위치도

시료채취 위치도 (측정일 : 2022. 07. 28)			
석면함유자재명	텍스	석면면적	49.8㎡
		밀폐면적	49.8㎡










신시도초 유치원

■ 시료 채취사진 대장

시 료 채 취 사 진		
시 료 번 호	CC1~3	<div></div> <div>- 이하여백 -</div>
시료채취부위	유치원 교실	
분 석 결 과	석면 0.01개/cm³ 미만	

- 이하여백 -

■ 실내 석면작업장 밀폐 공간 농도측정 전 점검표

연번	측정 전 점검 사항	점검 사진	비고
1	석면자재 위치 별 완전 제거 여부		
2	작업장 바닥 등 표면에 제거대상 물질의 조각, 육안으로 보이는 부스러기와 표면에 퇴적된 먼지 등 잔재물 존재 여부		
3	작업장 바닥이 젖어 있거나 물이 고여 있지 않는지 여부		
4	폐기물이 밀폐 공간 내에 존재하지 않고 모두 반출되었는지 여부		
5	밀폐막이 손상되지 않고 외부로부터 작업장이 차폐되어 있는지 여부		
6	송풍기 등을 이용하여 석면이 제거된 표면, 먼지가 침천될 수 있는 작업장 표면, 시료채취 위치 주변 등 작업장 내 침천된 분진을 충분히 비산 시킨 후 시료채취 여부		
7	음압기특장치 점검 여부		

■ 석면조사기관지정서

제2020-120001호

석면조사기관 지정서(변경)

기관명	주식회사하늘석면기술연구원	
소재지	(54620) 전라북도 익산시 인북로 215 (남중동)	
대표자성명	구지연	
지정사항	총 대행(지정) 한 계	사업장(0)개소, 근로자(0)명
	관할 지역 대행(지정) 한 계	사업장(0)개소, 근로자(0)명
	대행(지정) 지역	

※ 준수사항

1. 석면조사기관은 고용노동부장관 또는 지방노동관서의 장의 자료제공요구 및 질문에 적극 협조해야 한다.
2. 석면조사기관으로 지정받은 기관은 「산업안전보건법」에서 정하는 사항을 준수하여야 한다.
3. 그 밖의 기타사항

※ "지정사항" 및 "준수사항"에는 지정기관의 종류에 따라 필요한 사항을 추가로 적거나 필요 없는 사항은 삭제합니다.

『산업안전보건법』 제120조에 따라 석면조사기관으로 지정합니다.

2020. 10. 19.

광주지방고용노동청익산지청장

