

2019학년도

‘튜링 어워드(Turing Award)’ 수상연구와 함께하는

M사이언스융합캠프 안내문



글로벌창의교육원(명지대학교 영재교육센터)
& 서울대학교 차세대융합기술연구원
& 명지대학교 산학협력단

Tel. 031-335-6247





M사이언스융합캠프

M사이언스융합캠프는 4차 산업혁명의 새로운 시대에 대비하는 창의적 글로벌 인재육성을 위한 연구 중심의 캠프입니다. 컴퓨터과학 분야의 노벨상이라 불리는 '튜링 어워드(Turing Award)' 연구 체험을 통해 미래과학기술을 접하고 창의적 문제해결능력을 기르고자 합니다. 전문 교수진의 초청 강의로 최신 과학기술에 대한 이해를 높이고, 자신의 적성과 미래에 대해 탐색할 수 있는 기회를 제공합니다. 창의성과 리더십, 융합적 사고력 등 미래사회 융합인재에게 필요한 역량을 기를 수 있는 본 캠프에 많은 참여 바랍니다.

* 튜링어워드(Turing Award)란?

1966년부터 컴퓨터학회(ACM)에서 컴퓨터 과학 분야에 업적을 남긴 사람에게 매년 시상하는 상입니다. 영국의 수학자이며 현대 전산학의 아버지라 할 수 있는 앨런 튜링의 이름으로 명명되었으며 "컴퓨터 과학의 노벨상"이라고도 불리는 컴퓨터 과학 분야에서 가장 뛰어난 상(Award)입니다.

1

캠프 개요

- 대 상 : 초등학교 예비 5학년 ~ 중학교 예비 3학년
- 장 소 : 명지대학교 자연캠퍼스(용인)
- 일 정 : 2019. 1. 9(수) ~ 2019. 1. 23(금) / 총 4차수

| | | |
|------|----|---------------------|
| 교육일정 | 1차 | 1. 9(수) ~ 1. 11(금) |
| | 2차 | 1. 14(월) ~ 1. 16(수) |
| | 3차 | 1. 16(수) ~ 1. 18(금) |
| | 4차 | 1. 21(월) ~ 1. 23(수) |

○ 참 가 비

- ▶ 캠프비용 : 1인 390,000원 (교육비, 교재비, 관리비, 식비 및 숙박비, 보험료 등 기타 제반비용 모두 포함)
- ▶ SNS(페이스북, 인스타그램) "좋아요" 또는 "팔로우" 시 10,000원 즉시 할인 혜택

○ 신청방법

▶ 홈페이지 신청

- ① 글로벌창의교육원 홈페이지 (<http://www.metaschool.org>) 접속
- ② M사이언스융합캠프 배너 클릭
- ③ 신청하기 -> 개인 신청
- ④ 정보입력 -> 결제 -> 신청완료 문자 확인



신청 및 관련문의

명지대학교 영재교육센터 : 031-335-6247



글로벌창의교육원(명지대학교 영재교육센터)

○ 참고사항

- ▶ 교육을 진행하기 위해 구글 계정이 반드시 필요하오니 준비하여 주시기 바랍니다.
- ▶ 캠프의 모든 참가학생은 **글로벌창의교육원 & 서울대학교 차세대융합기술연구원** 수료증 발급
- ▶ 우수한 학생은 시상기준에 따라 상장을 수여합니다.
- ▶ **주관기관 : 글로벌창의교육원(명지대학교 영재교육센터) & 서울대학교 차세대융합기술연구원**
명지대학교 산학협력단

○ 환불규정

| | |
|----------------------------------------------------------------------------------------------------------------------------------------------------------------------------------------------------------------------|-------------------------------------------------------------------------------------------------------------------------------------|
| <ul style="list-style-type: none"> - 21일전까지 통보 시 : 100% 환불 - 14일전까지 통보 시 : 70% 환불 - 7일전까지 통보 시 : 50% 환불 - 6일전~1일전까지 통보 시 : 30% 환불 - 당일 및 캠프 시작 이후 : 일정 변경 및 환불 불가 | <p>※ 주말 및 공휴일 포함 이메일(seven@metaschool.org) 또는 유선으로 신청이 접수된 날짜를 기준으로 합니다.</p> <p>• 이메일 신청방법 : 교육일정 / 학생이름 / 학년 / 학부모 이름 / 학부모연락처</p> |
| <p>※ 일정 변경은 캠프 시작 7일 전까지 가능</p> <p>※ 불가항력적 요소로 인한 프로그램 종료</p> <p>• 천재지변, 전염병, 전란, 정부 명령 등 불가항력 요소로 캠프 목적 달성이 불가한 경우 100% 환불</p> | |

2

캠프 교사구성 및 학생관리

- ✓ 전문교수 초청 강연은 각 분야의 전문 교수님들께서 강의하십니다.
- ✓ 1학급 25명 이내로 구성하며, 강의교사 2명, 생활교사 1명(총3명)이 1학급을 담당합니다.
- ✓ 교육, 생활 안전관리는 명지대학교 내에서만 이루어집니다.
- ✓ 수업의 집중도를 위해 학생의 휴대폰은 수거하며, 필요한 경우에만 사용이 가능합니다.
 - 학부모와 학생의 통화는 정해진 시간에만 가능하며, 연락을 원하시는 경우에는 명지대학교 영재교육센터(031-335-6247)로 연락주시기 바랍니다.

3

의료체계

- ✓ 건강상 특이사항이 있는 학생의 정보는 반드시 센터로 알려주시기 바랍니다.
- ✓ 기본적인 응급상황 대비를 위하여 응급교육과정을 수료한 직원이 상주하고 있습니다.
- ✓ 응급 상황에 대비하여 안전 및 의료기관과 네트워크를 하고 있습니다.
 - 명지대학교 내 보건소 운영, 비상구급약 항시 대기
 - 센터 운영지원팀 대기 및 용인소방서 119구급대 협조요청을 통해 비상대기(2분거리)
 - 응급병원 : 용인세브란스병원(5분), 다보스병원(10분), 분당서울대병원(20분), 수원아주대병원(20분)



4

캠프 준비물

- ✓ 필기도구
 - ✓ **방한복**, 여벌의 옷, 속옷, 양말 (**학교의 위치가 고지대이기 때문에 매우 춥습니다.**)
 - ✓ 세면도구 : 칫솔, 치약, 샴푸, 바디클렌저, 수건, 헤어드라이기 등
 - ✓ 개인배개 : 기숙사에서는 풍선배개를 제공합니다. (**잠자리가 예민한 학생은 개인배개를 지참하여 주시기 바랍니다.**)
 - ✓ 손목시계 : 기숙사 내부에는 시계가 비치되어 있지 않습니다.
 - ✓ 개인슬리퍼 : (**필수**) 기숙사 내부에서는 슬리퍼를 착용해야 합니다.
 - ✓ 보조가방 : 수업이동 시 필기구와 교재를 넣을 수 있는 보조가방
 - ✓ 약간의 용돈 : 교내 매점이용이 가능하오니 약간의 용돈만 준비하여 주시기 바랍니다.
- ※ 개인소지품 및 현금 분실은 캠프본부에서 책임지지 않습니다.

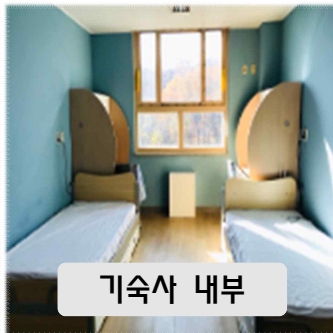
5

캠프 기숙사 및 편의시설

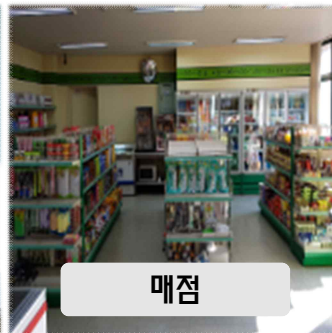
- ✓ 명지대학교 생활관 4동 기숙사(33번 건물)를 사용합니다.
- ✓ 기숙사는 2인 1실로 화장실과 샤워실은 각 층별 공동으로 사용합니다.
- ✓ 기숙사는 성별로 구간을 분리하여, 남자/여자 사감 및 안전관리요원이 관리합니다.
- ✓ 기숙사는 명지대학교 생활관 경비인력이 24시간 감시하고 있으며, 센터 직원이 상주하여 관리 합니다.
- ✓ 기타편의시설 : 매점, 휴게실 등 지정된 시간에 이용 가능합니다.



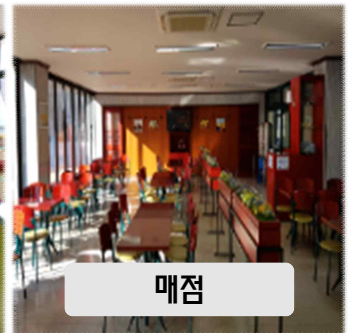
기숙사 전경



기숙사 내부



매점



매점

6

캠프 입소안내

- ✓ 캠프입소 시 도착장소
 - 명지대학교 생활관 4동 기숙사(33번 건물) 1층
 - 학생주차장에 주차 후 안내표지판을 따라 오시기 바랍니다.



문의

명지대학교 영재교육센터 : 031-335-6247



글로벌창의교육원(명지대학교 영재교육센터)

Meta Science Activity 프로그램

| 활동 주제 | 영역 | 주요 내용 |
|------------------------------------------|----------------------------|--------------------------------------------------------------------------------------------------------------------------------------------------------------------------------|
| 가상(증강)현실 콘텐츠 제작 (VR & AR) | 디자인 가상현실 증강현실 그래픽 | 1988년 튜링상 수상자인 이반 서덜랜드의 컴퓨터 그래픽스 연구 업적에 대해 알아본다. 가상현실과 증강현실의 원리와 구현 과정을 이해하고 전문 장비(VR, AR)를 사용하여 가상현실과 증강현실을 체험한다. 체험과정을 360° VR 카메라로 촬영하여 자신이 제작한 인공지능 SNS에 업로드 한다. |
| 인공지능(AI) ChatBOT | 인공지능 머신러닝 Chatbot | 2010년 튜링상 수상자인 레슬리 벨리언트의 머신러닝 연구 업적에 대해 알아본다. 인공지능으로 대화하는 챗봇의 작동 원리를 이해하고 Dialog Flow 프로그램을 이용하여 자연어(음성)로 질문하고 답을 하는 챗봇을 구축해본다. |
| [WWW] Social Networking Service | SNS 인터넷 프로그래밍 | 2016년 튜링상 수상자인 팀 버너스리의 월드 와이드 웹의 하이퍼텍스트 시스템 개발 업적에 대해 알아본다. 웹페이지를 구성하는 원리를 이해하고 제작하는 방법을 습득한다. 인터넷 도구를 이용하여 나만의 SNS 페이지를 디자인한다. |
| 빅데이터 프로파일링 | 데이터베이스 빅데이터 시각화디자인 | 1998년 튜링상 수상자인 짐 그레이의 데이터베이스 연구 업적에 대해 알아본다. 많은 정보를 축적하고 분류하는 데이터베이스 기반 빅데이터(BigData)를 알아본다. 미래 사회에서 정보를 수집 및 분류하는 방법을 예상하여 찾아보고 수집된 정보와 데이터를 시각화하는 인포그래픽(Infographic)을 제작해본다. |



교육 프로그램 문의

명지대학교 영재교육센터 : 031-335-6247



글로벌창의교육원(명지대학교 영재교육센터)

캠프 일정 세부안내

| | |
|------------------------------------|-------------------------------------------------------------------------------------------------------------------------------------------------------------------------------------------|
| 입소식/오리엔테이션 | <p>캠프 수업에 대한 개요 및 각 프로그램을 안내합니다. 학생들이 알아야 할 비상시 대처 요령, 생활수칙, 활동 시 주의사항을 숙지 합니다. 캠프 교사들과 학생들이 상호 인사를 통해 캠프의 원활한 진행이 이루어지도록 합니다.</p> |
| 전문교수 초청강연 | <p>일정에 따라 각 분야의 전문 교수님들께서 과학, 융합, 미래 등 다양한 주제로 강연을 진행해드립니다. 전문 강연을 듣고 난 후, 교수-학생의 질의응답을 통해 학생들은 전문적인 학문과 진로의 궁금증을 해결하고 상호간에 지식과 지혜를 나눌 수 있습니다.</p> |
| 리더십 & 팀워크 (Co-Work PBL) | <p>전체 학생들과 함께 반별/모둠별 팀워크 활동을 통해 성취감과 자신감을 향상시키는 프로그램입니다. 상황과 문제를 제시해주고 집단지성을 활용한 팀별 창의적인 문제해결 과정을 통해 문제해결력, 팀워크, 리더십을 신장 시켜줍니다.</p> |
| Looking for Hidden Mission | <p>스스로 제작한 "SNS (Social Networking Service)"에 업로드 할 콘텐츠를 제작합니다. 명지대학교 건물 내부 곳곳에 숨겨진 미션(과학 실험, 레크레이션 활동)을 모둠별로 토의하고 협력하여 수행하고 다양한 원리를 터득 합니다. 친구들과 함께한 모든 활동은 영상으로 촬영하여 자신의 모습을 기록합니다.</p> |
| M Science Knowing Challenge | <p>캠프에서 배운 내용을 바탕으로 출제된 Quiz를 풀어봅니다. 학생들은 인공지능, IT, 빅데이터 등의 내용을 복습할 수 있으며 문제를 해결하는 과정에서 학생 개인의 역량을 한층 더 확장시킬 수 있습니다.</p> |
| 수료식 / 환송 | <p>캠프 기간 중 학생들의 성취를 확인하고 학생 스스로 캠프에 대하여 평가를 합니다. 또한, 모든 학생들에게 성취에 따른 수료증을 수여합니다. 마지막으로, 캠프 교사들은 참가한 학생들을 환송합니다.</p> |



캠프 일정표

| 시간 \ 일자 | 첫째날 | 둘째날 | 셋째날 | |
|-------------|----------------------------|-------------------------------|--------------------------------|--|
| 07:30~09:00 | | 아침식사 및 휴식 | | |
| 09:00~10:00 | | Meta Science Activity II | M Science Knowing Challenge | |
| 10:00~11:00 | | | 수료식 / 환송 | |
| 11:00~12:00 | | | | |
| 12:00~13:00 | | 점심식사 | | |
| 13:00~14:00 | | Meta Science Activity III | | |
| 14:00~15:00 | 환영 / 숙소배정 | | | |
| 15:00~16:00 | 입소식 / 오리엔테이션 | | | |
| 16:00~17:00 | 전문교수 초청강연 | | | |
| 17:00~18:00 | 리더십 & 팀워크 (Co-Work PBL) | | | |
| 18:00~19:00 | 저녁식사 | | | |
| 19:00~20:00 | Meta Science Activity I | Looking for Hidden Mission | | |
| 20:00~21:00 | | | | |
| 21:00~22:00 | | | | |
| 22:00~23:00 | 기숙사 이동 / 취침준비 및 휴식 | | | |
| 23:00~ | 취침 | | | |





캠프 식단안내

캠프식당 :  **아워홈**

깔끔하고 영양가 높은 식단이 캠프참가자들에게 제공됩니다. 식당에서 엄선된 재료를 사용하여 즉석에서 바로 조리한 위생적인 음식을 제공합니다. 균형 잡힌 식사로 바람직한 식습관을 유도합니다.

| | 첫째날 | 둘째날 | 셋째날 |
|----|-------------------------------------------------------------------------------------|-------------------------------------------------------------------|---------------------------------------------------------------------------------------|
| 조식 |  | 미역국 쌀밥 제육간장불고기 사각어묵볶음 콩나물무침 배추김치 플레인카스테라 | 얼갈이된장국 쌀밥 고기완자조림 계란말이 브로콜리*초장 배추김치 오렌지망고주스 |
| 중식 |  | 등심돈가스 *계란볶음밥 양송이스프 토마토스파게티 감자튀김 오이피클 배추김치 주스 | 새우튀김카레라이스 우동국물 로제크림누들떡볶이 과일샐러드 배추김치 모듬피클 바람떡 |
| 석식 | 삼겹살데리야끼숙주덮밥 팽이장국 야채튀김 푸질리햄야채볶음 배추김치 쁘띠첼 | 닭다리백숙 쌀밥 만두찜 메밀면무침 오이무침 배추김치 포도주스 |  |

※ 2박 3일 캠프일정동안 총 6식이 제공됩니다.

※ 상기 식단메뉴에서 식재수급 동향 및 재료신선도에 따라 변동이 될 수 있습니다.

※ 알러지(Allergy)가 있는 학생은 명지대학교 영재교육센터에 고지하여 주시기 바랍니다.

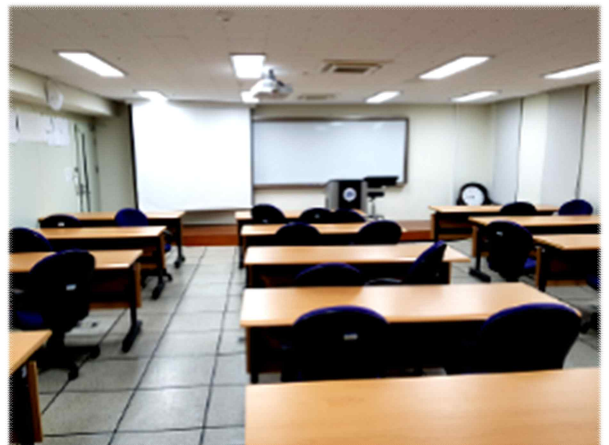
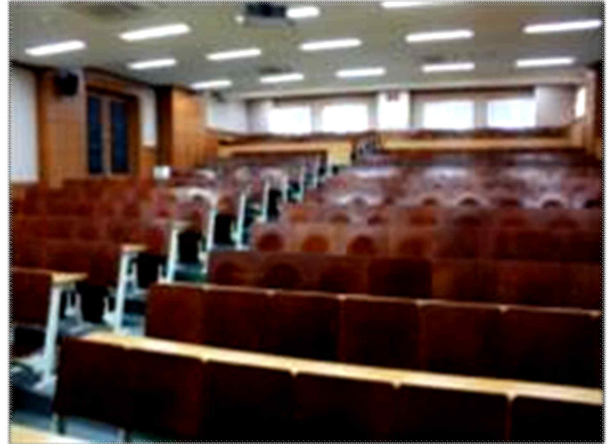




캠프 시설사진

□ 교육장소

- 강의실 : 명지대학교 강의실(30석-70석) / 강당(200석)





캠프 활동사진

