

학부모서비스(초등돌봄)

사용자 안내서



KERIS 한국교육학술정보원

차 례

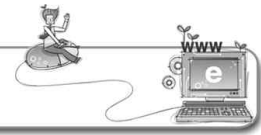
I. 학부모 서비스 이용안내	1
1. 소개	2
2. 이용 안내	3
1) 서비스 안내	3
2) 회원가입 절차	3
3. 학부모 서비스 접속 및 로그인	4
1) 학부모서비스 접속	4
2) 학부모서비스 로그인	5
4. 서비스 회원가입	6
1) 학부모서비스 이용약관 동의	7
2) 본인확인/아이핀, 휴대폰 인증	8
3) 회원정보 입력	11
4) 서비스 회원가입완료	12
5) 인증서 발급	13
6) 인증서 등록	14
5. 회원마당 인증서 발급	15
1) 로그인	15
2) 인증서 발급/등록 - 메뉴 찾기	16
3) 인증서 발급받기	17
4) 발급기관 - 인증서발급	18
5) 발급기관 - 본인확인	19
6) 발급기관 - 인증서 저장	20
6. 회원마당 인증서 등록	21
1) 인증서 등록 메뉴	21
2) 개인정보처리 동의 후 인증서 등록	22



Ⅱ. 초등돌봄 자녀등록	24
1. 예비입학생	24
2. 재학생	24
 Ⅲ. 초등돌봄교실	 26
1. 돌봄교실 신청	27
2. 돌봄교실 신청현황	31
3. 출결조회	32



학부모서비스 이용안내



1. 소개

- ▶ 메 뉴 경 로 : [학부모서비스] → [이용안내] → [소개]
- ▶ 서비스 내용 : 학부모서비스의 소개 및 이용절차와 방법을 간략하게 소개합니다.

» 화면 예시



» 관련 내용

- 학부모서비스에 대한 내용과 서비스 항목 및 서비스 활용방법에 대한 내용을 알 수 있는 간략한 소개페이지입니다.

2) 회원가입 절차

- ▶ 메 뉴 경 로 : [학부모서비스] → [이용안내] → [이용안내] → [회원가입절차]
- ▶ 서비스 내용 : 학부모서비스 회원가입에 대한 정보를 제공합니다.

» 화면 예시

회원가입절차

홈 > 이용안내 > 이용안내 > 회원가입절차

> 나이스 학부모서비스 회원가입절차

1단계 우측상단 로그인 회원가입 클릭	»	2단계 약관동의 	»	3단계 본인확인 • 휴대폰 인증 • 아이핀 인증	»	4단계 회원정보입력 • 정보입력 • 신청항목
			»	7단계 인증서 등록 	»	6단계 인증서 발급 
			»	5단계 회원가입완료 		

※ 학부모서비스의 생활기록부, 건강기록부, 성적 등의 정보를 열람하기 위해서는 회원 가입 후 인증서(공인인증서, 학생인증서 등)를 등록하고 등록된 인증서로 로그인하여 이용 가능합니다.

» 관련 내용

- 학부모서비스 회원 가입절차와 인증서 발급 및 등록 절차에 대해 알 수 있는 안내페이지입니다.



3. 학부모서비스 접속 및 로그인

1) 학부모서비스 접속

- ▶ 학부모서비스는 웹브라우저의 주소 입력창에 <http://www.neis.go.kr> 를 입력하여 접속합니다.

※ 포털사이트(네이버, 다음 등)에서 '나이스' 검색 후 나타나는 '바로가기'서비스 이용
'http://www.neis.go.kr' 주소를 클릭하여 접속합니다.

» 화면 예시



» 관련 내용

- 나이스 대국민서비스 메인화면에서 [학부모서비스]를 클릭합니다.

2) 학부모서비스 로그인

» 화면 예시

나이스 학부모서비스

강원도교육청 | 이동 | 나이스홈 | 처음으로 | **로그인** | 회원가입

이용안내 | 학교정보 | 학생생활 | 학생성적 | 학생건강 | 상담관리 | 교육활동

나이스 학부모서비스
자녀의 학교생활 전반에 대한 정보 열람 및 소통공간

생활 기록부 | 고사별 정·오답표 | 성적표 | (내)자녀 등록하기 | 건강 기록부

로그인 | 홈 > 회원마당 > 로그인

• 아이디 로그인을 하시면 학생서비스의 일부만 열람하실 수 있습니다.
모든 서비스를 원활하게 이용하시려면 회원가입 후 등록된 인증서로 로그인하여 이용바랍니다.

등록된 인증서 로그인

인증서 로그인 | 인증서발급 안내

인증서 자동발급 ☒ 사용 안 함 ☐ 사용함
인증서 로그인은 회원가입 후 이용하시기 바랍니다.

아이디 로그인

아이디나 비밀번호를 잊어버리셨나요?
아이디 찾기 | 비밀번호 찾기

» 관련 내용

- 학부모서비스 메인화면의 우측 상단에 있는 **[로그인]** 버튼을 클릭합니다.
- 나이스도우미의 회원로그인 화면이 나타나면 원하는 접속방법(ID/PW 또는 인증서)에 따라 서비스에 로그인하면 됩니다.

4. 서비스 회원가입

- ▶ 학부모서비스 메인화면에서 우측 상단의 **회원가입** 버튼 클릭
- ▶ **회원가입 단계** : [이용약관동의] → [본인확인/아이핀, 휴대폰인증] → [학부모확인] → [회원정보입력]

» 화면 예시

나이스 학부모서비스

강원도교육청 | 이동 | 나이스홈 | 처음으로 | 로그인 | **회원가입**

이용안내 | 학교정보 | 학생생활 | 학생성적 | 학생건강 | 상당관리 | 교육활동

나이스 학부모서비스
자녀의 학교생활 전반에 대한 정보 열람 및 소통공간

생활 기록부 | 고사별 정·오답표 | 성적표 | (내)자녀 등록하기 | 건강 기록부 | 방과후 학교

공지사항

전체	출발 전체 등록	2016.04.29
강원	강원도 시도 선택 멀티 등록 요청	2016.04.29
전체	다중 선택 등록	2016.04.29
전체	파일 첨부 공지사항입니다.	2015.08.13

등록된 배너가 없습니다.
바로그기

1) 학부모서비스 이용약관 동의

» 화면 예시

회원가입

[홈](#) > [회원가입](#) > [회원가입](#)

약관동의

본인확인

회원정보입력

회원가입완료

인증서발급

인증서등록

환영합니다

나이스 회원가입을 할하실 경우에는 서비스 이용약관 및 개인정보 수집·이용, 개인정보처리방침에 대한 안내를 반드시 읽고 동의해 주시기 바랍니다.

회원가입 이후 자녀등록을 하시면 모든 서비스를 이용하실 수 있습니다. 자녀등록을 완료하시기 전에는 일부 서비스 이용이 불가능 합니다.

나이스 대국민서비스 이용약관

제1장 총칙

제1조(목적)

본 약관은 교육부, 37개 시도교육청 및 한국교육학술정보원(이하 "기관 or KESPS")에서 제공하는 나이스 대국민서비스 웹사이트(이하 "당 사이트")가 제공하는 모든 서비스(이하 "서비스")의 이용조건 및 절차, 이용자와 당 사이트의 권리, 의무, 책임사항과 기타 필요한 사항을 규정함을 목적으로 합니다.

제2조 (약관의 명시와 개정)

① 당 사이트는 이 약관의 내용과 주소지, 관리자의 성명, 개인정보보호 책임자의 성명, 연락처(전화, 팩스) 등을 이용자가 알 수 있도록 당 사이트의 초기 서비스화면(업면 또는 탈크)에 게시합니다.

② 당 사이트는 합리적 사유가 발생한 경우에는 이 약관을 변경할 수 있으며, 약관을 변경한 경우에는 지체 없이 "공지사항"을 통해 공지합니다.

③ 당 사이트는 귀하가 본 약관 내용에 동의하는 것을 조건으로 귀하에게 서비스를 제공할 것이며, 귀하가 본 약관의 내용에 동의하는 경우:

☐ 이용약관에 동의합니다.

귀하 필요한 경우 및 관계 법령 준수 등 위해 본인확인에 필요한 경우 이름, 생년월일, 국적, 학/외국인, 휴대전화, 이메일, 본인사실(본명), 또는 아이핀 정보(선택), 본인확인(선택), OO 이 수집될 수 있습니다.

<학생서비스>

+ 필수항목 : 이름, 081디, 비밀번호, 이메일, 학교명, 과목, 학년, 신청일자, 반, 반호, 주야, 계열, 학교, 생년월일

☐ 이용약관에 동의합니다.

개인정보 처리 방침에 대한 안내

【개인정보의 제3자 제공】

① 「나이스 대국민서비스」는 정보주체의 동의, 법률의 특별한 규정 등 개인정보 보호법 제17조 및 제18조에 해당하는 경우에만 개인정보를 제3자에게 제공합니다.

② 「나이스 대국민서비스」는 다음과 같이 개인정보를 제3자에게 제공하고 있습니다.

- 이용자가 사전에 제3자 제공 및 공개에 동의한 경우
- 관계 법령 등에 의해 제공이 요구되는 경우
- 서비스의 제공을 위하여 필요한 개인정보로서 경제적/기술적인 사유로 통상의 동의를 받는 것이 현저히 곤란한 경우
- 제3자를 식별하기가 통상할 수 없는 상태로 가공하여 이용하는 경우

【개인정보처리자의 위탁】

① 「나이스 대국민서비스」는 원활한 개인정보 업무처리를 위하여 다음과 같이 개인정보 처리업무를 위탁하고 있습니다.

1. 본인확인서비스

☐ 이용약관에 동의합니다.

☐ 전체약관 동의

» 관련 내용

- 이용약관 동의(나이스서비스, 개인정보수집 및 이용, 개인정보처리 위탁, 고유식별번호 처리)를 위해 각각의 체크박스(☐)를 선택(☒)하고 버튼을 선택합니다.




2) 본인확인/아이핀,휴대폰 인증


▶ **학부모 회원** : 보호자의 휴대폰, 보호자의 인증서 확인 방법을 제공합니다.


» 화면 예시 [아이핀을 통한 본인확인]


회원가입


홈 > 회원마당 > 회원가입


 약관동의

 **본인확인**

 회원정보입력


 회원가입완료

 인증서발급

 인증서등록


▪ 본인확인을 위해 아래 중 편리한 방법으로 인증을 진행해주세요.

▪ 입력하신 정보는 본인확인용으로 사용되며, 별도로 회원정보에 저장하지 않습니다.




아이핀 (I-PIN)

본인 명의의 아이핀(I-PIN) 계정으로
인증 후 가입하실 수 있습니다.



휴대폰

본인 명의의 휴대폰으로 인증번호를 받은 후
가입하실 수 있습니다.



"본인명의 휴대폰이 없거나,
아이핀이 없는 경우"

아이핀 발급받기

<http://www.g-pin.go.kr>

» 관련 내용

- 본인확인을 위하여 아이핀이나 휴대폰 인증 버튼을 클릭합니다.
- 아이핀이 없는 경우 아이핀 발급받기 배너를 선택하여 구동된 공공 I-PIN(www.g-pin.go.kr)에서 아이핀을 신규 발급받아 본인 인증을 실행합니다.

» 화면 예시



» 관련 내용

- 아이핀 버튼을 클릭하여 나타나는 아이핀 인증창에서 ID/PW와 문자입력란에 해당문자를 입력한 뒤 **확인** 버튼을 클릭하여 다음 단계로 진행합니다.

※ 아이핀이란?

주민등록번호를 대체하는 개인식별번호로서 주민등록번호를 사용하지 않고도 학부모임을 확인 할 수 있는 개인정보보호 서비스입니다(<http://www.g-pin.or.kr> 에서 신청).



» 화면 예시 [휴대폰을 통한 본인확인]

회원가입

[홈](#) > [회원마당](#) > [회원가입](#)

약관동의

본인확인

회원정보입력

회원가입완료

인증서발급

인증서등록

- 본인확인을 위해 아래 중 편리한 방법으로 인증을 진행해주세요.
- 입력하신 정보는 본인확인용으로 사용되며, 별도로 회원정보에 저장하지 않습니다.

아이핀 (I-PIN)

본인 명의의 아이핀(I-PIN) 계정으로 인증 후 가입하실 수 있습니다.

휴대폰

본인 명의의 휴대폰으로 인증번호를 받은 후 가입하실 수 있습니다.

“본인명의 휴대폰이 없거나, 아이핀이 없는 경우”

아이핀 발급받기

<http://www.g-pin.go.kr>

» 관련 내용

○ 본인확인을 위하여 휴대폰 버튼을 클릭합니다.

○ 휴대폰 확인 : 버튼 클릭 → 휴대폰 이동통신사 선택 창에서 본인이 가입되어 있는 이동통신사 휴대폰 버튼 클릭 → 이용약관 동의(필요시 보안프로그램이 설치될 수 있음) → 이름, 성

별, 생년월일 및 휴대폰 번호 입력 → **확인** 버튼 클릭 → 인증번호 입력 → 인증완료

3) 회원정보 입력

» 화면 예시

» 관련 내용

- 회원정보입력화면에서 필수항목(* 표기)인 이름, 아이디, 비밀번호, 비밀번호확인, 생년월일을 입력합니다. 이 때 아이디는 중복확인 버튼을 이용하여 입력하고, 추가입력 항목으로 이메일, 연락처, SMS수신여부를 등록하여 회원가입을 완료합니다.

» 유의사항

- (학부모서비스 신청항목) 학부모서비스 신청 승인 후 이용할 기본 교육청 등록과정입니다. (교육청 찾기 버튼을 클릭하면 자녀의 소속 학교명 검색으로 소속 교육청을 알 수 있습니다.)
- 추후 학부모서비스 접속 시 기본 교육청으로 선택된 시·도로 자동 접속됩니다.



4) 서비스 회원가입완료

» 화면 예시

회원가입

홈 > 회원마당 > 회원가입

약관동의

본인확인

회원정보입력

회원가입완료

인증서발급

인증서등록

회원가입이 완료되었습니다.

나이스 대국민서비스 학부모회원가입을 감사드립니다.

로그인 후 학부모용 인증서 발급 및 등록을 하시면 (내)자녀정보(성적, 건강기록부 등)열람이 가능하며 무료로 발급받아 이용하실 수 있습니다. 공민인증서가 있으시다면 별도의 추가 발급 없이 로그인 후 인증서를 등록 후 사용해 주시면 됩니다.

학부모서비스를 바로가기

인증서 발급 및 등록

» 관련 내용

- 회원가입이 완료되면 학부모서비스 홈페이지 이동하여 로그인 후 서비스를 받을 수 있으며, 보다 상세한 서비스를 위해서는 인증서를 발급 받거나 등록하여야 합니다.

5) 인증서 발급

» 화면 예시

회원가입

홈 > 회원마당 > 회원가입

약관동의, 본인확인, 회원정보입력, 회원가입완료, **인증서발급**, 인증서등록

인증서발급

학생개인생활정보를 열람하기 위해서는 인증서 발급 및 등록 후 로그인이 필요합니다.

인증서가 없으시면 '인증서 발급받기' 버튼을 클릭하셔서 인증서를 발급 받으실 수 있습니다.

인증서 발급받기

가존인증서(금융기관발급 공인인증서, 학생용인증서 등)가 있으시면 '인증서등록하기'를 클릭 하셔서 해당 인증서를 등록 후 이용이 가능합니다.

인증서 등록하기

인증서를 발급받고 등록하시면 생활기록부, 성적표 등 더 많은 정보를 이용하실 수 있습니다.

다음에 하기

인증서 발급을 위한 학적정보 입력

학교: 서울정목초등학교 학교찾기

발급신청하기

» 관련 내용

- 회원가입 완료 후 인증서 등록된 인증서가 없거나 사용하고 있는 인증서를 등록하고자 할 경우 인증서 발급 및 등록을 위한 기능이 제공됩니다.
- 발급신청을 선택한 경우 인증서 발급용 팝업이 구동되어 인증서발급 절차를 진행합니다.



6) 인증서 등록

» 화면 예시

회원가입

[홈](#) > [회원마당](#) > [회원가입](#)

약관동의

본인확인

회원정보입력

회원가입완료

인증서발급

인증서등록

인증서등록

※ 2015.02.27 이후 발급받은 학생/학부용 인증서는 주민등록번호를 입력하지 않아도 됩니다.

보유하신 공민인증서를 등록해 주세요.
인증서가 변경되지 않는 한 최초 1회만 등록하시면 편리하게 이용하실 수 있습니다.

* 최초 1회 인증서 등록을 위한 개인정보처리에 동의해 주세요.

주민등록번호 -

☐ 최초 1회 인증서 등록을 위한 개인정보처리에 동의합니다.

보유 공민인증서 등록하기

인증서등록 완료

- 확인버튼을 누르시면 로그인 페이지로 이동합니다.
- 인증서 로그인 하시면, 다양한 서비스를 이용하실 때마다 인증서를 확인하는 번거로움 없이 편리하게 사이트를 이용할 수 있습니다.

회원님의 인증서 등록이 완료되었습니다.

확인

» 관련 내용

- 회원가입 완료 후 인증서 등록을 선택한 경우 기존에 타 기관에서 발급한 인증서를 등록하기 위한 기능이 제공됩니다.
- 인증서가 정상적으로 등록되면 등록완료 화면으로 전환되며, 이후 인증서로 로그인하여 보다 많은 서비스를 받을 수 있습니다.

5. 회원마당 - 인증서 발급

1) 로그인

» 화면 예시



» 관련 내용

- 학부모서비스 메인화면의 우측 상단에 있는 **[로그인]** 버튼을 클릭합니다.
- 나이스도우미의 회원로그인 화면이 나타나면 원하는 접속방법(ID/PW 또는 인증서)에 따라 서비스에 로그인하면 됩니다.

2) 인증서 발급/등록 - 메뉴 찾기

» 화면 예시

The screenshot shows the Nais Hwabus Service website. At the top right, the '회원마당' (Member Plaza) link is highlighted with a red box. Below the navigation tabs, there is a login section with a red box around the '인증서 발급/등록' (Certificate Issuance/Registration) button. The main banner features a family looking at a laptop with the text '학부모서비스' (Hwabus Service) and '자녀의 학교생활 전반에 대한 정보 열람 및 소통공간' (A space for viewing information and communication regarding your child's school life).

» 관련 내용

- 인증서 발급 및 등록메뉴는 화면 우측에 위치한 **[회원마당]**을 선택하면 나타납니다.
- ID/PW 로그인 후엔 바로가기 버튼이 호출되며 **[인증서 발급/등록]**을 바로 선택합니다.

3) 인증서 발급받기

» 화면 예시

인증서발급/등록

홈 > 학원안내 > 인증서발급/등록

인증서 발급

학생개인생활정보를 열람하기 위해서는 인증서 발급 및 등록 후 로그인이 필요합니다.

인증서가 없으시면 '인증서 발급받기' 버튼을 클릭하셔서 인증서를 발급 받으실 수 있습니다.

인증서 발급받기

기존인증서(공인인증서, 공인인증서, 학생인증서 등)가 있으시면 '인증서등록하기'를 클릭 하셔서 해당 인증서를 등록 후 이용이 가능합니다.

인증서 등록하기

현재등록된인증서

인증서 종류	발급일	종료일
공인인증서	2015-03-23	2016-11-23

인증서 발급을 위한 학적정보 입력

학교

학교입력

발급신청하기

» 관련 내용

- 인증서 발급/등록페이지로 이동하여 인증서 발급받기 버튼을 선택합니다.
- 기존에 등록한 인증서가 존재하는 경우 현재 등록된 인증서 내역이 나타납니다.

4) 발급기관 - 인증서발급

» 화면 예시

The image shows two screenshots of the KICA website's parent certificate issuance process. The left screenshot is the '학부모 인증서 발급' page, which includes a '이용약관 동의' checkbox and a '개인정보의 수집/이용 동의' checkbox, both of which are highlighted with red boxes. The right screenshot shows the '인증서 신청시 주의사항' and '본인확인' section, where users can choose between '휴대폰 인증' (Mobile Phone Authentication) and 'I-PIN 인증' (I-PIN Authentication). A green arrow points from the left screenshot to the right one, indicating the flow of the process.

» 관련 내용

- 발급신청 버튼을 클릭하여 나타나는 학부모 인증서 발급창에서 이용약관 동의(이용약관, 개인정보의 수집/이용 동의)를 위해 각각의 체크박스(☐)를 클릭하여 선택(☑)하고 확인 버튼을 클릭하여 다음 단계로 진행합니다.
- 인증서 발급을 위한 사용자 본인확인을 위해 인증할 서비스를 선택합니다.

5) 발급기관 - 본인확인

» 화면 예시



» 관련 내용

- 휴대폰 인증: 본인명의로의 이동통신사를 클릭하여 다음단계로 진행합니다.
- 아이핀 인증: ID/PW와 문자입력란에 해당문자를 입력한 뒤 확인 버튼을 클릭하여 다음 단계로 진행합니다.

>> 화면 예시



- 20

6. 회원마당 - 인증서 등록

1) 인증서 등록 메뉴

- ▶ 등 록 절 차 : [학부모서비스 로그인] → [회원마당] → [인증서 발급/등록]
- ▶ 서비스 내용 : 나이스 대국민서비스에 학부모 인증서를 등록합니다.

» 화면 예시 {학부모용인증서 등록화면}



A screenshot of the '인증서발급/등록' (Certificate Issuance/Registration) page. The page title is '인증서발급/등록'. Below the title, there is a section '인증서 발급' (Certificate Issuance) with a message: '학생개인생활정보를 열람하기 위해서는 인증서 발급 및 등록 후 로그인이 필요합니다.' (To view student personal life information, login is required after certificate issuance and registration). Below this, there are two buttons: '인증서 발급받기' (Get Certificate) and '인증서 등록하기' (Register Certificate). The '인증서 등록하기' button is highlighted with a red rectangle. Below the buttons, there is a section '기존인증서(금융기관발급 공인인증서, 학생용인증서 등)가 있으시면 '인증서등록하기'를 클릭 하셔서 해당 인증서를 등록 후 이용이 가능합니다.' (If you have an existing certificate (financial institution issued public certificate, student certificate, etc.), click 'Register Certificate' to register and use the certificate).

» 관련 내용

- 학부모서비스에서 인증서발급 받았거나 기존 타 기관에서 발급한 인증서가 존재하여 인증서를 바로 등록하고자 하는 경우 [인증서 등록]버튼을 클릭합니다.



2) 개인정보처리 동의 후 인증서 등록

» 화면 예시

인증서발급/등록

홈 > 회원마당 > 인증서발급/등록

인증서등록

※ 2015.02.27 이후 발급받은 학생/학부모용 인증서는 주민등록번호를 입력하지 않아도 됩니다.

보유하신 공인인증서를 등록해 주세요.
인증서가 변경되지 않는 한 최초 1회만 등록하시면 편리하게 이용하실 수 있습니다.

*** 최초 1회 인증서 등록을 위한 개인정보처리에 동의해 주세요.**

주민등록번호 -

☐ 최초 1회 인증서 등록을 위한 개인정보처리에 동의합니다.

보유 공인인증서 등록하기

» 관련 내용

- 인증서 등록을 위해 최초 1회 주민등록번호를 입력한 후에 PC나 USB에 존재하는 인증서를 등록합니다.

» 화면 예시

인증서 선택

인증서 위치

이동식 디스크

스마트 카드

표준보안메체

휴대폰

하드 디스크

로그인할 인증서를 선택하여 주십시오.

인증서	발급자	구분	만료일
	금융결제원	은행계인	2016-05-09
	금융결제원	은행계인	2015-06-15
	교육부	개인사용자	2016-11-29
	금융결제원	은행계인	2015-12-03
	한국정보인증	일반인증서	2016-04-10
	한국정보인증	일반인증서	2016-02-27

인증서 비밀번호는 대소문자를 구분합니다.

인증서 비밀번호 :

확인

취소

인증서 보기 / 종료

알림 페이지 메시지

인증서를 등록하였습니다.

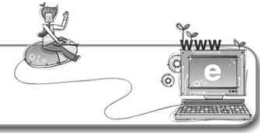
확인

» 관련 내용

- 정상적으로 인증서가 등록 완료되면 [인증서 등록 완료] 화면이 나타납니다.

II

초등돌봄 자녀등록



1. 예비입학생

- (내)자녀등록을 하지 않고 초등돌봄교실 신청이 가능합니다.
- 입학 후 나이스에 학적 등록이 완료되면 (내)자녀등록을 하여야 초등돌봄교실 출결조회가 가능합니다.(학적 등록이 완료된 후 재학생[내]자녀등록과 동일함)

2. 재학생

1). (내)자녀등록

- ▶ 메 뉴 경 로 : [학부모서비스] → [학교정보] → [(내)자녀등록]
- ▶ 서비스 내용 : 신청하고자 하는 자녀정보를 조회해 학부모서비스를 신청합니다.

» 화면 예시

학부모서비스

자녀정보 등록, 학부모서비스, 학부모서비스, 학부모서비스, 학부모서비스, 학부모서비스, 학부모서비스, 학부모서비스

학부모서비스

자녀정보 등록, 학부모서비스, 학부모서비스, 학부모서비스, 학부모서비스, 학부모서비스, 학부모서비스, 학부모서비스

학교정보

학교정보, 학교정보, 학교정보, 학교정보, 학교정보, 학교정보, 학교정보, 학교정보

(내)자녀등록

자녀정보 등록, 학부모서비스, 학부모서비스, 학부모서비스, 학부모서비스, 학부모서비스, 학부모서비스, 학부모서비스

자녀정보

자녀정보, 자녀정보, 자녀정보, 자녀정보, 자녀정보, 자녀정보, 자녀정보, 자녀정보

학부모정보

학부모정보, 학부모정보, 학부모정보, 학부모정보, 학부모정보, 학부모정보, 학부모정보, 학부모정보

등록정보

등록정보, 등록정보, 등록정보, 등록정보, 등록정보, 등록정보, 등록정보, 등록정보

대장 학생 정보

대장 학생 정보, 대장 학생 정보, 대장 학생 정보, 대장 학생 정보, 대장 학생 정보, 대장 학생 정보, 대장 학생 정보, 대장 학생 정보

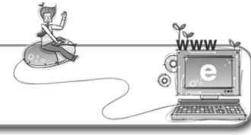


» 관련 내용

- 신청자(학부모) 정보의 입력란을 입력 후 **수정** 버튼을 클릭해 정보를 수정합니다.
- 대상 학생(자녀) 정보를 찾아 **신청** 버튼을 클릭해 학부모서비스를 신청합니다.

Ⅲ

초등돌봄교실



메뉴 경로 [학부모서비스]-[학생생활]-[초등돌봄교실]



메뉴 설명

자녀의 초등돌봄교실 개설된 교실목록을 조회하고 교실신청/취소 및 출결상황을 조회할 수 있습니다.

나이스 학부모서비스

나이스홈 | 처음으로 | 로그인아웃 | 회원마당 | 최근 접속 : 2016.11.28 10:37 | 06 : 45 | 연결

학생정보	학생생활	학생건강	학생상담	학생교육	의사소통	이용안내
<ul style="list-style-type: none"> 시간표 출석부 생활기록부 교육비납입현황 교육급여심사결과 교육비지원심사결과 성적 성적표 고사별 정·오답표 성적분석 (내)자녀등록 자녀정보조회 	<ul style="list-style-type: none"> 학교안내 학사일정 식단표 가정통신문 과목 및 담당교사 방과후 학교 초등돌봄교실 학교생활통지표 개인별맞춤학습 국가수준학업성취도 봉사활동내역 진로활동내역 예방접종내역 	<ul style="list-style-type: none"> 건강기록부 건강체크 신체활동 스포츠클럽 PAPS 예방접종내역 	<ul style="list-style-type: none"> 공지사항 신청 및 조회 	<ul style="list-style-type: none"> 학업지도 인성지도 진학지도 진로지도 특수아지도 에듀넷학습정보 학원교습소안내 PAPS학습모형 	<ul style="list-style-type: none"> 학습자료 대입전형자료 공지사항 자주묻는질문 홍보자료 	<ul style="list-style-type: none"> 소개 이용안내 사이트맵

아이디 로그인으로 이용가능 | 인증서 로그인으로 이용가능

[그림2-1]

(1) [그림2-1] 학부모서비스 화면에서 [초등돌봄교실] 메뉴를 클릭합니다.



- 초등돌봄교실 메뉴를 활용하기 위해서는 나이스 대국민서비스의 회원가입 후 학부모 서비스 신청 절차가 필요합니다.
- 학교에서 제공하는 자녀의 초등돌봄교실 현황 정보 및 출결정보 등을 제공합니다.

1 돌봄교실 신청

메뉴 경로 [초등돌봄교실] - [돌봄교실신청]



메뉴 설명

초등학교에 재학 중인 자녀의 초등돌봄교실 정보를 조회하고 돌봄교실 신청을 할 수 있습니다.

돌봄교실 신청

홈 > 학생생활 > 초등돌봄교실 > 돌봄교실 신청

학생명 박정상

학교 목호초등학교

1 조회

2 예비입학생신청

> 개설교실

학년도	돌봄학기	4 돌봄구분	돌봄시간	정원	신청인원	접수인원
2016	2학기	오후돌봄	13:00 ~ 17:00	70	13	12
2016	2학기	저녁돌봄	17:00 ~ 22:00	30	15	8
2016	2학기	방과후연계	13:00 ~ 17:00	40	13	11

- ※ 돌봄구분을 클릭하시면 보다 자세한 사항을 확인 할 수 있습니다.
- ※ 정원 : 돌봄구분별 정원이며, 학교여건에 따라 변동될 수 있습니다.
- ※ 신청인원 : 온라인 + 오프라인 신청인원
- ※ 접수인원 : 온라인 + 오프라인 신청인원 중 돌봄교실 입급 가능 대상 (제출서류 확인)
- ※ 추후 배정, 대기, 반려 학생에 대해 SMS 등을 통해 알려드립니다.

> 신청내역

<input checked="" type="checkbox"/>	학년도	돌봄학기	돌봄구분	신청상태	반려사유
해당 검색 결과를 찾을 수 없습니다.					

- ※ 신청중 - 돌봄 교실 신청 직후의 상태
- ※ 접수완료 - 신청 후 서류 검토가 완료 된 상태
- ※ 배정승인 - 접수 완료 후 돌봄 교실에 배정 된 상태
- ※ 대기 - 접수 완료 후 돌봄 교실 대기 인원인 상태
- ※ 반려 - 서류미비 등의 이유로 돌봄 교실 신청이 반려 된 상태

3

신청하기

신청취소

[그림2-2]

돌봄교실 조회

- (1) [그림2-2] 조회조건을 입력한 후 ①[조회] 버튼을 클릭하면 자녀 학교의 신청 가능한 돌봄교실 목록을 조회 할 수 있습니다.

돌봄상세보기 - Windows Internet Explorer

http://kged.dvk.go.kr/ech_ech_tr01_002.do

■ 돌봄상세보기

학년도	2016	돌봄학기	2학기	돌봄구분	오후돌봄
신청기간	2016.09.01 09:00 ~ 2016.12.10 22:00				
돌봄기간	2016.09.01 ~ 2016.12.31			돌봄시간	13:00 ~ 17:00
돌봄정원	40	급간식여부	유	실시방법	자체조리
돌봄소개	소개	1~2학년 중심 돌봄교실로 저학년 특성에 맞게 놀이 중심 무상 프로그램 제공			
	대상	저소득층, 한부모가정, 맞벌이가정 등 돌봄이 꼭 필요한 1~2학년 학생 ※ 1~2학년 수용 후, 여석이 있을 경우 3학년 수용 가능			
	입급우선순위	학교별 우선 순위 입력			
	수익자부담경비	교육비지원대상 무료, 그 외 간식비 (대략 월 10,000원)			
	프로그램	○○프로그램, ○○프로그램, ○○프로그램 등 주 ○회 운영예정			
	시간표	첨부파일 참조			
	기타안내사항	해당 돌봄구분에 대한 알림사항 입력(학교개별작성), 예시사항 (※ 학교계획에 따라 변경될 수 있음)			
첨부파일	시간표, 가정통신문 등 학교에서 추가적으로 필요한 사항 업로드				

닫기

[그림2-3]

돌봄상세보기

- (1) [그림2-2] 개설교실의 ④돌봄구분을 클릭하면 [그림2-3]돌봄상세보기 팝업을 조회 할 수 있습니다.

초등돌봄교실 신청

- (1) [그림2-2] ③[신청하기] 버튼을 클릭하여 [그림2-4] 돌봄교실 신청 합니다.
- (2) [그림2-4] 내용 입력 후 ①[저장하기] 버튼을 클릭하면 신청이 완료 됩니다.
- (3) **예비입학생**
- 1) [그림2-2] ②[예비입학생신청] 버튼을 클릭하여 [그림2-5] 예비입학생 등록 팝업창을 조회 합니다.
 - 2) [그림2-5] 예비입학생 정보 입력 후 ①[확인] 버튼을 클릭하면 [그림2-4] 돌봄교실 신청 화면으로 이동합니다.



돌봄교실 신청
홈 > 학생생활 > 초등돌봄교실 > 돌봄교실 신청

학생성명	김승주	생년월일	05.08.07
학교	목호초등학교	학부모명	이승철

* 표시는 필수입력사항입니다.

가구유형 *	<input checked="" type="radio"/> 교육비 지원대상 <input type="radio"/> 교육비 미지원대상 맞벌미가정		
돌봄선택 *	<input type="checkbox"/> 오후돌봄 <input type="checkbox"/> 저녁돌봄 <input type="checkbox"/> 방과후연계		
희망귀가방법 *	보호자	희망귀가시각 *	01 시 00 분
신청자 *	이름	이승철	
	관계		
	연락처	010 - - <input type="text"/> <input type="text"/> <input type="checkbox"/> SMS 수신동의	
응급처치 시 피해야 할 약	<input type="text"/>		
알레르기 및 특정 질병 유무	<input type="text"/>		

• 증빙서류 첨부

찾아보기...

파일명	삭제
해당 검색 결과를 찾을 수 없습니다.	

1
저장하기

[그림2-4]

돌봄교실 예비입학생신청 - Windows Internet Expl...
http://local.par.go.kr:42000/popup.jsp?page=/ws/edusys/pa/spr/sti/e

■ 예비입학생 등록

학부모명	이승철		
학생명	<input style="width: 90%;" type="text" value="김예비"/>		
생년월일	<input style="width: 90%;" type="text" value="001121"/> <small>ex) 주민번호앞 기준 6자리</small>		
학교명	<input style="width: 90%;" type="text" value="목호초등학교"/>	학교찾기	

1
확인
닫기

[그림2-5]

돌봄교실 신청

홈 > 학생생활 > 초등돌봄교실 > 돌봄교실 신청

학생명 서대영 학교 목호초등학교
1
조회
예비입학생 신청

> 개설교실

학년도	돌봄학기	돌봄구분	돌봄시간	정원	신청인원	접수인원
2016	2학기	오후돌봄	13:00 ~ 17:00	70	13	12
2016	2학기	저녁돌봄	17:00 ~ 22:00	30	15	8
2016	2학기	방과후연계	13:00 ~ 17:00	40	13	11

※ 돌봄구분을 클릭하시면 보다 자세한 사항을 확인 할 수 있습니다.
 ※ 정원 : 돌봄구분별 정원이며, 학교여건에 따라 변동될 수 있습니다.
 ※ 신청인원 : 온라인 + 오프라인 신청인원
 ※ 접수인원 : 온라인 + 오프라인 신청인원 중 돌봄교실 입급 가능 대상 (제출서류 확인)
 ※ 추후 배정, 대기, 반려 학생에 대해 SMS 등을 통해 알려드립니다.

> 신청내역

2	학년도	돌봄학기	돌봄구분	신청상태	반려사유
<input type="checkbox"/>	2016	2학기	오후돌봄	배정승인	
<input type="checkbox"/>	2016	2학기	저녁돌봄	배정승인	
<input type="checkbox"/>	2016	2학기	방과후연계	배정승인	

※ 신청중 - 돌봄 교실 신청 직후의 상태
 ※ 접수완료 - 신청 후 서류 검토가 완료 된 상태
 ※ 배정승인 - 접수 완료 후 돌봄 교실에 배정 된 상태
 ※ 대기 - 접수 완료 후 돌봄 교실 대기 인원인 상태
 ※ 반려 - 서류미비 등의 이유로 돌봄 교실 신청이 반려 된 상태

3
4
수정하기
신청취소

[그림2-6]

초등돌봄교실 신청 추가 및 수정

- (1) [그림2-6] ③[수정하기] 버튼을 클릭하여 신청정보를 수정하거나 돌봄을 추가할 수 있습니다.
- (2) 신청 수정은 신청상태가 '신청중'일 경우에만 가능합니다.

초등돌봄교실 신청 취소

- (1) [그림2-6] 신청내역에서 신청 취소할 돌봄의 ②[체크박스]를 선택하고 ④[신청취소] 버튼을 클릭하면 신청 취소 할 수 있습니다.
- (2) 돌봄구분별로 개별 취소가 가능합니다.
- (3) 신청 삭제는 신청상태가 '신청중'일 경우에만 가능합니다.



2 돌봄교실 신청현황



메뉴 설명

초등 돌봄교실 신청 현황을 조회 할 수 있습니다.

메뉴 경로 [초등돌봄교실] - [돌봄교실 신청현황]

돌봄교실 신청현황

홈 > 학생생활 > 초등돌봄교실 > 돌봄교실 신청현황

· 학년도 2016 · 학생명 서대영 · 학교 목호초등학교

1

조회

> 신청현황

돌봄학기	돌봄구분	상태	출결일수	반려사유
2학기	모후돌봄	배정승인	0	
2학기	저녁돌봄	배정승인	0	
2학기	방과후연계	배정승인	2	

[그림2-7]

돌봄교실 신청현황 조회

- (1) [그림2-7] 조회조건을 입력한 후 ①[조회] 버튼을 클릭하면 돌봄교실 신청현황을 조회 할 수 있습니다.

3 출결조회



메뉴 설명

초등돌봄교실의 출결 조회를 할 수 있습니다.

※예비입학생의 경우 (내)자녀등록이 된 경우 출결 조회가 가능합니다.

메뉴 경로

[초등돌봄교실] - [출결조회]

출결조회

홈 > 학생생활 > 초등돌봄교실 > 출결조회

• 학년도 2016
• 월 11월
조회

돌봄구분		출석일수		결석일수	
오후돌봄		21		1	

일요일	월요일	화요일	수요일	목요일	금요일	토요일
		01 오후 출석 퇴실시각 : 17:00 동행인 : 서수민	02 오후 출석 퇴실시각 : 17:00 동행인 : 서수민	03 오후 출석 퇴실시각 : 17:00 동행인 : 서수민	04 오후 출석 퇴실시각 : 17:00 동행인 : 서수민	05
06	07 오후 출석 퇴실시각 : 17:00 동행인 : 서수민	08 오후 출석 퇴실시각 : 17:00 동행인 : 서수민	09 오후 출석 퇴실시각 : 17:00 동행인 : 서수민	10 오후 출석 퇴실시각 : 17:00 동행인 : 서수민	11 오후 결석	12
13	14 오후 출석 퇴실시각 : 17:00 동행인 : 서수민	15 오후 출석 퇴실시각 : 17:00 동행인 : 서수민	16 오후 출석 퇴실시각 : 17:00 동행인 : 서수민	17 오후 출석 퇴실시각 : 17:00 동행인 : 서수민	18 오후 출석 퇴실시각 : 17:00 동행인 : 서수민	19
20	21 오후 출석 퇴실시각 : 17:00 동행인 : 서수민	22 오후 출석 퇴실시각 : 17:00 동행인 : 서수민	23 오후 출석 퇴실시각 : 17:00 동행인 : 서수민	24 오후 출석 퇴실시각 : 17:00 동행인 : 서수민	25 오후 출석 퇴실시각 : 17:00 동행인 : 서수민	26
27	28 오후 출석 퇴실시각 : 17:00 동행인 : 서수민	29 오후 출석 퇴실시각 : 17:00 동행인 : 서수민	30 오후 출석 퇴실시각 : 17:00 동행인 : 서수민			

[그림2-8]

출결조회

- (1) [그림2-8] 조회조건을 입력한 후 ①[조회] 버튼을 클릭하면 월별 초등돌봄교실 출결조회를 할 수 있습니다.



[그림2-9]

출결 상세보기

- (1) [그림2-8] ②[날짜]를 클릭하여 [그림2-9] 출결상세보기 팝업창을 조회합니다.
- (2) 해당 일자의 출결, 급간식메뉴, 귀가정보 등을 확인할 수 있습니다.