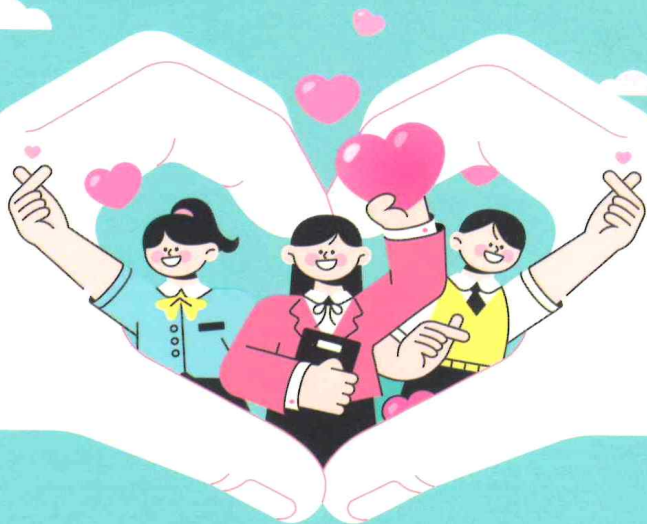


학교폭력 사안처리

안내자료



01 학교폭력의 이해

✓ 학교폭력이란

학교 내외에서 학생을 대상으로 발생한 **상해, 폭행, 감금, 협박, 약취·유인, 명예훼손·모욕, 공갈, 강요·강제적인 심부름 및 성폭력, 따돌림, 사이버 폭력** 등에 의하여 신체·정신 또는 재산상의 피해를 수반하는 행위 등을 말합니다.

✓ 학교폭력 유형

신체 폭력

- 상해, 폭행, 감금, 약취, 유인 및 장난을 빙자한 꼬집기, 때리기, 힘껏 밀치기 등 상대방이 폭력으로 인식하는 행위

언어 폭력

- 명예훼손, 모욕 및 신체 등에 해를 끼칠 듯한 언행("죽을래" 등)과 문자메시지 등으로 겁을 주는 행위(협박)

금품 갈취

- 돌려줄 생각이 없으면서 돈을 요구하거나 돈을 건어오라고 하는 행위
- 물건을 빌리고 되돌려주지 않거나 망가뜨리는 행위

강요

- 상대방의 의사에 반하는 행동을 강요하는 행위(강제적 심부름)
- 폭행(협박) 등으로 상대방의 권리 행사를 방해하거나 해야 할 의무가 없는 일을 하게 하는 행위(강요)

따돌림

- 집단으로 상대방을 의도적이고 반복적으로 피하는 행위
- 다른 학생들과 어울리지 못하도록 막는 행위

성폭력

- 폭행·협박을 하여 (유사) 성행위를 강제로 하는 행위
- 폭행·협박을 하여 성적 모멸감을 느끼도록 신체적 접촉을 하는 행위

사이버 폭력

- 정보통신기기를 이용하여 괴롭히는 행위
- 특정인에 대해 모욕적 언사(욕설) 등을 인터넷 게시판, 채팅, 카페 등에 올리는 행위
- 위협 및 성적 수치심 유발 내용을 정보통신망을 통해 유포하는 행위

02

신고 및 상담



✓ 신고 방법 및 기관

교내

전화 또는 직접 신고, 신고함, 설문조사, 홈페이지

교외

112경찰청, 117신고센터 학교전담경찰관

✓ 가해자와 피해학생의 분리

접수된 사안에 대하여 피해학생에게 가해자에 대한 분리 의사를 서면으로 확인한 후, 전담기구 협의 및 학교장의 판단에 따라 **최대 7일을 초과하지 않는 범위 내에서** 가해자로부터 피해학생을 분리하고 있습니다.

✓ 학교장 긴급조치(심의위원회 조치 결정전까지)

- 학교장은 인지한 모든 학교폭력 사안의 가해추정 학생에게 2호 **접촉금지 조치**를 의무적으로 실시하여야 합니다.(2024.3.1.신설)
- 본 조치는 피해추정 학생의 보호 및 2차 피해를 방지하기 위함으로 가해학생에 대한 징계성 조치가 아닙니다.



가해학생 긴급조치

- ① **학교장 판단에 따라** 1호(서면사과), 3호(학교에서의 봉사), 5호(특별교육), 6호(출석정지), 7호(학급교체) 조치를 할 수 있습니다.
- ② **피해학생이 요청하는 경우** 전담기구 심의를 거쳐 6호(출석정지), 7호(학급교체) 조치를 할 수 있습니다.



피해학생 긴급조치

- ① **피해학생이 긴급보호를 요청하는 경우** 1호(심리상담), 2호(일시보호), 3호(치료 및 치료를 위한 요양), 6호(그 밖에 필요한 조치) 조치를 할 수 있습니다.

03

사안처리 절차

✓ 학교폭력 접수 및 사안조사

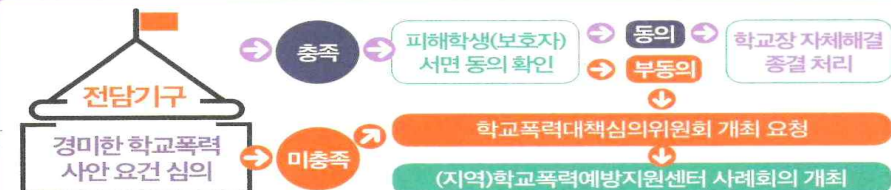


✓ 학교장 자체해결

경미한 학교폭력 요건을 모두 충족하고 피해학생(보호자)이 심의위원회 개최를 원하지 않는 경우 학교장 자체해결로 종결할 수 있습니다.

경미한 학교폭력 요건

- 2주 이상의 신체적(정신적) 치료가 필요한 진단서를 발급받지 않은 경우
- 재산상 피해가 없는 경우 또는 재산상 피해 즉각 복구 및 복구 약속이 있는 경우
- 학교폭력이 지속적이지 않은 경우
- 학교폭력에 대한 신고, 진술, 자료제공 등에 대한 보복 행위가 아닌 경우

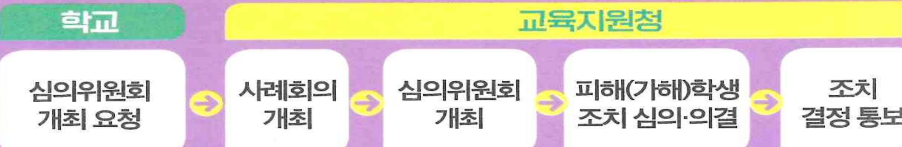


✓ 학교폭력대책심의위원회 개최



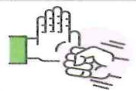
경미한 학교폭력 요건을 충족하지 못하였거나 경미한 학교폭력 요건은 충족하였으나, 피해학생(보호자)이 학교장 자체해결에 동의하지 않는 경우에는 **학교폭력대책심의위원회**가 개최됩니다.

진행 절차



학교폭력대책 심의위원회 조치

✓ 피해학생 보호 조치



1호 학내외 전문가에 의한 심리상담 및 조언 / 2호 일시보호
3호 치료 및 치료를 위한 요양 / 4호 학급교체
6호 그 밖에 피해학생의 보호를 위하여 필요한 조치

✓ 학교장 긴급조치 1, 2, 3, 6호

✓ 가해학생 선도 조치



1호 서면 사과 / 2호 접촉·협박 및 보복행위의 금지
3호 학교에서의 봉사 / 4호 사회봉사 / 5호 특별교육 이수 또는 심리치료
6호 출석정지 / 7호 학급교체 / 8호 전학 / 9호 퇴학 처분(고등학교만 해당)

✓ 학교장 긴급조치 1, 3, 5, 6, 7호

✓ 피해학생 보호 및 지원 제도

심리상담 지원

교육감 지정 전문상담기관에서
피해학생(보호자) 심리상담을
지원하고 있습니다.



학교장에게 긴급조치 요청

피해학생(보호자)이 요청하는 경우,
전담기구 심의를 거쳐
가해학생에게 6호(출석정지),
7호(학급교체)
조치를 할 수 있습니다.

출석일수 산입

학교장 판단하에 피해로 인한
결석을 출석일수에 포함하여
계산할 수 있습니다.
(진단서, 의사 소견서 등을 고려)

불이익 금지

피해학생 보호조치를 이유로 성적
및 각종 평가 등에 불이익이 없도록
지원하고 있습니다.



피해학생 치료비 부담

학교안전공제회에서 피해학생
치료비를 우선 지원하고 이에 대한
상환 청구권을 가해학생측에게
행사하고 있습니다.

법률 서비스 지원

가해학생이 행정심판(소송)을
제기한 경우, 피해학생측에게
행정심판(소송) 대응을 위한 법률
자문 등을 지원하고 있습니다.

✓ 장애학생 및 다문화(탈북)학생 진술권 보장

장애학생 지원

사안조사 및 심의위원회 심의 시 특수교육 전문가를 참여시켜
장애학생의 의견 진술 확보 및 진술을 조력하고 있습니다.

다문화(탈북)학생 지원

진술권 보장을 위해 통번역이 가능한 전문인력을 지원하고
있습니다.

관계개선 조정 지원 제도

✓ 관계개선 조정이란

학교폭력을 포함한 갈등 및 분쟁 발생 시 조정 전문가의 신속한 개입을 통해 피해
회복과 자발적 책임의 기회를 보장하여 학생 간의 관계를 개선하고 평화롭고 안전한
학교문화를 조성하기 위한 활동입니다.

※ 관계개선 조정은 관련 학생 및 공동체 모두의 회복을 목표로 합니다.

✓ 관계개선 조정 전문가

전라북도특별자치도교육청 관계개선조정지원단 조정위원 30명

✓ 관계개선 조정 대상

학생 간에 발생한 각종 갈등 및 분쟁 사안(학교폭력 사안 포함)

※ 관련 학생 및 보호자 모두가 동의한 경우에만 진행됩니다.



✓ 신청 방법

관련 학생

소속학교에
관계개선
조정 신청

학교

(지역)학교폭력예방
지원센터에 조정 신청
(공문)

(지역)학교폭력예방지원센터

관계개선 조정 신청 접수
조정 의사 재확인(구두)
(도)학교폭력예방지원센터 연계
및 조정위원 배정 요청

✓ 진행 절차

(사전)학교방문	배정된 조정위원이 학교에 방문하여 담당자와 사안을 협의(확인) 합니다.
예비조정	학생별로 만나서 사안에 대한 입장 및 해결책 등을 파악합니다.
본조정	관련 학생이 모두 모여서 입장을 나눈 후, 쟁점 및 대안 등을 모색하고 동의한 부분만 합의문 양식으로 작성·보관합니다.
(사후)학교방문	관계개선 조정 결과를 학교에 안내하고 사후 관리가 잘 이루어질 수 있도록 학교에 도움을 요청합니다.

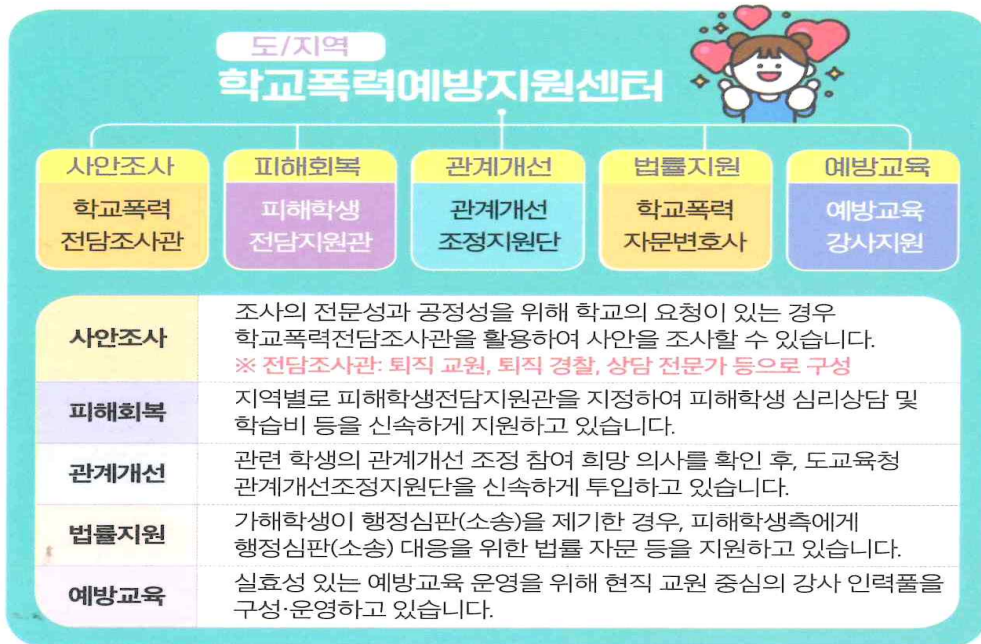
※ 진행 단계별(예비조정 → 본조정)로 동의 여부를 확인하며 진행합니다.

✓ 관계개선 조정 결과에 따른 합의문은 학교 및 관할교육지원청에 제출되며,
향후 전담기구 및 학교폭력대책심의위원회에서 활용할 수 있습니다.

학교폭력예방지원센터

✓ 학교폭력예방지원센터란

학교폭력 사안조사, 피해학생 보호 및 법률 서비스, 관계개선, 예방교육 지원 체계를 일원화하기 위하여 도교육청 및 교육지원청에 신규 구축하였습니다.



✓ 지역별 학교폭력예방지원센터 연락처

지역명	대표번호	지역명	대표번호
도교육청	239-3485	완주	279-2883
전주(초등)	270-6110	진안	430-6224
덕진구(중등)	270-6100	무주	320-5134
완산구(중등)	270-6118	장수	350-5222
군산	450-2676	임실	640-3513
익산	850-8855	순창	650-6181
정읍	531-3081	고창	560-1683
남원	620-7521~3	부안	580-7432
김제	540-2587		

상담기관 현황

✓ 위(Wee) 센터 : 교육(지원)청 직영 상담기관

센터명	전화번호	센터명	전화번호
전주 덕진	063-253-9214	완주	063-270-7640
전주 완산	063-253-9523	진안	063-430-6292
군산	063-450-2850	무주	063-324-3399
익산(초등)	063-852-4501	장수	063-350-5226
익산(중등)	063-850-8990	임실	063-640-3570
정읍	063-530-3082	순창	063-650-6320
남원	063-635-8530	고창	063-560-1612
김제	063-540-2551	부안	063-580-7448
병원형(전북대)	063-273-1395	병원형(원광대)	063-853-1042

✓ 외부 상담기관 : 청소년상담복지센터

지역명	전화번호	지역명	전화번호
전북특별자치도	063-273-1411	진안	063-433-2377
전주	063-236-1388	무주	063-324-6688
군산	063-468-2870	장수	063-351-5161
익산	063-852-1388	임실	063-644-1388
정읍	063-536-1388	순창	063-652-1388
남원	063-633-1977	고창	063-563-6793
김제	063-545-0112	부안	063-583-8772
완주	063-291-3303		

✓ 외부 상담기관 : 교육감 지정 기관 [피해·위기학생 및 보호자]

기관명	전화번호	기관명	전화번호
마음치유센터	063-271-0117	초록숲 인지언어심리상담	063-465-9999
마음상담코칭센터	063-228-5936	문헌정심리연구소	010-8888-7026
마음편한 상담 심리연구소	063-224-8338	마음나무 심리상담센터	063-854-3004
씩 심리 상담센터	063-225-1400	문화예술공동체 치유앤성장	063-838-5575
마음뜰 심리 상담센터	063-232-2273	물구나무 심리상담센터	063-857-8540
허그맘 허그인 심리상담센터	063-223-0075	(유)예술컴퍼니아트문	063-855-0423
하람 심리 상담센터	063-247-5543	호남 뮤직테라피연구소	010-7343-9775
지안 심리연구소	063-287-1101	(유)이연심리상담지원센터	063-636-7672
해움 심리 상담센터	063-228-0304	같이 심리 상담센터	063-626-8893
고은 심리 상담센터	010-9436-3468	토닥토닥 심리 상담센터	063-548-0807
그린맘 심리발달연구소	063-466-6454	세아 심리 상담복지센터	063-903-6085
군산 본심리상담센터	063-465-2592		