

드림 레터

자녀의 꿈을 지원하는
학부모 진로소식지

전국학부모지원센터 www.parents.go.kr

중학생에게 고등학교 선택은 진로의 큰 방향을 정하는 중요한 과제입니다.
어떤 특성의 고등학교에 진학하느냐에 따라 진로의 과정과 방향이 달라지기 때문이지요.
그러므로 고등학교 유형별 특징과 정보에 대해 알아두는 것은 큰 도움이 됩니다.
함께 탐색해 보며 자녀의 진로설계를 도와주세요.

첫 번째 진로 방향을 정하는
진로 갈림길, 고등학교

미래 인재로 발돋움, 다양한 유형의 고등학교

자율고등학교

자율형 사립고등학교와
자율형 공립고등학교로 두가지
유형이 있습니다. 교육과정과
학사운영 등을 자율적으로
운영할 수 있도록 지정·고시된
고등학교입니다.

특성화고등학교(직업)

졸업 후 취업을 희망하는 학생들을 대상으로 애니메이션, 요리,
영상, 관광, 공예, 디자인, 도예 등 다양한 분야의 직업교육을
실시해 특정분야의 인재를 양성합니다.

특성화고등학교(대안)

기존 공교육의 한계와 문제점을 보완하고자 학습자 중심의
자율적인 프로그램을 운영하도록 만들어진 학교입니다. 학업을
중단하거나 개인적 특성에 맞는 교육을 받으려는 학생을 대상으로
현장실습 등 체험위주의 교육, 인성위주의 교육 또는 개인의
소질·적성 개발위주의 교육 등 다양한 교육이 이루어집니다.

일반고등학교

특정 분야가 아닌
인문 사회 과정,
자연 과정, 일반계
직업 과정 등
다양한 분야에
걸쳐 일반적인
교육을 실시합니다.

<특수목적고등학교>

외국어고등학교

영어, 중국어, 일본어, 독일어, 프랑스어, 러시아어,
스페인어 등 언어별 학과를 개설해 외국어 집중
교육을 실시합니다.

국제고등학교

영어를 기본으로 국제정치, 국제문화, 국제법 등
국제계열 전문교과를 개설해 국제정치 및
외교분야를 집중 교육합니다.

과학고등학교

과학과 수학 분야에 높은 잠재성을 가진
학생들에게 전문적인 교육을 시행함으로써 미래
과학 인재를 양성합니다.

예술·체육고등학교

문학, 음악, 미술, 무용, 연극, 영화 등 예술 분야
혹은 체육 분야에 소질이 있는 학생들이 잠재력을
발휘할 수 있도록 실기실습 위주의 교육을 통해
예술·체육 인재를 양성합니다.

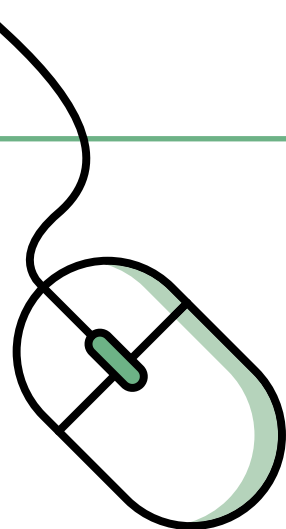
마이스터고등학교

법령상 명칭은 산업수요 맞춤형 고등학교라 하며,
전문적인 직업교육의 발전을 위해서 산업계의
수요에 직접 연계된 맞춤형 교육과정 운영으로,
예비 마이스터(Young Meister)를 양성합니다.

※ 출처 : 전국학부모지원센터
(www.parents.go.kr) > e도서관
> 센터발간자료 > 교육자료 >
중고등학교 예비학부모 가이드북
> II. 중고등학교 미리보기,
고입정보포털(www.hischool.go.kr)
> 고교 입시정보
> 고등학교 유형,
하이파이브(www.hifive.go.kr)
> 학교정보



고교 진학 정보, 온라인에서 찾아요



자녀가 희망하는 고등학교에 진학하기 위해서는 해당 고교 진학 정보를 미리 알아두고
그에 필요한 요건을 갖춰 두면 좋겠지요?
고등학교 진학 정보를 찾아볼 수 있는 온라인 사이트를 알아봅시다.

각종 교육뉴스와 정보가 한 곳에!



전국학부모지원센터

www.parents.go.kr

최근 진로진학부터 교육정책까지 각종 교육 관련 뉴스와 학교급별 교육과정, 미래 진로직업교육 등의 정보가 한 데 담긴 곳입니다. 자녀 진로·진학 지도를 위한 학부모님 맞춤형 진로교육 콘텐츠도 볼 수 있습니다. 자녀의 진로와 진학에 학부모님이 든든한 조력자가 되어주실 수 있도록 학부모On누리에서 다양한 정보를 찾아보세요.

전공·계열별 학교 탐색



커리어넷

www.career.go.kr

인문, 교육, 공학, 예체능 등 전공별·계열별 고등학교를 검색하고 비교 탐색해 볼 수 있습니다. 해당 전공이나 계열이 설치된 고등학교로 바로 이동할 수 있도록 홈페이지 링크도 친절히 안내돼 있습니다.

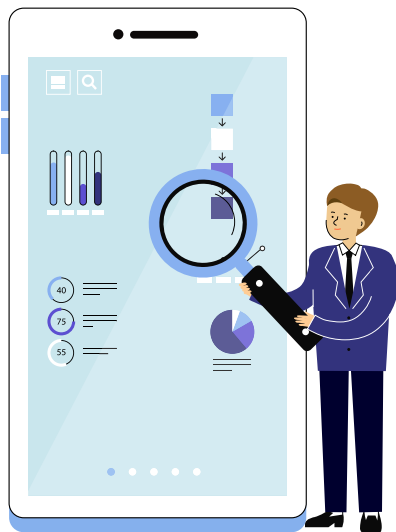
진로 맞춤형 정보 탐색 창구



고입정보포털

www.hischool.go.kr

지역별, 유형별 고등학교 정보와 시·도별 입시 정보를 조회해 볼 수 있습니다. 또한 고등학교 입학 전형 방식인 '자기주도학습전형'에 대한 안내와 자료 등 자녀의 진로에 따른 정보 탐색이 가능합니다.



특성화고· 마이스터고에 대한 모든 것!



하이파이브

www.hifive.go.kr

직업계 고등학교에 속하는 특성화 고등학교와 마이스터고등학교의 현황과 입학 전형을 살펴보기에 좋습니다. 뿐만 아니라 고등학교 졸업 후 사회진출을 위한 '고졸 취업지원 정책'과 일과 학습을 병행할 수 있는 '후학습 제도' 등도 안내하고 있습니다.

학교의 교육 여건을 보여 주는 거울



학교알리미

www.schoolinfo.go.kr

자녀가 진학을 희망하는 학교의 학생 현황과 교육 여건, 학업 성취도를 분석해 제공합니다. 거주하는 지역의 학교정보를 살펴보면서 자녀의 진로에 적합한 고등학교를 선택하는데 도움을 받을 수 있습니다.

우리 자녀의 진학 희망 학교 탐구하기

구분	예시	진학 희망 학교 1	진학 희망 학교 2
학교 유형	특성화고등학교(직업)		
모집단위	광역/전국 단위		
입학 전형 방법	(일반전형) 석차백분율 (특별전형) 출결 30%, 봉사활동 10%, 자기소개서 및 학업계획서 40%, 개인별 석차백분율 20%		
교육과정	미용·관광·레저, 음식 조리, 섬유·의류 등 학교 특성별 차별화		
진학 희망 이유	광고 디자인에 관심이 많고 고등학생 때부터 전문적으로 교육을 받아 실무능력을 향상시키고 싶어서		