

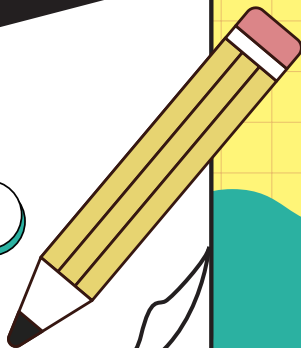
실력과 바른 인성을  
키우는 전북교육



모든 학생의 성공적인

# 교육목표 도달을 지원합니다

2024. 전북 초등 학생평가정책 안내



전북특별자치도교육청  
JEONBUK STATE OFFICE OF EDUCATION



# 사회 및 교육환경의 변화에 따른 새로운 인재를 길러야 합니다

사회 및 교육 변화



새로운 시대  
새로운 인재상

- ✓ 4차 산업혁명
- ✓ 디지털 전환의 가속화
- ✓ 온·오프라인 수업 일반화
- ✓ 학령인구 감소



- ✓ 미래사회 요구를 반영한  
**창의융합형 인재 양성**
- ✓ 학생의 적성과 소질을 고려한  
**교육과정 다양화 및  
맞춤형 수업과 평가**



# 학생들의 미래역량 함양을 위해 초등 학생평가가 이렇게 달라집니다

## 진단평가

출발점 진단을 위한  
맞춤형 학업성취도  
자율평가

평가시기

3월

평가대상

3, 4, 5, 6학년

평가교과

국어, 수학, 영어

평가방법

컴퓨터기반평가  
(CBT)



## 형성평가

교수·학습 과정에서  
적절한피드백을  
제공하는 평가

연중

전학년

전교과

다양한 평가방법



## 총괄평가

학기말에 학습 목표  
도달도를  
확인하는 평가

7월, 12월

4, 5, 6학년

국어, 수학, 영어

선다형, 단답형,  
서·논술형 등





# 총괄평가는 학기 말에 학습 목표 도달도를 확인합니다



## 총괄평가

단위 학교  
주관



절대평가



서·논·술형  
배점기준

**30% 이상**

한 학기 동안 학습한 내용에 대해  
**학생 개개인의 성취도를 확인**하여  
**학생 맞춤형 지원**을 위한 자료로 활용합니다



# 서·논술형 평가를 통해 학생들의 역량이 높아집니다

## 서·논술형 평가

### 서술형

학생이 가지고 있는 지식이나  
개념, 원리, 의견 등을 작성합니다.

(설명하기, 요약하기, 과정 나열하기,  
분석하기, 비교대조하기 등)

### 논술형

학생이 자신의 주장과  
근거를 논리적으로 작성합니다.

제시한 자료를 평가 및 해석하거나,  
근거를 들어 주장하거나,  
타당한 해결책을 제시하는 등의 문항입니다.  
(평가하기, 해석하기, 근거를 들어 주장하기,  
해결책 제시하기 등)





# 학생 개인별 성취수준에 따른 맞춤형 학습을 통해 미래 역량을 신장합니다



## 1단계 진단·분석

- 진단평가
- 형성평가
- 총괄평가

## 2단계 맞춤형 지원

- AI 기반  
코스웨어
- 학습 플래너

## 3단계 학습 코칭

- 자기주도적  
학습력 강화
- 개별 특성에  
따른 지도  
(교과보충프로그램)

## 4단계 미래역량 함양

- 학업성취도  
향상
- 적성과 소질  
개발





# 평가 이렇게 활용합니다

**학생**은  
자신의 학습을  
성찰하고 개선하는  
기회가 됩니다.



**교사**는  
학생 평가 결과를  
활용하여 수업의 질을  
지속적으로 개선합니다.



**학부모**는  
자녀의 학습상태를  
파악하고 발달과정을  
이해합니다.



**교육청**은  
학습자 맞춤형  
지원 정책을 마련합니다.



체계적인 평가운영으로



# 학생의 미래 역량 신장을 지원합니다



전북특별자치도교육청  
JEONBUK STATE OFFICE OF EDUCATION