

2022-2023

탄소중립 실천행동 서약서

나는 기후위기 앞에 놓인 지구와 인류의 미래를 위하여 지금부터 지구온도 1.5℃ 줄이기 위한 탄소중립 행동에 동참하며 다음과 같이 서약합니다.



- ☐ **하나.**
나는 가까운 거리는 걷거나 대중교통을 이용하겠습니다.
- ☐ **하나.**
나는 사용하지 않는 플러그는 꼭 빼겠습니다.
- ☐ **하나.**
나는 음식물 쓰레기가 나오지 않도록 노력하겠습니다.
- ☐ **하나.**
나는 일회용품과 플라스틱 사용을 줄이겠습니다.
- ☐ **하나.**
나는 자원순환을 위해 재활용품은 분리배출하겠습니다.

2022년 월 일

실천자 : _____ (서명)

전시소개

기후위기를 넘어..

기후변화는 현재 우리가 마주하고 있는 전 지구적인 문제입니다. 산업발달로 인한 이산화탄소 배출량의 증가는 지구온난화를 가속화시키고, 인류뿐만 아니라 지구 생태계 전체를 위협하고 있습니다.

이번 전시를 통해서 기후변화로 인한 지구위기 상황에 공감하고, 지구를 살리기 위한 일상생활 속 실천의 중요성을 깨닫는 계기가 되길 바랍니다.

관람안내

• **전시기간** | 9. 8.(목) ~ 12. 4.(일)

• **전시장소** | 1층 기획전시실

• **운영시간** | 9:30 ~ 17:30

• **관람요금**

※ 당일 재입장 가능

구 분	개 인	단 체 (20인 이상)	비 고
입장권	5,000원	4,000원	만 3세 이하 무료

• **전시해설**

구 분	평 일	주 말	비 고
운영시간	11:30, 13:30	11:30, 13:30 15:30, 16:30	회당 15분 내외

※ 시간 및 횟수는 사정에 의해 변동될 수 있음

• **안전관람 안내**



- 37.5℃ 이상 및 마스크 미착용자는 입장할 수 없어요.
- 유아 및 어린이는 안전한 관람을 위해 보호자의 동반 입장이 필요해요.
- 눈으로만 보는 전시품은 안전거리를 유지하여 관람해주세요.
- 체험 전후 손 소독제를 사용하며, 체험 후 체험물은 제자리에 두어요.
- 서로 양보하고 배려하며 함께 쾌적한 전시환경을 만들어요.

• **문의** (062) 960-6210 <http://www.sciencecenter.or.kr/>

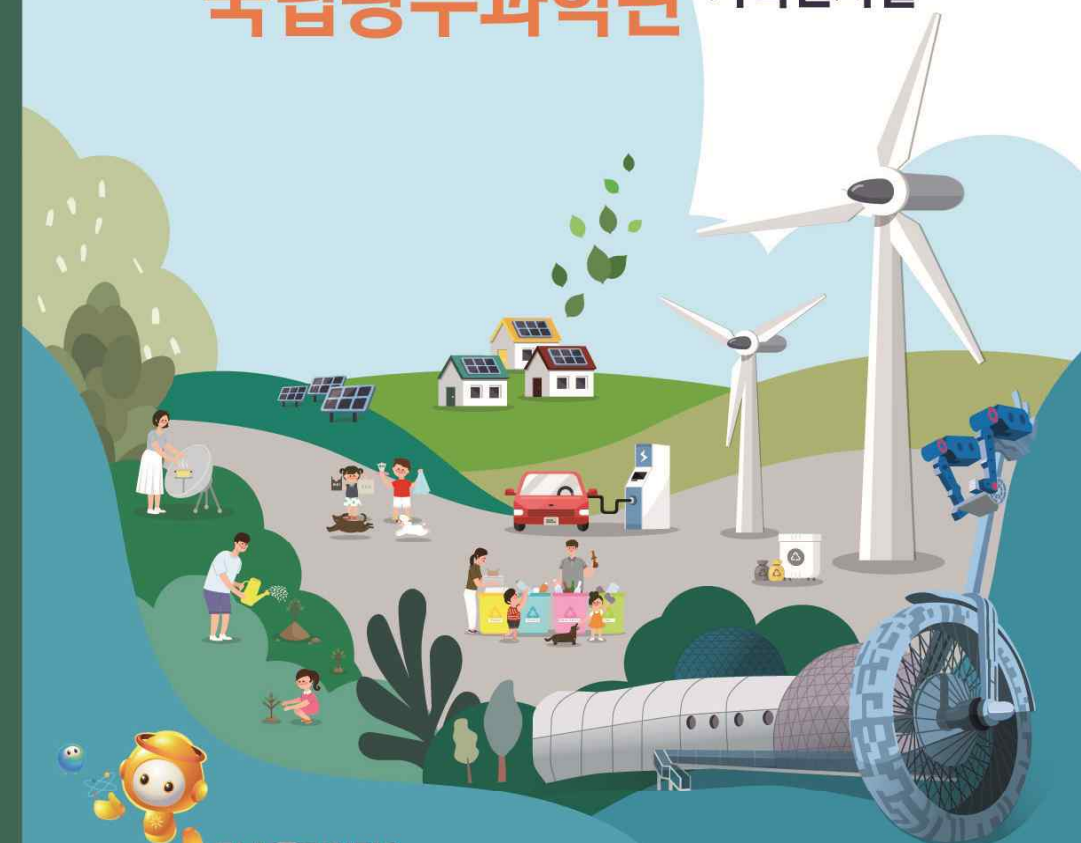
협력기관 **KRICT** 한국원자력연구원 **KRIAM** 한국에너지기술연구원 **KI-GAM** 한국지질자원연구원

국립과학관법인 공동특별전

2050 탄소제로시티

9.8.^목 ~ 12.4.^일

국립광주과학관 기획전시실

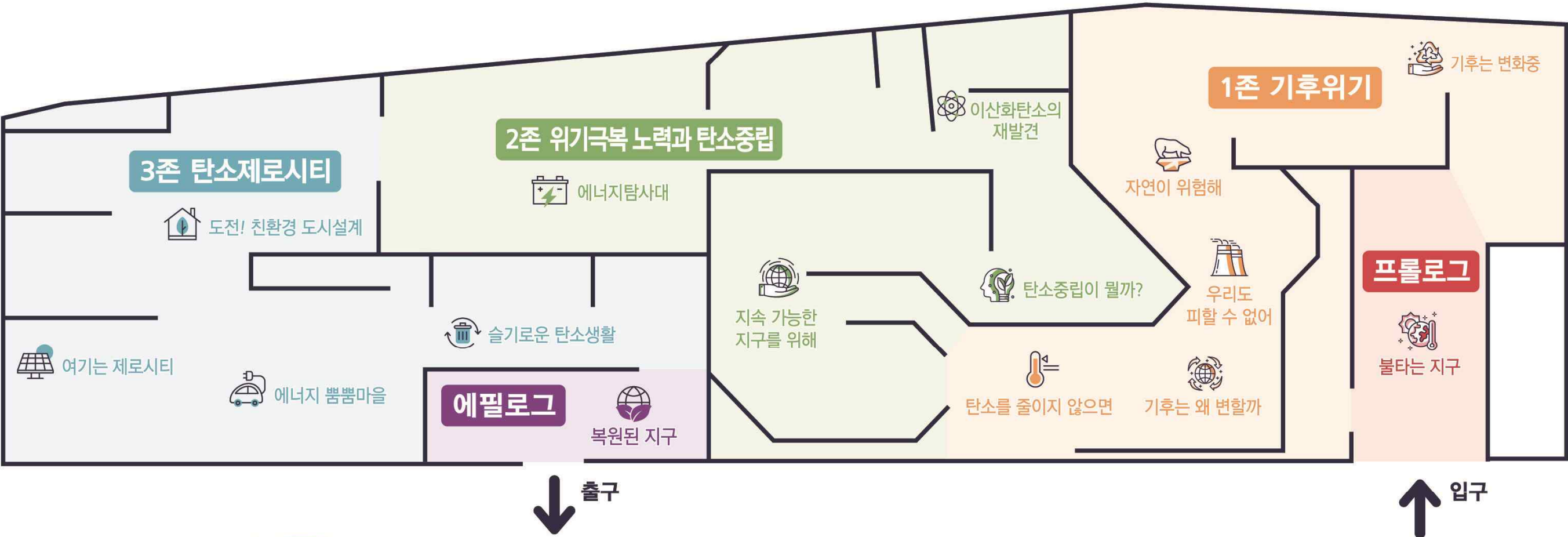


탄소중립이란?

이산화탄소를 배출한 만큼 다시 흡수하여 배출량을 0으로 만드는 것!

2050^{탄소} 제로시티

● 전시안내도 - 국립광주과학관 기획전시실



- | 프롤로그 | 1 zone 기후위기 | 2 zone 위기극복 노력과 탄소중립 | 3 zone 탄소제로시티 | 에필로그 |
|------|-------------|----------------------|---------------|------|
|------|-------------|----------------------|---------------|------|

- | | | | | |
|----------|---|--|---|----------|
| • 불타는 지구 | • 기후는 변화중
• 자연이 위험해
• 우리도 피할 수 없어
• 기후는 왜 변할까
• 탄소를 줄이지 않으면 | • 지속 가능한 지구를 위해
• 탄소중립이 뭘까?
• 이산화탄소의 재발견
• 에너지탐사대 | • 도전! 친환경 도시설계
• 여기는 제로시티
• 에너지 뽀뽀마을
• 슬기로운 탄소생활 | • 복원된 지구 |
|----------|---|--|---|----------|

※ 전시 배치는 사정에 따라 달라질 수 있습니다.