

첫 번째 코딩 친구, 네모 시리즈를 만나세요!

01. 네모 기본

네모 시리즈의 첫 단계예요.

스크래치의 기본을 배우고, 네모를 활용해 재미있는 작품을 만들어 봅니다.

네모보드
가속도 센서, 밝기 센서,
압력센서 버튼 / 7X7 LED,
멜로디 부저



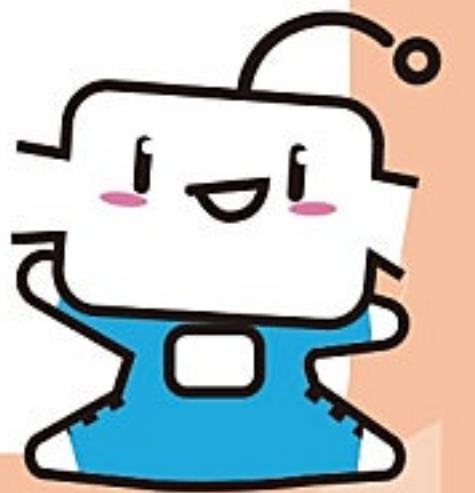
<네모 보드>



<커넥트 블록>



<기본 교재(12차시)>



02. 네모 확장팩

*네모 기본이 있어야 사용할 수 있습니다.

블루투스가 있어 네모 보드에 연결하면 무선 장치가 됩니다. 단지 선이 없을 뿐이라고요?
유선과 무선은 하늘과 땅 차이입니다!

네모 확장보드
블루투스 무선 기능,
나침반 센서



<네모 확장보드>



<커넥트 블록>



<확장 교재(12차시)>



03. 네모 특별미션

*네모 기본이 있어야 사용할 수 있습니다.

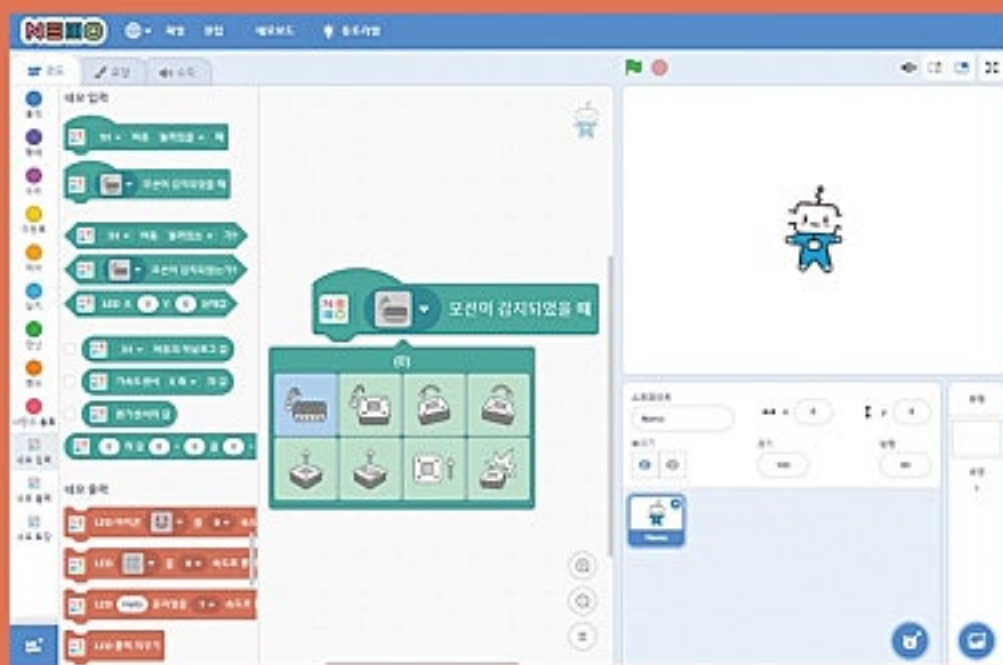
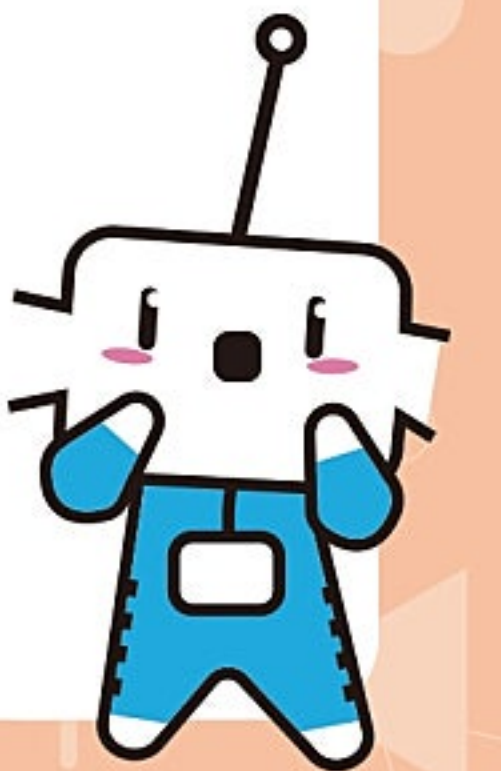
어느 정도 코딩에 익숙해졌다면 도전하세요! 활동형 게임을 만들고 즐깁니다.



<플레이 워드 네모(4차시)>



<우드락 도안>



전용 소프트웨어, 네모 스크래치

스크래치 3.0을 기반으로, 인터넷이 없어도 스크래치를 사용할 수 있어요.

수업을 돕는 도우미

모든 차시별로 수업을 돕는 풍부한 자료 제공

- 실행 동영상 유튜브
- 차시별 PPT자료
- 학생용, 교사용 sb3
- 상세한 수업지도서



첫 번째 코딩 친구 '네모'
유튜브에서 전과정 동영상을 볼 수 있습니다.
홈페이지 | www.probo.kr

