

노로바이러스 식중독 예방법



01



비누를 사용하여
30초 손씻기

02



채소, 과일은 깨끗한
물로 세척하기

03



생식을 삼가고
중심온도 85℃ 1분
이상 가열하기

04



물 끓여 마시기

05



조리도구는 끓이거나
염소소독하기

06



주변환경
청결히 하기



노로바이러스 식중독 대응요령

1



배탈, 설사, 구토 등 식중독
증상이 나타나면 즉시 의료기관을
방문하여 의사의 지시를
따릅니다.

2



집단 식사환자가 발생하면
가까운 보건소에 신고하여
2차 피해를 예방합니다.

4



조리자가 식중독 증상이 있는
경우 즉시 음식을 조리할
중단해야 합니다.

3



노로바이러스 식중독 증상이
회복된 후 최소 일주일 이상
조리과정에 참여하지 않도록
합니다.



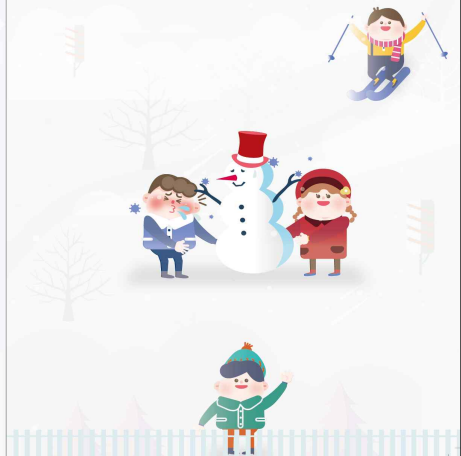
식품의약품안전처

충청북도 청주시 흥덕구 오송읍 오송생명2로 187 오송보건의료행정타운
TEL : 043)719-2114 FAX : 043)719-2100 http://www.mfds.go.kr



식품의약품안전처

노로바이러스 식중독 이렇게 예방하세요!

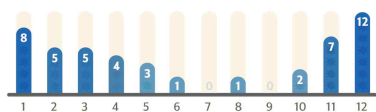


노로바이러스 식중독 발생 현황

5년 평균('12년~'16년) 기준 ※겨울철(12월~2월)



◆ 5년('12~'16년) 평균 월별 노로바이러스 발생건수 (월/건)



노로바이러스란?

급성위장염을 일으키는 전염성 강한 바이러스

노로바이러스 특성?

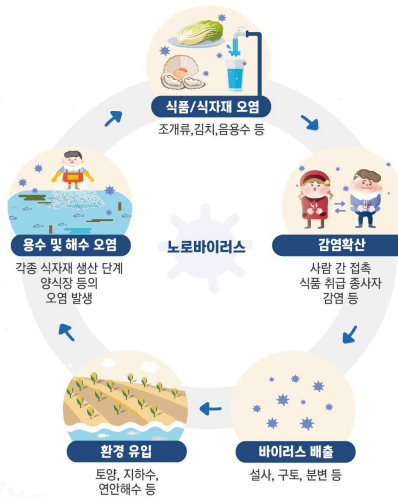
- 한여름철을 제외한 시기에 식품 및 환자와 직·간접적인 접촉을 통해 감염
- 낮은 온도(-20℃)에서도 오래 생존
- 소량(10개)으로도 발병가능
- 구토물, 분변 1g당 1억개의 노로바이러스 존재
- 구토물에 오염된 손으로 만진 문고리 등을 통해서도 감염 가능

노로바이러스 증상?

- 감염후 24~48시간 후에 메스꺼움, 구토, 설사, 탈수, 복통, 근육통, 두통 등을 일으킴
- 통상 3일 이내 회복되나 1주간 분변으로 바이러스는 계속 배출



노로바이러스 식중독 주요 감염경로



노로바이러스 구토물 처리방법

