

# “기억하세요” 민방공 경보 4가지

• **경계경보** : 적의 공격이 예상될 때



**경계경보**

안내 : 1분간 평탄한 사이렌 소리



• **공습경보** : 곧 공격 받거나 공격 받고 있을 때



**공습경보**

안내 : 3분간 물결치듯 사이렌 소리



\* 5초 상승 3초 하강 반복

• **화생방경보** : 화생방 공격이 예상되거나 공격 받고 있을 때



**화생방 경보** ····)

안내 : 음성안내

• **경보해제** : 공격이 멈추고 추가 공격이 예상되지 않을 때



**경보해제** ····)

안내 : 음성안내

QR코드 스캔으로  
민방공경보를 들어보세요



## 민방공 경보란 무엇인가?

### 민방공 경보?

적의 항공기나 포탄, 미사일 등에 의한 공격이 예상되거나 공격이 있을 경우 또는 화생방에 의한 공격이 있을 경우 발령



### 나타나는 현상

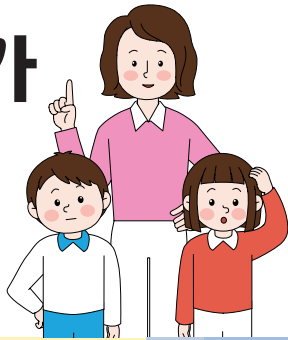


폭발음, 굉음과 함께  
유리창이 깨지고 건물의  
진동 또는 파괴



사이렌 소리와 함께  
정전, 화재가 발생하고  
주변이 혼잡

## 민방공 경보가 올리면 어떡해요



1

학교 생활  
중에

**준비하고**

민방공 경보와  
대피장소를  
미리 알아 두세요



2

공습경보가  
올리거나  
포탄이  
떨어질 때

**대피하고**

신속하게 대피하고  
몸을 보호하세요

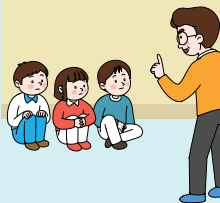


3

공습이 멈추고  
조용해 졌을 때

**귀 기울이세요**

선생님 지시에  
따라 행동하세요



꼭 기억하세요!  
비상시 국민행동 요령은  
**준비! 대피! 듣기!**



학교생활 중에

## 준비

1

미리 알아두세요.

경계경보·공습경보가 울리거나  
포탄이 떨어질 때

## 대피

2

안전하게 대피하세요.

공습이 멈추고 조용해졌을 때

## 듣기

3

차분하게 들어주세요.

### 민방공 경보 미리 들어보기

- 경 계 경 보** 적의 공격이 예상될 때
- 공 습 경 보** 곧 공격 받거나 공격 받고 있을 때
- 화생방경보** 화생방 공격이 예상되거나  
공격 받고 있을 때
- 경 보 해 제** 공격이 멈추고 추가 공격이  
예상되지 않을 때

### 수업 시 대피방법



선생님과 지정된  
대피장으로 이동



계단을 이용하고  
밀거나 뛰지 않기

### 선생님의 지시에 따라 행동하기



대피장소에 머물며  
침착하게 행동하기



교내 방송 또는  
라디오 방송 잘 듣기

### 학교에서 지정한 대피장소 알아두기



학교 지하실



저층 복도



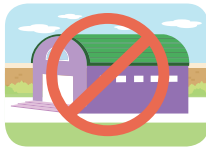
공공용 대피시설



운동장



1층 필로티



강당, 체육관

### 실외 활동 시 대피방법



운동장 등 실외활동 시  
실내 또는 지정된 대피  
장소로 신속히 이동



현장학습 등 차를 타고  
이동 중에는 가까운 공터,  
도로 오른쪽 정차 후  
안전한 곳으로 대피

### 선생님, 부모님과 소통하기



마음이 불안한 학생은  
선생님에게 말하기



선생님 안내에 따라  
부모님께 연락하기