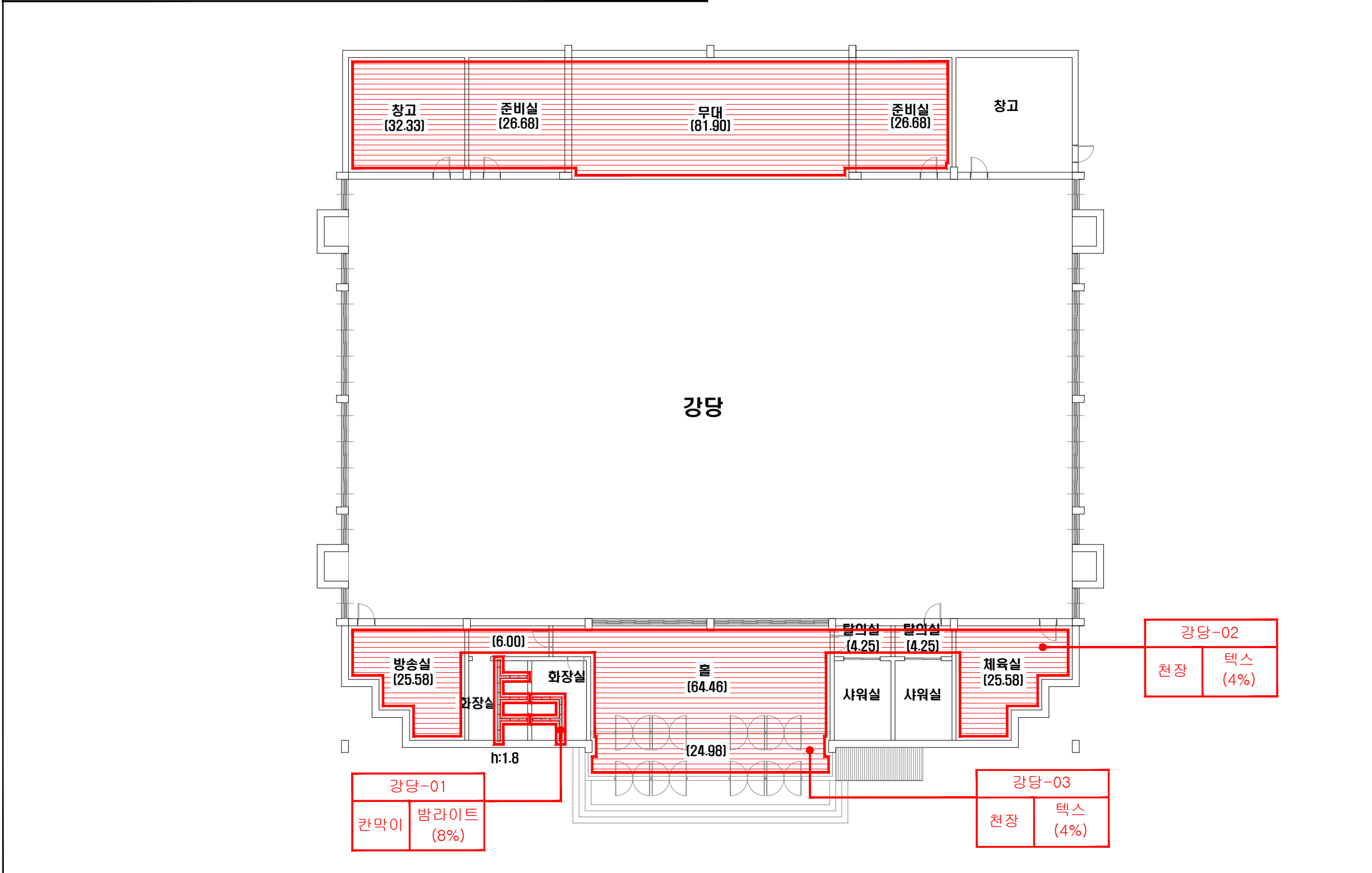
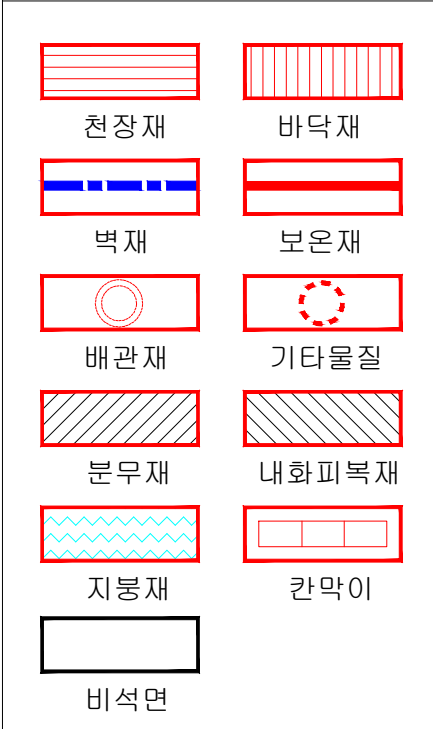


강당 1층



시료번호	시료채취 위치	건축자재	동일물질 구역	면적 부피 길이	석면 종류	석면함유율 (%)	위해성 평가점수	위해성 등급	관리방안
강당-01	칸막이	밤라이트	남,여 화장실	23.22	백석면	8(%)	8	낮음	<p><석면함유 건축자재의 잠재적인 손상 가능성이 낮은 상태></p> <p>1) 비산성과 손상이 동시에 있는 경우 손상에 대한 보수</p> <p>2) 석면함유 건축자재 또는 설비에 대한 지속적인 유지 관리</p> <p>3) 석면함유 건축자재 또는 설비가 손상되었을 경우 즉시 보수</p> <p>4) 석면함유 건축자재를 인위적으로 손상시키지 않도록 함</p> <p>5) 전기공사,배선공사등 건축물 유지보수 공사시 석면함유설비 또는 자재가 훼손되어 석면이 비산되지 않도록 작업수행</p>
강당-02 강당-03	천장	텍스	체육실,방송실,창고, 준비실,준비실,홀, 남여탈의실, 화장실전실,무대	322.69	백석면	4(%)	9	낮음	

석면함유지점 범례



건축자재 인식표

시료번호	
시료 위치	건축자재 (함유율)

석면함유 시료



석면비함유 시료

* 건축물명: 강당

* 건축물 소재지 : 전북 정읍시 명덕1길 66-1

* 해당층 : 1층

* 도면번호 : 14-11-17-

* 석면조사기관 :
(주)대한석면환경연구소

* 석면분석기관 :
(주)대한석면환경연구소

* 조사일자 : 2014.11.17