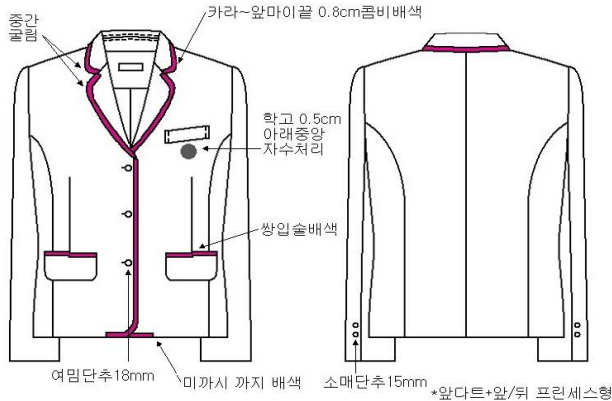


전주성심여자중학교

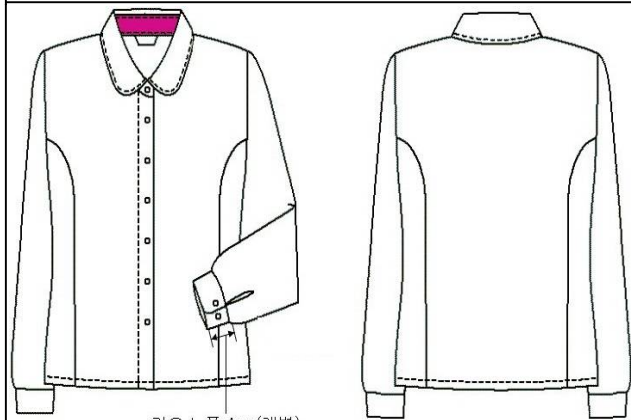
디자인사양서(동복)

전주성심여자중학교 디자인사양서(동복-여학생)

*전체 스티치 없음

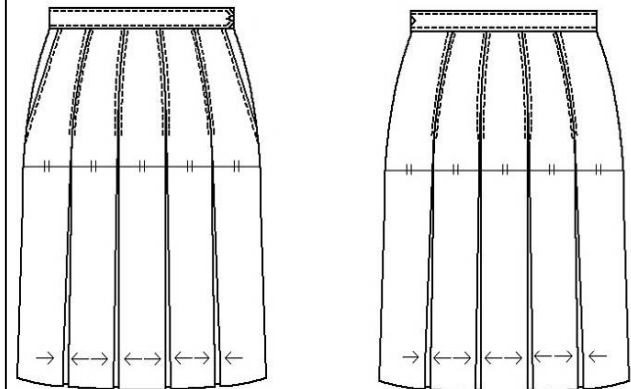


- 색 상 : 검정헤리본 기타
- 소 재 : 방모
- 혼용율: 울 80%, 나일론 20%
- 특징점: 최상급 울(램스울) 사용
(소재별) 보온성 우수
- 특징점: 입체패턴을 사용하여 슬림핏 연출
(복종별) 자켓 안쪽 안심주머니로 분실방지 효과
- 디자인: 싱글 3버튼 테일러드 카라 자켓
上: 학교/下: 후다 주머니(학교 마크 부착)
카라~미까지, 쌍입술 배색
※안감: 폴리에스터 100%



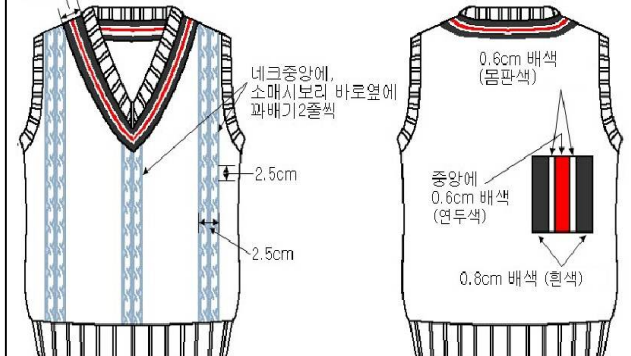
- 색 상 : 하늘색 무지
- 소 재 : 타소재 .STRETCH(동.하)
- 혼용율: 폴리에스터 75%, 레이온 25%
- 특징점: 편안한 신축성 및 우수한 회복성
(소재별) 부드러운 촉감, 선명한 컬러
- 특징점: 입체패턴을 사용하여 슬림핏 연출
(복종별) 목 뒤배색으로 늘어남방지 및 원단오염 방지
- 디자인: 둥근 카라 블라우스

*전체 주름간격 동일



- 색 상 : 회색메란지(핑크) 체크
- 소 재 : 동 .STRETCH(ZENTRA)
- 혼용율: 울 60%, 폴리에스터 40%
- 특징점: 국내산 원단(부드러운 촉감)
(소재별) 2방향 스트레치(친환경소재 사용)
- 특징점: 허리조절기 부착으로 허리사이즈 조정가능
(복종별) 양쪽 콘솔지퍼로 주머니 벌어짐 방지 효과
- 디자인: 앞/뒤: 균등간격 맞주름 4개씩

*몸판에배색
중배색너비
3.4cm



- 색 상 : 곤색 무지
- 소 재 : 편사
- 혼용율: 아크릴 50%, 울 50%
- 특징점: 국내산 원단
(소재별) 보온성 우수
- 특징점: 이중조직 원단으로 따뜻함과 부드러운 터치감
(복종별)
- 디자인: 브이(V)네크 니트 베스트
네크 시보리 아래 몸판에 배색 처리
앞판 파배기 有