



[성심통신 - 제7호]

『배움과 꿈의 성장이 즐거운 성심교육』

眞 · 善 · 美

신속 항원 검사 방법 및 확진자 자가진단 보고 안내

배움과 꿈의 성장이
즐거운 학교
<https://www.seongsimms.kr>

(우) 55044 전주시 완산구 경기전길 130 대표번호 063-232-0131 FAX 063-232-0138
1학년교무실 232-0136 2학년교무실 232-0133 3학년교무실 232-0137

학부모님 안녕하십니까?

최근 오미크론 변이의 확산에 따라 우리 학생들의 안전한 교육활동을 위해 모든 학생들을 대상으로 선제검사[신속항원검사(RAT)]를 시행하오니 학생과 학부모님의 적극적인 협조 바라며 안내드립니다.

▶ 검사 일정: **매주 수요일, 일요일 저녁** 실시

일	월	화	수	목	금	토
[3월1주] 학생 주1회 [3월2주~3월5주] 학생 주2회, 교직원 주1회		1 삼일절	2 (개학일)	3	4	5
3월2주	6	7	8	9 선거일	10	11
3월3주	13	14	15	16	17	18
3월4주	20	21	22	23	24	25
3월5주	27	28	29	30	31	
						일요일, 수요일 저녁! 우리 함께 검사해요

▶ 학생 및 보호자께서는 보내드리는 키트를 이용하여 가정에서 검사를 실시하여 주시고, 다음의 후속 조치 사항을 적극 협조하여 주시기 바랍니다.

검사결과	검사 결과에 따른 협조사항
음성	검사 다음 날 및 아침 등교 전 자가진단(앱)을 실시 한 후 등교
양성	즉시 담임교사에게 연락(문자 등)하여 주시고, 검사한 진단키트를 지참하여 가까운 선별진료소에 방문하여 PCR 검사를 실시 하여 주시기 바랍니다. ▶ 선별진료소 이동 시에는 반드시 마스크(KF94 또는 동급 이상) 착용, 대중교통 이용 자제, 자차 등을 이용하여 이동 ▶ 검체 채취를 받은 후: 자택으로 이동 뒤, PCR 검사결과 확인 전까지 외출 자제 및 자택에서 대기
	이후 PCR 검사결과 음성인 경우에는 '음성확인서'를 지참하여 등교하고, 양성인 경우에는 (담임)교사에게 연락 후 보건소 안내를 받으시기 바랍니다
	* PCR 검사결과가 나오기 전까지는 등교중지(출석 인정결석) * 음성확인서는 보건소에서 발급한 문자메시지 등으로 갈음할 수 있음

<건강상태 자가진단>

<건강상태 자가진단> 매일 아침 등교 전 참여> ※ 토,일,공휴일 제외

■ 재학생 참여방법 (아직 참여를 못했다면)

- 최초 한 번의 '다른계정 로그인' 을 실행합니다.
(기존 비밀번호 숫자 4자리로 로그인 불가)

■ 신입생 참여방법

- 앱설치 후 참여.
참여가 안되는 경우 담임교사에게 문의합니다.

■ 추가된 항목:

- 신속항원검사 결과 입력, 확진자 관련,
- 자가진단키트 사용법 (동영상)
- 학교방역수칙 안내 등
- "방역기관 통보내역"-저장(확진자)

■ 입력 시 주의사항

- <초록색의 "방역기관 통보내역">은
'학생이 확진된 경우'만 클릭.



매일아침 자가진단 하기



※ 결 과 해 석 ※

음성(C 라인만 나타남)	양성 (C라인 T라인 모두 나타남)	무효 (C 라인이 없음)

사용설명서 동영상링크: <https://youtu.be/KhYMoUPUAaY>

아래 그림을 보고 사용방법을 숙지 후 따라하십시오.

코로나19 항원 자가검사 간단 사용 설명서

구성품



▶
사용방법
동영상



사용 방법 * 검사 시 장갑을 착용하십시오.

1 용액 뚜껑 벗기기



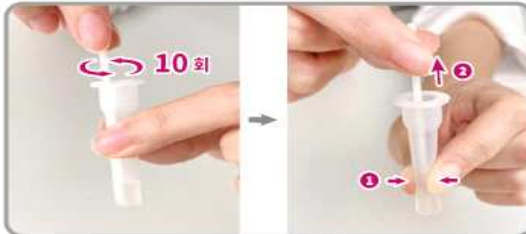
2 멸균 면봉 개봉



3 검체 채취



4 검체 버퍼 혼합



5 노즐캡 눌러닫기



6 검사용 디바이스에 4방울 떨어뜨리기



www.sdbiosensor.co.kr

SD 바이오센서

2022년 3월 4일
전 주 성 심 여 자 중 학 교 장