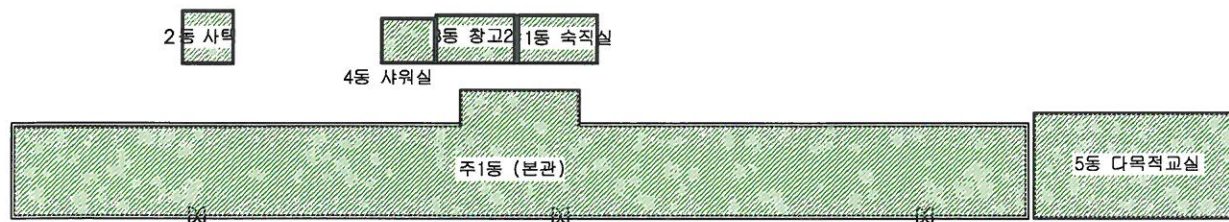


섬진중학교 석면지도



2014. 11



일러두기

천장재	바닥재
벽재	보온재
배관재	기타물질
뽕칠재	내화피복재
지붕재	칸막이
석면 포함유	

건축자재인식표

시공 위치	시공 위치
석면 포함유	석면 포함유

기관명

임실
성진중학교

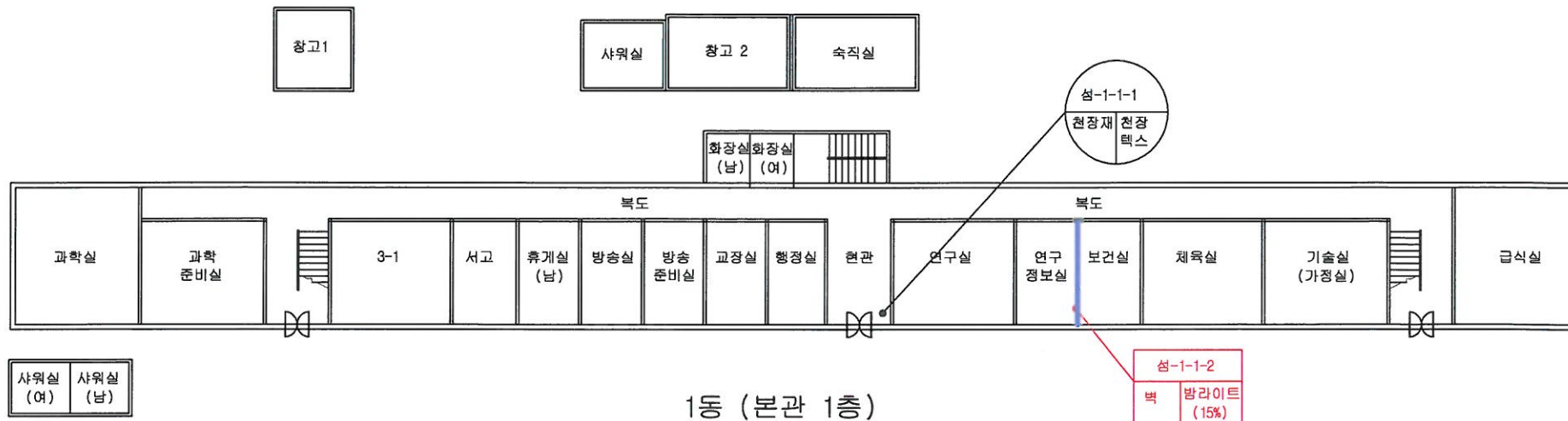
도면번호

배치도

조사일자

2014. 11. 14

와이에스산업



- 일러두기



천장재



바닥재



복지



보온재



배관재



기타물질



--	--



151



색인 비합

건축자재인식표



书型	页型
----	----



출판사 (주)한울

색면 비합유 시료 색면합유 시료

기관명

임실
섬진중학교

호명도

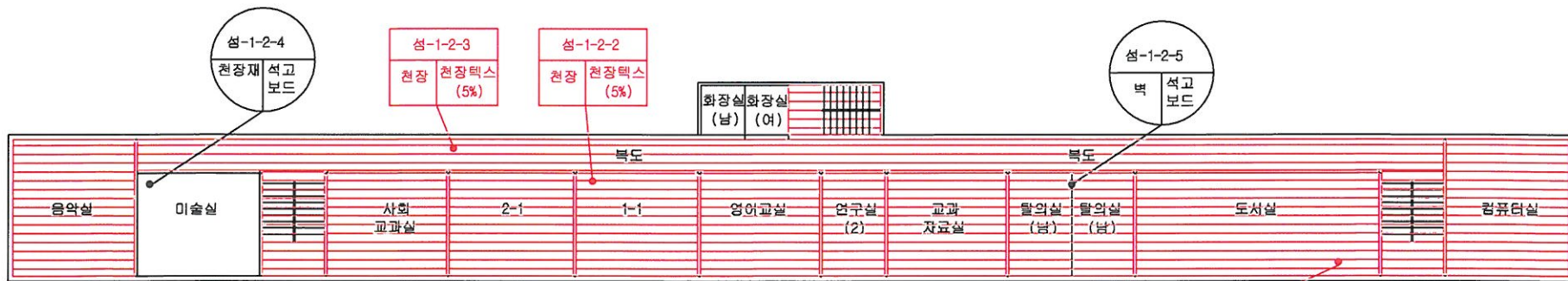
본관 (1층)

조사일자

2014. 11. 14

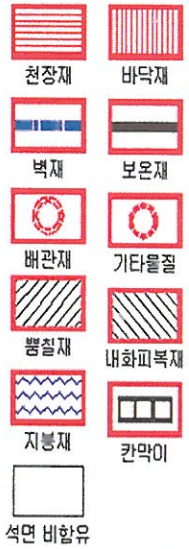
와이에스산업

[illegible]



1동 (본관 2층)

일러두기



건축자재인식표



기관명

임실
섬진중학교

도면번호

본관 (2층)

조사일자

2014. 11. 14

와이에스산업

시료번호	채취 장소	건축자재	동일물질구역	면적 (㎡)	석면 종류	함유량	위해성 평가점수 등급		관리방안
섬-1-2-1	천장	천장텍스	음악실, 복도, 계단 사회교과실, 2-1 1-1, 영어교실, 도서실 연구실(2), 탈의실(남, 여) 교과자료실	975.00	백석면	5%	8점	낮음	<ul style="list-style-type: none"> ● 잠재적으로 손상가능성이 있으며, 인위적인 훼손시 석면노출 위험성 증대 ● 전기공사, 배관공사 등 건축물 유지보수 공사 시 석면함유 설비(자재)가 비산되지 않도록 작업수행 ● 석면함유 건축자재 또는 설비에 대한 지속적인 유지관리 ● 석면함유 건축자재를 인위적으로 손상시키지 되지 않도록 관리 ● 석면함유 건축자재 또는 설비가 손상되었을 경우 즉시 보수 및 비산방지 조치 ● 석면 함유 건축자재 또는 설비의 취급 및 사용으로 분진이 발생될 경우 호흡보호구 착용
섬-1-2-2	천장	천장텍스			백석면	5%	8점	낮음	
섬-1-2-3	천장	천장텍스			백석면	5%	8점	낮음	