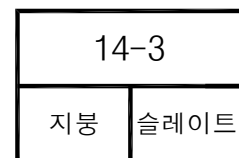
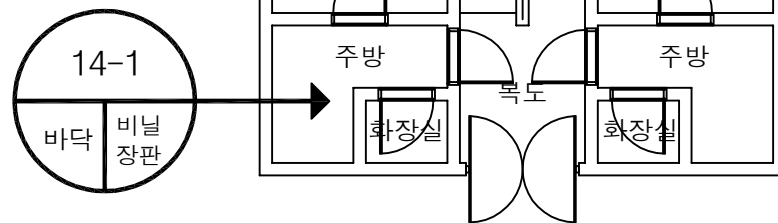




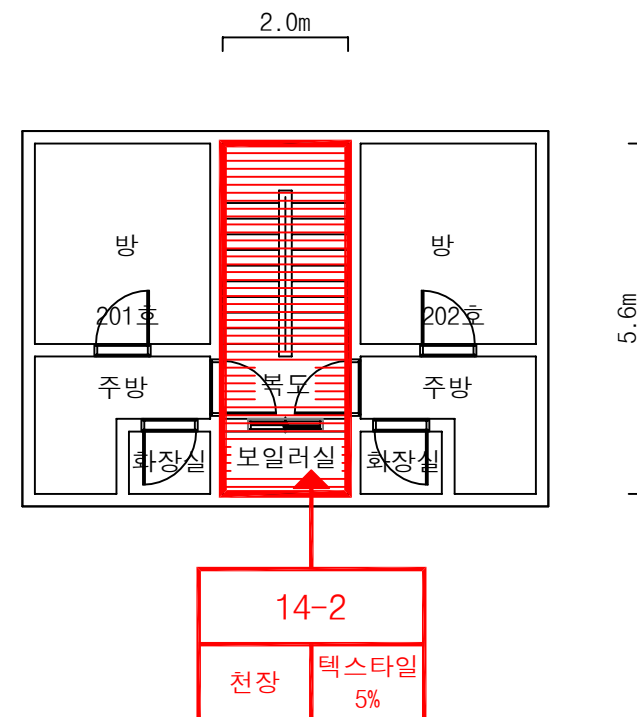
무기고동

※ 무기고동 : 육안검사시 석면함유가 의심되는 물질 없음
 천장재:콘크리트
 벽재:콘크리트
 바닥재:콘크리트



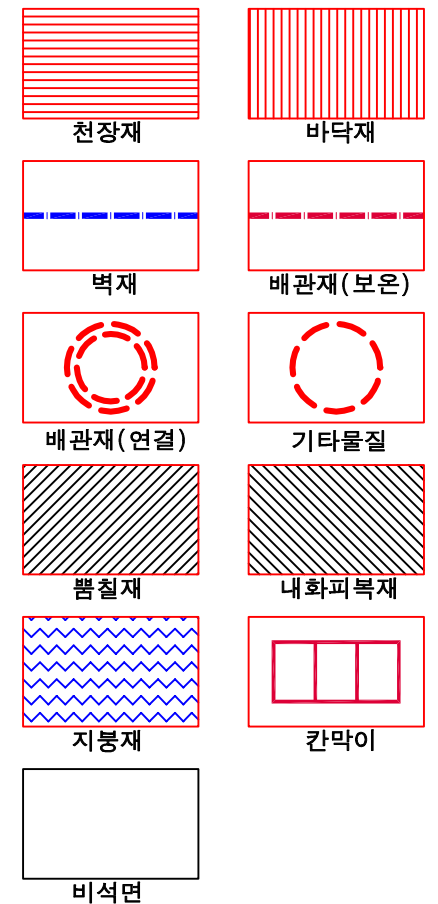
창고 지붕 (ST)
2.4*0.7*7장

관사동5 1층

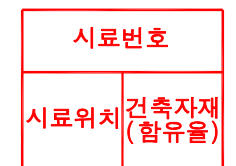


관사동5 2층

건축자재별 그림 범례



건축자재 인식표



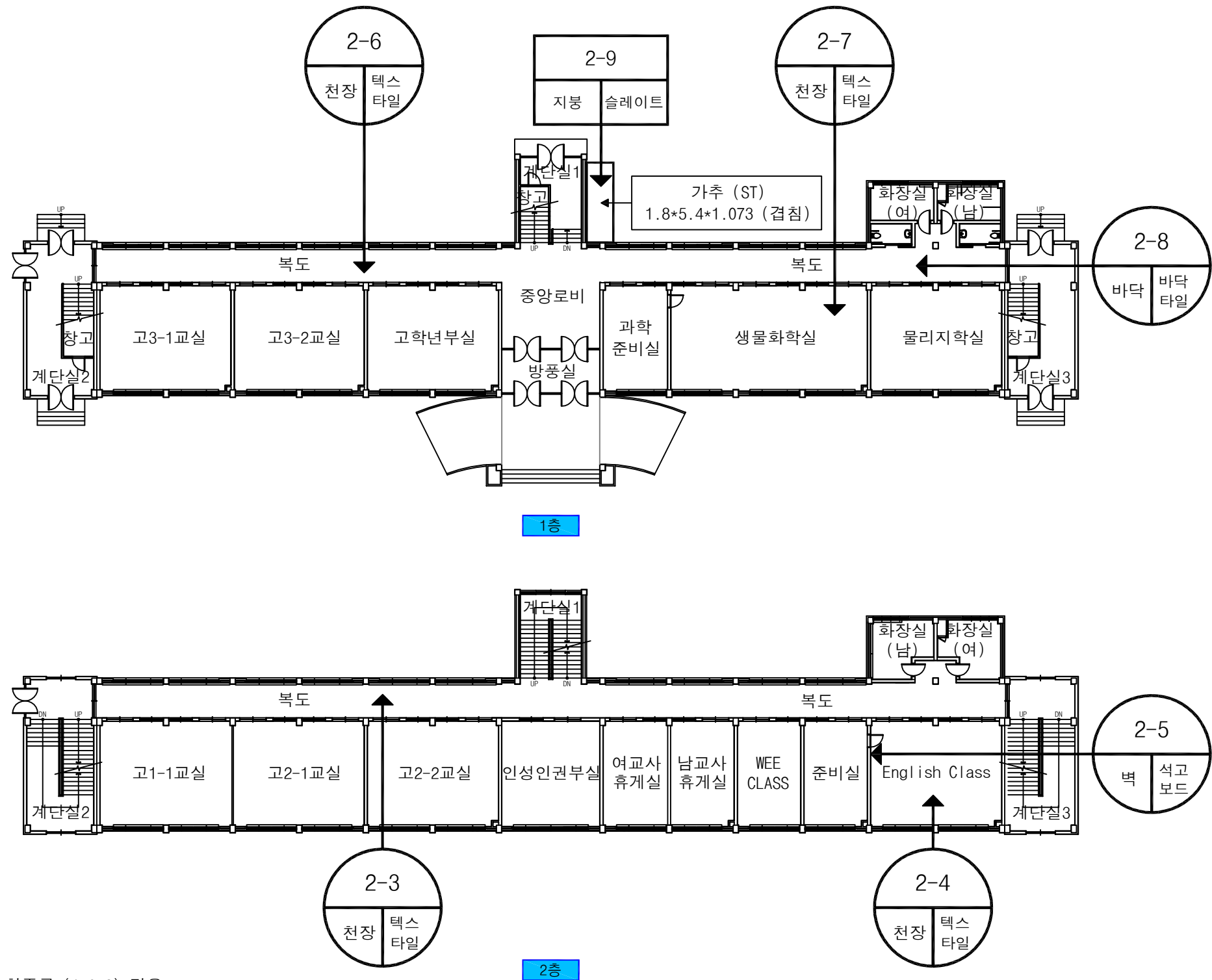
석면 함유 시료



석면 비함유 시료

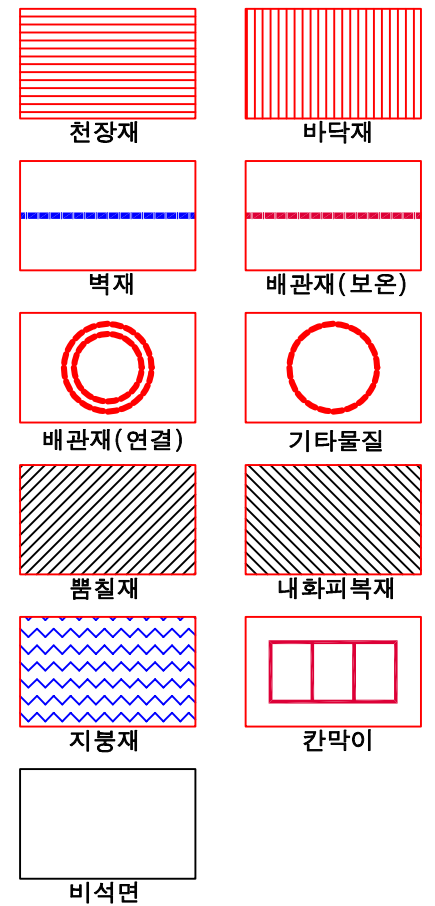
시료 번호	시료채취위치	건축자재	동일물질 구역	면적 부피 길이	석면 종류	석면함유량 (%)	위해성 평가점수	위해성 등급	관리방안
14-1	관사동5 1층 101호 주방 바닥	비닐장판	-	-	석면불검출	-	-	-	- 전기공사, 배선공사 등 건축물 유지보수 공사시 석면함유설비 또는 자재가 훼손되어 석면이 비산되지 않도록 작업수행 - 석면함유 건축자재 또는 설비에 대한 지속적인 유지관리 - 석면함유 건축자재 또는 설비가 손상되었을 경우 즉시 보수 - 석면함유 건축자재를 인위적으로 손상시키지 않도록 함 - 석면함유 건축자재 또는 설비의 취급 및 사용으로 인해 분진이 발생될 경우 호흡보호구 착용
14-2	관사동5 2층 보일러실 천장	텍스타일	관사동5 2층 복도 천장	11.20	백석면 갈석면	1 4	2	낮음	
14-3	관사동5 창고 지붕	슬레이트	-	-	석면불검출	-	-	-	

- 건축물명 : 설천중고등학교 무기고동, 관사동5
- 건축물 소재지 : 전북 무주군 설천면 하평지길 19
- 도면번호 : ASEM 설천중고 - 014
- 층 구분 : -층
- 석면 조사, 분석 기관 : (주)아셈석면환경연구원
- 조사 일자 : 2014. 08. 19 ~ 20

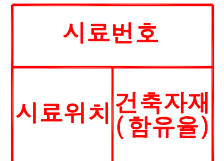


* 지붕 : 경사각 겹이음 할증률 (1.073) 적용

건축자재별 그림 범례



건축자재 인식표



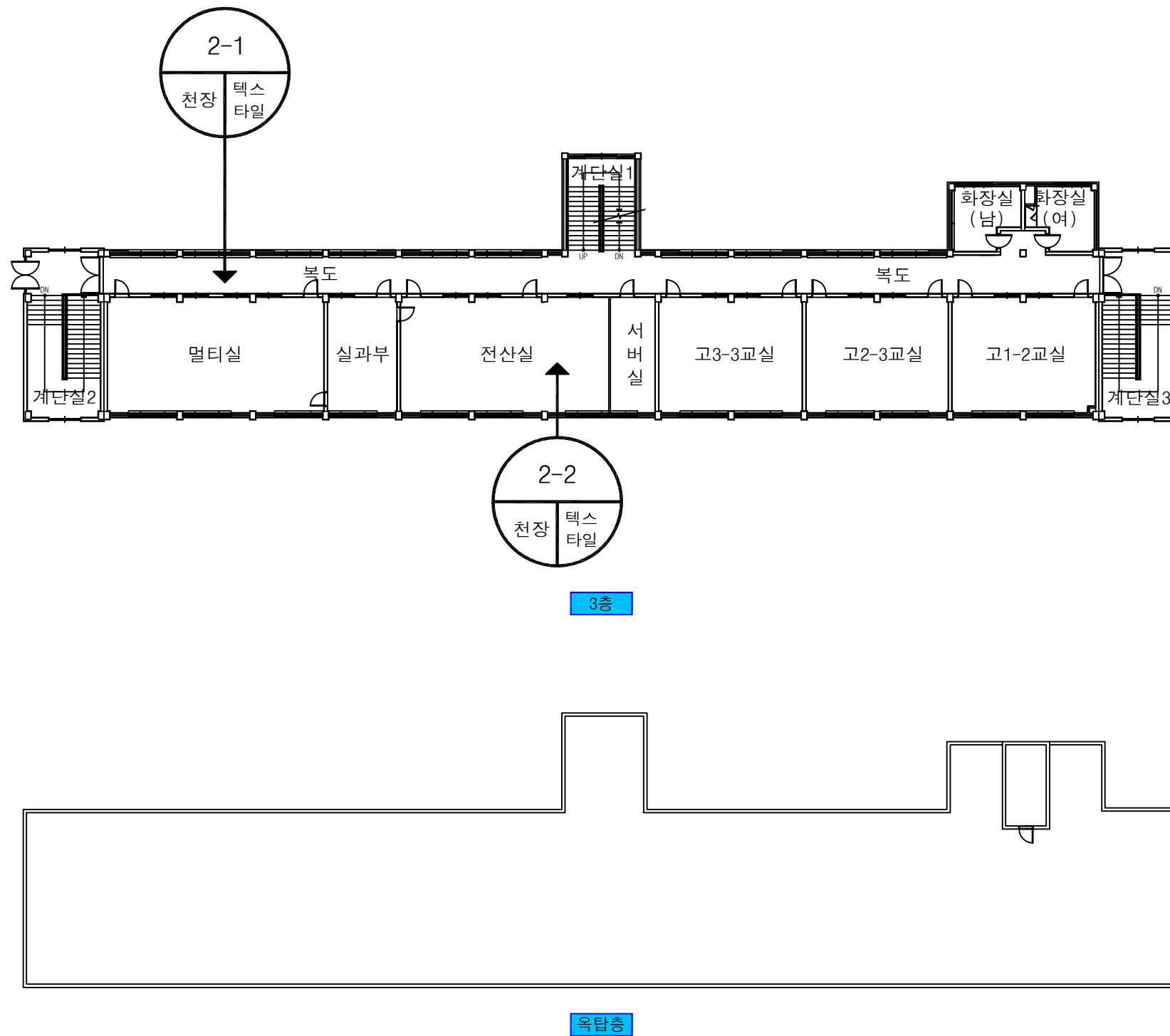
석면 함유 시료



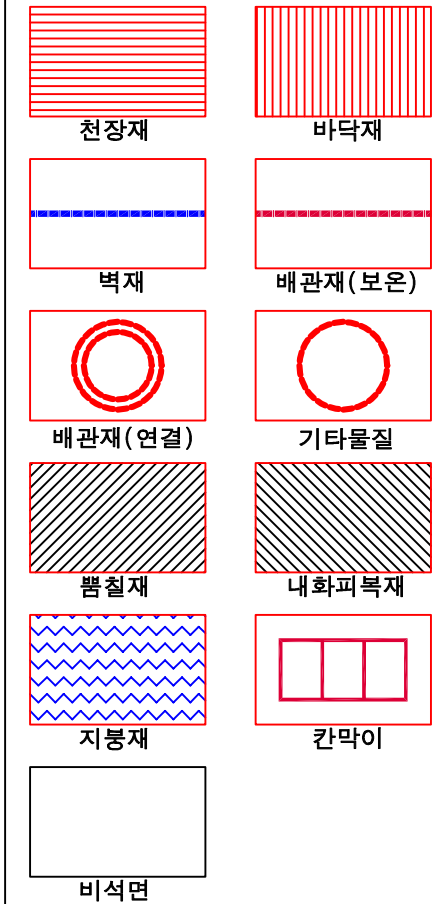
석면 비함유 시료

시료 번호	시료채취위치	건축자재	동일물질 구역	면적 부피 길이	석면 종류	석면함유량 (%)	위해성 평가점수	위해성 등급	관리방안
2-3	2층 복도 천장	텍스타일	-	-	석면불검출	-	-	-	- 전기공사, 배선공사 등 건축물 유지보수 공사시 석면함유설비 또는 자재가 훼손되어 석면이 비산되지 않도록 작업수행 - 석면함유 건축자재 또는 설비에 대한 지속적인 유지관리 - 석면함유 건축자재 또는 설비가 손상되었을 경우 즉시 보수 - 석면함유 건축자재를 인위적으로 손상시키지 않도록 함 - 석면함유 건축자재 또는 설비의 취급 및 사용으로 인해 분진이 발생될 경우 호흡보호구 착용
2-4	2층 English Class 천장	텍스타일	-	-	석면불검출	-	-	-	
2-5	2층 English Class 벽	석고보드	-	-	석면불검출	-	-	-	
2-6	1층 복도 천장	텍스타일	-	-	석면불검출	-	-	-	
2-7	1층 생물화학실 천장	텍스타일	-	-	석면불검출	-	-	-	
2-8	1층 복도 바닥	바닥타일	-	-	석면불검출	-	-	-	
2-9	가추	슬레이트	-	-	석면불검출	-	-	-	

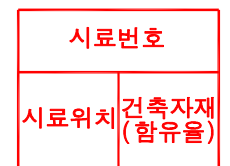
- 건축물명 : 설천중고등학교 본관동(고등학교)
- 건축물 소재지 : 전북 무주군 설천면 하평지길 19
- 도면번호 : ASEM 설천중고 - 004
- 층 구분 : 1층, 2층
- 석면 조사, 분석 기관 : (주)아쌈석면환경연구원
- 조사 일자 : 2014. 08. 19 ~ 20



건축자재별 그림 범례



건축자재 인식표



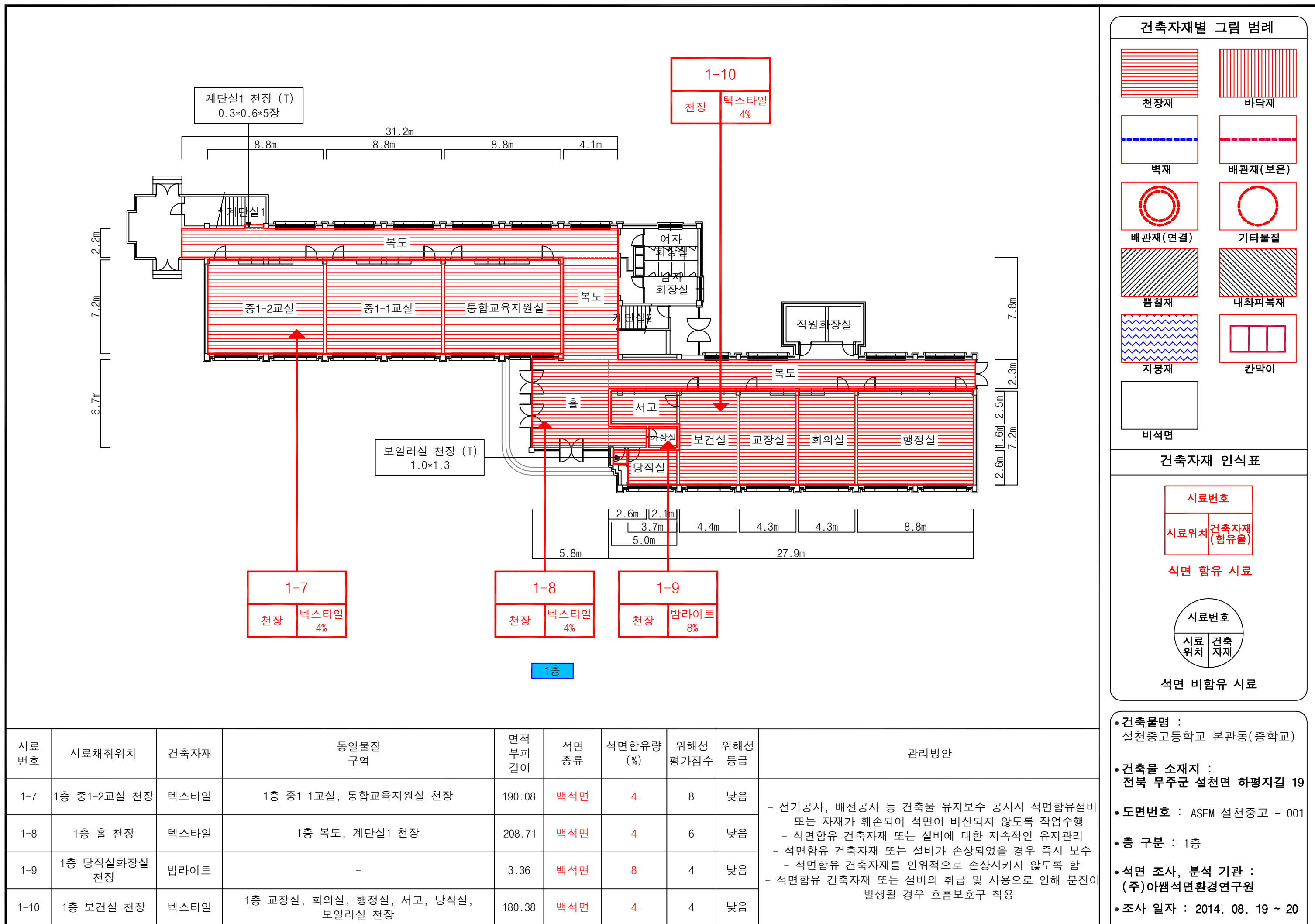
석면 함유 시료



석면 비함유 시료

- 건축물명 : 설천중고등학교 본관동(고등학교)
- 건축물 소재지 : 전북 무주군 설천면 하평지길 19
- 도면번호 : ASEM 설천중고 - 005
- 층 구분 : 3층, 옥탑층
- 석면 조사, 분석 기관 : (주)아쌈석면환경연구원
- 조사 일자 : 2014. 08. 19 ~ 20

시료 번호	시료채취위치	건축자재	동일물질 구역	면적 부피 길이	석면 종류	석면함유량 (%)	위해성 평가점수	위해성 등급	관리방안
2-1	3층 복도 천장	텍스타일	-	-	석면불검출	-	-	-	- 전기공사, 배선공사 등 건축물 유지보수 공사시 석면함유설비 또는 자재가 훼손되어 석면이 비산되지 않도록 작업수행 - 석면함유 건축자재 또는 설비에 대한 지속적인 유지관리 - 석면함유 건축자재 또는 설비가 손상되었을 경우 즉시 보수 - 석면함유 건축자재를 인위적으로 손상시키지 않도록 함 - 석면함유 건축자재 또는 설비의 취급 및 사용으로 인해 분진이 발생될 경우 호흡보호구 착용
2-2	3층 전산실 천장	텍스타일	-	-	석면불검출	-	-	-	



• 건축물명 : 설천중고등학교 본관동(중학교)

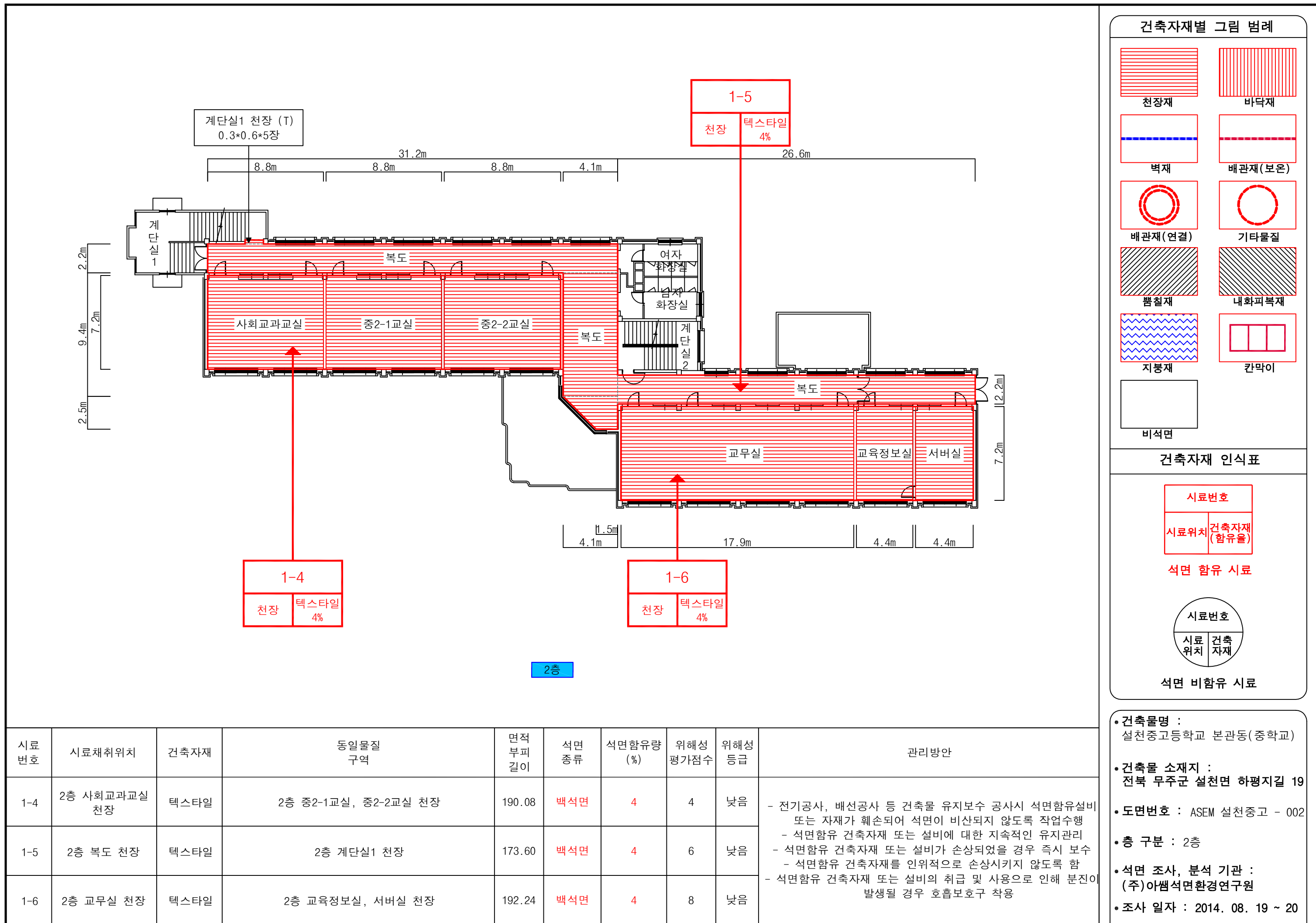
• 건축물 소재지 : 전북 무주군 설천면 하평지길 19

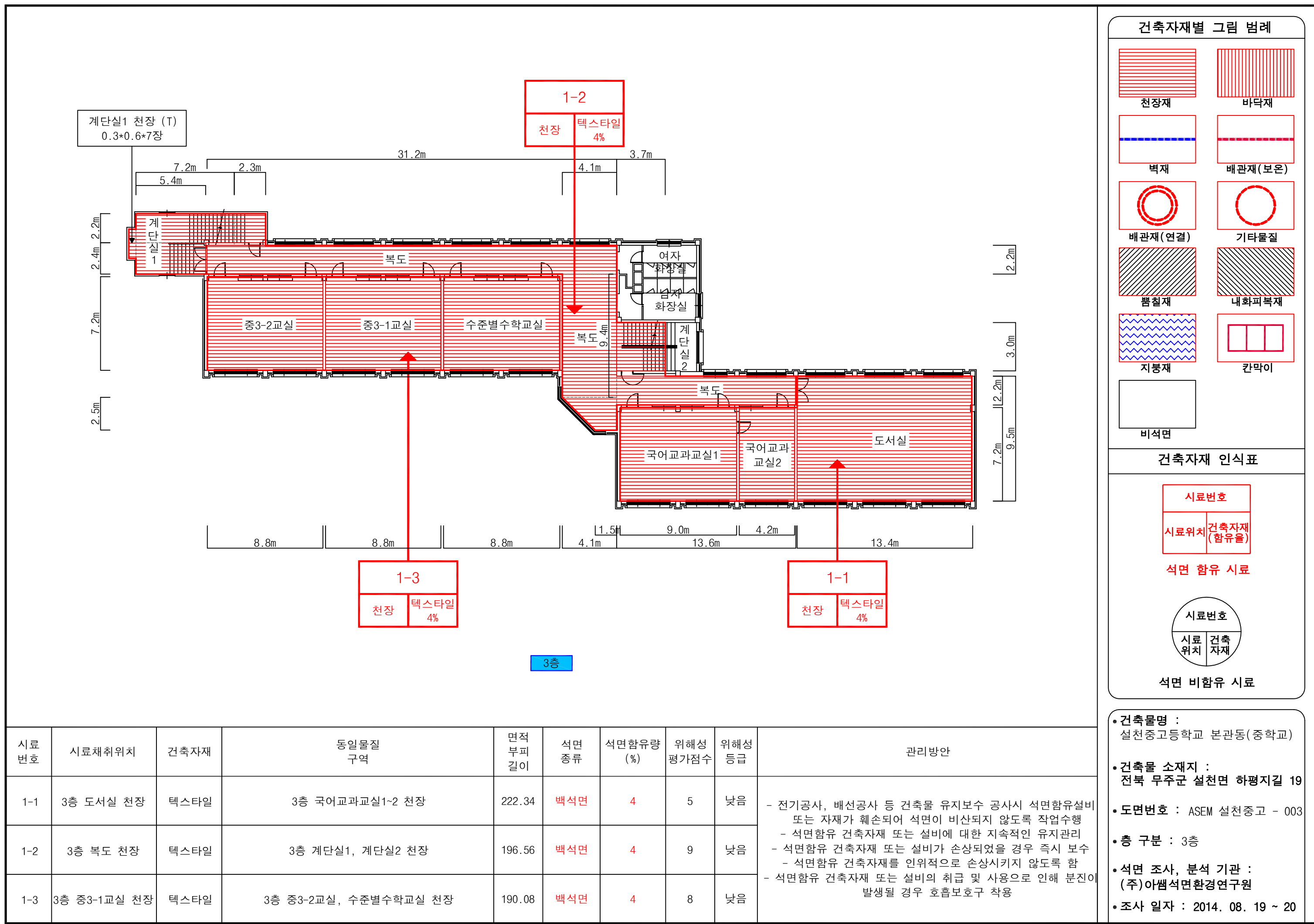
• 도면번호 : ASEM 설천중고 - 001

• 층 구분 : 1층

• 석면 조사, 분석 기관 : (주)아셈석면환경연구원

• 조사 일자 : 2014. 08. 19 ~ 20





건축자재별 그림 범례

천장재

바닥재

벽재

배관재(보온)

배관재(연결)

기타물질

뿔칠재

내화피복재

지붕재

칸막이

비석면

건축자재 인식표

시료번호

시료위치

건축자재
(함유율)

석면 함유 시료

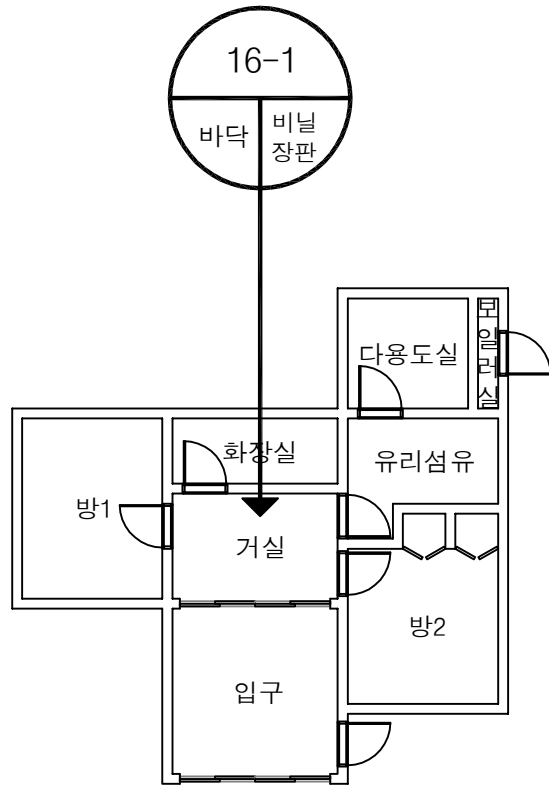
시료번호

시료
위치

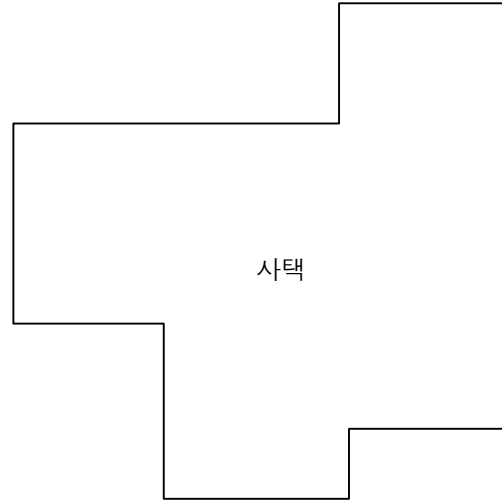
건축
자재

석면 비함유 시료

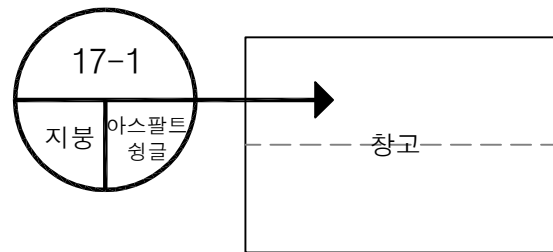
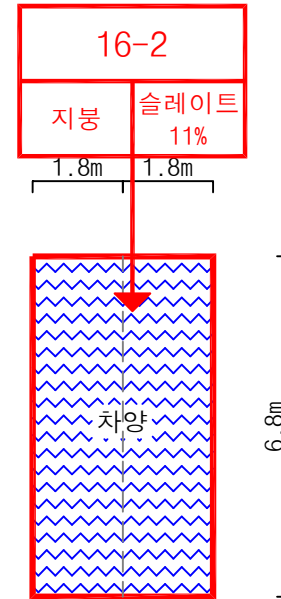
- 건축물명 : 설천중고등학교 본관동(중학교)
- 건축물 소재지 : 전북 무주군 설천면 하평지길 19
- 도면번호 : ASEM 설천중고 - 003
- 층 구분 : 3층
- 석면 조사, 분석 기관 : (주)아셈석면환경연구원
- 조사 일자 : 2014. 08. 19 ~ 20



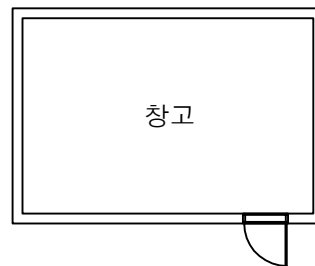
사택동2 실내



사택동2 실외



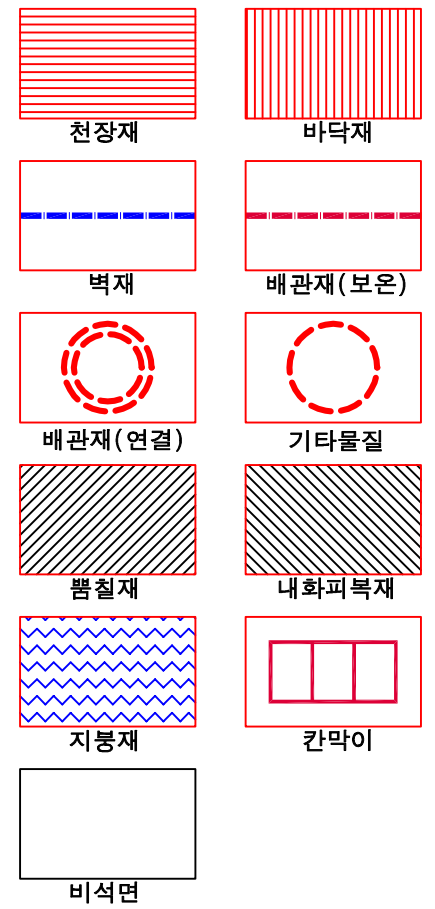
창고동4 실외



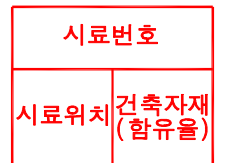
창고동4 실내

* 지붕 : 경사각 겹이음 합증률 (1.073) 적용

건축자재별 그림 범례



건축자재 인식표



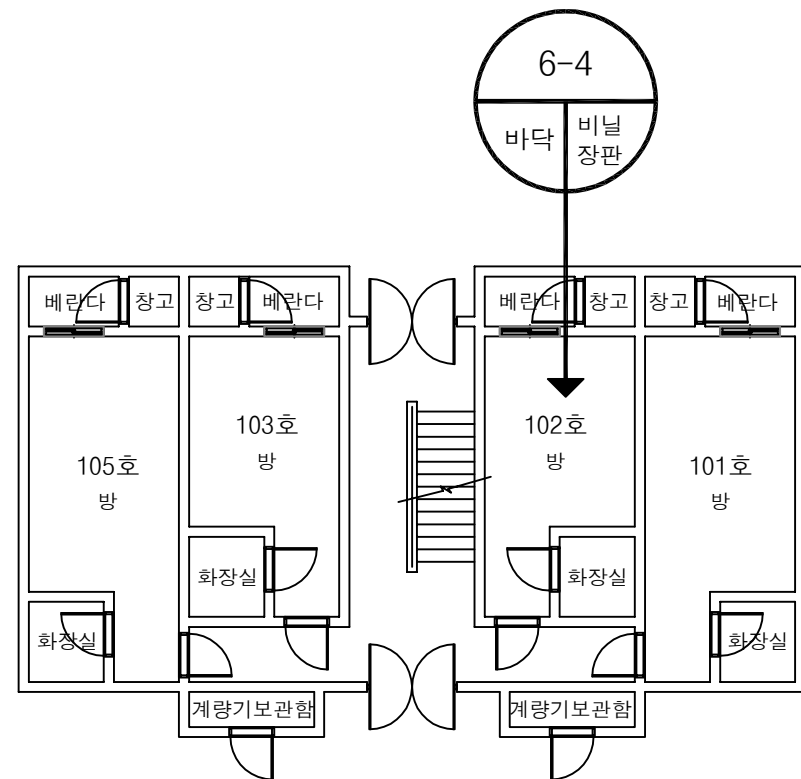
석면 함유 시료



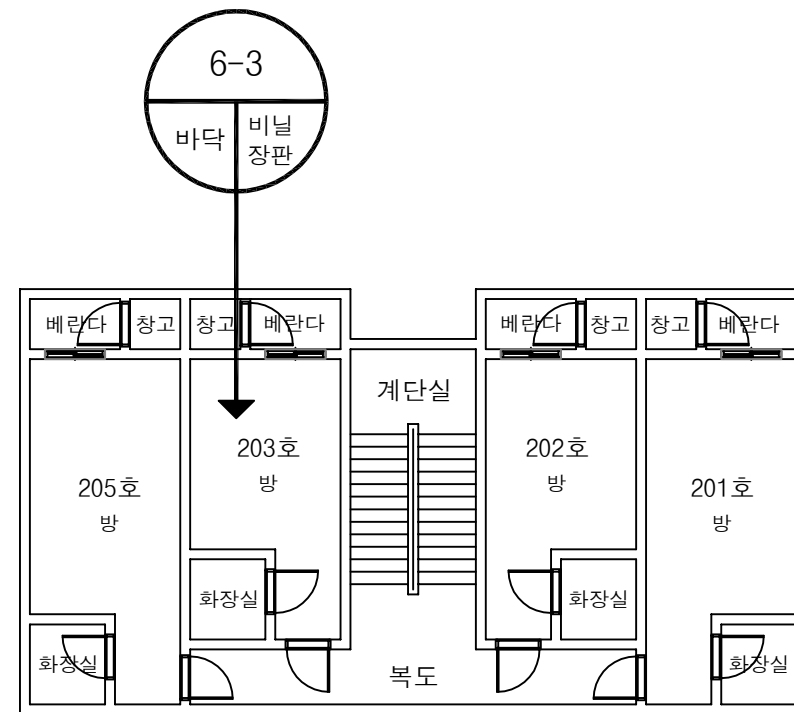
석면 비함유 시료

- 건축물명 : 설천중고등학교
사택동2, 창고동4
- 건축물 소재지 : 전북 무주군 설천면 하평지길 19
- 도면번호 : ASEM 설천중고 - 015
- 층 구분 : -층
- 석면 조사, 분석 기관 : (주)아셈석면환경연구원
- 조사 일자 : 2014. 08. 19 ~ 20

시료 번호	시료채취위치	건축자재	동일물질 구역	면적 부피 길이	석면 종류	석면함유량 (%)	위해성 평가점수	위해성 등급	관리방안
16-1	사택동2 거실 바닥	비닐장판	-	-	석면불검출	-	-	-	- 전기공사, 배선공사 등 건축물 유지보수 공사시 석면함유설비 또는 자재가 훼손되어 석면이 비산되지 않도록 작업수행 - 석면함유 건축자재 또는 설비에 대한 지속적인 유지관리 - 석면함유 건축자재 또는 설비가 손상되었을 경우 즉시 보수 - 석면함유 건축자재를 인위적으로 손상시키지 않도록 함 - 석면함유 건축자재 또는 설비의 취급 및 사용으로 인해 분진이 발생될 경우 호흡보호구 착용
16-2	사택동2 차양	슬레이트	-	-	석면불검출	-	-	-	
17-1	창고동4 창고 지붕	아스팔트 씬글	-	-	석면불검출	-	-	-	

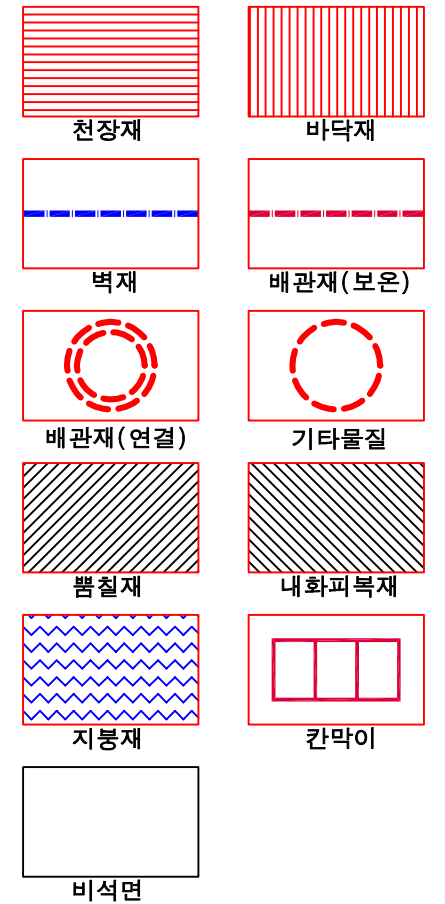


1층

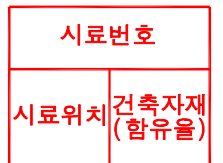


2층

건축자재별 그림 범례



건축자재 인식표



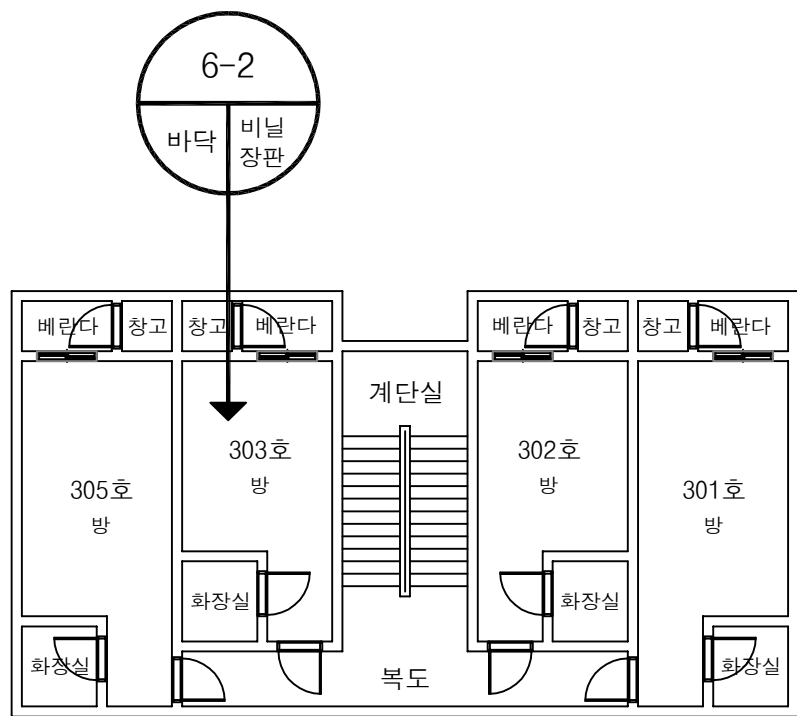
석면 함유 시료



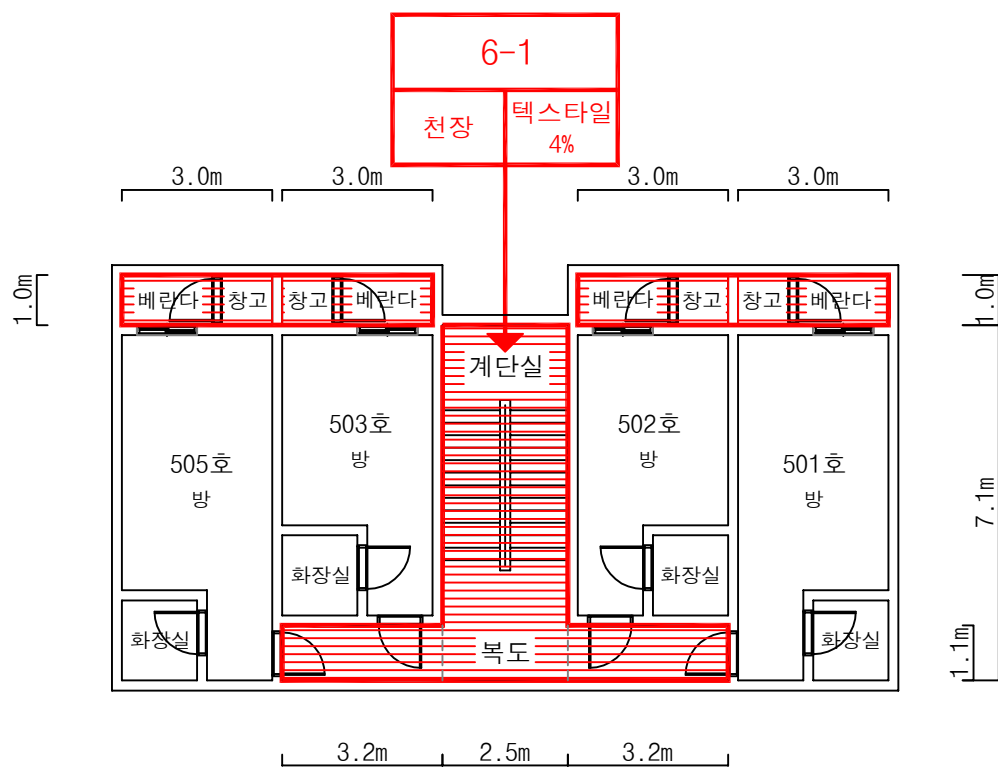
석면 비함유 시료

- 건축물명 : 설천중고등학교 관사동1
- 건축물 소재지 : 전북 무주군 설천면 하평지길 19
- 도면번호 : ASEM 설천중고 - 010
- 층 구분 : 1층, 2층
- 석면 조사, 분석 기관 : (주)아쌈석면환경연구원
- 조사 일자 : 2014. 08. 19 ~ 20

시료 번호	시료채취위치	건축자재	동일물질 구역	면적 부피 길이	석면 종류	석면함유량 (%)	위해성 평가점수	위해성 등급	관리방안
6-3	2층 203호 방 바닥	비닐장판	-	-	석면불검출	-	-	-	- 전기공사, 배선공사 등 건축물 유지보수 공사시 석면함유설비 또는 자재가 훼손되어 석면이 비산되지 않도록 작업수행 - 석면함유 건축자재 또는 설비에 대한 지속적인 유지관리 - 석면함유 건축자재 또는 설비가 손상되었을 경우 즉시 보수 - 석면함유 건축자재를 인위적으로 손상시키지 않도록 함 - 석면함유 건축자재 또는 설비의 취급 및 사용으로 인해 분진이 발생될 경우 호흡보호구 착용
6-4	1층 102호 방 바닥	비닐장판	-	-	석면불검출	-	-	-	

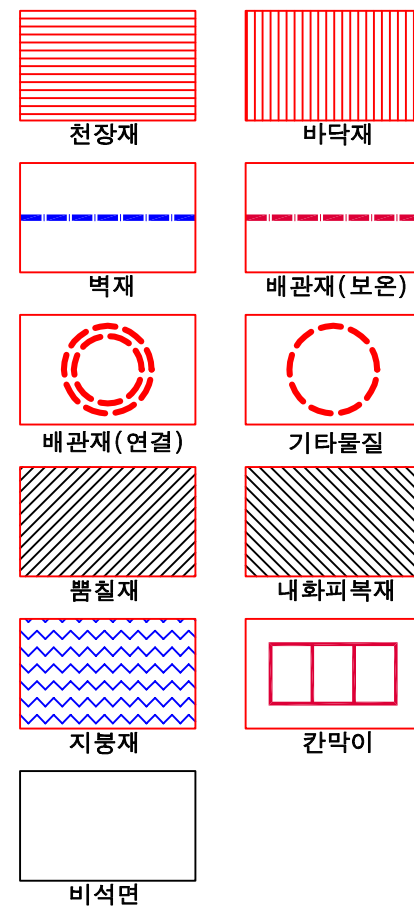


3층

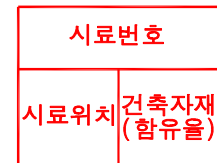


4층

건축자재별 그림 범례



건축자재 인식표



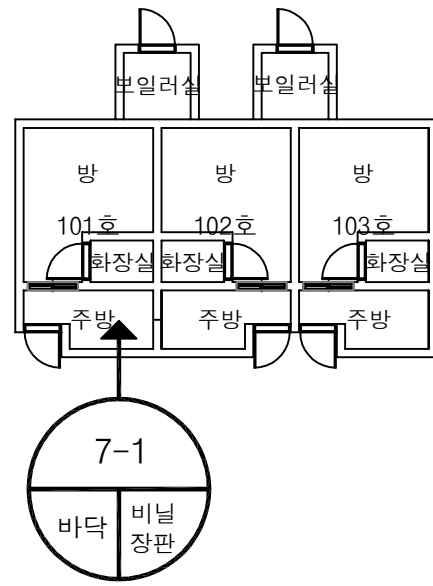
석면 함유 시료



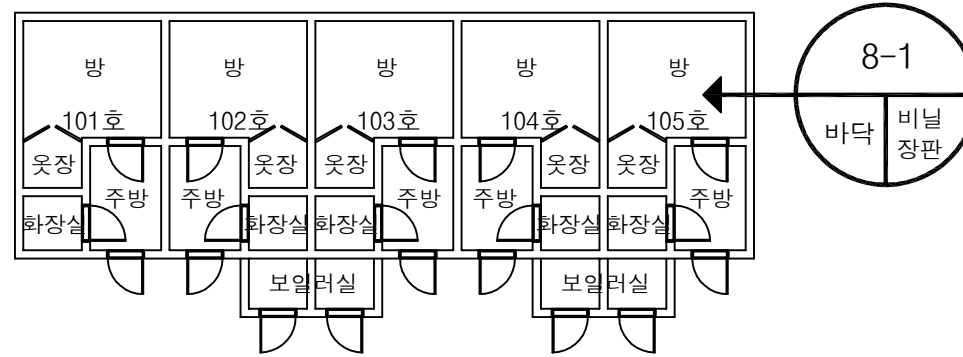
석면 비함유 시료

- 건축물명 : 설천중고등학교 관사동1
- 건축물 소재지 : 전북 무주군 설천면 하평지길 19
- 도면번호 : ASEM 설천중고 - 011
- 층 구분 : 3층, 4층
- 석면 조사, 분석 기관 : (주)아쌈석면환경연구원
- 조사 일자 : 2014. 08. 19 ~ 20

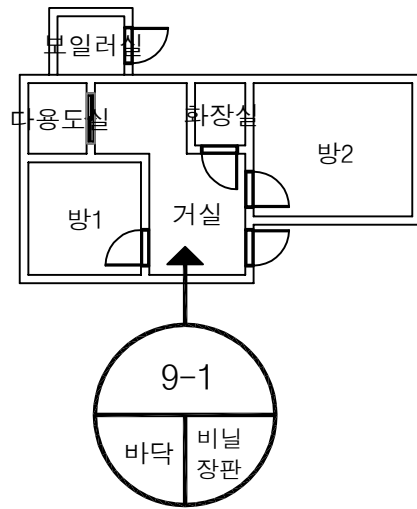
시료 번호	시료채취위치	건축자재	동일물질 구역	면적 부피 길이	석면 종류	석면함유량 (%)	위해성 평가점수	위해성 등급	관리방안
6-1	4층 계단실 천장	텍스타일	4층 복도, 501호~504호 베란다, 창고 천장	36.79	백석면	4	4	낮음	- 전기공사, 배선공사 등 건축물 유지보수 공사시 석면함유설비 또는 자재가 훼손되어 석면이 비산되지 않도록 작업수행 - 석면함유 건축자재 또는 설비에 대한 지속적인 유지관리 - 석면함유 건축자재 또는 설비가 손상되었을 경우 즉시 보수 - 석면함유 건축자재를 인위적으로 손상시키지 않도록 함 - 석면함유 건축자재 또는 설비의 취급 및 사용으로 인해 분진이 발생될 경우 호흡보호구 착용
6-2	3층 303호 방 바닥	비닐장판	-	-	석면불검출	-	-	-	



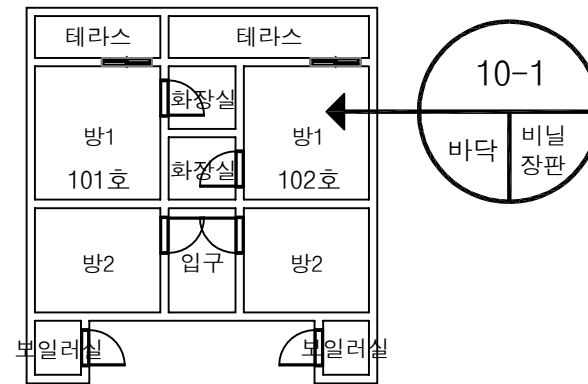
관사동2



관사동3

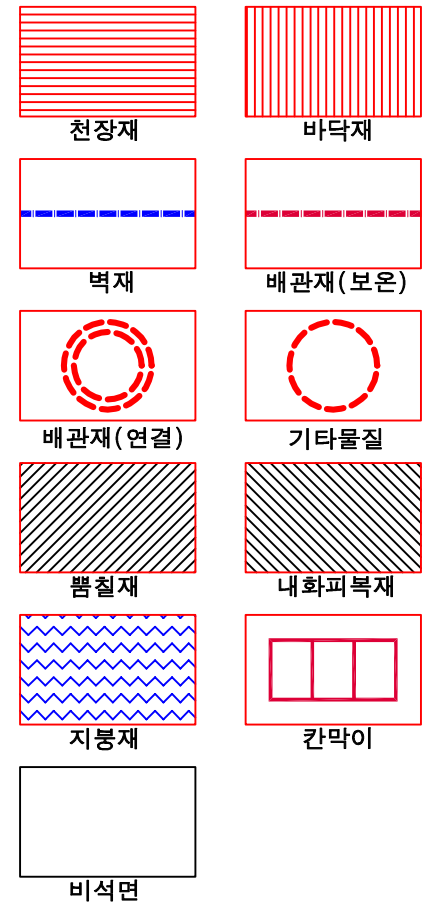


사택동1

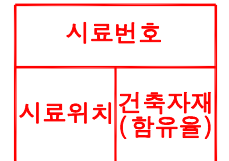


관사동4

건축자재별 그림 범례



건축자재 인식표



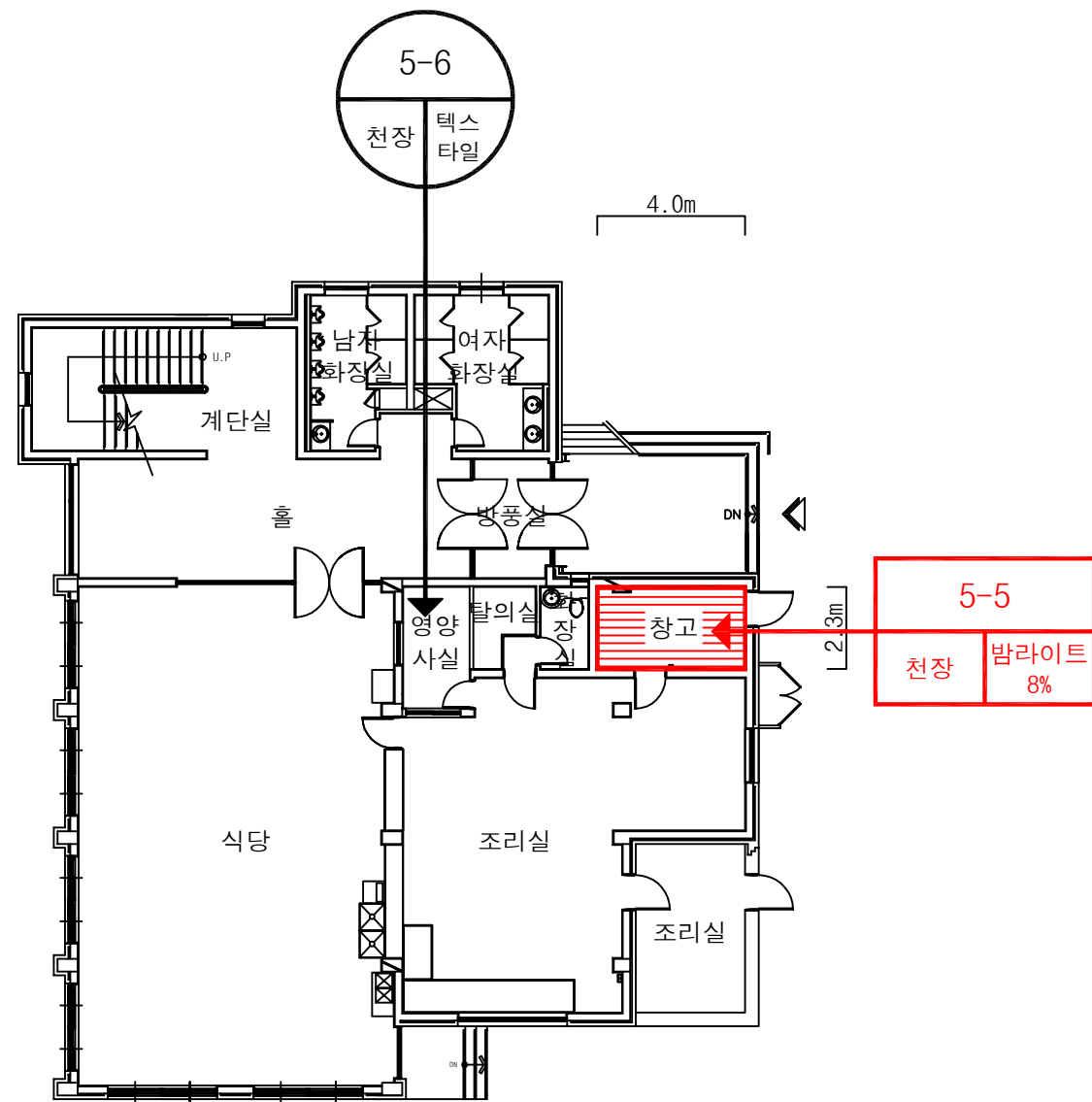
석면 함유 시료



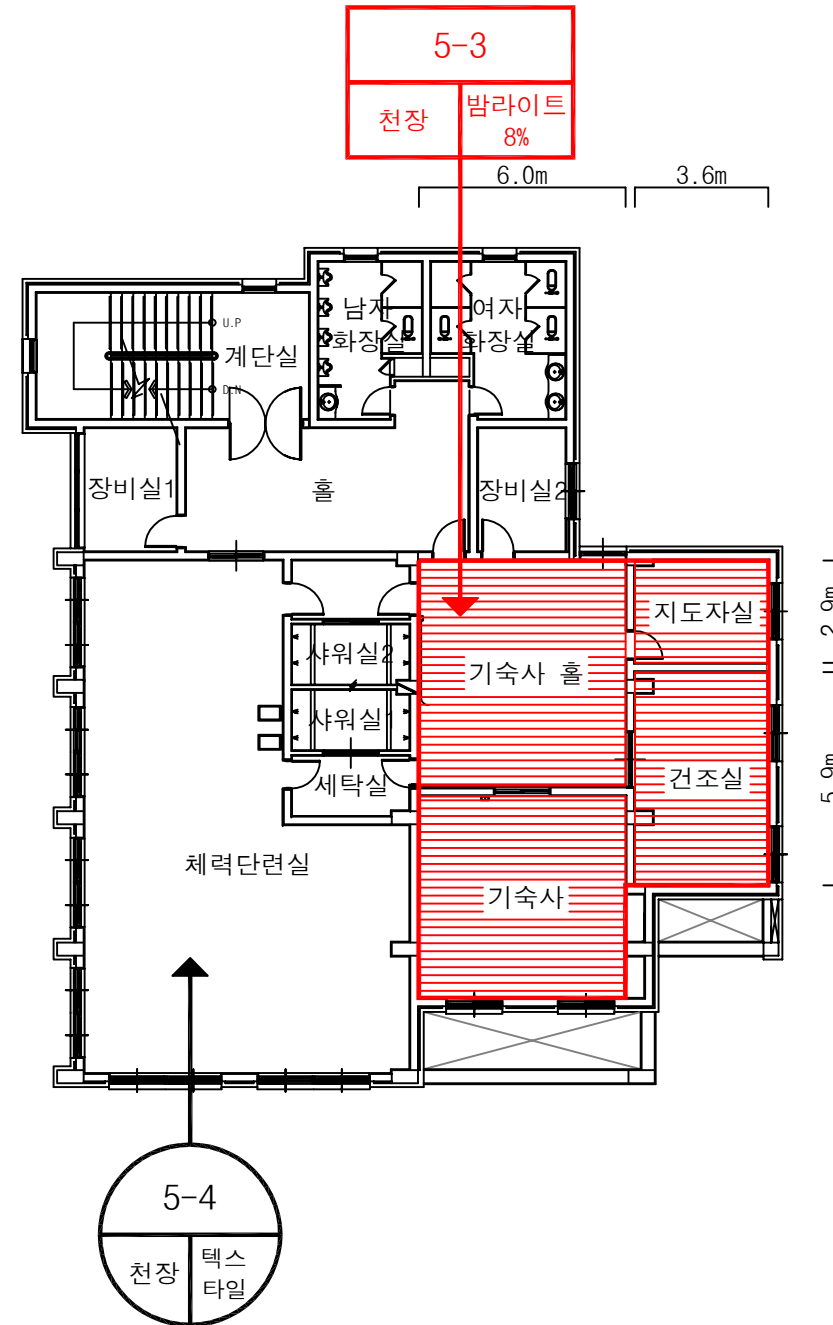
석면 비함유 시료

시료 번호	시료채취위치	건축자재	동일물질 구역	면적 부피 길이	석면 종류	석면함유량 (%)	위해성 평가점수	위해성 등급	관리방안
7-1	관사동2 101호 주방 바닥	비닐장판	-	-	석면불검출	-	-	-	- 전기공사, 배선공사 등 건축물 유지보수 공사시 석면함유설비 또는 자재가 훼손되어 석면이 비산되지 않도록 작업수행 - 석면함유 건축자재 또는 설비에 대한 지속적인 유지관리 - 석면함유 건축자재 또는 설비가 손상되었을 경우 즉시 보수 - 석면함유 건축자재를 인위적으로 손상시키지 않도록 함 - 석면함유 건축자재 또는 설비의 취급 및 사용으로 인해 분진이 발생될 경우 호흡보호구 착용
8-1	관사동3 105호 방 바닥	비닐장판	-	-	석면불검출	-	-	-	
9-1	사택동1 거실 바닥	비닐장판	-	-	석면불검출	-	-	-	
10-1	관사동4 102호 방1 바닥	비닐장판	-	-	석면불검출	-	-	-	

- 건축물명 : 설천중고등학교 관사동2, 관사동3, 관사동4, 사택동1
- 건축물 소재지 : 전북 무주군 설천면 하평지길 19
- 도면번호 : ASEM 설천중고 - 012
- 층 구분 : -층
- 석면 조사, 분석 기관 : (주)아셈석면환경연구원
- 조사 일자 : 2014. 08. 19 ~ 20

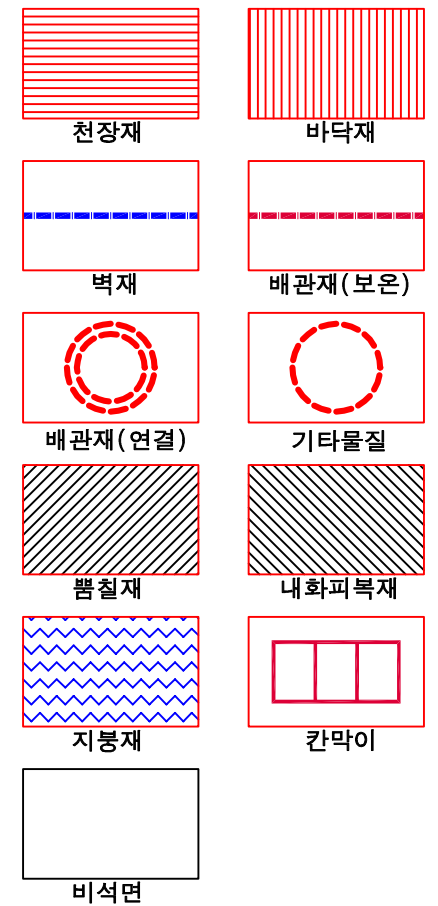


1층

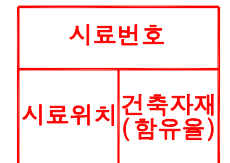


2층

건축자재별 그림 범례



건축자재 인식표



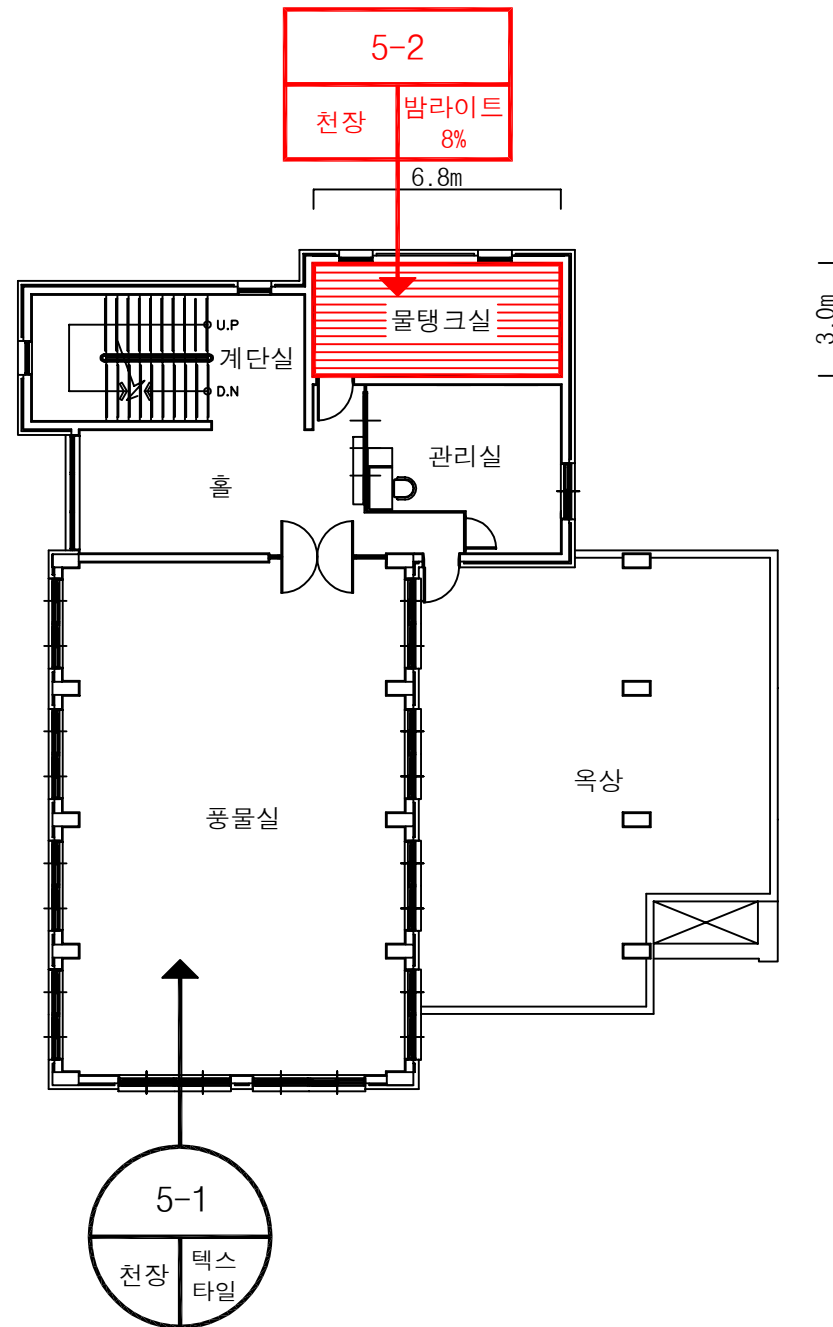
석면 함유 시료



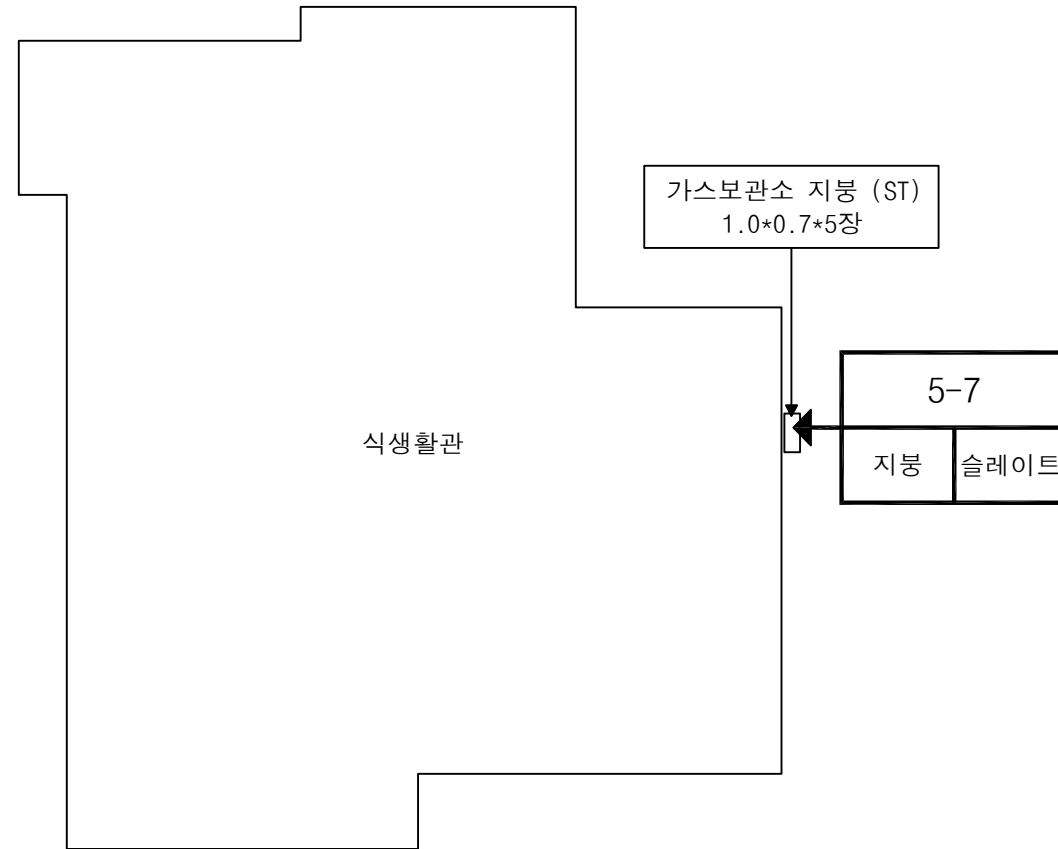
석면 비함유 시료

시료 번호	시료채취위치	건축자재	동일물질 구역	면적 부피 길이	석면 종류	석면함유량 (%)	위해성 평가점수	위해성 등급	관리방안
5-3	2층 기숙사 홀 천장	밤라이트	2층 기숙사, 지도자실, 건조실 천장	101.88	백석면	8	2	낮음	<ul style="list-style-type: none"> - 전기공사, 배선공사 등 건축물 유지보수 공사시 석면함유설비 또는 자재가 훼손되어 석면이 비산되지 않도록 작업수행 - 석면함유 건축자재 또는 설비에 대한 지속적인 유지관리 - 석면함유 건축자재 또는 설비가 손상되었을 경우 즉시 보수 - 석면함유 건축자재를 인위적으로 손상시키지 않도록 함 - 석면함유 건축자재 또는 설비의 취급 및 사용으로 인해 분진이 발생될 경우 호흡보호구 착용
5-4	2층 체력단련실 천장	텍스타일	-	-	석면불검출	-	-	-	
5-5	1층 창고 천장	밤라이트	-	9.20	백석면	8	2	낮음	
5-6	1층 영양사실 천장	텍스타일	-	-	석면불검출	-	-	-	

- 건축물명 : 설천중고등학교 식생활관동
- 건축물 소재지 : 전북 무주군 설천면 하평지길 19
- 도면번호 : ASEM 설천중고 - 008
- 층 구분 : 1층, 2층
- 석면 조사, 분석 기관 : (주)아쌈석면환경연구원
- 조사 일자 : 2014. 08. 19 ~ 20

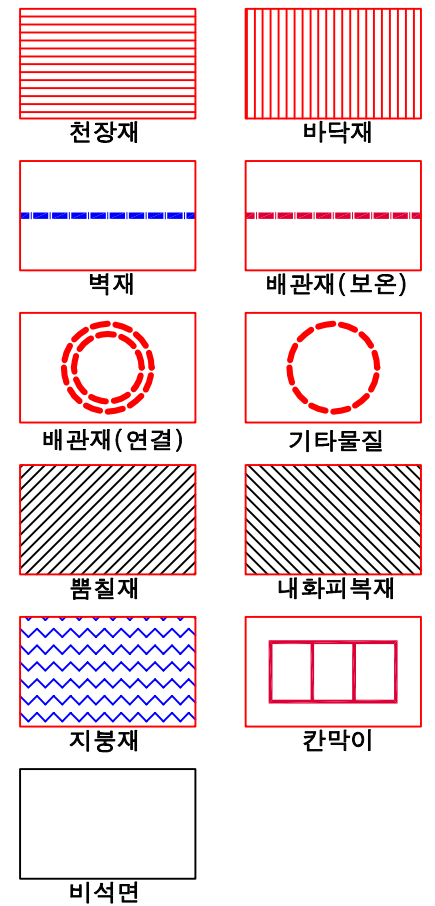


3층

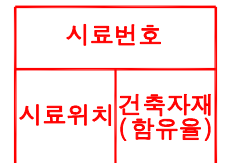


실외

건축자재별 그림 범례



건축자재 인식표



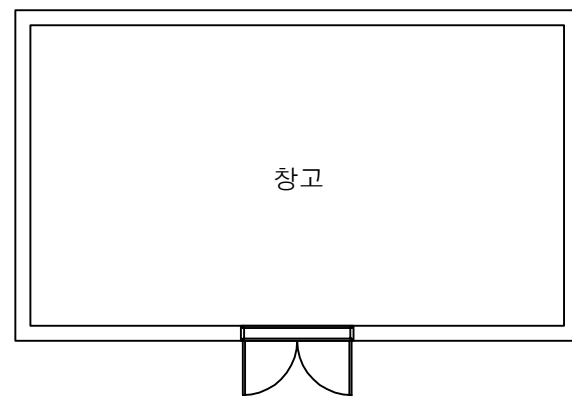
석면 함유 시료



석면 비함유 시료

시료 번호	시료채취위치	건축자재	동일물질 구역	면적 부피 길이	석면 종류	석면함유량 (%)	위해성 평가점수	위해성 등급	관리방안
5-1	3층 품물실 천장	텍스타일	-	-	석면불검출	-	-	-	- 전기공사, 배선공사 등 건축물 유지보수 공사시 석면함유설비 또는 자재가 훼손되어 석면이 비산되지 않도록 작업수행 - 석면함유 건축자재 또는 설비에 대한 지속적인 유지관리 - 석면함유 건축자재 또는 설비가 손상되었을 경우 즉시 보수 - 석면함유 건축자재를 인위적으로 손상시키지 않도록 함 - 석면함유 건축자재 또는 설비의 취급 및 사용으로 인해 분진이 발생될 경우 호흡보호구 착용
5-2	3층 물탱크실 천장	밤라이트	-	20.40	백석면	8	7	낮음	
5-7	가스보관소 지붕	슬레이트	-	-	석면불검출	-	-	-	

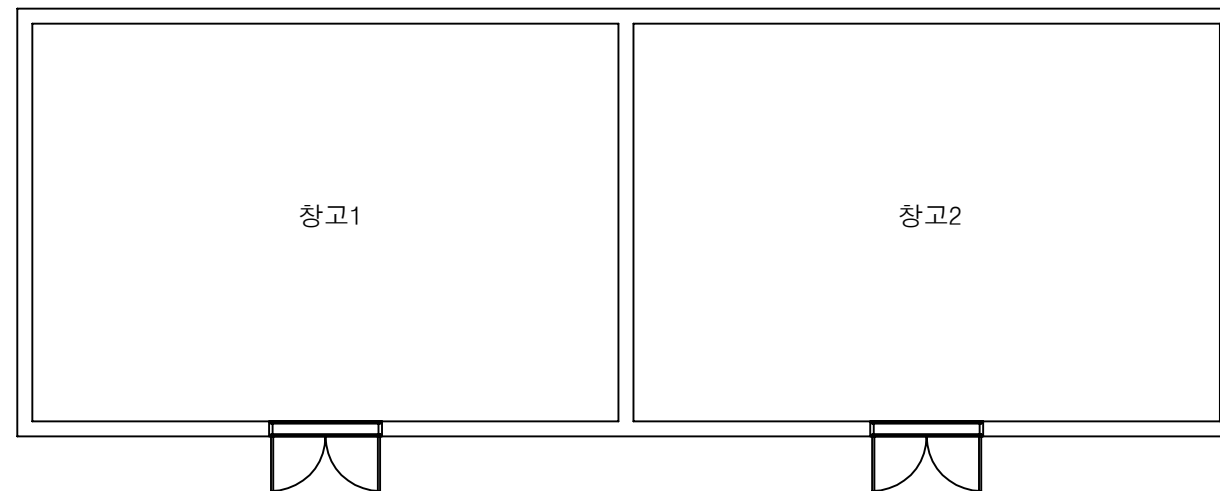
- 건축물명 : 설천중고등학교 식생활관동
- 건축물 소재지 : 전북 무주군 설천면 하평지길 19
- 도면번호 : ASEM 설천중고 - 009
- 층 구분 : 3층, 실외
- 석면 조사, 분석 기관 : (주)아셈석면환경연구원
- 조사 일자 : 2014. 08. 19 ~ 20



창고동1

※ 창고동1 : 육안검사시 석면함유가 의심되는 물질 없음

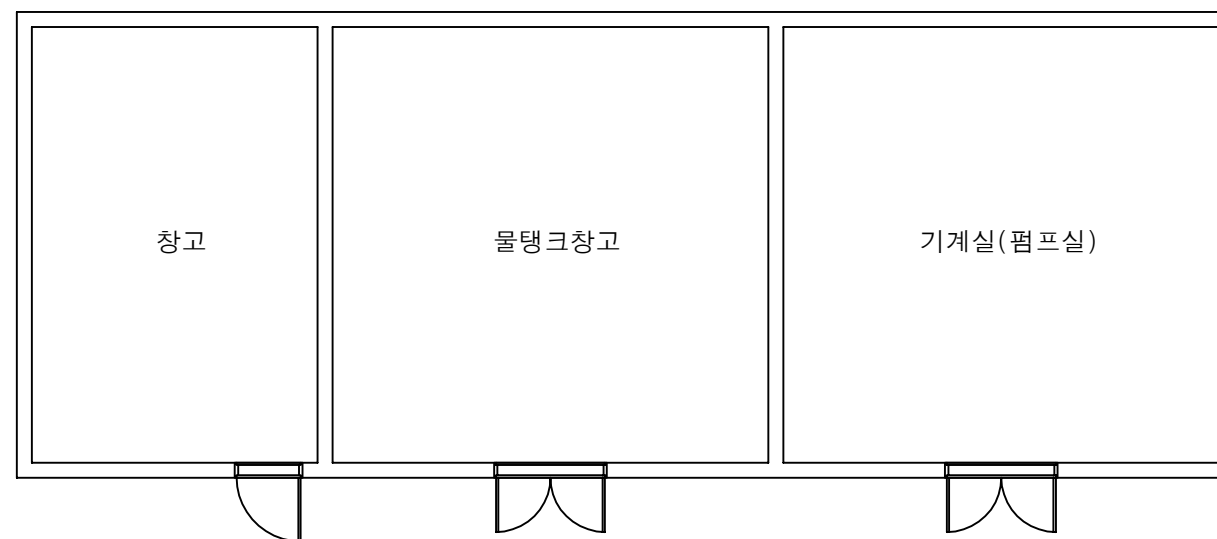
- 천장재:콘크리트
- 벽 재:콘트리트
- 바닥재:콘크리트



창고동2

※ 창고동2 : 육안검사시 석면함유가 의심되는 물질 없음

- 천장재:판넬
- 벽 재:판넬
- 바닥재:콘크리트

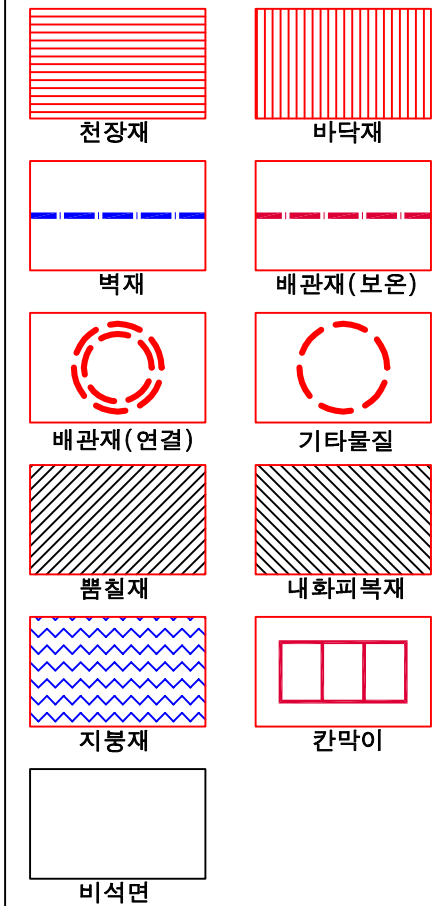


창고동3

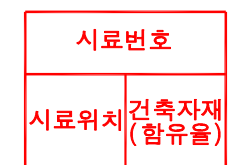
※ 창고동3 : 육안검사시 석면함유가 의심되는 물질 없음

- 천장재:콘크리트
- 벽 재:콘트리트
- 바닥재:콘크리트

건축자재별 그림 범례



건축자재 인식표



석면 함유 시료



석면 비함유 시료

- 건축물명 : 설천중고등학교
창고동1, 창고동2, 창고동3
- 건축물 소재지 : 전북 무주군 설천면 하평지길 19
- 도면번호 : ASEM 설천중고 - 013
- 층 구분 : -층
- 석면 조사, 분석 기관 : (주)아셈석면환경연구원
- 조사 일자 : 2014. 08. 19 ~ 20

