



서영이기에 가능한!
서영이기에 당연한!
그대의 꿈을 응원해요!

2025학년도 신입생 모집



서영여자고등학교
Seoyoung Girls' High School



서영에서의 3년

입학할 때보다 졸업할 때 더 만족하는 학교

27

최근 5년 동안
의치한약수
합격생 수

184

최근 5년 동안
인서울 & 교대
합격생 수

최근 5년간 주요대학 합격자 현황

연도	주요 대학
2020	서울대1, 연세대2, 고려대2, 한양대2, 이화여대1, 경희대3, 한국외대2, 홍익대3, 숙명여대3, 국민대5, 숭실대1, 세종대3, 단국대4, 서울과기대2, 아주대1, 성신여대2, 서울여대1, 상명대3, 명지대2, 경기대1, 을지대1, 연세대(의예)1, 전북대(의예)1, 원광대(의예)1, 전남대(치의예)1, 원광대(한의예)1, 우석대(한의예)1, 전북대(수의예)1, 전주교대2, 광주교대2, 전북대9, 전남대17, 충남대2, 충북대2, 강원대3, 공주대13, 군산대16, 한밭대10, 목포대10, 순천대12, 경상대1, 한경대1, 한국교통대1
2021	연세대1, 고려대1, 한양대1, 이화여대2, 경희대3, 한국외대2, 서울시립대1, 동국대2, 홍익대5, 숙명여대3, 국민대4, 숭실대2, 세종대3, 단국대(의예)1, 전북대(의예)1, 원광대(의예)1, 경인교대2, 전주교대1, 광주교대2, 춘천교대1, 공주교대1, 전남대13, 전북대9, 충남대1, 충북대1, 강원대1, 한경대10, 한밭대10, 공주대7, 한국교통대2, 목포대19, 순천대19, 군산대15, 목포해양대3
2022	연세대2, 고려대1, 서강대1, 한양대5, 이화여대1, 중앙대1, 경희대1, 한국외대2, 건국대1, 숙명여대1, 숭실대2, 세종대3, 서울과기대4, 광운대2, 상명대2, 서울여대1, 한성대2, 우석대(약대)1, 광주교대2, 부산교대2, 전주교대1, 춘천교대1, 한국교원대1, 전남대12, 전북대8, 충북대1, 강원대4, 한경대2, 한밭대8, 공주대7, 목포대14, 순천대9, 군산대9, 경상대4
2023	고려대2, 한양대3, 중앙대1, 서강대1, 경희대1, 한국외대2, 숙명여대5, 서울여대2, 숭실대3, 홍익대1, 국민대1, 덕성여대1, 상명대1, 건양대5, 단국대2, 인천대1, 한경대14, 성공회대1, 한국공학대1, 전북대(의예)1, 우석대(한의예)1, 전북대(치의예)1, 조선대(치의예)1, 원광대(치의예)1, 우석대(약학)1, 조선대(약학)1, 전남대(수의예)2, 전주교대1, 경인교대1, 광주교대1, 공주교대1, 전북대20, 전남대9, 충남대3, 충북대2, 강원대4, 경상대1, 군산대11, 공주대8, 순천대14, 목포대2, 강릉원주대1, 한밭대6, 국립농수산대1
2024	서강대1, 한양대1, 중앙대1, 경희대1, 이화여대2, 한국외대1, 건국대1, 숙명여대1, 서울과기대2, 국민대3, 숭실대2, 세종대3, 단국대3, 서울여대1, 한경대5, 가천대1, 인천대1, 경기대2, 조선대(의예)1, 원광대(의예)1, 전남대(치의예)1, 원광대(한의예)1, 전남대(약학)1, 조선대(약학)1, 동덕여대(약학)1, 부산교대1, 전북대20, 전남대23, 충남대1, 충북대2, 강원대3, 공주대5, 군산대13, 한밭대5, 순천대14, 제주대1

장학금 안내



장학생 선정기준 :

입학성적 순위(50%) + 3월 모의고사 성적 순위(50%)

- 입학성적 순위는 석차백분율을 기준으로 함.
- 4월말 지급 예정

순위	특별 장학금	순위	특별 장학금
1등	300만원	7등	40만원
2등	200만원	8등	30만원
3등	100만원	9등	30만원
4등	80만원	10등	30만원
5등	60만원	11등~15등	20만원
6등	60만원	16등~20등	20만원



- 서영 자매 장학금 : 10만원
신입생 자신을 포함해서 2명이상 본교 재학 중이거나 졸업생인 경우 신입생에게 장학금 지급
- 졸업생 자녀 우대 장학금 : 10만원
졸업생 자녀가 본교에 입학한 경우 신입생에게 장학금 지급
- 재능 장학금 : 10만원
중학교 재학 중 예·체능(미술, 체육, 음악), 문예, 국어, 영어, 수학, 과학, 사회 교과 관련된 도단위 이상 경연대회나 경시대회에서 3위 이상에 입상한 신입생에게 장학금 지급
- 효도 장학금 : 10만원
중학교 재학 중 교내·외에서 효 실천 관련 상장(효행상 등)을 받은 신입생에게 장학금 지급
- 국가유공자가족 장학금 : 10만원
국가유공자 자녀 및 (외)손자녀 신입생에게 장학금 지급
- 시외 중(면 단위) 장학금 : 10만원

*시외 장학금을 제외하고 자랑스런 서영인 특별장학금이 중복되는 경우 하나의 장학금만 지급함.



더불어 배우고 성장하는 기회를 제공하는
서영여고만의 학사 일정 및 기숙사 안내



3월~4월

입학식 및 신입생 오리엔테이션
맞춤형 학업성취도 자율평가
학생 대표 수련회
학교설명회
전국연합학력평가(3월)
영어듣기평가
1차고사
수련회, 테마식현장체험학습
직업인 초청강연
과학체험 캠프

7월~9월

2차고사
학생회장 선거
수업량 유연화 활동
선배와의 만남
서울대 드림캠프
창의주제탐구 발표회
수업공개의 날
전국연합학력평가(9월)
영어듣기평가
서영 진로 아카데미

12월~2월

2차고사
꿈, 끼 탐색주간
진로 발표회
선배와의 만남
서영 예술제
동아리 연합 융합인재 진로캠프
동아리 발표회
종업식, 졸업식

5월~6월

감사편지 쓰기
효체험 세족식 행사
서영축제
꿈, 끼 탐색주간
서영 체육대회
독서토론 한마당
융합과학 탐구경연
백일장대회
과학 스피치 대회
꿈꿈 진로탐험 디베이트
수업공개의 날
전국연합학력평가(6월)
서영 진로아카데미
영어 단어 퀴즈 배틀

10월~11월

1차고사
기후위기 대응 환경특강
직업체험 활동
119안전체험
현장체험학습
과학주제 실험 발표회
기후위기 대응 환경 골든벨
영어 골든벨
대학수학능력시험
개교기념일

서영여고 기숙사

금해요.

<관리비:월6만원>

쾌적한 시설, 촘촘한 관리
서영여고 기숙사



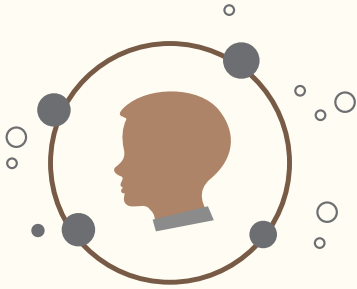
- 2인 1실
- 동학년 방 배치
- 각 층마다 자습실 완비
- 각 층마다 냉장고 완비
- 각 층마다 샤워실 완비
- 초고속 와이파이 설치
- 컴퓨터 학습실 완비





수준이 다른 수업을 통해 사고의 깊이를 넓히는
서영여고만의 교육과정 프로그램

학생 중심 수업과 선택 중심 교육과정



앞서가는 실력의 비법

교육과정	학업설계	수업, 평가	문화 혁신
학생 선택 중심 교육과정 편성 및 운영	자기 주도적 진로 학업 설계 지원	과정중심 학생 참여형 수업 혁신	세계시민교육, 효 선도학교
학생 적성을 고려한 교육과정바람회 운영 나에게는 꿈이 있습 니다(진로 디자인) 창의융합형인재 양성 문이과융합 수업량 유연화 자율적 교육과정	꿈의 지도 EBS 진로 캠프 맞춤형 진로 융합캠프 미중물 (또래 학습 나눔) 교과융합 심화 토론	학생향상도전학교 (학습코칭, 약점보완) 두드림 (최소 성취 수준 보장 지도) 수능 80일 프로젝트 선택제 심화보충형 방과후학교	유네스코학교 (세계시민프로젝트) 효를 중심으로 하는 인성교육(세족식) 바른 품성 실천록 작성을 통한 인성교육 삶을 가꾸는 독서토론교육

교과심화 연구 프로그램

체계적인 교과 주도 운영 프로그램

- ✓ 국 어: 주제가 있는 그림책 제작, 자율독서를 위한 독해 프로그램, 백일장 등
- ✓ 영 어: 영어골든벨대회, 클래스카드 활용 퀴즈배틀, 영어팝송대회,
중등외국어학습 프로그램 운영학교 등
- ✓ 수 학: 수학통계 포스터 발표회, 수학창의구조물만들기 발표회, 수학진로캠프,
수학놀이터 등
- ✓ 과 학: 자원순환공유마켓, 과학의날 행사, 과학중점학교, 융합과학탐구경연,
과학스피치, 과학과제연구탐구, 과학체험학습 등
- ✓ 사 회: 교실 밖 한국사체험, 효-인성교육(세족식, 효지도사 예절교육, 효 체험),
모의 국제 포럼, 효경주간 운영, 다문화이해교육 등
- ✓ 예체능: 창작시와 노래의 만남, 교내합창발표회, 체육대회 등

이래서 서영





스스로 문제를 해결해나가는 자기주도적 역량을
길러주는 서영여고만의 교과 외 활동

꿈, 끼 넘치는 동아리

- 동아리 활동 지원금 지급
- 동아리 활동 발표회 개최
- 동아리 연합 융합인재 진로캠프 운영

참고사항

매년 학생 선택에 따른 추가 개설 가능

인문과학, 교육계열

아르케(세계시민반)
도서반, 헬프(인권토론반)
우리말연구회
영미문학반
영어주제탐구(영어토론)
한문반, 중국어회화반
고사성어반, 주제탐구반
멘토체인지멘티
알리지(진로독서토론)
글폴(자서전쓰기)

사회과학계열

역사문화탐구반
비즈니스전략연구
시시탐탐(시사문화탐구)
문화나눔(비하인드)

의료, 보건, 정보계열

의료학술반
엔지6(간호)
명의보감(의학, 약학)
슬기로운 약학생활(의약실험)
놀자کم

예체능, 봉사계열

뮤지컬 합창단
미술창작반
코발트(미술디자인)
지킬(댄스), 홀릭(방송댄스)
배드민턴, 탁구, 줄넘기반
에어베이스
영상연출반
영화감상반
그루터기
쥬토피아(유기견보호)
V.W.(봉사활동)
봉손아(지역아동센터)
클리너즈(봉사활동)

자연과학, 수리계열

카푸스(생물과학실험반)
화학실험반
플루오린(과학탐구)
CELL(과학실험)
버물리(생물실험)
과학수사대(과학토론)
생물사랑반
MMS(수학토론반)
Math is(수학주제탐구반)
수학교실
수놀자(수학문제탐구)

상담, 언론, 법학, 환경계열

포래상담반
신문반
방송반
법사랑
창공(지구사랑)





진로 프로그램

- 자기주도적 진로탐색을 위해 교육과정과 진로교육을 연계한 교과 통합 교육 프로그램

진로진학 캠프

- ✓ 내 꿈의 방향을 찾아서
'서영 진로 탐방'
- ✓ 네 꿈에 미쳐라
'서울대 드림캠프'

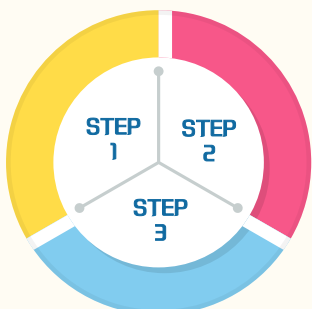


명사 특강

- 다양한 학문 분야 및 직업군의 명사를 초청하여 진로탐색의 기회를 제공하는 프로그램
 - 꿈딸아 꿈따라 멘토와의 만남
팀별 진로 멘토를 선정하고 멘토를 초청하여 만남 '멘토에게 듣는 나의 꿈'
 - 서영 진로 진학 아카데미
분야별 유명 강사 초청 특강을 통한 나의 미래 찾아가기
 - 나의 꿈, 나의 미래, 선배와의 만남
본교 졸업생 주도의 선후배 멘토링을 통해 진학지도에 대한 조언을 제공

세부적인

진로탐색 및 진로컨설팅 프로그램



STEP1: 진로탐색 프로그램

꿈의 지도 EBS 진로탐색캠프, 직업인초청강연, 찾아오는 진로체험 등

STEP2: 생기부 컨설팅 대면상담

창의적 체험활동(자율,진로,동아리 - 진로 독서, 통합형 심화활동 찾기 등) 교과활동(전공 관련 독서, 융합활동, 진로 심화 학습 경험 계획하기 등)

STEP3: 대입 컨설팅 대면상담

수시 및 정시 대입전형 설정(진로목표 세우기, 전형별 전략 수립 등)

서영여자고등학교

확실한 여러분의 시작

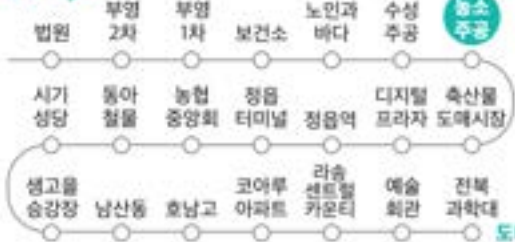
- 1. 모집 인원 : 정원 내 - 120명
정원 외 - 5명(교육지원대상자 3명, 특례 입학자 2명)
- 2. 원서 작성 및 접수 기간 : 2024. 12. 18.(수) ~ 2024. 12. 20.(금) 17:00까지
- 3. 합격자 발표 : 2025. 01. 03.(금) 10:00
- 4. 등록 기간 : 2025. 01. 20.(월) ~ 2025. 01. 22.(수) 17:00까지
- 5. 문의 사항 : 교무실 : 063-530-2350 행정실 : 063-530-2323



서영으로 오는 시내버스 (277번)



서영으로 오는 시내버스 (277-1번)



※ 다른 버스노선도 많이 있습니다