

학생이 행복한 학교!

학생이 웃는 학교!

즐거운 별 경주화랑고등학교



인성교육·열린교육·체험교육의 산실
경주화랑고등학교
GYEONGGJU HWARANG HIGH SCHOOL

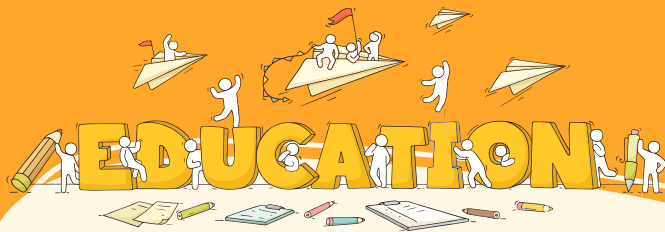
경주화랑고등학교(교장 손명호)는

1998년 전국 최초로 청소년의 건강한 인성을 함양할 목적으로 설립된 해외체험/봉사 체험 등 체험 위주의 교육을 전문적으로 실시하는 체험형 특성화 정규고등학교입니다. 기숙형 자율학교로서 인성교육, 체험교육, 기초학력 교육에 중점을 두고 학생 개개인을 존중하며 어떤 환경에서도 적응할 수 있는 인재를 길러내고자 합니다.

교훈 맑고 밝고 훈훈하게

교목 소나무 : 강인하고 무궁한 화랑인

교화 목련 : 경건한 화랑인



교육의 특징

- 마음공부를 통한 좋은 습관과 바른 인성을 함양하는 교육
- 학생들의 다양성과 선택권을 존중하는 열린교육
- 다양한 체험을 통해 스스로 결정하는 진로/진학교육
- 인성과 지식의 조화로운 성장을 돕는 체험교육
- 기숙사 생활로 가정을 대신하는 공동체 교육
- 경쟁보다는 배움 자체의 즐거움을 추구하는 교육

교육의 특전

- 체험학습 및 교육활동 경비 지원(해외체험학습 포함)
- 사교육비 경감 혜택(방과후 수업비 지원)
- 다양한 장학금 혜택

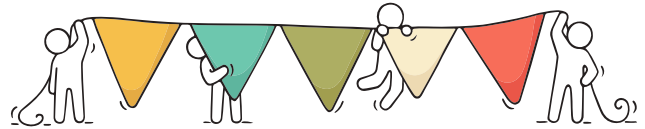
가. 각종 장학금 혜택 : 도교육청 성적우수 장학금, 원불교 장학금, 대성재단 장학금, (재)경주시장학금, 월성원자력 장학금, 경주 풍력발전 장학금 외 다수

나. 방과후학교 교육 활동비 전액 지원

다. 체험학습비 및 교육 활동 경비, 교복비 지원(₩한국수력원자력)



학급 편제 및 학생 정원



학년	학급수	정원	비고
1	2	40	남녀 혼성반
2	2	40	
3	2	40	
계	6	120	

교직원 현황

구분		교원				행정직원								총계
		교장	교감	교사	강사	행정실장	주무관	교무행정	영양사	사감	조리종사원	세탁청소원	기타	
현역	남	1		8		1	1	1		1			1	19
	여			4	4		1		1	1	4	1		14
계		1		12	4	1	2	1	1	2	4	1	1	33

시설현황

구분	교지				
	교사대지	체육장	계	연건평	연면적
면적(㎡)	11,997	4,881	11,997	2,872	4,392

구분	교과교실								학습지원실									
	국어교과실	영어교과실	수학교과실	사회교과실	음악교과실	미술교과실	과학교과실	그룹실	바리스타실	Wee클래스	마음공부방	진로활동실	컴퓨터실	도서실	목공실	도예실	노래방	소강당
실수	1	1	1	1	1	1	1	1	1	1	1	1	1	1	1	1	1	1

구분	관리실										생활관(남기숙사)					생활관(여기숙사)						
	교장실	교무실	행정실	방송실	문서실	직원숙소	보건실	급식실	세탁실	창고	생활실	공부방	사감실	화장실	세면실	관리실	생활실	공부방	사감실	화장실	세면실	당직실
실수	1	1	1	1	1	1	2	1	2	5	20	2	1	3	3	2	15	1	1	3	2	1

교육과정

교과 **보통 교과** 국어, 수학, 영어, 사회, 한국사, 과학, 체육, 예술, 기술가정, 교양

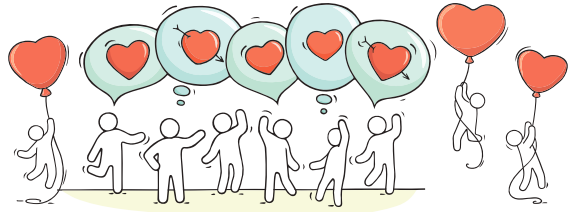
특성화 교과 마음공부, 관악합주, 독서토론, 공동체활동, 해외이동학습

선택 교과 수영, 요가, 헬스, 공예, 텃밭가꾸기, 유적답사, 독서토론, 고전과 교양, 생활 한문, 영어, 러시아어, 중국어, 일본어, 음악 실기 연주, 생활 스포츠, 영화의 이해, 한국사 심화, 생명과학 심화 등

사제동행 학생과 교사가 만들어가는 주제별 체험학습(이동학습)

비교과 **창의적 체험활동** 자율활동, 동아리활동, 봉사활동, 진로활동

특색 교육 I



좋은 습관 형성을 위한 마음공부

교과서에서 개념적 지식으로만 배우는 도덕 윤리 교육의 한계를 벗어나서 각자의 생활에서 스스로 마음의 원리를 알고 마음을 원만하게 잘 사용할 수 있는 공부를 배우고 숙달하여 삶을 살아가는데 마음의 자유와 힘을 얻도록 안내하는 공부

- **아침명상** 매일 아침 조회시간에 청정한 마음을 챙기는 시간을 갖는다.
- **마음일기** 일반적인 일기 형식이 아니라, 마음의 흐름을 일기로 기재함으로써 마음을 챙겨 스스로 자기 자신의 주인이 되어 판단하고 행동하는 습관을 기른다.
- **마음수업** 정규수업을 통해 참 나를 발견하고, 마음을 잘 사용하며, 은혜를 발견하는 시간이다.
- **케어마인드 캠프** 학교에서 배운 Care Mind(마음공부)를 캠프 활동을 통하여 심화시키고 마음 바라보기, 쓰기, 챙기기, 알아보기 활동
- **부모학교** 학기별 공부를 통해 자녀와 함께 마음공부하는 행복한 가정을 만들어가기를 기대한다.



특색 교육Ⅱ

활동 중심의 테마형 체험학습

다양한 주제의 테마형 체험학습을 통해 참 나를 발견하고 공동체 의식과 협동심을 함양하여 창의적이며 진취적인 미래를 설계한다.



- **해외봉사체험** 이야기가 있는 해외 봉사 체험 · 역사와 함께 하는 해외 봉사
배려와 따뜻한 마음의 발견
- **국토순례** 학년별 코스 운영 · 지역의 역사, 지리, 문화 배우기
극기심, 국토애, 향토애 발견
- **통합기행** 학급별 주제가 있는 기행 · 개념적 지식 + 경험적 지식의 조화
협동심, 동료애 발견
- **지리산등반** - 1학년 산악 수련 활동 · 자존감, 자연존중, 동료애 함양
- **스킨스쿠버** - 2학년 해양 수련 활동 · 자존감, 자연존중, 동료애 함양
- **리더십캠프** - 3학년 리더십 훈련 활동 · 자존감, 리더십, 비전 함양
- **케어마인드 캠프** 전문 기관의 연계 교육 · 마음공부 심화 훈련
자아정체성, 자존감, 관계성 회복
- **가족등반대회** 학생, 학부모, 교직원 참여 · 가족관계 회복, 효실천, 사제동행
자연, 부모, 스승의 은혜 발견
- **문화의 날** 월 1회 문화의 날 행사 · 뮤지컬, 연극, 스포츠 데이 운영
다양한 문화 경험을 통한 창의성 발견



재미와 재능을 키우는 교육 활동 I



• 재능과 창의력을 살려주는 선택형 특성화 교과

다양한 분야의 학생 선택형 특성화 교과의 운영으로 학생들의 적성과 재능을 개발하고 창의적인 사고력을 함양하여 학생들의 미래 설계에 도움을 준다.

과목

독서토론, 등산, 컴퓨터실무, 스포츠실기, 음악실기, 미술실기, 통기타, 밴드, 관악기, 연극, 텃밭가꾸기, 공예 등

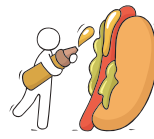
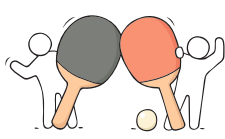
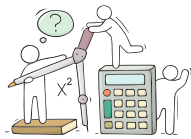


• 다양한 특기 적성을 기르는 자율선택형 방과후 학교

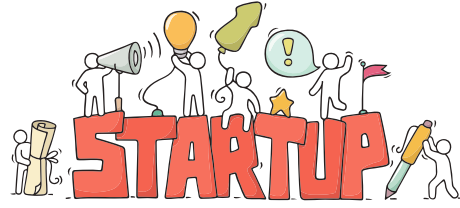
정규교과 시간에 학습하지 못한 개인의 잠재적 능력과 특기를 신장시키고 학력 향상을 도모하여 지(智), 덕(德), 체(體), 기(技)가 균형있게 발달하도록 교육 효과를 거양한다.

과목

수학학습반, 소묘실기, 컴퓨터자격증반, 바리스타, 방송댄스, 탁구교실, 태권도, 음식만들기 등



재미와 재능을 키우는 교육 활동 II



• 꿈과 끼를 키워가는 동아리 활동

흥미, 취미, 소질, 적성, 특기가 비슷한 학생들로 구성된 활동 부서에 자발적으로 참여하여, 자신의 잠재 능력을 창의적으로 계발·신장하고, 꿈과 끼의 발현으로 자신의 진로에 대해 인식·탐색·설계하는 경험을 제공한다.

활동반

도서반, 방송반, 텃밭재배반, 보드게임반, 밴드반, 영화감상반, 풋살반, 농구반, 여행가이드반, 역사탐구반, 생태환경반, 애니메이션반 등



• 진로탐색을 위한 진로 활동

학생들의 다양한 진로탐색을 위한 교육활동을 실시하여 학생들의 꿈과 끼를 살려주는 개인 맞춤형 진로설계를 지원한다.

활동내용

진로적성검사, 진로상담, 진로교육, 초청특강, 진로캠프 활동 등





인성교육·열린교육·체험교육의 산실

경주화랑고등학교

GYEONGGJU HWARANG HIGH SCHOOL

38120 경북 경주시 양북면 장항재동길 41
TEL:054-771-2355(교무실), 771-2363(행정실)
FAX:054-771-2356

