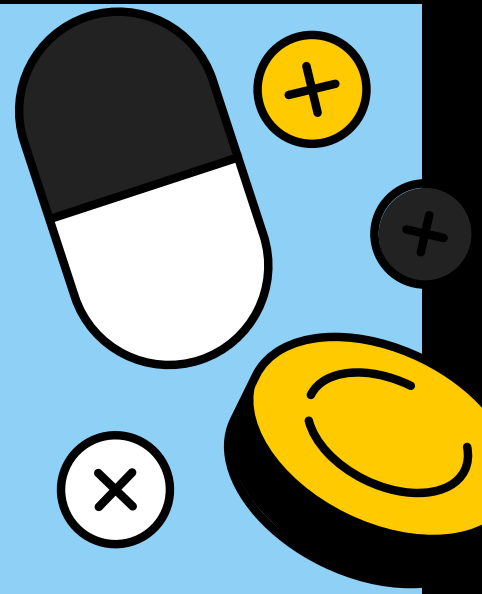
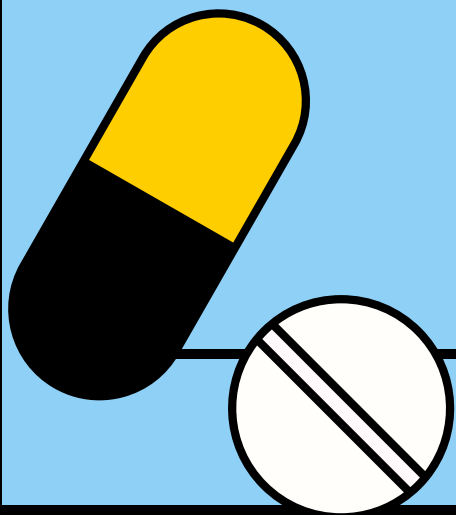


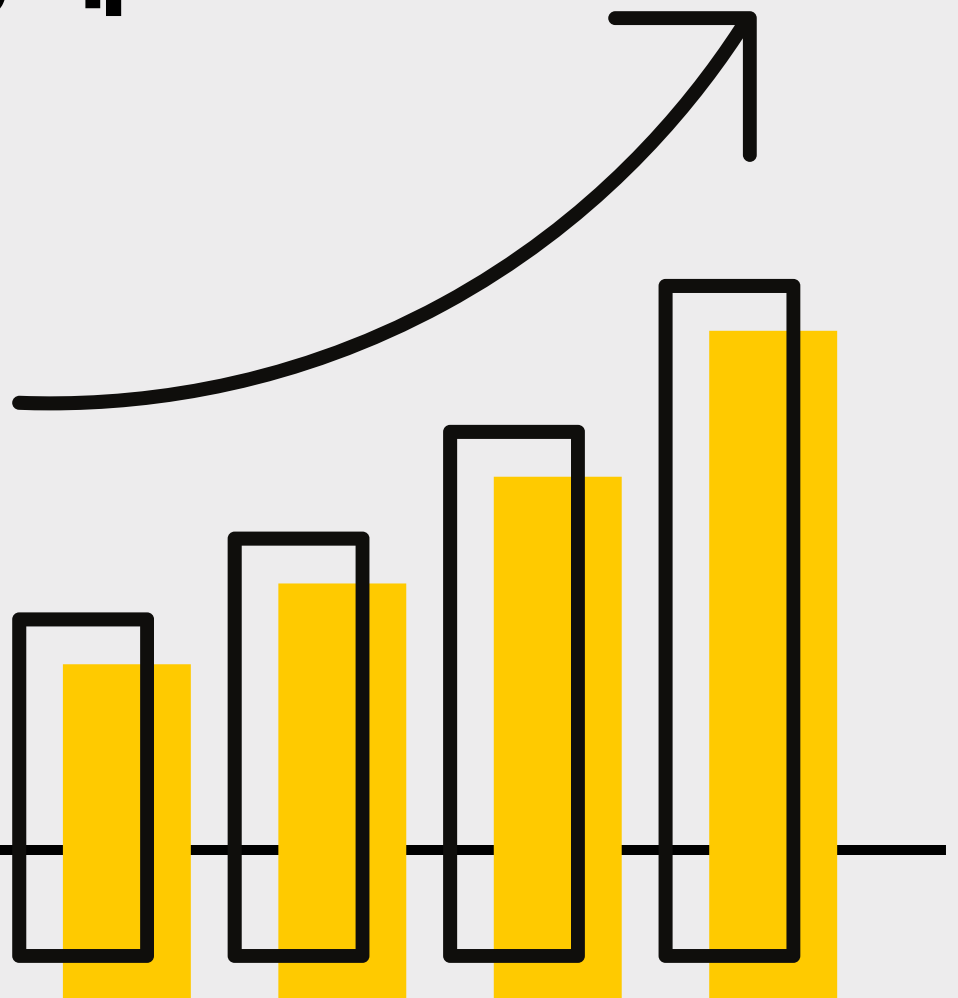
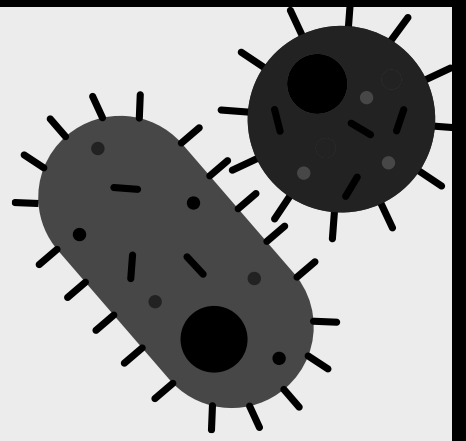
# 마약물로 인한 중독과 오남용, 뭐가 문제일까?

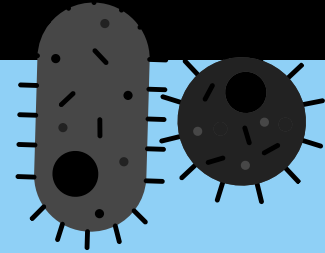
20821 이연주



# 마약류란?

의존성과 내성, 금단증상과 같은  
특징을 가지고 있으며  
신체적, 정서적 변화를 일으키는  
모든 중독성 약물로,  
성장기 청소년의 건강에  
해를 줄 수 있고  
가정, 학교, 사회에  
심각한 문제를 준다.

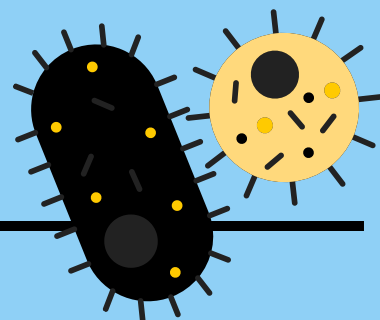




마약류를 접하면 안되는 이유는 마약류가 개인의 통제력을 약화 시키며 뇌의 구조적, 기능적 변형을 일으킴과 동시에 내성과 금단현상을 일으켜



중독을 일으키기 때문입니다.



# 마약물 중독 예방법



1. 마약에 대한 교육과 정보를 제공

2. 마약의 위험성과 부작용을 명확하게 전달

3. 가족과 친구들은 서로를 지원하고 도와주기

4. 지인의 권유를 거절하는 습관



건강을 위해  
올바른 약물 사용법을  
지켜주세요