



# 와르르르 산사태

## 이럴 땐 어떻게 하죠?

산사태로 부터 우리를 지키는 산사태 대비 안전 교육



## 목차

“**산사태**에 대해서 차근차근 알아봐요!”

01 산사태란 무엇일까?

---

02 산사태를 피해를 예방하려면?

---

03 우리집은 안전할까?

## 01. 산사태란 무엇일까?

Q1

산사태란 무엇인가요?



- 산사태 : 자연적 또는 인위적 원인에 의해 산지가 한번에 붕괴되는 현상
- 토석류 : 산지 또는 계곡에서 돌 · 나무 등이 물과 섞여 빠르게 유출되는 현상

Q2

산사태는 왜 일어날까?



장마·태풍 등으로 인한  
집중 호우



지진



화산폭발

- 우리나라의 산사태는 주로 **장마·태풍 등으로 인한 집중호우**로 발생
- 해외에서는 드물게 **지진**이나 **화산폭발**로 인해 산사태가 발생하기도 함

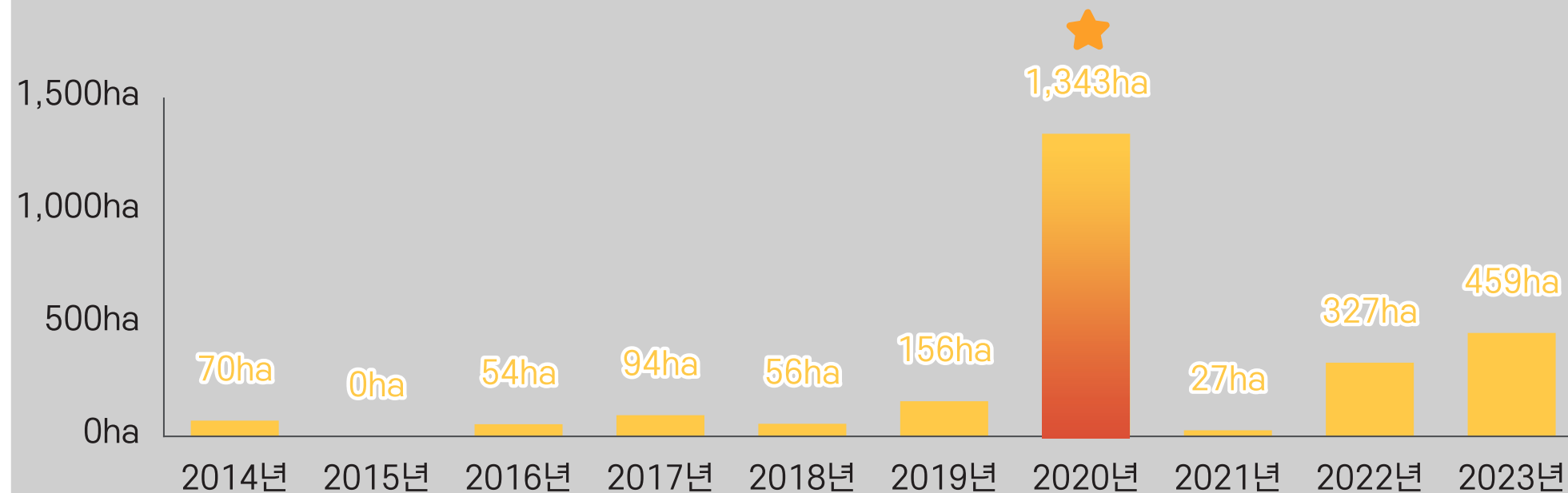
## 01. 산사태란 무엇일까?

# “우리가 살고있는 대한민국!”

## 산사태는 얼마나 발생하고 있을까?

### 01 최근 우리나라 산사태 피해는 얼마나 발생했을까?

- 최근 10년간(2014~2023) 우리나라에서는 2,586ha의 산사태가 발생하였으며, 이는 축구 경기장 약 3,700개를 합친 넓이와 비슷함
- 특히 역대 최장기간 장마를 기록한 2020년에는 1,343ha의 피해가 발생하여 3천억원 이상이 복구를 위해 투입됨



02

최근 10년간  
산사태로 인한  
인명피해는?



27명

03

최근 10년간 산사태가  
가장 많이 발생한 지역은?



04



최근 10년간(2014년~2023년)  
산사태 복구를 위해 투입된 복구비용은?

매년 평균 약 650억 투입

6,490억원

## 02. 산사태를 피해를 예방하려면?

# “ 잊지 말고, 기억해요! ”

### STEP 1 산사태 발생 전

#### 미리미리 점검하고 !

집 근처 배수시설 등을 점검하고 위험요인 발견시  
시·군·구청 및 행정복지센터에 신고하세요



### STEP 2 산사태 발생 시

#### 빨리빨리 대피하고 !

산사태 방향과 멀어지는 방향, 가장 안전한 높은곳으로 대피하세요



### STEP 3 산사태 발생 후

#### 어서어서 신고하고 !

매몰자나 부상자가 있을경우 소방서(119)에 신고하세요



## 02. 산사태를 피해를 예방하려면?

### STEP 1

# 산사태 발생 전

집 근처 배수시설 등을 점검하고  
위험요인 발견시 시,군,구청 및  
행정복지센터에 신고하세요



### STEP 1

#### 집주변을 정비하자!

집 주변 배수로 또는 산비탈 덮기 등으로  
위험요인을 없애고 정비합니다.



### STEP 3

#### 대피계획을 세우자!

집 주변 산사태 대피소를 확인하고  
비상 연락방법 등을 미리 계획합니다.



### STEP 2

#### 위험상황을 확인하자!

기상정보와 산사태 예보발령 정보 등을  
주기적으로 확인하여 미리 대비합니다.



### STEP 4

#### 대피 명령시 신속하게 대피하자!

대피 명령이 발령되면 마을회관, 학교 등  
사전에 지정된 장소로 즉시 대피합니다.

## 02. 산사태를 피해를 예방하려면?

### STEP 2

# 산사태 발생 시

산사태 방향과 멀어지는 방향,  
가장 안전한 높은곳으로 대피  
하세요



#### CASE 1

##### 대피가 불가능한 경우

대피할 수 없어 건물 안에 머무는 경우  
가능한 건물에서 가장 높은 층, 산과 멀리  
있는 공간으로 대피합니다.



#### CASE 2

##### 운전을 하고 있을 경우

운전 중에는 안전거리를 확보한 상태로  
저속운행하며, 산사태 위험구간을  
우회하여 신속하게 빠져나갑니다.



#### CASE 3

##### 하천이나 강을 건너야 하는 경우

무리하여 건너지 않고 인근의 튼튼한 건물  
등 안전한 장소로 이동합니다.



#### CASE 4

##### 등산 중일 경우

산사태는 위에서 아래로 진행되므로, 대피  
할 때 산사태 방향과 반대로, 가장 가까운  
높은 곳으로 대피합니다.

## 02. 산사태를 피해를 예방하려면?

### STEP 3

# 산사태 발생 후

매몰자나 부상자가 있을 경우  
소방서(119)에 신고하고  
주변 위험 상황을 확인하세요



#### CASE 1

##### 매몰자나 부상자가 있는지 확인

매몰자나 행방불명자가 있을 경우 즉시 119에 신고하고, 부상자가 있을 경우 구급차량을 이용하여 인근 병원으로 이송합니다.



#### CASE 2

##### 산사태 피해지역 접근 주의

산사태가 발생한 장소는 추가 붕괴가 발생할 수 있으니 피해 지역으로 접근하지 않도록 주의합니다.



#### CASE 3

##### 주변의 이상 유무에 따라 귀가 판단

거주지 시·군·구청 및 행정복지센터 등의 안내를 받아 행동해야 하며, 집·건물 등 주변의 이상 유무에 따라 귀가 여부를 판단합니다.



#### CASE 4

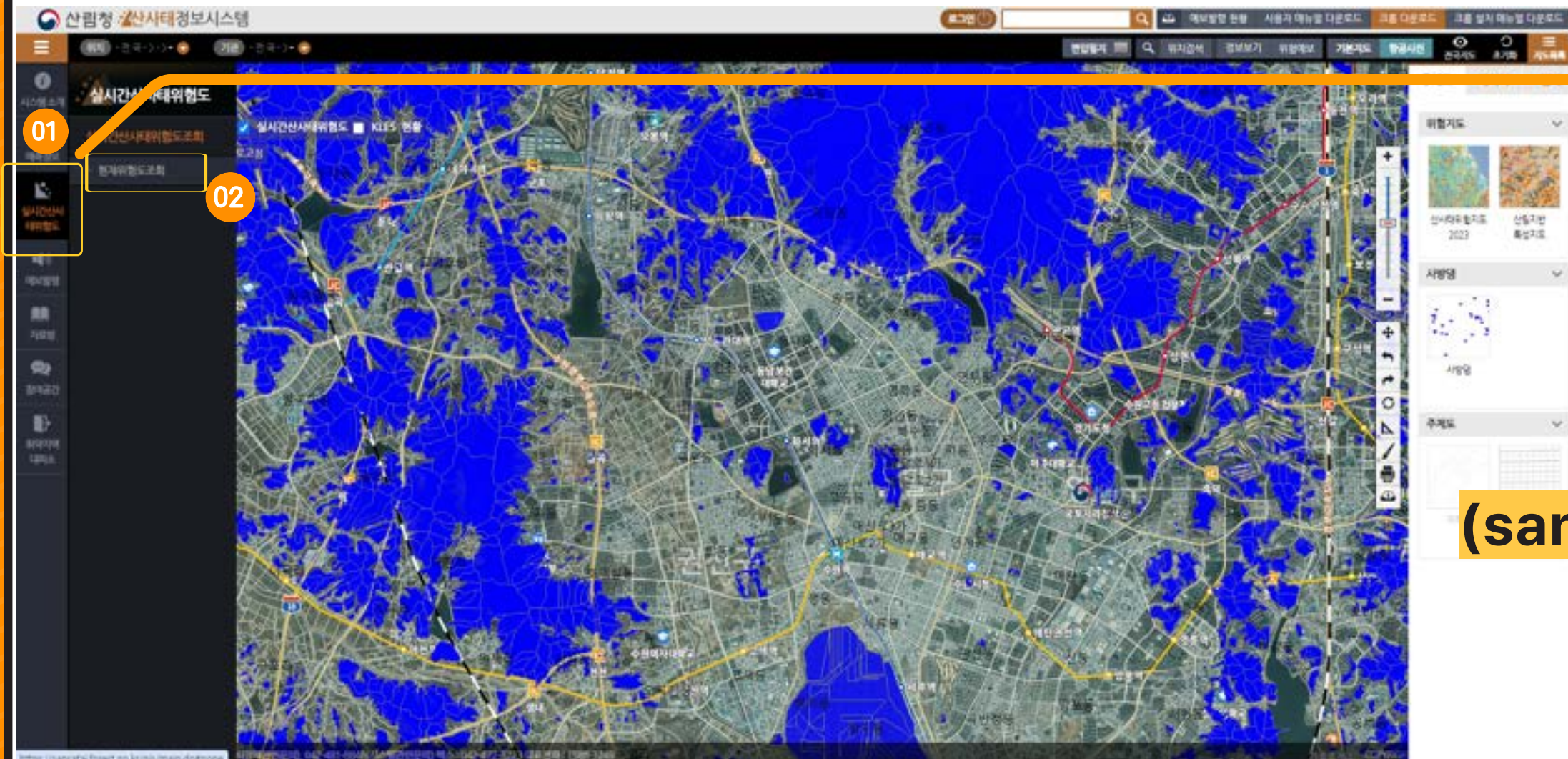
##### 추가 피해가 우려될 경우 신고하기

집(주택, 건물) 주변 및 공공시설 등에 추가 피해가 우려될 경우 시·군·구청 및 행정복지센터 등에 신고합니다.

### 03. 우리집은 안전할까?

“내가 살고있는 **우리 동네!**”

어디가 **산사태 발생 위험**이 가장 높을까?



산사태정보시스템 내  
실시간 산사태위험도  
확인!

→ 산사태정보시스템  
([sansatai.forest.go.kr](http://sansatai.forest.go.kr))에서 누구나  
확인 가능!

### 03. 우리집은 안전할까?

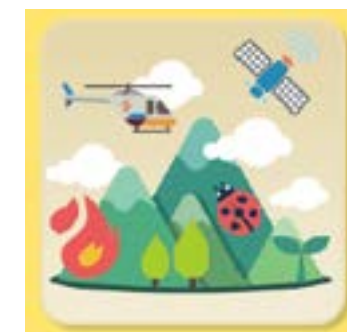
# “산사태가 발생하면”

## 어디로 **대피** 해야 안전할까?

산사태정보시스템  
취약지역 대피소  
메뉴 확인!

The screenshot displays the '산사태취약지역대피소' (Sansatae Vulnerable Area Evacuation Site) page. On the left, a table lists various evacuation sites with columns for site name, management agency, and phone number. A red circle labeled '01' highlights the '취약지역 대피소' (Vulnerable Area Evacuation Site) menu item. On the right, a map view shows a specific location with a red pin. A red circle labeled '02' highlights the '대피소 상세보기' (Evacuation Site Detail View) button. The map also shows a satellite view of the area.

대피소명	관리기관	담당자연락처	정보	일정지
1. 부동강교당	경상남도 진주시	055-749-3714	1	1
2. 화강아름장교회	경상남도 진주시	055-749-3714	1	1
3. 부동강교당	경상남도 함양시	010-4640-1289	1	1
4. 부동강교당	경상남도 함양시	010-8262-9034	1	1
5. 부동강교당	경상남도 함양시	010-3581-4308	1	1
6. 송현마을회당	전라남도 순천시	061-742-8742	1	1
7. 송현마을회당	전라남도 함양시	061-797-3424	1	1
8. 다산마을	전라남도 함양시	061-797-3424	1	1
9. 금곡1리교당	경상북도 예천군	054-650-6579	1	1
10. 금곡2리교당	경상북도 예천군	054-650-6579	1	1
11. 송암리노인회	경상북도 예천군	054-650-6579	1	1
12. 진정1리노인회	경상북도 예천군	054-650-6579	1	1
13. 송암리교당	경상북도 예천군	054-650-6579	1	1
14. 갑천면장복지센터	북부지방산림청 통진국립공원관리소	033-439-5544	1	1
15. 서동동초등학교	서울특별시 강서구	02-2600-4184	1	1
16. 개화초등학교	서울특별시 강서구	02-2600-4184	1	1
17. 상가교당	울산광역시 남구	010-9899-3361	1	1
18. 모곡초등학교	울산광역시 북구	052-241-7934	1	1
19. 온누리교회	울산광역시 북구	052-241-7934	1	1
20. 가다마을회	울산광역시 북구	052-241-7934	1	1



스마트 산림재난(어플)



행안부 안전디딤돌(어플)

→ 산사태정보시스템([sansatai.forest.go.kr](http://sansatai.forest.go.kr)),  
스마트 산림재난 앱, 안전디딤돌 에서 누구나 확인 가능!

**산사태**  
**막을 수는 없어도,**  
**피할 수는 있습니다.**



**산 립 청**

