



입학을 환영합니다

군산서해초등학교





학부모님께 알려드리는 1학년 학교생활



1. 주요 학사일정



4. 가정연계 생활지도 안내



2. 학교생활 안내



5. 늘봄학교 안내



3. 1학년 교육과정 안내



6. 학교폭력 사안처리 안내





주요 학사일정



1학기

구분	내용
입학식	3.4.(화)
학교교육과정설명회	3.20.(목)
학교장재량휴업일	5.1.(목)
1학년 체육대회	5.16.(금)
여름방학식	7.25.(금)
여름방학	7.28.(월)~8.18(월)

※ 위 학사일정은 학교
상황에 따라 변경될 수
있습니다.



주요 학사일정



2학기

구분	내용
개학식	8.19.(화)
학교장재량휴업일	10.10.(금)
1학년 현장체험학습	10.16.(목)
장애이해 및 인권교육	11.18.(화)
겨울방학식, 종업식	12.31.(수)
겨울방학	25.1.2.(금)~2.28.(토)

※ 위 학사일정은 학교
상황에 따라 변경될 수
있습니다.



학교생활안내



1학년 시정표

구분	시정	시량
등교	08:40~08:50	10'
1교시	09:00~9:40	40'
2교시	09:50~10:30	40'
3교시	10:40~11:20	40'
4교시	11:30~12:10	40'
점심시간	12:10~13:00	50'
5교시	13:00~13:40	40'

✿ 입학적응기간
(3월 7일(금)까지)
- 4교시 운영 (급식)

✿ 3월 10일(월) 이후
- 월,금: 4교시 (급식)
- 화,수,목: 5교시 운영



학교생활 안내



등교시각: 8시 50분까지

- 등교 시 교문 앞까지만 배웅해 주세요.
- 등하교는 중앙 현관을 통해서 합니다.
- 하교 시 보호자가 기다릴 경우 학교 놀이터 근처에서 기다려주세요.





학교생활 안내





학교생활 안내



하교시각

- 입학적응기간(3/7(금)까지) : 12시 30분 내외
- 3/10(월)이후 : (월,금) 12시 30분 경,
(화,수,목) 13시 40분 경
- **요일별로 수업 종료 후 가야할 곳을** 자녀에게 미리 알려주기





학교생활 안내

출결관리

- 결석, 지각, 조퇴: 담임교사에게 미리 연락
- 결석의 경우 다음 등교일에 결석사유서 제출
- 질병으로 인한 결석이 1-2일 경우 결석사유서(필수)
- 질병으로 인한 결석이 3일 이상- 결석사유서(필수), 진료확인서(필수)
- 학교홈페이지/공지사항에 양식 탑재





학교생활 안내

출결관리

- 법정전염병일 경우 등교 중지
- 법정전염병으로 인한 결석은 출석인정(증빙서류 제출)

예: 수두, 수족구, 코로나19 등

- 경조사로 인한 경우 출석 인정
: 결혼, 장례식 참여 등 (증빙서류: 청첩장, 장례확인서 등)





학교생활 안내

학교장허가 교외체험학습

- 종류: 친인척방문, 가족여행, 각종 체험활동,
기타 학교에서 교육적으로 판단되는 학교 밖 활동
- 연15일 이내 실시 가능(공휴일 미포함)변동시 추후 안내
- 반드시 신청서를 실시 3일 전 제출한 후 실시(미제출시 미인정 결석 처리)
- 실시 후 보고서를 제출한 경우 출석인정





학교생활 안내



늘봄학교

- 첫째 주 수강 신청(3. 4. ~3. 5.)
- 3. 6. (목)부터 실시



초등돌봄교실

- 3. 4.(화) 오늘부터 실시 (돌봄 확정 학생만, 1시 입실)
- 보호자 동행 귀가





1학년 교육과정 안내



교과학습으로 기초기본학력을 다져요



〈1학기 예시〉

국어(가,나) / 국어활동

수학 / 수학익힘

통합교과

학교/사람들/우리나라/탐험



1학년 교육과정 안내



창의적 체험활동으로 다양한 경험을 쌓아요

- 인성교육, 환경교육, 안전교육, 독서교육, 다문화이해교육
- 종이접기, 놀이수업, 생명존중교육 등 실시





1학년 교육과정 안내



한글책임교육 강화

- 한글교육시간 102시간 확보
- 1학년 1학기에는 받아쓰기 등 무리한 읽기, 쓰기 활동 지양
- 놀이중심 교육과정





가정연계 생활지도 안내



스스로 하기



규칙 지키기



자기 표현하기





기타 안내사항



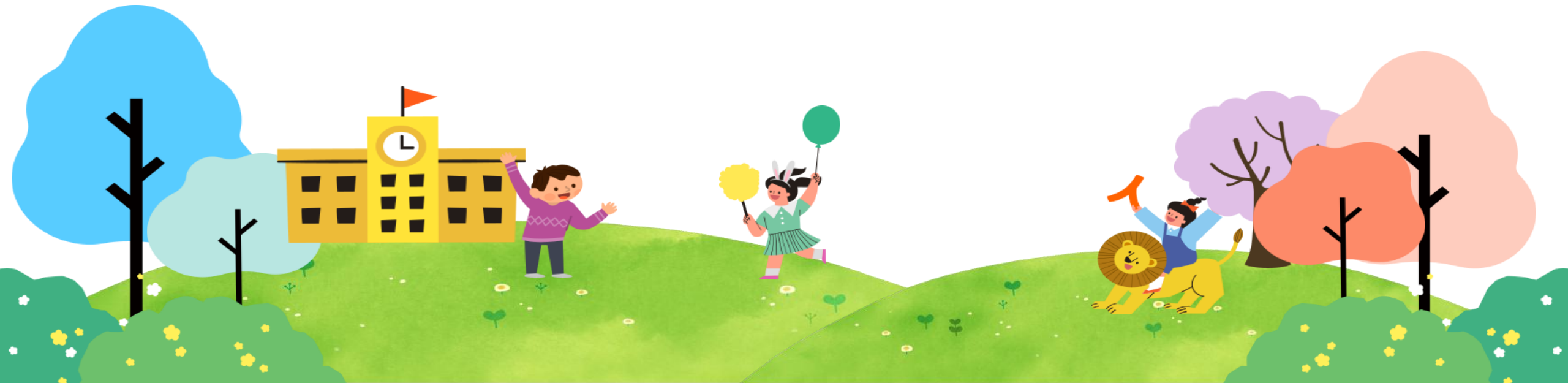
가정통신문 필독, 알림장 매일 확인



문의사항은 2시 이후 담임교사와 소통



늘봄학교 안내



전북형 늘봄학교



늘봄학교

늘 봄처럼 따뜻한 학교

초등학교의 방과후학교와 돌봄교실을 통합개선한 개념
정규수업 외에 **학교와 지역사회의 다양한 교육자원을 연계**하여
학생 성장·발달을 도모하는 종합교육 프로그램

방과후학교

돌봄교실

방과후마을학교



학교안 늘봄



학교밖 늘봄

군산서해초등학교 늘봄학교



맞춤형 프로그램

1-2학년 매일 수업 후
희망하는 과목을 선택하여
수강, 2시간 수강료 무료
(교재, 재료비 있음)

선택형 프로그램

선택형 돌봄 프로그램

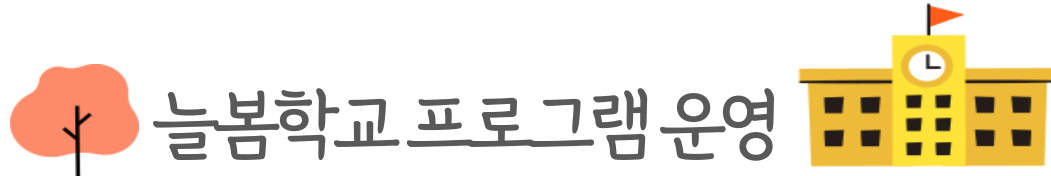
1-2학년 매일 수업 후
돌봄 프로그램
(휴식, 간식 제공)

선택형 교육 프로그램

1-6학년 매일 수업 후
희망하는 과목을 선택하여
수강
(수강료, 교재, 재료비 있음)



군산서해초등학교 늘봄학교



맞춤형 프로그램

수강신청: 3월 4일-5일
수업시작: 3/6일 부터
학교 휴업일에 수업 없음
2월 20일까지 수업
운영시간: 매일 수업 후
2시간(40분 단위)

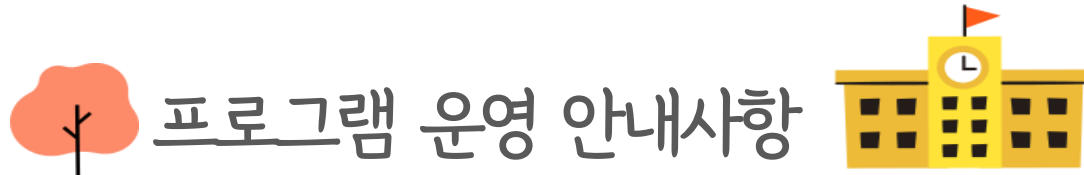
선택형 프로그램

선택형 돌봄 프로그램
수강신청:
겨울방학전, 여름방학전
쉬는날: 학교휴업일,
방학중 개학일 전 2~3일

선택형 교육 프로그램
수강신청: 3월 4일-5일
수업시작: 3/6일 부터
학교 휴업일에 수업 없음
2월 20일까지 수업



군산서해초등학교 늘봄학교



맞춤형 프로그램, 선택형 교육 프로그램

수강정원: 맞춤형 20명, 선택형교육 20~25명(선착순 모집)

수강료등 수익자부담금(교재재료비) 납부일: 매달 첫주(명단 확정후 변경 불가)

다음달 수강 변경 기간: 매달 21~24일(강사에게 다음달 수강 안함 통보)

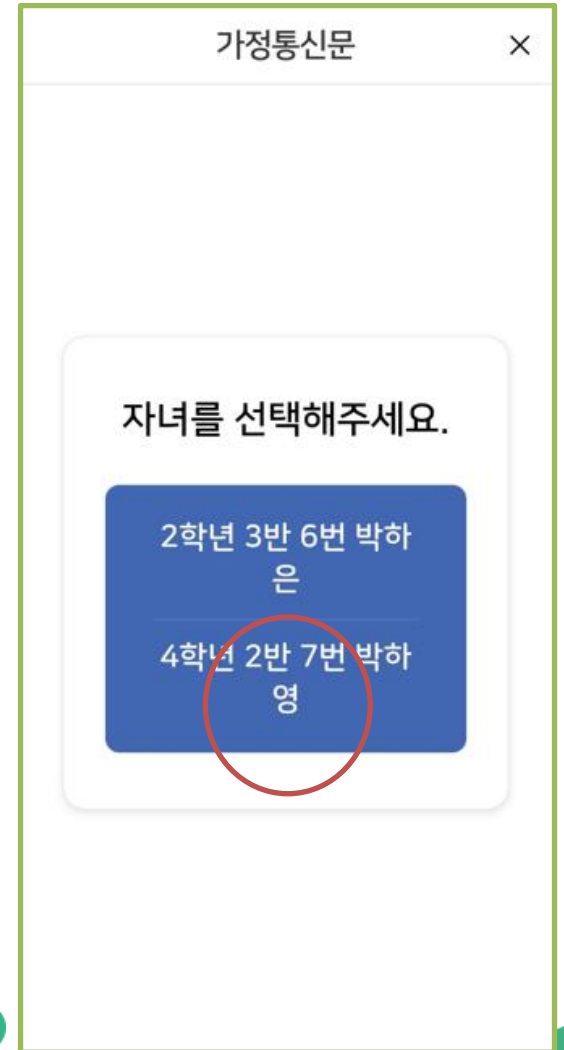
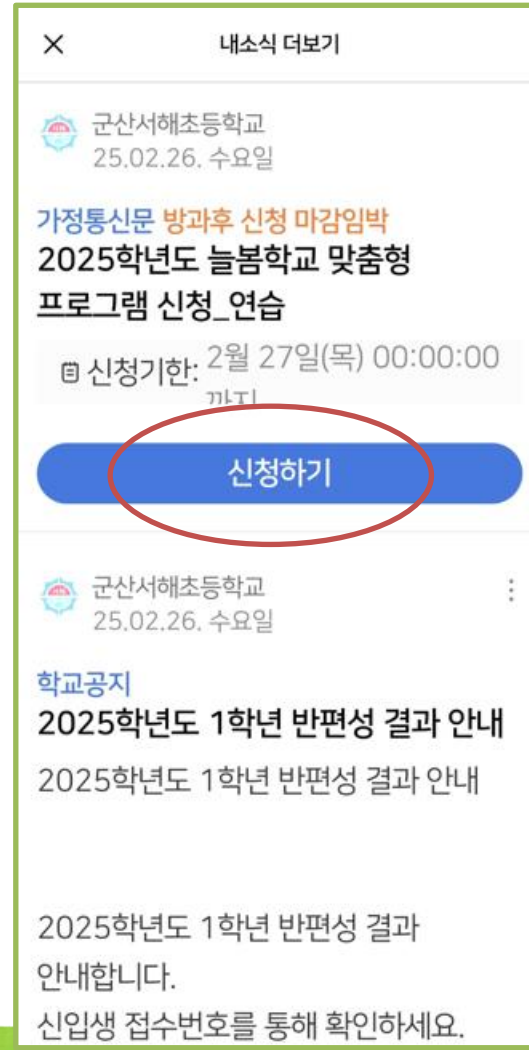
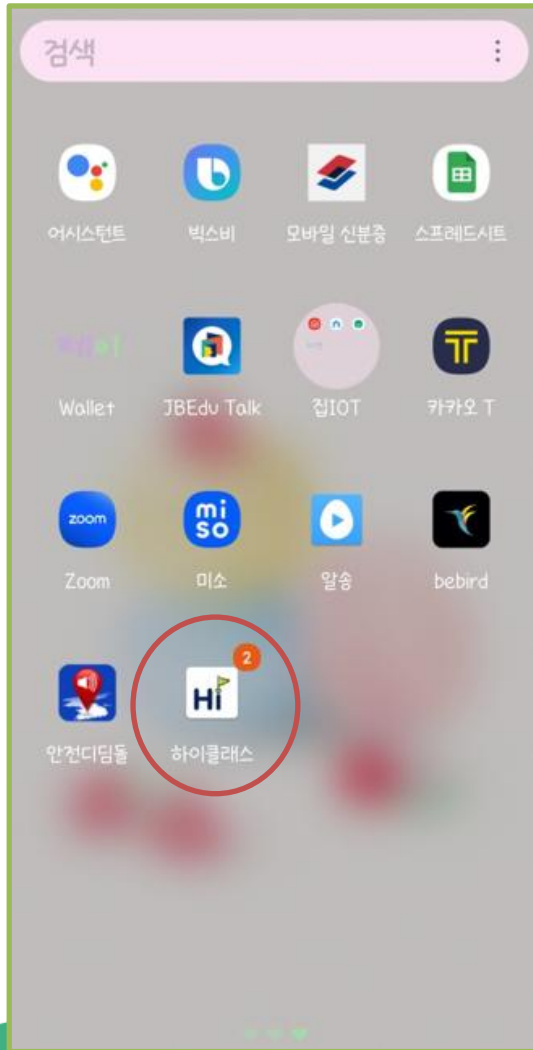
다음달 수강 신청: 매달 26~28일(잔여자리를 26일 홈페이지 늘봄학교에 안내) 강사에게 문자/전화

매달 수강 개시 후 변경사항은 반영되지 않을 수 있습니다.

(교재재료비는 환불 불가, 교재재료를 아이에게 직접 제공함)



프로그램 수강 신청 방법-1



프로그램 수강 신청 방법-2

프로그램 신청 반복

가정통신문

방과후 마감임박

2025학년도 늘봄학교 맞춤형 프로그램 신청-연습

응답대상: 학부모 | 2학년 3반 6번 박하은
군산서해초등학교
발행일: 2025.02.26 12:42

회신 기간 :
2025-02-26 00:00 ~ 2025-02-27 00:00
※ 2학년이 신청할 수 있는 수업만 표시됩니다.

미술(월금)1부
선착순 정원(0/20)
월 13:00 ~ 13:40
| 금 13:00 ~ 13:40

가정통신문

4학년 2반 7번 박하영 자녀 변경

방과후 마감임박

2025 늘봄학교 선택형교육 프로그램 수강신청-연습

응답대상: 학부모 |
군산서해초등학교
발행일: 2025.02.26 15:40

회신 기간 :
2025-02-26 00:00 ~ 2025-02-27 00:00
※ 4학년이 신청할 수 있는 수업만 표시됩니다.

미술(월금)2부
선착순 정원(0/25)
월 13:50 ~ 14:30

가정통신문

선착순 정원(0/20)
월 13:00 ~ 13:40
| 금 13:00 ~ 13:40
오지선 선생님
재료비: 12,000
과목 안내
종합 미술 활동입니다.

신청하기

미술(화)2부
선착순 정원(0/20)
화 13:50 ~ 14:30
오지선 선생님
재료비: 6,000
과목 안내
종합 미술 활동입니다.

신청하기

미술(화)3부
선착순 정원(0/20)

가정통신문

회신 기간 :
2025-02-26 00:00 ~ 2025-02-27 00:00
※ 회신 기간 만료 시에는 변경 (수강신청or신청취소)이 불가합니다.

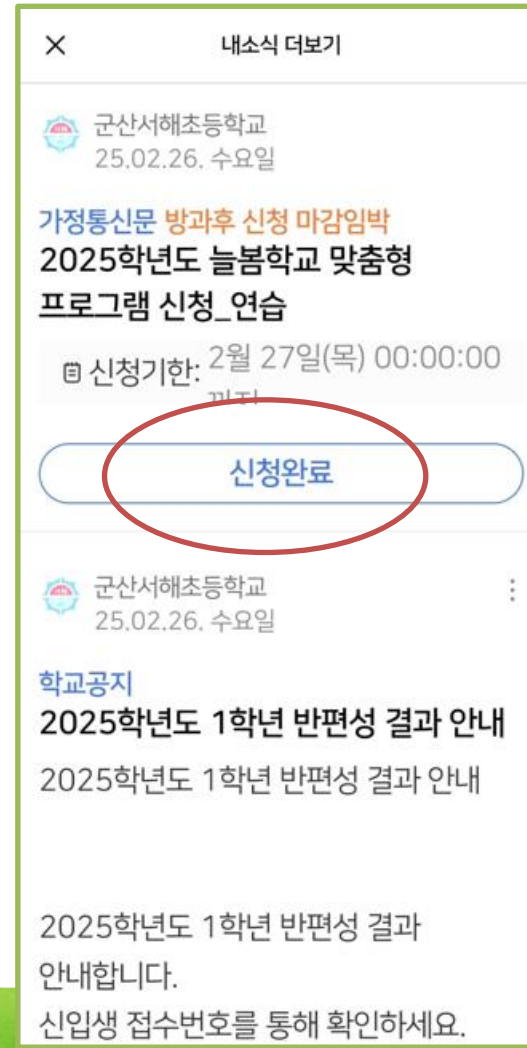
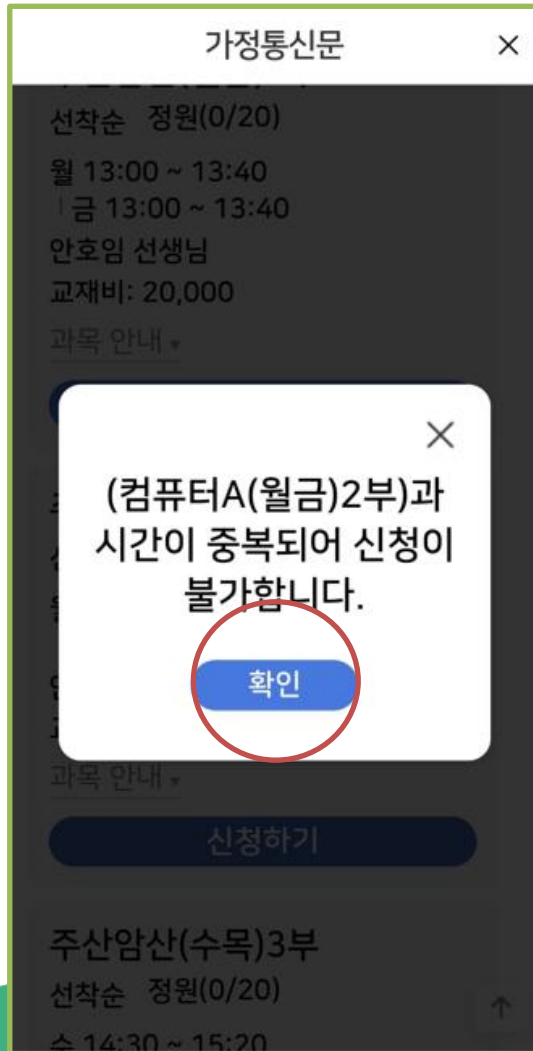
미술(월금)1부
선착순 정원(1/20)
월 13:00 ~ 13:40
| 금 13:00 ~ 13:40
오지선 선생님
재료비: 12,000
과목 안내

신청완료

신청취소

미술(화)2부
선착순 정원(0/20)

프로그램 수강 신청 방법-3



군산서해초등학교
늘봄학교 프로그램 신청
3월 4일 저녁 8시
시작입니다!



맞춤형 VS 선택형 교육

맞춤형은 수강료가 무료, 하루2시간 수강 가능
 선택형은 수강료와 교재재료비 모두 수강생 부담. 제한없이 수강 가능.

2025학년도 늘봄학교 프로그램 운영시간

순	프로그램 (강사)	부	대상	월금	화	수목	수업시간	장소	수강료 (1인당)	교재,교구 재료비(예정)
1	미.술 (오지선)	1부	1~2학년	맞춤			13:00~13:40	1층 늘봄교실1	월금: 23,000원 화: 12,000원	*월 재료비: 월금: 12,000원 화: 6,000원
		2부	1~4학년	선택	맞춤		13:50~14:30			
		3부	1~6학년	선택	맞춤		14:40~15:20			
		4부	1~6학년	선택	선택		15:30~16:10			
2	도예& 만들기 (홍지희)	2부	1~2학년			맞춤	13:50~14:30	1층 늘봄교실1	23,000원	*월 재료비: 20,000원 (소성비용 포함)
		3부	1~2학년			맞춤	14:40~15:20			
		4부	1~6학년			선택	15:30~16:10			
3	컴퓨터A (이현정)	2부	1~2학년	맞춤		맞춤	13:50~14:30	1층 컴퓨터실	23,000원	*교재비: 과정별 17,000원 이하 (4개월 이상 사용)
		3부	3~6학년	선택		선택	14:40~15:20			
		4부	3~6학년	선택		선택	15:30~16:10			
4	방송댄스 (문송희)	1부	1~2학년	맞춤			13:00~13:40	2층 스케이트실	23,000원	
		2부	1~4학년	선택			13:50~14:30			
		3부	1~6학년	선택			14:40~15:20			
5	통합체육 (박성일)	2부	1~4학년			선택	13:50~14:30	2층 스케이트실	23,000원	
		3부	1~2학년			맞춤	14:40~15:20			
		4부	1~6학년			선택	15:30~16:10			
6	음악즐거기 (박성일)	2부	1~2학년		맞춤		13:50~14:30	2층 스케이트실 및 운동장	12,000원	즐거기: 10,000원 (개인 즐거기 사용가능)
		3부	1~2학년		맞춤		14:40~15:20			
		4부	1~6학년		선택		15:30~16:10			
7	클레이& 토탈공예 (심주영)	1부	1~2학년	맞춤			13:00~13:40	2층 늘봄교실2	월금: 23,000원 화: 12,000원	-월금: 매달 13,000원 -화: 차시당 2,000원(매달 변동)
		2부	1~4학년	선택	맞춤		13:50~14:30			
		3부	1~6학년	선택	맞춤		14:40~15:20			
		4부	1~6학년		선택		15:30~16:10			
8	채널이 (이은정)	2부	1~2학년			맞춤	13:50~14:30	2층 늘봄교실2		*월 교재비: 27,500원
		3부	1~2학년			맞춤	14:40~15:20			
9	로봇교실 (백선숙)	2부	1~2학년	맞춤		맞춤	13:50~14:30	2층 늘봄교실3	23,000원	*교구비: 99,000 ~132,000원 (단계별 4~5개월 사용)
		3부	1~6학년	선택		선택	14:40~15:20			
		4부	1~6학년	선택		선택	15:30~16:10			
10	중산업상 (안호임)	1부	1~2학년	맞춤			13:00~13:40	3층 늘봄교실4	23,000원	*수주별 교재비: 권당 13,000원 이하 (주산업사 교재 발행 *주한업요시 구매): 13,000~45,000원
		2부	1~4학년	맞춤		선택	13:50~14:30			
		3부	1~6학년	선택	맞춤		14:40~15:20			
		4부	1~6학년	선택		선택	15:30~16:10			
11	전래놀이 (이상화)	2부	1~2학년		맞춤		13:50~14:30	3층 늘봄교실4	12,000원	*월 재료비: 2,000원 이하 (공용 재료)
		3부	1~2학년		맞춤		14:40~15:20			
		4부	1~6학년		선택		15:30~16:10			
순	프로그램 (강사)	부	대상	월금	화	수목	수업시간	장소	수강료 (1인당)	교재,교구 재료비(예정)
12	컴퓨터B (소나영)	2부	2~4학년	맞춤		선택	13:50~14:30	3층 컴퓨터실	23,000원	*교재비: 과정별 16,000원 이하 (4개월 이상 사용)
		3부	1~6학년	선택		맞춤	14:40~15:20			
		4부	3~6학년	선택		선택	15:30~16:10			
13	한자교실 (양종현)	1부	1~2학년	맞춤			13:00~13:40	3층 전담교실1	23,000원	*급수별 교재비: 16,000원 이하 (2개월 이상 사용)
		2부	1~4학년	맞춤		선택	13:50~14:30			
		3부	1~6학년	선택		선택	14:40~15:20			
14	과학교실 (이명희)	2부	1~4학년	선택		맞춤	13:50~14:30	4층 늘봄교실5	23,000원	*월 교구비: 21,000원
		3부	1~6학년	선택		맞춤	14:40~15:20			
		4부	1~6학년	선택			15:30~16:10			
15	보드게임 (이수연)	2부	1~2학년		맞춤		13:50~14:30	4층 늘봄교실5	12,000원	*교구대여료: 차시당 2,000원 (매달 변동)
		3부	1~2학년		맞춤		14:40~15:20			
		4부	1~6학년		선택		15:30~16:10			
16	바이올린 (오계연)	1부	1~2학년	맞춤			13:00~13:40	4층 음악실	23,000원	*교재비: 12,000원 이하 (악기 사용료 무료대여 개인 활준비)
		2부	1~4학년	맞춤			13:50~14:30			
		3부	1~6학년	선택			14:40~15:20			
17	우쿨렐레 (박소현)	2부	1~2학년			맞춤	13:50~14:30	4층 음악실	23,000원	*교재비: 12,000원 이하 (악기: 학교 대여)
		3부	1~2학년			맞춤	14:40~15:20			
		4부	1~6학년			선택	15:30~16:10			
18	보컬 트레이닝 (이성미)	2부	1~2학년		맞춤		13:50~14:30	4층 음악실	12,000원	*교재비: 14,000원 이하
		3부	1~2학년		맞춤		14:40~15:20			
		4부	1~6학년		선택		15:30~16:10			
19	놀이영어& 영어교실 (김슬기)	2부	1~2학년			맞춤	13:50~14:30	4층 늘봄교실6	23,000원	*월 재료비: 14,000원
		3부	5~6학년			선택	14:40~15:20			
		4부	3~4학년			선택	15:30~16:10			
20	놀이영어 (정지혜)	2부	1~2학년	맞춤			13:50~14:30	4층 늘봄교실6		*월 교재비: 22,000원
		3부	1~2학년	맞춤			14:40~15:20			
21	종이접기 (최은혜)	2부	1~2학년		맞춤		13:50~14:30	4층 늘봄교실6	12,000원	*월 재료비: 6,000원
		3부	1~2학년		맞춤		14:40~15:20			
		4부	1~6학년		선택		15:30~16:10			
22	수학교실 (배영옥)	1부	1~2학년	맞춤			13:00~13:40	4층 늘봄교실7	23,000원	*월 교재비: 13,000원
		2부	1~4학년	선택		선택	13:50~14:30			
		3부	1~6학년	선택		선택	14:40~15:20			
		4부	1~6학년	선택		선택	15:30~16:10			
23	농구취미반 (최은일)		3~6학년 선택형	월수금 화목			08:10~08:50	2층 강당	32,000원 23,000원	학기중 운영

늘봄학교 안전관리 강화

하교 관련 안내 사항

선택형 돌봄 프로그램

돌봄교실에서 보호자가
대면으로 아이를
데려갑니다.(보호자 확인)

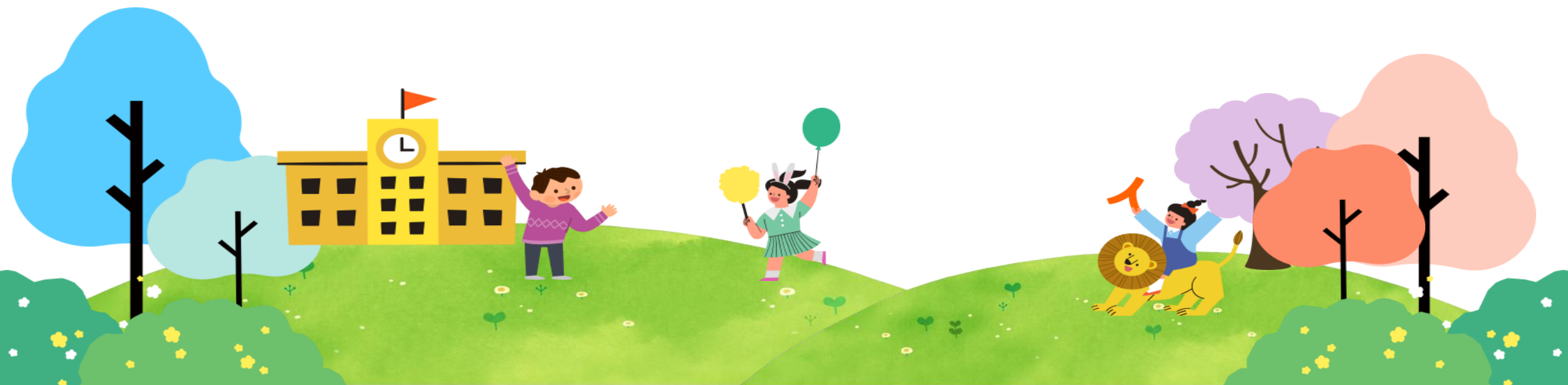
맞춤형 및 선택형 교육 프로그램

강사/자원봉사자 선생님께서 매 수업 후에 하교하는
아이들을 후문 놀이터 앞까지 인계합니다.
(대면인계/ 자율하교 가능)

*문의사항: 늘봄실무사 063-460-0697



학교폭력 사안처리 안내

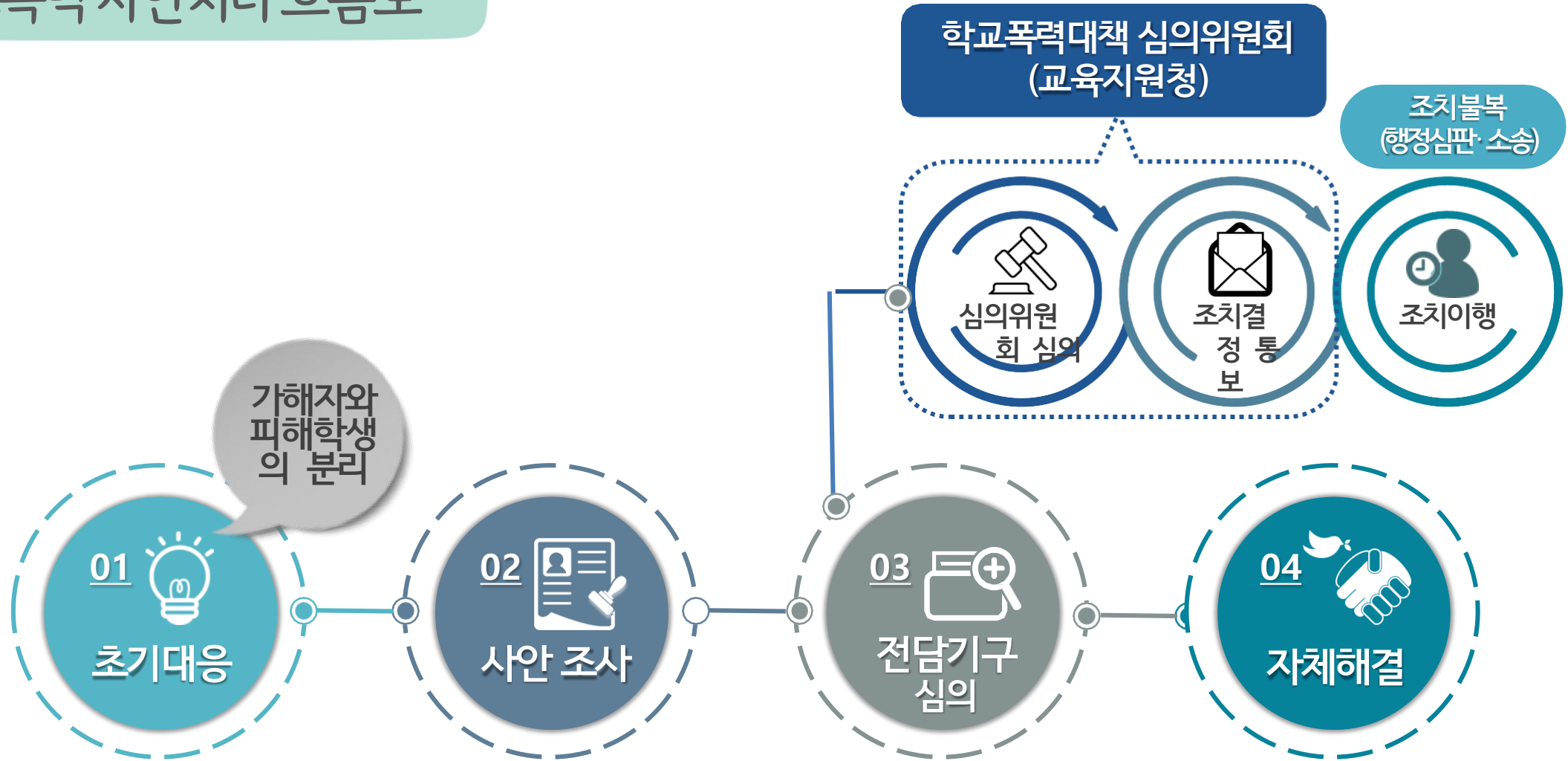


학교폭력이란?

학교 내·외에서 학생을 대상으로 발생한 상해, 폭행, 감금, 협박, 약취·유인, 명예훼손·모욕, 공갈, 강요·강제적인 심부름 및 성폭력, 따돌림, 사이버 따돌림, 정보통신망을 이용한 음란·폭력 정보 등에 의하여 신체·정신 또는 재산상의 피해를 수반하는 행위

※ 개념에서 제시하는 유형은 예시적으로 열거한 것으로, 신체·정신·재산상의 피해를 수반하는 모든 행위는 학교폭력에 해당함

학교폭력 사안처리 흐름도



사안처리의 전 과정에서 필요시 관계회복 프로그램을 운영할 수 있으며,
학교는 관련학생(보호자)에게 관계회복 프로그램에 대해 안내할 수 있음

학교장
자체 해결



학교장 자체해결을 위한 4가지 요건

- ✓ 2주 이상의 신체적·정신적 치료를 요하는 **진단서**를 발급받지 않은 경우
- ✓ **재산상 피해**가 없거나 즉각 복구된 경우
- ✓ 학교폭력이 **지속적**이지 않은 경우
- ✓ 학교폭력에 대한 신고, 진술, 자료제공 등에 대한 **보복행위**가 아닌 경우

학교폭력 사안처리절차



초기 대응

- 인지·감지 노력
- 신고 접수
 - 신고접수대장 기록
 - 학교장 보고
 - **가해자와피해학생분리**
 - 보호자, 해당학교 통보
 - 교육청 보고
- 초기 개입
 - 관련학생 안전조치
 - 폭력유형별 초기대응



사안 조사

- 긴급조치(필요시)
 - 피해학생 보호
 - 가해학생 선도
- 사안조사(전담 조사관)
 - 관련학생 조사
 - 보호자 면담
 - 사안보고

요건
미충족
/ 부동의

요건 충족
+
동의



전담기구 심의

- 학교장 자체해결 요건 충족 여부 심의
- 피해학생 및 보호자의 심의위원회 개최 요구 의사서면 확인



심의위원회 조치결정 조치결정

- 심의위원회 심의·의결
 - 심의위원회 개최
 - 조치 심의·의결
 - 분쟁조정
- 교육장 조치결정
 - 학교장 통보



조치 이행

- 조치이행
 - 피해학생 보호조치
 - 가해학생 선도조치
- 가해학생 조치사항 생활기록부 기재
- 가해학생 보호자 특별교육

조치 불복

행정심판

행정소송



학교장 자체해결

학교폭력을 방지하는 방법



학교폭력을 방지하기 위해서 아래 사항을 꼭 기억해 주세요.

- 자녀와의 대화(학교폭력 전조 증상, 담임선생님과의 팩트 체크)
- 불만스러운 일들은 일어난 날에 해결 (기억상실 및 왜곡, 자기합리화)
- 교사는 중립적 자세로 일 처리.
- 가해추정학생, 피해추정학생의 입장이 전도되는 경우.

즐거운 배움으로 함께 성장하는 모두가 행복한
서해 어린이 교육을 위해 힘쓰겠습니다.

