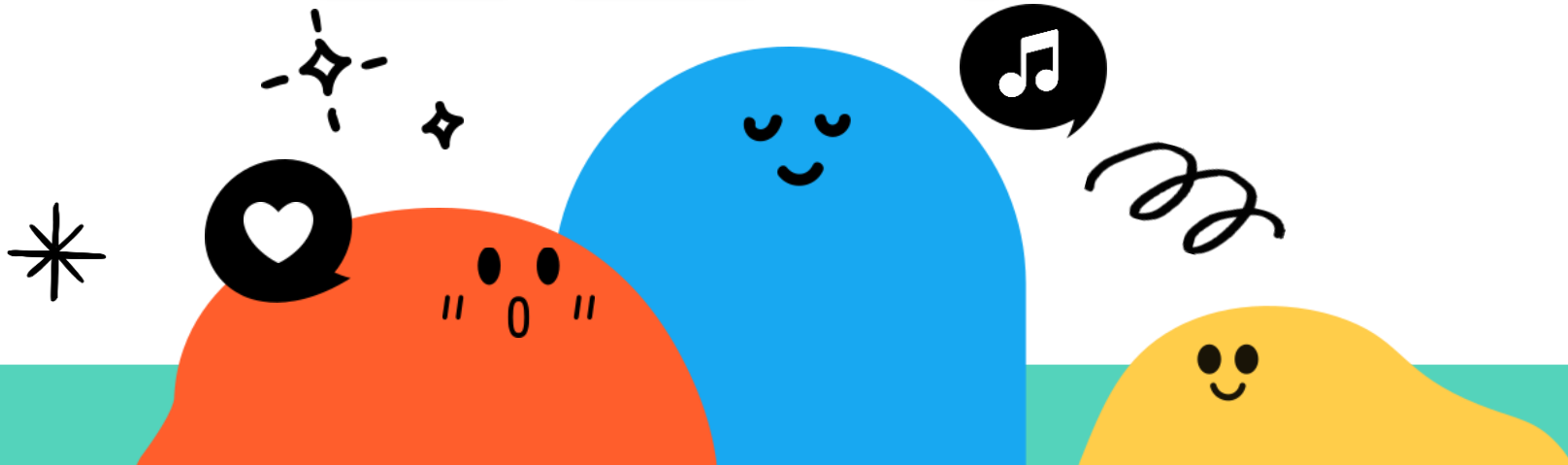


2025

# 늘봄학교



# 목차

I



늘봄학교란?

II



전북형 늘봄학교란?

III



2025 서일초 늘봄학교 운영

# I. 늘봄학교의 이해

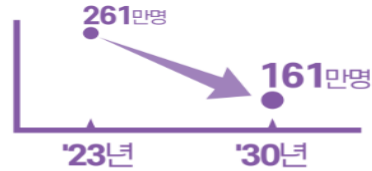
## 1. 늘봄학교 추진 경과 및 배경

### 아이 한명 한명에 대한 국가책임 절실

합계출산율

**0.78명**

초등학생 수



### 우리나라 초등학교 학부모의 현실

학원 뱅뱅이

초등학생 1인당  
월 사교육비

**37.2만원**

부모 경력단절

워킹맘  
퇴사·이직 고민  
자녀 초등학교 입학 때

**50.5%**

### 초등학교는 방과후와 돌봄을 20년이상 운영중

방과후

1996년 시작

**50.3%**

돌봄

2004년 시작

**11.5%**

### 늘봄학교는 학생·학부모가 바라는 정책

가장 필요한 교육과제

**1위  
늘봄학교  
34.8%**

학부모 희망

**83.6%**

'24년 초1  
예비학부모 목소리

## 늘봄학교란?

정규수업 외 시간에 학생의 성장과 발달을 위해  
학교와 지역사회의 다양한 교육과  
돌봄 자원을 연계한 종합 교육 프로그램



## 늘봄학교 단일체제로 전환



※ 기존의 초등 방과후·돌봄은 없어지고, 늘봄학교 하나의 체제만 존재

오전 오후 18시 20시

아침 놀봄

정규수업

오후 놀봄


맞춤형 놀봄 초 1~2학년  
무상, 매일 2차시

선택형(교육) 초 1~6학년

선택형(돌봄) 초 1~2학년 우선

저녁 놀봄  
(학교밖놀봄 연계)

운영 내용	<b>맞춤형 프로그램</b>		초 1, 2학년 학생의 특성을 고려하여 학교 적응, 놀이·체험, 학습 활동으로 편성·운영하는 <b>무상 맞춤형 프로그램</b>
	<b>선택형 프로그램</b>	<b>교육</b> (기존방과후)	초 1~6학년 학부모·학생의 수요 또는 학교 자체 계획에 따라 방과 후에 편성·운영하는 유상 또는 무상 <b>교육 프로그램</b>
		<b>돌봄</b> (기존돌봄)	초 1~6학년(초1~2학년 우선) 대상으로 아침, 오후, 저녁, 틈새 시간에 쉼, 놀이를 제공하는 무상 <b>돌봄 프로그램</b>



# I. 늘봄학교의 이해

## 2. 시간대별 늘봄학교 이용 유형

구분	참여 유형			늘봄 유형	시간대별 늘봄학교 이용 유형						
	맞춤형 프로그램	선택형 프로그램			정규수업 이전	정규수업	정규수업 이후				
		교육 프로그램	돌봄 프로그램								
	강사	강사	돌봄 전담사								
초등 1~2학년	√			무상	아침 늘봄	교과 수업	맞춤형 프로그램 ⇒ 하교	지역 연계 저녁 늘봄			
	√		√				맞춤형 프로그램 ⇒ 선택형 <b>돌봄</b> 프로그램 ⇒ 하교				
			√				선택형 <b>돌봄</b> 프로그램 ⇒ 하교				
	√	√	√				맞춤형 프로그램 ⇒ 선택형 <b>교육</b> + <b>돌봄</b> 프로그램 ⇒ 하교				
	√	√					맞춤형 프로그램 ⇒ 선택형 <b>교육</b> 프로그램(유상) ⇒ 하교				
초등 3~6학년		√	√	무상 / 유상						선택형 <b>돌봄</b> 프로그램 ⇒ 선택형 <b>교육</b> 프로그램(유상) ⇒ 하교	
		√								선택형 <b>교육</b> 프로그램(유상) ⇒ 하교	
		√	√							선택형 <b>돌봄</b> 프로그램 + 선택형 <b>교육</b> 프로그램(유상) ⇒ 하교	
			√							선택형 <b>돌봄</b> 프로그램 ⇒ 하교	

# I. 놀봄학교의 이해

## 3. 놀봄과정 편성·운영

### 맞춤형 프로그램

- 매일 2시간(2차시) 무상 제공
- 수요에 따라 운영 교실 수 결정 및 소인수 운영도 가능
- 적응활동, 신체놀이 및 조작 활동, 특기·적성 프로그램 등으로 구성

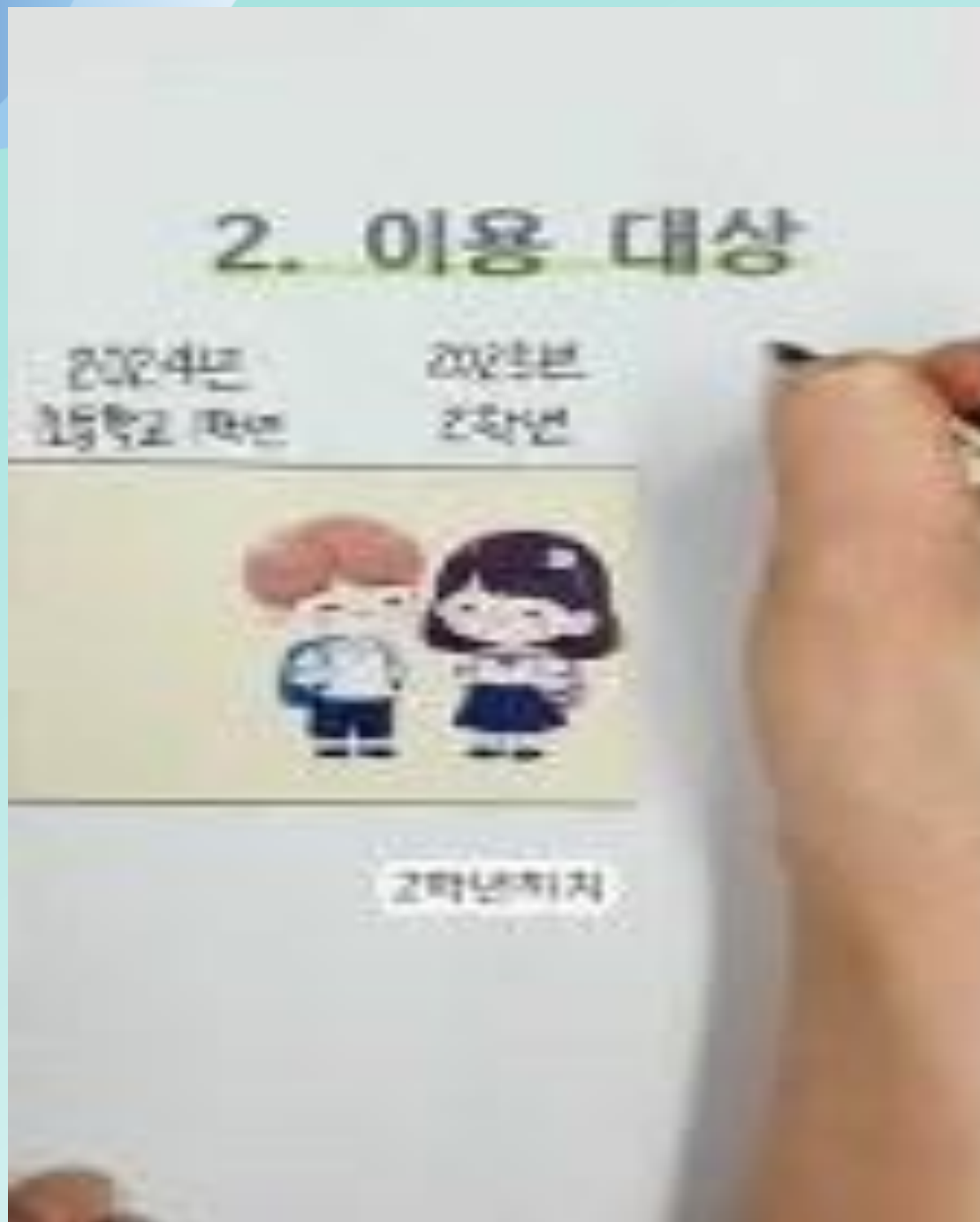
### 선택형 돌봄 프로그램

- 아동친화적 교실 공간마련
- 기존 돌봄교실

### 선택형 교육 프로그램

- 학생 자발적 참여 원칙
- 특색 있고 경쟁력 있는 다양한 프로그램 개설·운영
- 학생·학부모 수요를 반영한 소규모·수준별 강좌 개설

## Ⅱ. 전북형 늘봄학교란?





### Ⅲ. 2025 서일초 늘봄학교 운영

#### 1. 맞춤형 프로그램 운영(1~2학년)

##### 1) 맞춤형 프로그램

가) 프로그램: 독서논술, 창의보드, 영어, 한자

나) 세부 프로그램은 추후 신청 결과에 따라 구체적인 계획 수립 예정

※ 재량휴업일, 공휴일, 대체 공휴일은 맞춤형 프로그램 미운영

시간	월	수	금	시간	화	목
~13:30	정규 수업			~12:50	정규수업	
13:50~14:30	맞춤형 프로그램(독서논술)			13:10~13:50	맞춤형 프로그램(영어)	
14:40~15:20	맞춤형 프로그램(창의보드)			14:10~14:50	맞춤형 프로그램(한자)	

## Ⅲ. 2025 서일초 늘봄학교 운영

### 1. 맞춤형 프로그램 운영(1~2학년)-무료 프로그램

#### 1) 맞춤형 프로그램

가) 프로그램: 독서논술, 창의보드, 영어, 한자

나) 세부 프로그램은 추후 신청 결과에 따라 구체적인 계획 수립 예정

※ 재량휴업일, 공휴일, 대체 공휴일은 맞춤형 프로그램 미운영

프로그램명	운영요일	운영시간	장소	수강료/ 교재재료비	강사명 / 연락처
독서논술 A	월, 수, 금	13:50~14:30	독서 A교실(지혜관 2층)	* 수강료 무료 * 교재, 재료비 [월 1만원 지원] 소진시 수익자 부담	백○영 010-6419-8563
독서논술 B			독서 B교실(지혜관 3층)		소○미 010-9476-8081
창의보드 A		14:40~15:20	보드 A교실(지혜관 2층)		이○경 010-3677-7553
창의보드 B			보드 B교실(지혜관 3층)		천○영 010-9134-6697
영어 A	화, 목	13:10~13:50	영어 A교실(지혜관 2층)		안○은 010-8293-3082
영어 B			영어 B교실(지혜관 3층)		백○경 010-6544-1170
한자 A		14:10~14:50	한자 A교실(지혜관 2층)		성○영 010-8932-8941
한자 B			한자 B교실(지혜관 3층)		정○의 010-5572-5428

### Ⅲ. 2025 서일초 늘봄학교 운영

#### 2. 선택형 **교육** 프로그램 운영(1~6학년)

##### 2) 선택형 **교육** 프로그램

가) 프로그램: 15개 프로그램 운영

나) 개설 프로그램:

로봇과학, 바이올린, 영어, 주산, 컴퓨터1, 컴퓨터2  
한자, 방송댄스, 독서와논술, 미술, 바둑, 생명과학  
음악줄넘기, 점핑클레이, 코딩

※ 재량휴업일, 공휴일, 대체 공휴일은 선택형 프로그램 미운영

# Ⅲ.2025 서일초 늘봄학교 운영

## 2. 선택형 **교육** 프로그램(1~6학년)- 유료 프로그램

업체(큰사람아카데미) 위탁운영					
프로그램명	운영 요일	운영시간	장소	수강료 (월)	강사명, 연락처 (교재·재료 사용기간, 금액)
로봇과학	월, 수, 금	13:50~14:30	로봇과학 교실 (지혜관 4층)	31,350원	김○현 010-6788-6008 (5~6개월 99,000~140,000원)
바이올린			바이올린 교실 (진리관 5층 음악실)		이○연 010-5345-9843 (4개월~10개월 5,000~12,000원)
방송댄스			강당 (진리관 2층)		진○린 010-8517-5982 (재료비 없음)
영어		14:40~15:20	영어교실 (웅비관 5층)		이○미 010-9088-4773 (2~3개월 10,800~26,100원)
주산			주산교실 (지혜관 4층)		박○란 010-5124-1600 (1~2개월 10,000~23,000원)
컴퓨터1		15:30~16:10	컴퓨터 1실 (웅비관 2층 컴퓨터실)		조○원 010-5113-1386 (5~9개월 10,800원~14,400원)
컴퓨터2		16:20~17:00	컴퓨터 2실 (웅비관 3층 컴퓨터실)		주○선 010-5154-2028 (4~5개월 8,500원~15,300원)
한자			한자교실 (웅비관 5층 영어실1)		송○란 010-2820-5188 (1개월~1년 6,000원~22,000원)
독서와논술	화, 목	13:10~13:50	독서논술 교실 (웅비관 4층 과학실1)	25,350원	고○레 010-5393-7682 (6개월~1년 8,800~11,000원)
미술			미술교실 (지혜관 4층)		김○미 010-2603-1142 (매월 13,000원)
바둑			바둑교실 (웅비관 5층 영어실1)		신○경 010-5253-3263 (1~4개월 13,000원)
생명과학		14:10~14:50	생명과학 교실 (지혜관 4층)		정○주 010-4702-9685 (매월 18,000원)
음악줄넘기		15:00~15:40	강당 (진리관 2층)		이○은 010-5422-6971 (재료비 없음)
점핑클레이		15:50~16:30	점핑클레이 교실 (웅비관 5층)		김○주 010-4652-4111 (매월 13,000원)
코딩			컴퓨터 1실 (웅비관 2층 컴퓨터실)		박○미 010-9882-9930 (4~6개월 17,800~80,000원)

## Ⅲ. 2025 서일초 늘봄학교 운영

### 3. 선택형 **돌봄** 프로그램 운영(1~2학년)

#### 1) 돌봄 프로그램(늘봄교실)

가) 운영 교실: 늘봄교실1~늘봄교실4 운영(80명)

나) 운영 대상: 저소득, 한부모, 맞벌이 가정 등 돌봄이 필요한 학생 대상

다) 운영 시간: 12:30~17:30까지

라) **맞춤형** 프로그램과 선택형 **돌봄** 프로그램 **동시 선택 가능**

마) 귀가시 **중앙 현관**에서 학생 인계 원칙

# Ⅲ. 2025 서일초 늘봄학교 운영

## 3. 선택형 **돌봄** 프로그램 운영(1~2학년)

### 2) 돌봄 프로그램(늘봄교실) 운영 시간표

시 간	월	화	수	목	금
~12:50	정규수업	정규수업	정규수업	정규수업	정규수업
12:50~13:30		맞춤형 프로그램 미참여 학생 돌봄		맞춤형 프로그램 미참여 학생 돌봄	
13:30~14:10	맞춤형 프로그램 미참여 학생 돌봄	(단체활동) A 프로그램	맞춤형 프로그램 미참여 학생 돌봄	(단체활동) B 프로그램	맞춤형 프로그램 미참여 학생 돌봄
14:20~15:00					
15:00~15:50	간식시간, 기초학습훈련				
15:50~16:30	개인 및 단체활동(독서, 신체활동 등)				
16:30~17:30	자유선택활동, 개인별 정리정돈 및 귀가 지도				