

# 2025학년도 입학 안내

**SEINE** HIGH SCHOOL





## Contents

I. 대학 진학실적 및 교육과정

II. 입학전형

III. 학교생활



# I . 대학 진학실적 및 교육과정

# I. 대학 진학실적 및 교육과정

## • 대학 진학방법



## I. 대학 진학실적 및 교육과정

- 우리학교의 대입 전형 비율 (최근 3년간, 대학진학생 146명 기준)

수시

92 %

정시

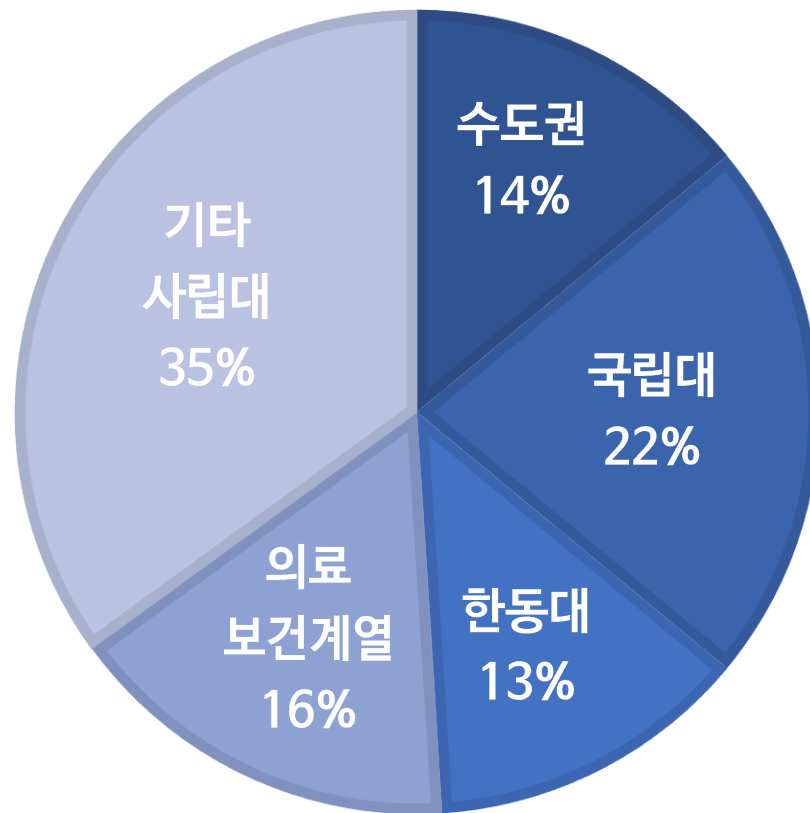
8 %

>

※ (참고) 최근 3년간 졸업생 163명 중 146명(90%) 대학 진학

# I . 대학 진학실적 및 교육과정

## • 대학 진학실적 (최근 3년간, 등록 기준)



수도권 14% (21명)

- 경희대(3), 동국대(2), 명지대(2), 건국대(2), 서강대(1) 등

국립대 22% (32명)

- 전북대(15), 전남대(9), 충남대(3), 충북대(3), 경북대(3) 등

한동대 13% (19명)

의료 및 보건계열 16% (23명)

기타 사립대 35% (51명)

- 전주대, 백석대, 한남대, 목원대 등

# I. 대학 진학실적 및 교육과정

## • 우리학교 교육과정

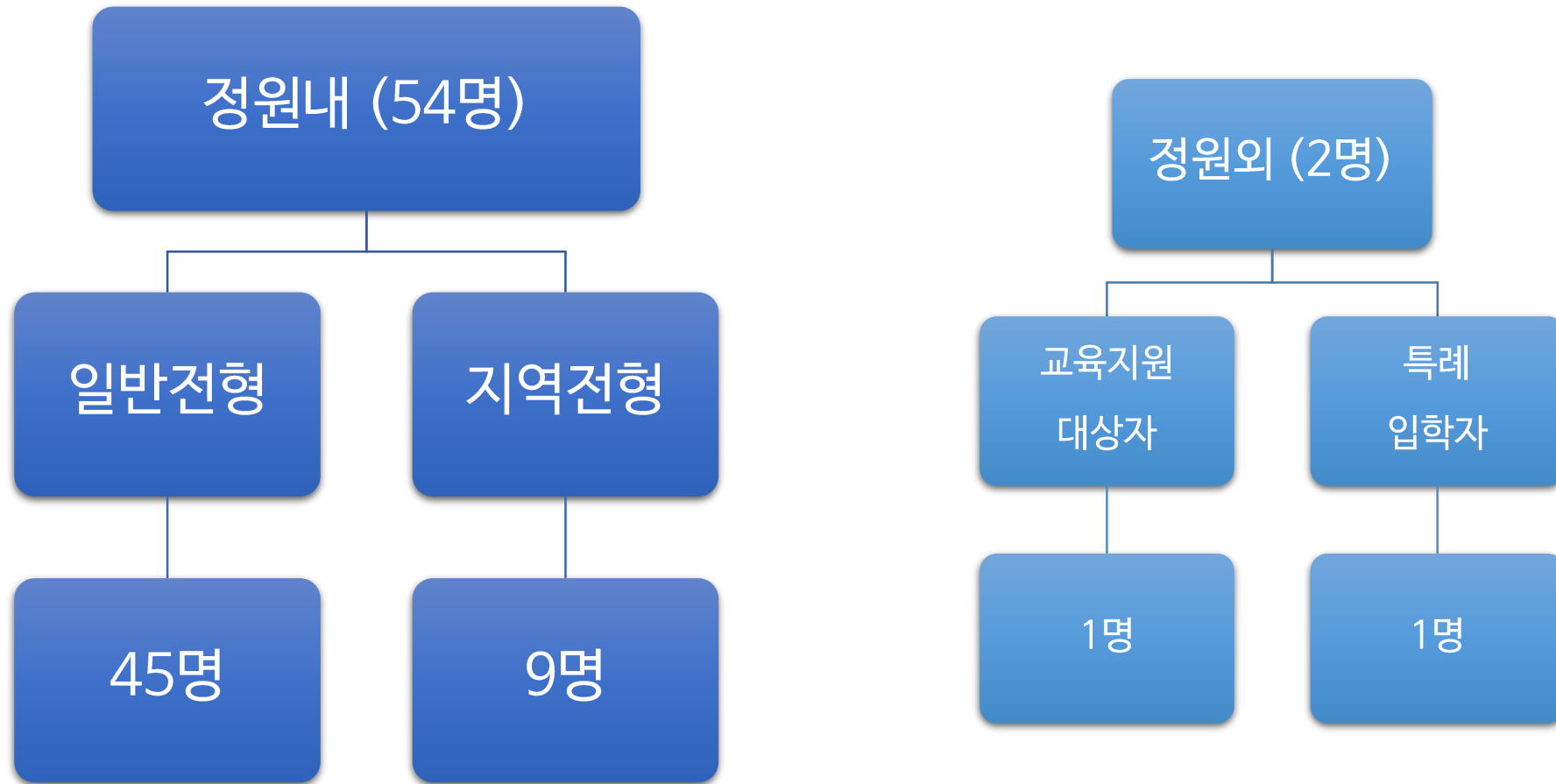
- 2025학년부터 적용되는 개정 교육과정('22 개정)에 맞춰 우리학교 교육과정을 편성

구 분	공통과목	선택과목	특성화과목
과 목 명	공통국어, 공통수학, 공통영어, 통합사회, 통합과학, 한국사	일반, 진로, 융합 ※수능출제과목중심편성	심력훈련, 인간관계, 자기관리, 태권도와생활
개설학년	1학년	2, 3학년	전학년

## II. 입학전형



## II. 입학전형 - 모집인원



## II. 입학전형 - 전형일정

- 원서접수 : 11.20(수) ~ 22(금) 17:00
- 면      접 : 11.26(화)    ※ 면접 전형 시간 발표 : 11.25(월) 13:00
- 최종합격자 발표 : 11.28(목) 10:00

## II. 입학전형 - 지원자격

세인고등학교는 “전국단위 모집학교”

**출신 지역에 관계 없이**

- 중학교 졸업자(예정)이거나,
- 중학교 졸업학력 검정고시 합격자
- 중학교 졸업자와 동등학력이 있다고 인정되는 자

## II. 입학전형 - 원서 접수방법

### ○ 중학교 졸업(예정)자

- **전북소재 졸업예정자**: 중학교에서 나이스 원서작성 프로그램으로 작성 및 제출
- **타 시·도 졸업예정자**: 중학교에서 전북고입전형포털 (<http://satp.jbe.go.kr>)로 작성 및 제출

### ○ 중학교 졸업학력 검정고시 합격자 및 동등학력 인정자

- 접수 기간 중 본교에 직접 방문 접수

## II. 입학전형 - 제출서류 (1/3)

### ○ 중학교 졸업(예정)자 (온라인 제출, 우편 제출 없음)

#### - 공통서류 (전북특별자치도 소재 & 타 시·도)

- ① 입학원서
- ② 학교생활기록부II 사본1부 (원본대조필 필수-스캔 후 파일 첨부로 업로드)

#### - 추가서류 (타 시·도)

- ① 석차연명부 (석차/재적인원 입력, 원본대조필 필수-스캔 후 파일 첨부로 업로드)
  - ☞ 석차연명부가 없을 시 학교생활기록부II 으로 대체

## II. 입학전형 - 제출서류 (2/3)

### ○ 중학교졸업학력 검정고시 합격자 및 동등학력 인정자

#### - 직접 방문 제출 필수

- ① 검정고시 합격증 또는 학력 인정 증명서 1부
- ② 성적증명서 1부
- ③ 주민등록등본 1부 (3개월 이내 발행)
- ④ 증명사진 (JPG파일) ※ USB 저장

## II. 입학전형 - 제출서류 (3/3)

### ○ 정원 외 ※ 전형 전 우리 학교로 사전 문의 요망

#### 1) 교육지원대상자(모집인원 1명)

- 국가유공자 자녀 중 교육지원대상자
- 학교에서 직접 보훈청에 확인

#### 2) 특례입학자(모집인원 1명)

- 외국 또는 군사분계선 이북지역에서 9년 이상 교육
- 부모와 함께 외국에서 2년 이상 재학 후 중학교 1학년 2학기 이후 전 • 편입하여 졸업한 자 (미인정유학일 경우에는 2학년 2학기 전, 편입자부터 허용) ※ 미리 상의바람

## II. 입학전형 - 전형방법 (1/3)

### 1. 전형방법





## II. 입학전형 - 전형방법 (2/3)

### 2. 내신성적(100점) 전형 요소

- 1) (교 과) 교과학습 발달 80%
- 2) (비교과) 출 결 10%
- 3) (비교과) 봉사활동 5%
- 4) (비교과) 행동특성 및 종합의견, 창의적 체험활동 5%

☞ 각종 학교장 표창 수상 여부와 학급, 동아리, 학생회 임원 등

※ “2025학년도 전북특별자치도 고입전형을 위한 중학교 내신성적 산출 지침”에 따름

※ 비교과 영역은 “2024.10.31.”까지 반영함

## II. 입학전형 - 전형방법 (3/3)

### 3. 면접 전형(100점) 평가항목

- 1) 학교이해도 (25점)
- 2) 면학의지 (25점)
- 3) 생활의 각오 (25점)
- 4) 성실성과 의욕 (25점)

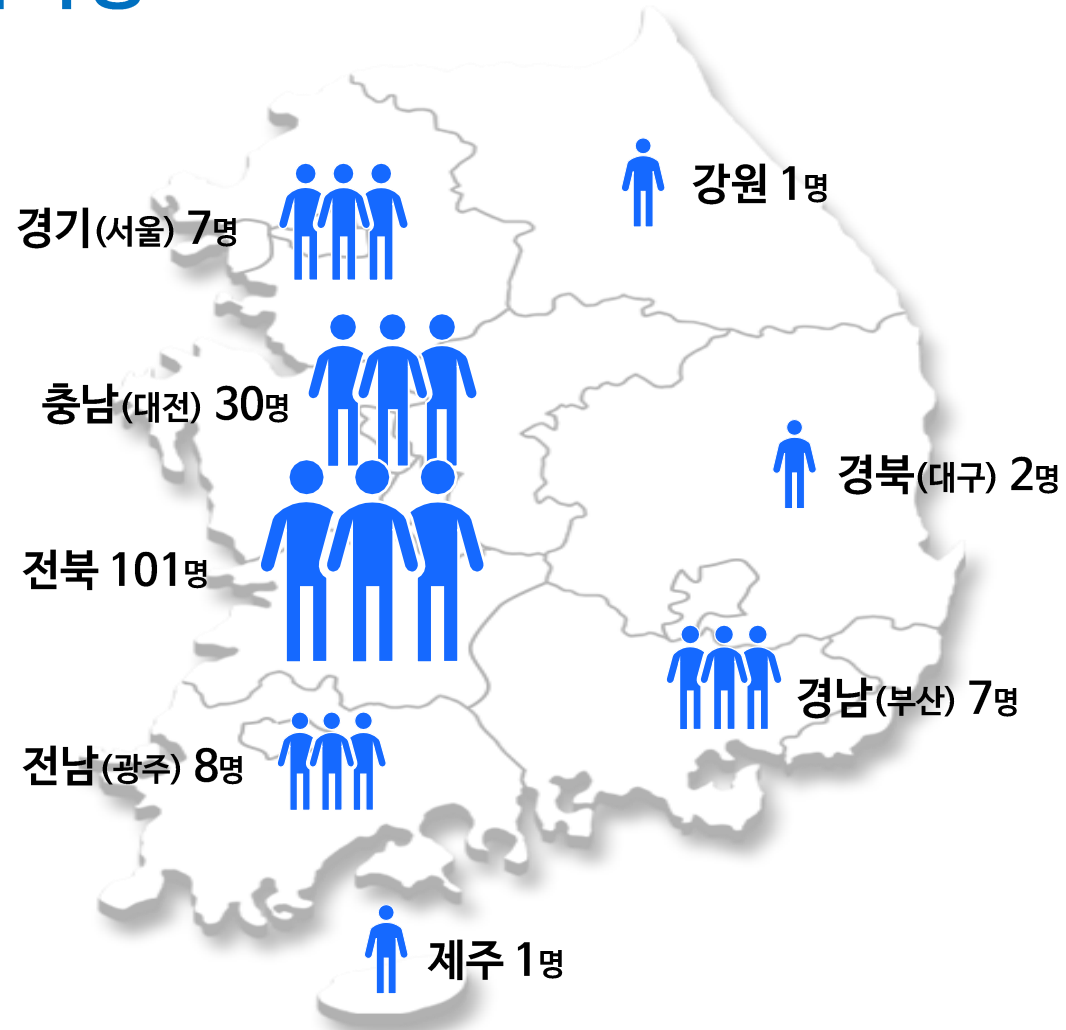
## II. 입학전형 - 불합격 시 타학교 입학가능?

- 본교에 지원한 자는 다른 전기고등학교<sup>1)</sup> (전국)에 지원할 수 없음
  - 이중지원금지! ※ 1) 마이스터고, 특목고, 특성화고, 일반고 전문계열과 예체계열
- 본교에 불합격 시 후기 고등학교인 일반고, 외국어고, 자사고 지원가능
- 본교 합격한 후, 등록포기 시에도 타 학교 지원불가

## Ⅲ. 학교생활

# I . 대학 진학실적 및 교육과정

## • 재학생 출신지역



### Ⅲ. 학교생활 - 학비 안내

- 수 업 료 : 무상 (무상교육)
- 기숙사비 : 30여만원/월 (급식비 포함)
- 기타비용
  - 방과 후 학습비 : 7~15만원/학기 (악기활동비 포함)
  - 체험학습비(해외탐방, 테마학습 등) : 별도 부담

### Ⅲ. 학교생활 - 기숙사 생활

- 한 실에 3~5명 사용(2층 침대 사용)
- 1학기에는 같은 반 친구들과, 2학기에는 같은 학년 친구들과 사용
- 기숙사 생활 지도 : 남녀 사감선생님 (기숙사 학생회 도움)

### Ⅲ. 학교생활 - 평일 하루 일과

#### 방과 전

06:40 아침운동(자율)  
07:40 퇴실 후 아침식사  
08:00 아침기도회(자율)  
08:30 성경말씀, 기도, 묵상공장  
12:40 점심식사  
16:30 청소  
17:00 반별자습, 동아리활동  
17:50 저녁식사, 자유시간

#### 방과 후

19:00 달란트학습 1  
20:00 달란트학습 2  
20:50 자유시간  
21:45 기숙사청소  
22:00 점호  
22:30 부분소등 및 자습  
23:50 1차 자습종료  
00:50 2차 자습종료/완전소등



### Ⅲ. 학교생활 - 귀가 및 귀교

- 월 2회 주말은 전체 귀가, 나머지 주말은 선택 귀가
- 귀가 시 : 차량 운행 (고산/전주, 연무대/ 익산)
- 귀교 시 : 대중교통 이용
  - 연무대에서 19:50 (213번 버스 이용, 1회)
  - 고산에서 12:40, 14:25, 17:45, 20:15 ('상호행' 버스 이용, 4회)

감사합니다.

SEINE HIGH SCHOOL

