

건축물 석면 지도

[옥천초등학교(다목적교실)]

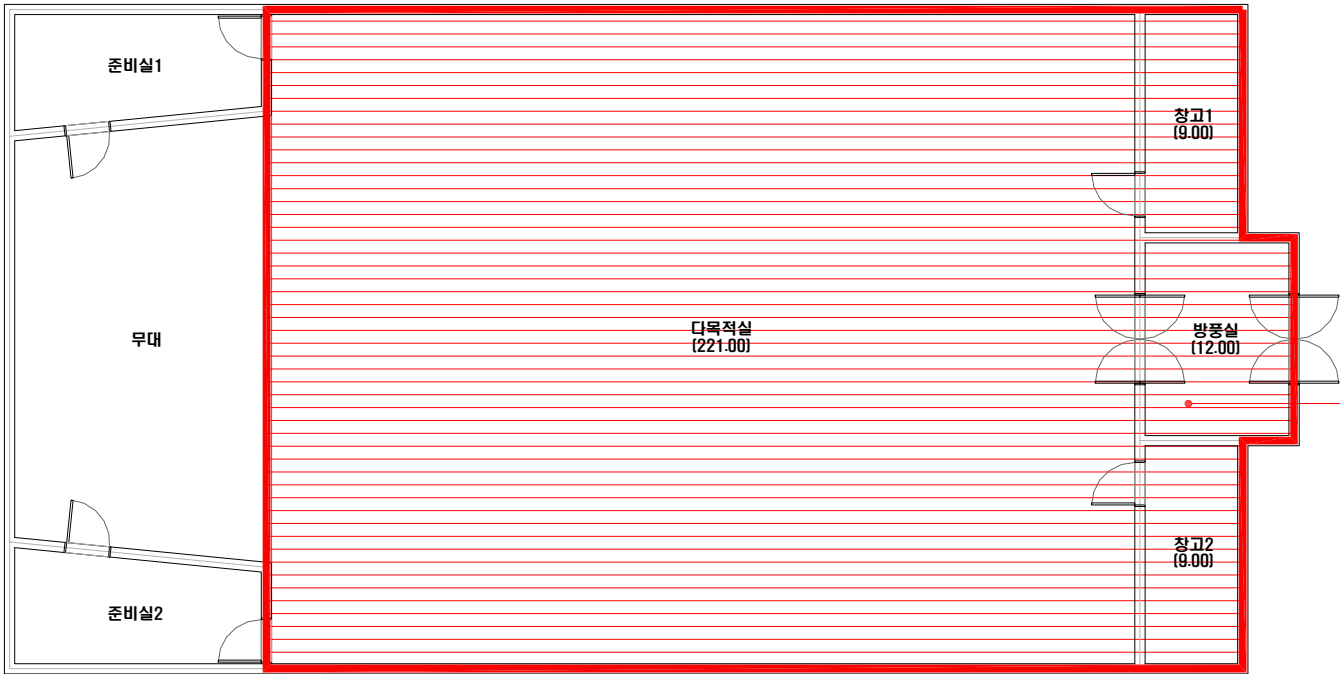
전북 순창군 순창읍 순창6길 33



(주) 알 파 석 면 연 구 소
Alpha an institute

전주시 덕진구 들사평서로 12(덕진동1가)
TEL: (063) 291-8836
FAX: (063) 291-8332

옥천초등학교(다목적교실) 1층



건축자재별 그림 범례

천장재 바닥재

벽재 보온재

배관재 기타물질

폼질재 내화피복재

자봉재 칸막이

비석면

건축자재 인식표

시료 번호

시료 위치 건축자재 (함유율)

석면 함유 시료

시료 번호

시료 위치 건축자재

석면 비함유 시료

건축물 명 : 옥천초등학교(다목적교실)

건축물 소재지 : 전북 순창군 순창읍 순창6길 33

도면번호 : 14-10-13-01

석면 조사 기관 : (주)알파석면연구소

석면 분석 기관 : (주)알파석면연구소

조사일자 : 2014.10.13.

시료 번호	시료 채취 위치	건축 자재	동일 물질 구역	면적(m ²), 부피(m ³), 길이(m)	석면 종류	석면 함유율(%)	위해성 평가 점수	위해성 등급	관리 방안
D-01	1층 방풍실 천장	텍스	1층 창고1, 창고2, 방풍실, 다목적교실 천장	251.00 m ²	백석면	4%	7	낮음	<석면함유 건축자재의 잠재적인 손상 가능성이 낮은 상태> 1)비산성과 손상이 동시에 있는 경우 손상에 대한 보수 2)석면함유 건축자재 또는 설비에 대한 지속적인 유지관리 3) 석면함유 건축자재 또는 설비가 손상되었을 경우 즉시 보수 4)석면함유 건축자재를 인위적으로 손상시키지 않도록 함 5) 전기공사,배선공사등 건축물 유지보수 공사시 석면함유설비 또는 자재가 훼손되어 석면이 비산되지 않도록 작업수행