

건축물 석면 지도

[옥천초등학교(관사)]

전북 순창군 순창읍 순창6길 33

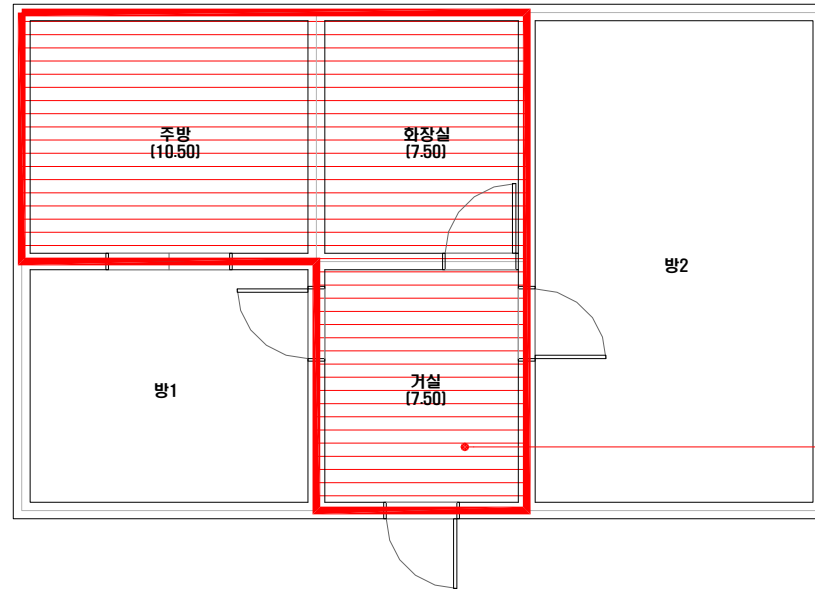


(주) 알 파 석 면 연 구 소

Alpha an institute

전주시 덕진구 들사평서로 12(덕진동1가)
TEL: (063) 291-8836
FAX: (063) 291-8332

옥천초등학교(관사) 1층



C-01
천장 텍스
[백4%]

건축자재별 그림 범례



·건축자재 인식표

시료 번호

시료 위치 건축자재 (양/음)

석면 함유 시료

시료 번호

시료 위치 건축자재

석면 비함유 시료

·건축물 명:
옥천초등학교(관사)

·건축물 소재지:
전북 순창군 순창읍
순창6길 33

·도면번호:
14-10-13-01

·석면 조사 기관:
[주]알파석면연구소

·석면 분석 기관:
[주]알파석면연구소

·조사일자:
2014.10.13.

시료 번호	시료 채취 위치	건축 자재	동일 물질 구역	면적(m ²), 부피(m ³), 길이(m)	석면 종류	석면 함유량(%)	위해성 평가 점수	위해성 등급	관리 방안
C-01	1층 거실 천장	텍스	1층 거실, 화장실, 주방 천장	25.50 m ²	백석면	4%	9	낮음	<석면함유 건축자재의 잠재적인 손상 가능성이 낮은 상태> 1)비산성과 손상이 동시에 있는 경우 손상에 대한 보수 2)석면함유 건축자재 또는 설비에 대한 지속적인 유지관리 3) 석면함유 건축자재 또는 설비가 손상되었을 경우 즉시 보수 4)석면함유 건축자재를 인위적으로 손상시키지 않도록 함 5) 전기공사,배선공사등 건축물 유지보수 공사시 석면함유설비 또는 자재가 훼손되어 석면이 비산되지 않도록 작업수행