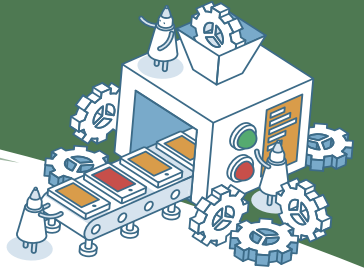


# 한국폴리텍대학 익산캠퍼스

## 2022학년도 일반계고위탁과정 신입생모집



### 일반계고 직업교육 위탁과정이란?

취업을 희망하는 인문계고 재학생이 고등학교 대신 폴리텍에 등교하여 기술교육을 받는 과정 ※「초·중등교육법」에 따른 일반계고등학교 3학년 진급예정자

기술교육하려면 폴리텍! 일반계고 위탁과정 교육도 폴리텍입니다.

▲ 고용노동부산하의  
공공직업교육기관



▲ 교육비용 전액 무료  
(교육훈련비, 생활관비, 식비, 실습복, 교재 등)



▲ 국가기술자격 기능사  
필기시험면제  
(1년과정 교육 70% 이수 후 가능)



▲ 기숙사 무료제공  
(2인 1실/호실별 화장실  
및 샤워실)



- 대한민국을 대표하는 직업교육 중심대학(국책 특수 대학)
  - 국가에서 운영하는 공공직업교육기관으로 믿고 맡길 수 있는 기관
- 교육비용(교육훈련비, 생활관비, 식비, 실습복, 교재) 전액무료, 훈련장려금 지급
- 국가기술자격 기능사 필기시험 면제(1년과정 교육 70% 이수 후 가능)
- 기숙사 시설완비(2인 1실/ 호실별 화장실 및 샤워실)
- 교육훈련 장려금 지급(매월 출석률 80%이상 )
- 취업 · 대학 진학 등 맞춤형 진로지도

### 모집학과 소개

#### 자동화시스템과(자동화시스템제어 직종)

자동화관련 전문지식을 기초로 자동화 기계시스템을 효율적으로 설계·제작하고 운전·유지 및 보수할 수 있는 전문기술인 양성

- 취득자격증 : 공유압기능사, 생산자동화기능사, 전기기능사, 설비보전기능사, 기계정비기능사 등
- 취업분야 : 자동화시스템 유지보수 및 제작, 전기 · 전자 및 기계계열



## 모집학과 및 인원

학과	직종	모집 정원	모집 총원	정시			정시2차			비고
				계	일반	우선	계	일반	우선	
자동화시스템	자동화시스템제어	25	27	27	22	5	0	0	0	위탁별도반

\* 정시2차 모집인원은 정시모집 결과에 따라 조정됨

## 전형일정 및 접수방법

모집차수	원서접수	면접	합격자발표	등록기간
정시	2021.11.01.(월) ~ 2021.12.20.(월)	2021.12.22.(수)	2021.12.24.(금)	2021.12.24.(금) ~ 2021.12.27.(월)
정시2차	2022.01.03.(월) ~ 2022.02.07.(월)	2022.02.09.(수)	2022.02.11.(금)	2022.02.11.(금) ~ 2022.02.14.(월)

결원이 발생될 경우 2022.3.14.(월)까지 자율(추가)모집 시행, 접수일정 등은 우리대학 홈페이지에 별도 공지

### ■ 인터넷접수 :

- 대학 홈페이지(<http://www.kopo.ac.kr/iksan>)

### ■ 방문접수 :

- 접수장소 : 전북 익산시 선화로 579 한국폴리텍대학  
익산캠퍼스 교학처  
- 접수시간 : 매일 09:00~18:00  
(토, 일요일 및 법정공휴일 제외)

### ■ 우편접수

- 접수 마감일 도착분에 한하여 접수 처리함  
- 제출서류 일체를 동봉하여야 하며, 서류 미비한 자는  
해당 항목 미반영

### ■ 원서대 및 전형료 무료

### ■ 면접일 및 면접시간 공지

- 면접시작일 전 대학 홈페이지 및 개별 SMS 공지  
- 면접 불참자는 불합격 처리됨

### ■ 면접전형

- 교육에 필요한 기본소양(지원동기, 취업의지등),  
면접100%반영

### ■ 입학예정일 : 2022.3.2.(수)

## 지원 자격 및 제출서류

구분	지원자격	제출서류
공통사항	■ 「초·중등교육법」에 따른 일반계고등학교 3학년 진급예정 자로서 수료 후 취업을 원하는 비진학 예정자	- 고교생활기록부 - 학교장추천서(해당고교양식) - 학부모취업동의서(홈페이지다운)
우선선발	■ 기초생활수급권자, 장애인복지법에 따른 장애인, 국가유공 자 및 유족·가족	- 대상별 해당증명서

※ 원서접수일 기준 1개월 이내 발급서류만 인정

## 학사일정 및 교육기간

구분	내 용											
	3월	4월	5월	6월	7월	8월	9월	10월	11월	12월	1월	2월
학사일정	1학기					방학	2학기					방학 및 수료

■ 입학확정 후 학사일정 고교 문서발송(학사일정은 상황에 따라 변경될 수 있음)

## 지원자 유의사항

- 합격자 발표 및 등록 안내사항은 대학 홈페이지에 공지하며, 합격자는 등록기간 내 등록처리(미등록시 불합격 처리)
- 한국폴리텍대학 내 타 캠퍼스에 이중등록을 금지하며 전형 종료 후 이중등록 사실이 확인되면 입학을 취소함
- 아래 어느 하나에 해당하는 자는 입학 후라도 합격 또는 입학을 무효로 함
  - 입학원서를 비롯한 각종 제출서류를 위·변조한 사실이 발견된 자
  - 합격 또는 입학한 후라도 사실조화 결과 지원자격 미달인 자
  - 등록기간에 등록을 하지 않은 자, 폴리텍대학 내 이중등록이 된 자
  - 훈련개시일 전일까지 고용보험 상실 처리가 되지 않은 자
  - 기타 부정한 방법으로 합격 또는 입학한 사실이 확인된 자