

◆ 제 17회 ^{Digital} 서울문화예술대학교 미용실기대회 안내문

■ 실기대회종목

구분	경기종목	경기내용	경기 시간	비고
메이크업	바디페인팅	자유주제에 맞는 전신페인팅	90분	마네킹에 시술 (마네킹 제공)
	아트마스크	자유주제에 맞는 페인팅	90분	마스크에 시술 (아트마스크 제공)
네일아트	평면아트	5개 1set	90분	팁5개 시술 (팁 5개 제공)
헤어디자인	헤어커트	지정된 패턴 3가지 중 1개 (당일 선택)	40분	마네킹에 시술
	헤어퍼머넌트 웨이브	지정된 패턴 3가지 중 1개 (당일 선택)	50분	마네킹에 시술

■ 실기대회 심사규정

구분	경기종목	심사기준				
		준비성	기본 테크닉	창작성/주제정확성	예술성/표현성	전체조화 (완성도)
메이크업	바디 페인팅	10	30	20	30	10
	아트마스크	10	30	20	30	10
네일아트	평면아트	10	30	20	30	10
구분	경기종목	심사기준				
		준비성	기본 테크닉	태도	숙련도	전체조화 (완성도)
헤어 디자인	헤어커트	10	20	20	20	20
	헤어퍼머넌트웨이브	10	20	20	20	20

※ 동점자 처리 규정: 공동수상

○ 헤어파트 실기 순서

- 지정된 헤어커트 시행 후 -> 재커트 한 후-> 지정된 헤어퍼머넌트 웨이브 시술

○ 메이크업 파트

- 바디페인팅과 아트마스크 중 당일 지정됨.

■ 수험자 공통 유의사항

- 출전자는 신분증을 반드시 지참해야 합니다.
- 다음 각 항에 해당하는 경우에는 해당 과제를 0점으로 처리합니다.
 - 해당 장비의 조작이 가능하지 않다고 시험위원이 판단을 내린 경우 해당 작업 이후의 요구사항은 진행하지 않으며, 진행 결과에 대한 채점은 0점으로 처리합니다.
- 다음 각 항에 해당하는 경우(부정행위)에는 실격으로 처리합니다.
 - 미완성 작품인 경우(주제와 전혀 연관성이 없을시, 같은 색으로만 30%초과 채색시).
 - 평가의 모든 과제에 응시하지 않은 경우.
 - 수험자 간에 대화를 하는 경우.
 - 타인의 도움을 받거나 주는 경우.
 - 휴대폰 또는 기타 통신기기를 휴대하여 사용하는 경우.
 - 작업이 극히 미숙하여 본인 및 타인에게 위험한 상황을 유발할 수 있는 경우.
 - 장비 조작 미숙으로 시험위원에게 3회 이상 지적을 받거나 정당한 지시에 불응한 경우.
 - 기타 시험과 관련된 부정행위를 하는 경우.
- 모든 제출 자료는 반드시 비번호를 기재한 후 제출합니다
- 시험 시간 종료 후에는 어떠한 작업도 진행하여서는 아니되며, 완성 작품을 제외한 모든 재료 및 주변을 깨끗이 정리하고 퇴실하도록 합니다.

■ 메이크업 부문

○ 수험자 지참공구 목록

종목명			바디페인팅		
일련 번호	지참공구명	규격	단위	수량	비고
1	위생 가운	긴팔 또는 반팔, 흰색	개	1	작업자용 (1회용 불가)
2	브러시 세트	메이크업용	세트	1	
3	스펀지 퍼프	메이크업용	개	필요	미사용제품
4	타월	40*80내외 정도, 흰색	개	필요량	작업대 세팅용
5	소독제	액상 또는 젤	개	1	도구, 피부 소독용
6	탈지면 용기		개	1	뚜껑이 있는 용기
7	탈지면 (미용솜)		개	필요량	
8	면봉		개	필요량	
9	미용티슈		개	필요량	
10	아이섀도우 팔레트	단품제품 지참가능	세트	1	메이크업용
11	디자인용 펜슬		개	1	
12	위생봉투 (투명비닐)		개	필요량	쓰레기처리용, 고정용 테이프 포함
13	아트용 컬러	아쿠아 컬러, 라이닝	세트	1	메이크업용
14	물통		개	1	메이크업용
15	아트용 브러시		세트	1	메이크업용
16	가제	물에 젖은 상태	개	1	거즈, 물티슈 대용가능
17	클렌징 제품 및 도구	클렌징 티슈, 리무버 등	개	필요량	수정용
18	메이크업 팔레트		개	필요양	믹싱용
19	일러스트 (도안)		개	3개	환경, 자연, 일상에 주제에 맞는 디자인

실기고사 시험문제

종목명	바디페인팅	과제명	일상, 자연, 환경 중 무작위로 출제
시험시간	90분	비번호	

1. 요구사항

※ 다음의 요구사항을 시험시간 내에 완성하십시오.

- 가. 수험자의 안전·위생에 유의하고 수험자기 지참한 도면을 참고하여 작품을 시험시간 내에 연출하십시오..
- 나. 메이크업 작업 전 도구 및 손을 소독하십시오.
- 다. 마네킹에 밑그림을 그리시오.
- 라. 도구를 활용하여 채색을 하시오.
- 마. 그라데이션 기법을 활용하여 채색하고 마무리 하시오.

2. 수험자 유의사항

※ 다음 유의사항을 고려하여 요구사항을 완성하십시오.

- 1) 적합한 도구를 사용하십시오.
- 2) 에어브러쉬는 사용하지 마시오.
- 3) 지정하는 제형 이외 (펠, 오브제 등)은 사용하지 마시오..

○ 다음 각 항에 해당하는 경우에는 해당 과제를 0점으로 처리합니다.

- 해당 장비의 조작이 가능하지 않다고 시험위원이 판단을 내린 경우 해당 작업 이후의 요구사항은 진행하지 않으며, 진행 결과에 대한 채점은 0점으로 처리합니다.

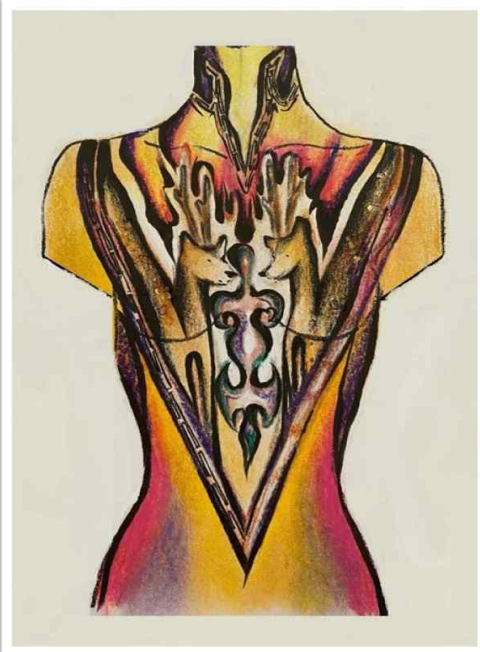
○ 다음 각 항에 해당하는 경우(부정행위)에는 실격으로 처리합니다.

- 미완성 작품인 경우(주제와 전혀 연관성이 없을시, 같은 색으로만 30%초과 채색시).
- 평가의 모든 과제에 응시하지 않은 경우.
- 수험자 간에 대화를 하는 경우.
- 타인의 도움을 받거나 주는 경우.
- 휴대폰 또는 기타 통신기기를 휴대하여 사용하는 경우.
- 작업이 극히 미숙하여 본인 및 타인에게 위험한 상황을 유발할 수 있는 경우.
- 장비 조작 미숙으로 시험위원에게 3회 이상 지적을 받거나 정당한 지시에 불응한 경우.
- 기타 시험과 관련된 부정행위를 하는 경우.

○ 모든 제출 자료는 반드시 비번호를 기재한 후 제출합니다.

자연

바디페인팅 실기 예시 패턴-자연



주제	사슴(영물)
해석	장수의 영물인 사슴을 아름다움과 신비로움으로 표현.

Color Swatch



바디페인팅 실기 예시 패턴 -자연

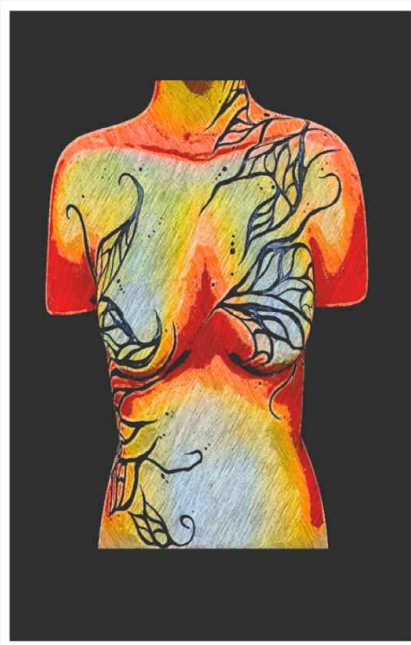


주제	소녀(자연)
해석	"모든 아름다운 미술 작품은 의도적이든 우연적이든 자연의 형태를 닮아야 한다."-존 러스킨-

Color Swatch



바디페인팅 실기 예시 패턴 -자연

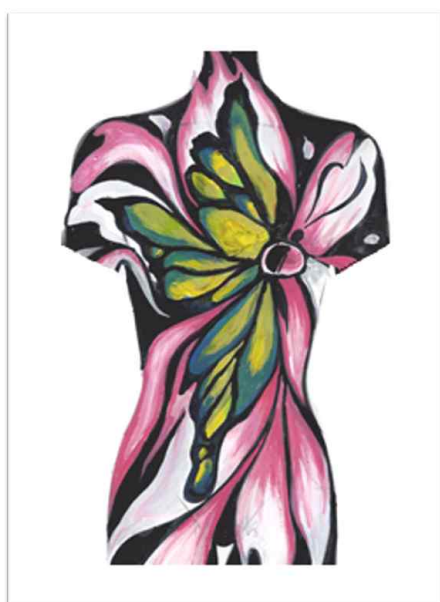


주제	봄의 왈츠 (자연)
해석	계절 중에 봄을 나비의 활동적인 모습을 리듬감 있게 표현

Color Swatch

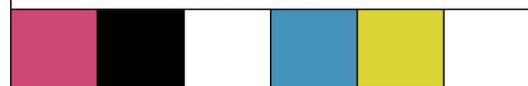


바디페인팅 실기 예시 패턴 - 자연



주제	꽃과 나비(자연)
해석	꽃과 나비 두 소재를 조화롭게 표현

Color Swatch



일상

바디페인팅 실기 예시 패턴-일상



주제	여인(팝아트)
해석	팝아트의 응용하여 다양한 색을 활용하여 표현.

Color Swatch

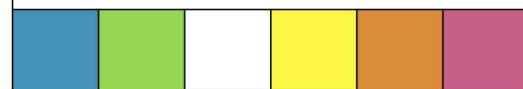


바디페인팅 실기 예시 패턴 - 일상



주제	인어공주
해석	인어 공주 작품을 모티브하여 표현

Color Swatch



환경

바디페인팅 실기 예시 패턴 - 환경



주제	칸딘스키(추상화)
해석	칸딘스키의 미술작품을 모티브로 하여 표현. 

Color Swatch



바디페인팅 실기 예시 패턴 -환경



주제	회익(초현실주의)
해석	인간의 내면세계인 잠재의식과 무의식의 세계를 표현하며, 인간 정신의 해방을 추구하고자 하는 초현실주의를 표현.

Color Swatch



실기고사 시험문제

종목명	아트마스크	과제명	일상, 자연, 환경 중 무작위로 출제
시험시간	90분	비번호	

1. 요구사항

※ 다음의 요구사항을 시험시간 내에 완성하십시오.

- 가. 수험자의 안전, 위생에 유의하고 수험자기 지참한 도면을 참고하여 작품을 시험시간 내에 연출하십시오..
- 나. 메이크업 작업 전 도구 및 손을 소독하십시오.
- 다. 마스크에 밑그림을 그리시오.
- 라. 도구를 활용하여 채색을 하시오.
- 마. 그라데이션 기법을 활용하여 채색하고 마무리 하시오.

2. 수험자 유의사항

※ 다음 유의사항을 고려하여 요구사항을 완성하십시오.

- 1) 적합한 도구를 사용하십시오.
- 2) 에어브러쉬는 사용하지 마시오.
- 3) 지정하는 제형 이외 (펠, 오브제 등)은 사용하지 마시오..

○ 다음 각 항에 해당하는 경우에는 해당 과제를 0점으로 처리합니다.

- 해당 장비의 조작이 가능하지 않다고 시험위원이 판단을 내린 경우 해당 작업 이후의 요구사항은 진행하지 않으며, 진행 결과에 대한 채점은 0점으로 처리합니다.

○ 다음 각 항에 해당하는 경우(부정행위)에는 실격으로 처리합니다.

- 미완성 작품인 경우(주제와 전혀 연관성이 없을시, 같은 색으로만 30%초과 채색시).
- 평가의 모든 과제에 응시하지 않은 경우.
- 수험자 간에 대화를 하는 경우.
- 타인의 도움을 받거나 주는 경우.
- 휴대폰 또는 기타 통신기기를 휴대하여 사용하는 경우.
- 작업이 극히 미숙하여 본인 및 타인에게 위험한 상황을 유발할 수 있는 경우.
- 장비 조작 미숙으로 시험위원에게 3회 이상 지적을 받거나 정당한 지시에 불응한 경우.
- 기타 시험과 관련된 부정행위를 하는 경우.

○ 모든 제출 자료는 반드시 비번호를 기재한 후 제출합니다.

자연

아트마스크 실기 예시 패턴 - 자연



주제	노을빛 밤 (자연)
해석	미국 캘리포니아 해변가에 노을지는 밤하늘 의 다채로운 색을 모티브하여 그라데이션 기법으로 표현..

Color Swatch



아트마스크 실기 예시 패턴 - 자연



주제	가면의 고백(아르누보)
해석	울동적인 섬세함과 유기적인 곡선의 장식 패턴과 식물 지향의 비대칭적 곡선을 자연의 이미지를 표현.

Color Swatch



일상

아트마스크 실기 예시 패턴 - 일상



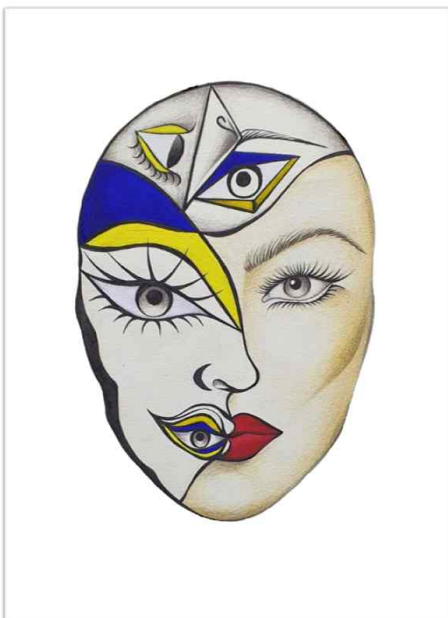
주제	의식의 물결(트렌디 팝아트)
해석	순수예술과 대중예술이라는 이분법적, 위계적 구조를 불식시킴으로 팝아트를 점, 선, 면기법을 통해 표현.

Color Swatch



환경

아트마스크 실기 예시 패턴 - 환경



주제	일상의 지각(큐비즘)
해석	색깔을, 형태를, 움직이는 사물의 운동을, 우리들이 세상의 여러 사물을 보며 해석하는 눈을 입체주의로 표현.

Color Swatch



■ 네일아트 부문

○ 수험자 지참공구 목록

종목명			네일(평면아트)		
일련번호	지참공구명	규격	단위	수량	비고
1	아크릴물감 또는 페인팅 젤		EA	1	
2	위생복	흰색	벌	1	
3	젤램프		개	1	젤을 사용하는 경우
4	탑젤		개	1	젤을 사용하는 경우
5	젤클렌저		개	1	젤을 사용하는 경우
6	물통		개	1	
7	파렛트		개	1	호일대체가능
8	브러쉬		EA	1	여분지참가능
9	팁스탠드		EA	1	여분지참 가능
10	팁스탠드 부착검		개	1	여분지참가능
11	페이퍼타월		장	10	여분지참가능
12	샌딩버퍼		개	1	여분지참가능
13	디펜디쉬		개	1	
14	아트용 스퀘어 롱팁	학교제공	EA	1	1,2,3,4,5호만 사용가능

실기고사 시험문제

종목명	네일	과제명	평면아트
시험시간	90		비번호

1. 요구사항

※ 다음의 요구사항을 시험시간 내에 완성하시오.

- 가. 네일 도구는 작업 내용에 맞게 적절히 사용 할 수 있으며, 젤 또는 물감을 사용한 평면아트로 작업해야 합니다.
- 나. 젤을 사용하는 경우 젤 경화시간을 준수하여 미경화 젤이 남지 않도록 작업해야 합니다.
- 다. 수험자 지참재료 외의 재료를 사용할 수 없으며, 안전수칙을 준수해야 합니다.
- 라. 팁은 시험 시작 전 감독관의 사인을 받은 후 사용합니다.
- 마. 여분의 팁은 사용 가능하나 감독관의 사인이 없는 것은 사용할 수 없습니다.
- 바. 5개 1set이며, 일러스트와 작품의 내용이 일치해야 합니다.
- 사. 일러스트와 주제의 테마를 작성하여 작품제출 시 같이 제출해 주시기 바랍니다.

2. 수험자 유의사항

※ 다음 유의사항을 고려하여 요구사항을 완성하시오.

- 1) 적합한 도구를 사용하시오.
 - 2) 파츠, 스톤, 글리터류 등 물감 또는 페인팅 젤 이외의 재료 사용을 금합니다.
- 다음 각 항에 해당하는 경우에는 해당 과제를 0점으로 처리합니다.
- 해당 장비의 조작이 가능하지 않다고 시험위원이 판단을 내린 경우 해당 작업 이후의 요구사항은 진행하지 않으며, 진행 결과에 대한 채점은 0점으로 처리합니다.
 - 예시문제를 카피한 경우 결과에 대한 채점은 0점으로 처리합니다.
- 다음 각 항에 해당하는 경우(부정행위)에는 실격으로 처리합니다.
- 미완성 작품인 경우
 - 평가의 모든 과제에 응시하지 않은 경우.
 - 수험자 간에 대화를 하는 경우.
 - 타인의 도움을 받거나 주는 경우.
 - 휴대폰 또는 기타 통신기기를 휴대하여 사용하는 경우.
 - 작업이 극히 미숙하여 본인 및 타인에게 위험한 상황을 유발할 수 있는 경우.
 - 장비 조작 미숙으로 시험위원에게 3회 이상 지적을 받거나 정당한 지시에 불응한 경우.
 - 기타 시험과 관련된 부정행위를 하는 경우.
- 모든 제출 자료는 반드시 비번호를 기재한 후 제출합니다.

3. 출제문제예시

- 주제는 바다, 축제, 동화 중 당일 추첨 하여 한가지의 주제를 선정합니다.

3-1. 바다



3-2. 축제



3-3. 동화



<별첨> 아트용 스케어 롱팁



내추럴

■ 헤어 부문

○ 수험자 지참공구 목록

종목명			헤어(커트&퍼머넌트웨이브)		
일련 번호	지참공구명	규격	단위	수량	비고
1	마네킹(통가 발)	18인치	EA	1	
2	마네킹 홀더	책상고정용 (스프링 홀더 가능)	EA	1	
3	위생복	흰색	벌	1	
4	핀셋	커트용	개	5	여분지참가능
5	분무기		개	1	여분지참가능
6	가위		개	1	커트용
7	커트빗		개	1	여분지참가능
8	꼬리빗		개	1	여분지참가능
9	엔드 페이퍼	퍼머넌트웨이브용	장	65	여분지참 가능
10	고무밴드	퍼머넌트웨이브용	개	65	여분지참가능
11	퍼머넌트웨 이브 로드		개	65	3호 10개, 4호 15개, 5호 15개, 6호 15개 7호 10개 (여분지참 가능)

○ 헤어커트

1. 요구사항

※ 다음의 요구사항을 시험시간 내에 완성하시오.

- 가. 요구사항에 따라 블로킹 한 후 젖은 모발상태에서 커트합니다.
- 나. 작업 기법 및 순서를 준수하고, 정확한 빗질과 각도로 커트합니다.
- 다. 제공된 도면과 같은 형태가 이루어지도록 작업합니다.
- 라. 주어진 작업시간(35분)내에 완성하도록 합니다.

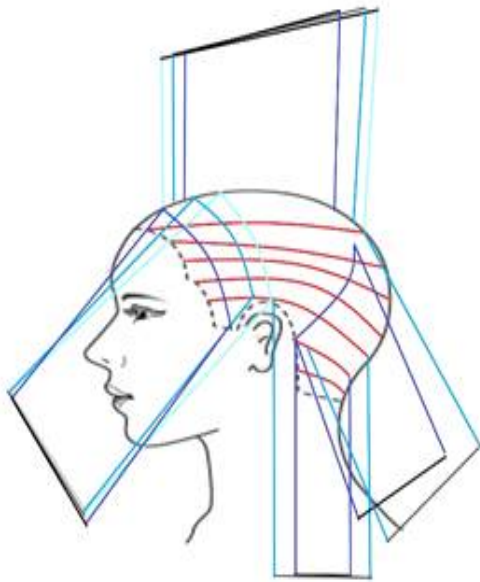
2. 수험자 유의사항

※ 다음 유의사항을 고려하여 요구사항을 완성하시오.

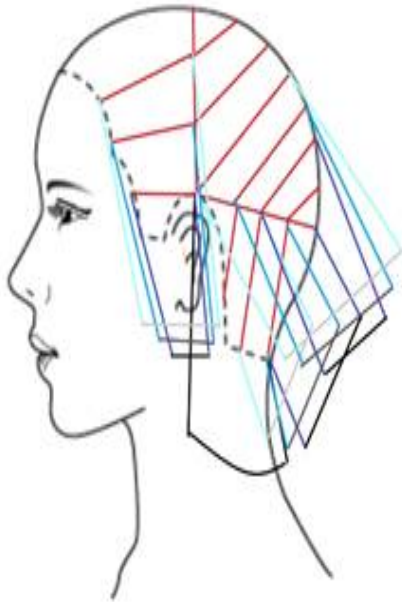
- 1) 적합한 도구를 사용하시오.
- 2) 헤어드라이나 아이론기 사용불가

3. 도면

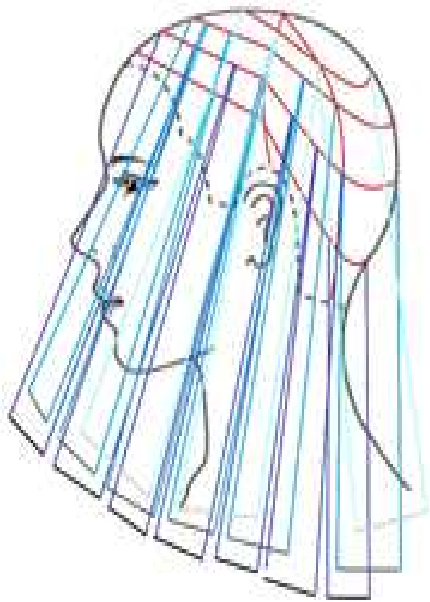
3-1 디자인컷트_1



3-2 디자인커트_2



3-3 디자인컷트_3



○ 헤어퍼머넌트웨이브

1. 요구사항

※ 다음의 요구사항을 시험시간 내에 완성하시오.

가. 재커트(20분)후 완성된 마네킹을 이용하여 헤어 퍼머넌트 웨이브를 작업합니다.

나. 블로킹과 섹션은 와인딩 방향과 베이스 폭 등을 고려하여 나누고 작업합니다.

다. 로드개수는 제시된 수량 이상으로 합니다.

라. 제공된 도면과 같은 형태가 이루어지도록 작업합니다.

마. 주어진 작업시간(35분)내에 완성하도록 합니다.

2. 수험자 유의사항

※ 다음 유의사항을 고려하여 요구사항을 완성하시오.

1) 적합한 도구를 사용하시오.

2) 헤어드라이나 아이론기 사용불가

3. 도면

3-1 디자인퍼머넌트웨이브_1



3-2 디자인퍼머넌트웨이브_2



3-3 디자인퍼머넌트웨이브_3



■ 시상내역

일반부/학생부 시상명	일반부/학생부 시상인원	일반부/학생부 시상내역
대상	1 팀 (전체 최고점자)	총장상/메달 (등록금 1년 전액 면제)
최우수상	각 분야별 1팀	총장상/메달 (등록금 100만원 면제)
금상	각 분야별 1팀	총장상 (등록금 80만원 면제)
은상	각 분야별 1팀	총장상 (등록금 50만원 면제)
동상	각 분야별 2팀	총장상 (등록금 30만원 면제)
장려상	각 분야별 약간명	총장상
작품상	각 분야별 약간명	총장상

※ 장학금은 본 대학 신입학 시 적용

(참가신청서)

제17회 ^{Digital} 2021 서울문화예술대학교 미용실기대회
참가원서

접수번호	※	참 가 구 분	<input type="checkbox"/> 학생부 <input type="checkbox"/> 일반부
성 명	(한글)	주민등록번호	
소속 학교 및 기관		전 화 번 호	
주 소			
참가종목 (종목에 ○ 체크)			
메이크업	네일아트		헤어디자인
바디페인팅 or 아트마스크	평면아트		헤어커트&헤어퍼머넌트웨이브 헤어퍼머넌트웨이브

※ 란은 기재하지 않습니다.

위 본인은 대회 규정을 준수할 것을 서약하며
상기내용과 같이 참가하고자 신청합니다.

년 월 일

응시자 성명 : (인)

추 천 자 : (인)

^{Digital}
서울문화예술대학교 총장 귀하

제17회 ^{Digital} 서울문화예술대학교 미용실기대회 접수증 (참가자용)			
접 수 번 호			
참가구분	<input type="checkbox"/> 학생부 <input type="checkbox"/> 일반부	참가부분	<input type="checkbox"/> 메이크업 <input type="checkbox"/> 네일 <input type="checkbox"/> 헤어디자인
성 명		참가종목	
시 험 시 간			