



# 오미크론에 대응하는 즐거로운 학교생활

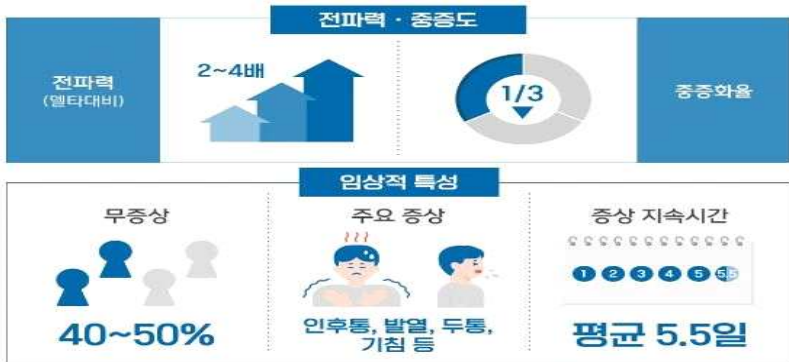


순창제일고등학교



스파이크 단백질  
유전자 변이  
32개

# 오미크론(OMICRON) 변이 특성



※ 출처 : 코로나바이러스감염증-19 대응 지침

# 오미크론(OMICRON) 변이 특성

**\*\* 임상적 특성 :** 무증상이 40~50%, 유증상자의 주요증상은 인후통, 발열, 두통, 기침 등이며 대부분 경증

오미크론변이바이러스



**\* 2021년 11월 9일 새롭게 발견된 SARS-CoV-2의 변이 (전파력) 감염재생산지수 10이상 추정,**

**델타 대비 전파력 2~4배 ( 평균 잠복기는 4.2~5.5일)**

**(중증화율) 오미크론 변이 중증화율은 0.45%,**

**치명률은 0.22% 수준으로**

**델타대비 각각 1/3배로 낮음.**

# 새학기 학교 방역의 모든 것

미리 확인하고 안전하게 등교하자!



# 오미크론 대응 국민행동수칙

## 오미크론 대응 국민행동수칙



예방접종  
적극 참여하기

미 접종자는  
신속히 접종 받기



3일 일패·일집·일전  
환경에서 보건용  
마스크 KF80, KF94 쓰기

감염취약시설 방문 시  
KF80, KF94 마스크 권장

예방접종을 받았어도  
마스크 착용하기

하루 3번, 10분이상  
문과 창문을 열어 환기하기



대면 접촉 줄이기

사적모임 자제

다중이용시설 이용은 짧게

대화 시 마스크 착용

※ 출처 : 오미크론 대응 국민행동수칙(질병관리청)

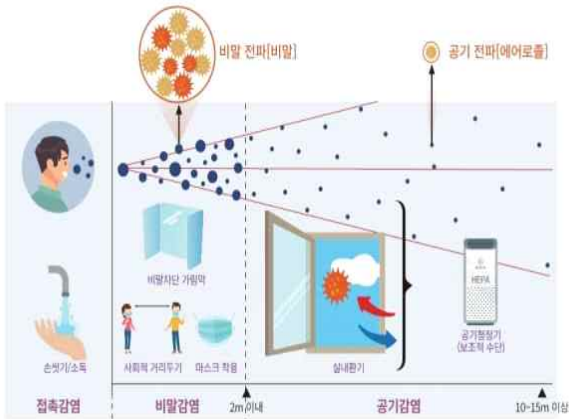
# 오미크론 대응 학교 방역관리 [1]

 <b>코로나19 정보 확대</b>	코로나19 기본 정보 제공	 <b>오미크론 변이 맞춤형 정보 제공</b> <small>※ 오미크론 변이 특성, 방역수칙 교육자료 등</small>
 <b>마스크 착용 기준 강화</b>	보건용, 면마스크, 비말차단용 등 자율착용	 <b>보건용 마스크 (KF80 이상) 착용 권고</b>
 <b>환기 강화</b>	수업 전·후 수시환기	 <b>창문 상시개방</b> (기상상황 고려)
 <b>자가진단 항목 개선</b>	코로나19 임상증상 및 검사·격리 관련 4개 문항	 · 신속항원검사(자가진단) 관련 문항 추가(총 5개문항) · 오미크론 상황 반영 및 문항 가독성 개선



# 오미크론 대응 - 환기 강화

- \* 5마이크로미터 이상의 비말  
5마이크로미터 이하의 에어로졸
- \* 코로나19는 공기중 3시간, 스테인레스에서 2일간 생존가능(출처:NEJM,2000)
- 접촉 및 비말감염 방지를 위해  
**소독, 사회적거리두기, 마스크 착용** 등이  
유효한 수단
- 건물내 집단감염 및 에어로졸에 의한 공기감염  
예방을 위해서는 **환기**가 필수적 수단



\* 활동량에 따라 호흡량(바이러스 배출량)이 증가하므로, 체육시설 및 다수가 모여있어 호흡량이 많은 장소는 공기전파 감염위험도가 높음.

→ 환기량(자연환기 또는 기계환기)이 커질수록 공기전파 감염위험도가 낮아지며, 10분 내외의 자연환기 시, 오염물질 농도 및 공기전파 감염위험도 1/3로 감소

\* 자연환기(또는 기계환기설비)를 활용하여 실내공간에서 발생한 바이러스 등 실내 유해물질 제거

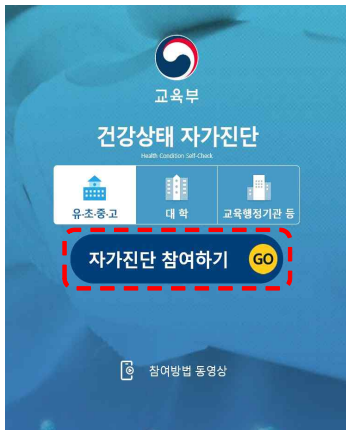
- 창문 및 출입문을 개방하고 선풍기 및 환기설비 등으로 환기량 극대화
- 공기청정기 활용시 유해물질 제거에 보조적인 도움

\* 기상상황을 고려하여 창문은 복도창문과 맞통하여 상시 개방이 필요!!





# 오미크론 대응 - 자가진단 항목 개선



클릭 후  
설문참여

확진자 아닌 이상  
클릭하지마세요

참여자 목록

※ ( )에는 참여시간과 로그인 계정이 표시됩니다.



# 오미크론 대응 - 자가진단 항목 개선

※ 이 설문지는 코로나-19 감염예방을 위하여 귀하의 건강 상태를 확인하는 내용입니다.

※ 설문에 성실하게 응답하여 주시기 바랍니다.

1. 귀하는 현재 코로나19가 의심되는 아래의 임상증상\*이 있나요?

\* 주요 임상증상 : 발열(37.5°C), 기침, 호흡곤란, 오한, 근육통, 두통, 인후통, 후각·미각소실

※ 단 학교에서 선별진료소 검사결과(음성)를 확인 후 등교를 허용한 경우, 또는 선천성질환·만성질환(천식 등)으로 인한 증상인 경우 '아니오'를 선택하세요

☒ 아니요 ☐ 예

2. 귀하는 오늘 신속항원검사(자가진단)를 실시했나요?

☒ 검사하지 않음 ☐ 음성 ☐ 양성

3. 귀하 또는 동거인이 PCR 검사를 받고 그 결과를 기다리고 있나요?

☒ 아니요 ☐ 예

4. 귀하는 보건소로부터 밀접접촉자로 통보받아 현재 자가격리 중인가요?

☒ 아니요 ☐ 예

5. 귀하의 동거인 중 재택치료가 있어 공동격리인으로 지정되어 현재 자가격리 중인가요?

☒ 아니요 ☐ 예

제출 / Submit



건강상태 자가진단

처음으로



로그인  
Login



진단참여  
Check



결과확인  
Results

참여자추가  
Add User



공지사항  
Notice



알림조회  
Message



학교방역  
수칙안내

COVID-19 Safety and  
Quarantine Guidelines

자가진단키트  
사용법

COVID-19 Self-Test

추가설문  
Extra Survey



참여자 목록

※ ( )에는 참여시간과 로그인 계정이 표시됩니다.



미참여



순창제일고등학교



방역기관  
통보내역

# 오미크론 대응 학교 방역관리 [2]

## 취약시설 관리 강화



급식실

- 칸막이 설치
- 지정좌석제 운영  
(개인별 또는 학급별 등)



체육관

- 2개 학급  
초과 수업 지양
- 마스크 상시 착용 등



양치실

- 양치시설(수도꼭지)  
일정 개수 이상  
동시 사용 금지

**제발!**



**붙어있지 말기!**

**대화자제하기!**

# 오미크론 대응 학교 방역관리 [3]

## 신속항원검사 지원

전국 유·초·중·고 학생 / 교직원 대상 자가검사키트 무료 제공

	대상	키트 지급	
 3월	모든 학생	총 9개	3월 1주 ) 3월 2주~5주 주당 개인 1개씩    주당 개인 2개씩
	교직원	총 4개	3월 2주부터 주당 1인 1개씩 

- 검사는 일요일 저녁과 수요일 저녁, 등교 전 가정에서 실시 (조정가능, 학교 별도 안내 예정)
- 자율방역 취지에 맞게 검사 권고 (의무사항 아님)

## 현장 이동형 PCR 검사



교내 확진자 발생 시 추가 감염 차단 및 학생·교직원  
검사 지원을 위해 시·도교육청별 **현장 이동형 PCR 검사 도입**

# 오미크론 대응 - 신속항원(자가진단키트)검사(1)



지금부터  
코로나19 자가검사키트에 대해  
쉽게 설명해 드릴게요

# 오미크론 대응 - 신속항원(자가진단키트)검사(2)

\* 신속항원검사(자가진단키트)는 언제 검사하면 되나요?

1. 3월 한달간은?

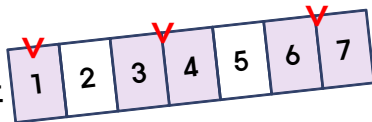
- 1주에 2회 분량의 자가진단 키트를 배부합니다.



수요일과 일요일 저녁에 가정에서 자가진단키트 검사 후 결과에 따라 등교여부 결정.

2. 밀접접촉으로 인한 신속항원검사를 진행하게 된다면?

- 1주에 3회 검사를 실시합니다.

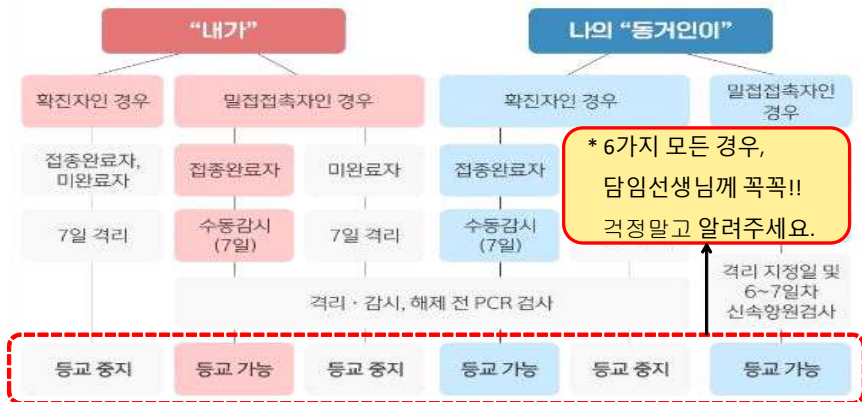


밀접접촉 분류 당일, 2~3일 경, 6~7일 경 3회 실시 후  
결과에 따라 등교여부 결정.

# 오미크론 대응 학교 방역관리 [4]

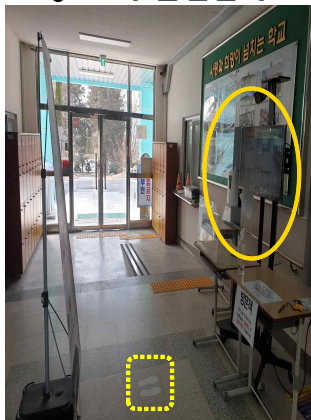
## 등교 기준

방역당국 기준을 토대로 상황별 격리기간에 따른 등교기준 보완



# 우리 학교 방역관리 [5]

## 등교 시 발열검사



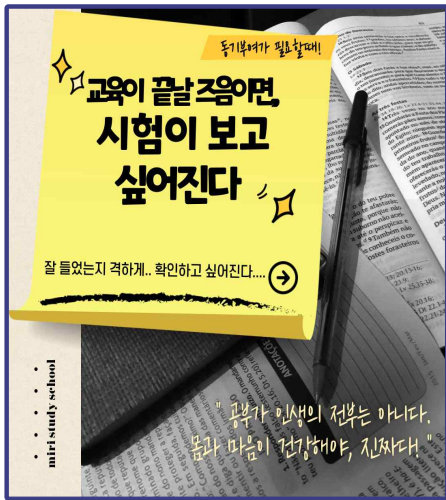
## 급식 전 발열검사



## 학급 내 방역지킴Zone







할일을 눈앞에 산더미처럼 쌓아 놓으니  
더 하기 싫어진다



## Quiz 1.

## 마스크 착용에 관한 퀴즈 ○ ×

\* 오미크론에 대응하는 새로운 학교 방역체계의 일환으로 마스크 착용  
기준이 보건용, 면마스크, 비말차단용 등 자율착용으로 강화되었다.

정  
답



보건용, 면마스크,  
비말차단용 등  
자율착용



# 팔호 채워넣기 퀴즈 Quiz 2.

\* 접촉 및 비말감염 방지를 위해 ( **소독** ), ( **사회적 거리두기** ),  
( **마스크 착용** ) 등이 유효한 수단이 되며,

건물 내 집단 감염 및 에어로졸에 의한 공기감염 예방을 위해서는  
( **환기** )가 필수적 수단이 된다.

Tip. 환기의 방법은 맞통풍이 필수입니다. **교실내 창문과 복도창문!**

# Quiz 3. 신속항원검사에 관한 퀴즈

- \* 3월 개학이 시작되면서, 학생 및 교직원은 신속항원검사가 도입되었다.  
3월부터 학생은 밀접접촉 또는 일반 등교와 상관없이 일주일에 한번씩만  
자가진단키트를 이용한 신속항원검사를 실시하면 된다.

**정답** 3월 한달간 일반 등교 학생 전체는 1주에 2회(일요일, 수요일 저녁)  
자가진단 키트 검사를 실시하며 밀접접촉으로 인한 신속항원 검사는  
일주일에 3회의 검사를 실시하며 그 결과에 따라 등교여부 결정.

# 교내취약시설 방역 퀴즈 *Quiz* 4.

\* 오미크론 대응 학교 내 취약시설 급식실, 체육관, 양치실을 대상으로 방역관리 강화가 시행되지만, 교내 여건에 따라 각각의 시설에서 친구와 밀접접촉이나 마스크를 벗은 채 밀집하여 양치하는 행동 등은 예외가 될 수 있다.

정

답

체육관 등에서 **마스크 상시 착용**을 해야하며 **양치시설(수도꼭지)** **일정 개수 이상 동시 사용이 금지**. 밀집, 밀접 접촉 금지 및 마스크를 벗은 채 대화는 최대한 자제해주세요.

# Quiz 5. 자가진단키트 사용에 관한 퀴즈

\* 자가진단 키트에 포함된 면봉으로 검체 채취를 할 때는 되도록이면 비강 깊숙한 곳에서 하는 것이 바이러스 검출에 더 용이하므로 되도록 깊숙이 넣는 것이 바람직하다.

정

답

검체 채취 시, 면봉으로 양쪽 콧구멍 안쪽표면(비강 내) 에 1.5~2cm 가량 넣고 10회 정도 등글게 문질러준다. 그 후 검체추출액이 포함된 튜브에 넣고 10회이상 저어준뒤 튜브로 면봉을 쥐어짜듯 빼내준다.

# 자가진단키트 검사에 관한 퀴즈 Quiz 6.

\* 오미크론 유행 시기, 안전한 등교활동을 위해 3월 둘째주부터는 자가진단키트를 2세트씩 학교에서 준다고 한다. 검사는 언제하면 될까?

- ① 2세트는 2일분량으로 월,화 이틀간 연속검사로 등교여부를 결정한다.
- ② 2세트는 2일분량으로 주말동안 연속검사로 등교여부를 결정한다.
- ③ 2세트는 2일분량으로 금,월 이틀간 연속검사로 등교여부를 결정한다.
- ④ 2세트는 2일분량으로 수,일요일 저녁 검사 후 등교여부를 결정한다.
- ⑤ 2세트는 2일분량이므로 비싸고 요즘 구할 수 없으므로 잘 보관했다가 추후 밀접접촉이나 응급상황시에 검사를 실시하도록 한다.

# 감염병 예방의 끝판왕 - 손씻기 6단계

## 올바른 손씻기 6단계



손바닥



손가락 사이



손등



엄지 손가락



두 손 모아



손뼉 밑

- 끝 -