

건축물 석면 지도

[순창중앙초등학교(급식소동)]

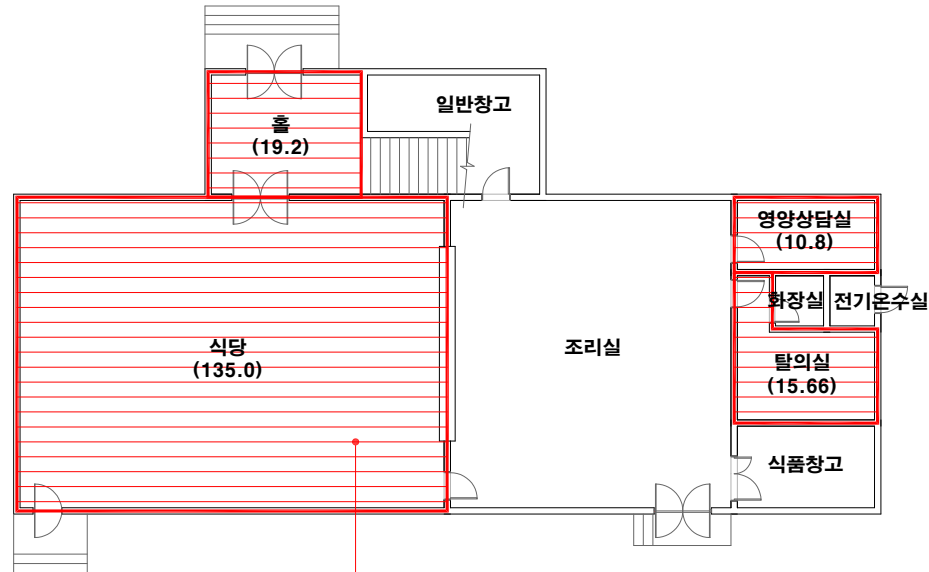
전북 순창군 순창읍 장류로 385



(주) 알 파 석 면 연 구 소
Alpha an institute

전주시 덕진구 들사평서로 12(덕진동1가)
TEL: (063) 291-8836
FAX: (063) 291-8332

순창중앙초등학교(급식소동) 1층



C-01
천장 텍스 (백4%)

건축자재별 그림 범례



*건축자재 인식표

시료 번호
시료 위치 건축자재 (함유물)
석면 함유 시료

시료 번호
시료 위치 건축자재
석면 비함유 시료

*건축물명 : 순창중앙초등학교 (급식소동)
*건축물소재지 : 전북 순창군 순창읍 장류로 385
*도면번호 : 14-10-24-01

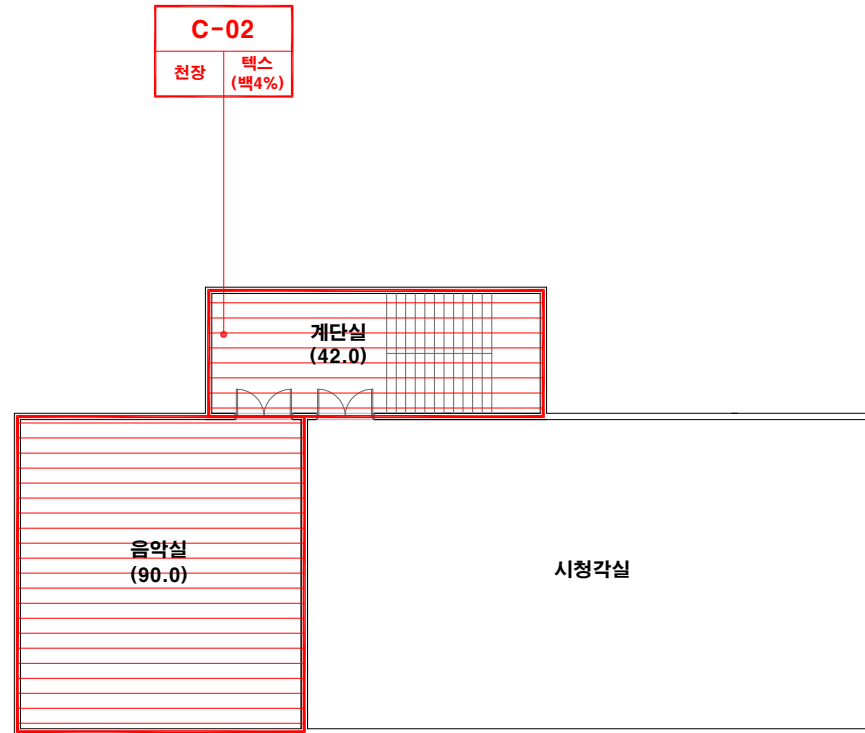
*석면조사기관 : (주)알파석면연구소

*석면분석기관 : (주)알파석면연구소

*조사일자 : 2014.10.24.

| 시료 번호 | 시료 채취 위치 | 건축 자재 | 동일 물질 구역 | 면적(m ²), 부피(m ³), 길이(m) | 석면 종류 | 석면 함유량(%) | 위해성 평가 점수 | 위해성 등급 | 관리 방안 |
|-------|----------|-------|-------------------------|---|-------|-----------|-----------|--------|---|
| C-01 | 1층 식당 천장 | 텍스 | 1층 식당, 홀, 영양상담실, 탈의실 천장 | 180.66 m ² | 백석면 | 4% | 8 | 낮음 | <석면함유 건축자재의 잠재적인 손상 가능성이 낮은 상태> 1)비산성과 손상이 동시에 있는 경우 손상에 대한 보수 2)석면함유 건축자재 또는 설비에 대한 지속적인 유지관리 3) 석면함유 건축자재 또는 설비가 손상되었을 경우 즉시 보수 4)석면함유 건축자재를 인위적으로 손상시키지 않도록 함 5) 전기공사, 배선공사 등 건축물 유지보수 공사시 석면함유설비 또는 자재가 훼손되어 석면이 비산되지 않도록 작업수행 |

순창중앙초등학교(급식소동) 2층



건축자재별 그림 범례



*건축자재 인식표

시료 번호
시료 위치 건축자재 (함유율)
석면 함유 시료

시료 번호
시료 위치 건축자재
석면 비함유 시료

*건축물명 : 순창중앙초등학교 (급식소동)
*건축물소재지 : 전북 순창군 순창읍 장류로 385
*도면번호 : 14-10-24-02

*석면조사기관 : (주)알파석면연구소

*석면분석기관 : (주)알파석면연구소

*조사일자 : 2014.10.24.

| 시료 번호 | 시료 채취 위치 | 건축 자재 | 동일 물질 구역 | 면적(m ²), 부피(m ³), 길이(m) | 석면 종류 | 석면 함유량(%) | 위해성 평가 점수 | 위해성 등급 | 관리 방안 |
|-------|-----------|-------|----------------|---|-------|-----------|-----------|--------|--|
| C-02 | 2층 계단실 천장 | 텍스 | 2층 계단실, 음악실 천장 | 132.0 m ² | 백석면 | 4% | 7 | 낮음 | <석면함유 건축자재의 잠재적인 손상 가능성이 낮은 상태> 1)비산성과 손상이 동시에 있는 경우 손상에 대한 보수 2)석면함유 건축자재 또는 설비에 대한 지속적인 유지관리 3) 석면함유 건축자재 또는 설비가 손상되었을 경우 즉시 보수 4)석면함유 건축자재를 인위적으로 손상시키지 않도록 함 5) 전기공사, 배선공사등 건축물 유지보수 공사시 석면함유설비 또는 자재가 훼손되어 석면이 비산되지 않도록 작업수행 |