

산서중학교

# 2022 개정 교육과정과 고교학점제 도입에 따른 학교생활의 변화

산서중고등학교 교사 이은초

# 목차

- 1 2022 개정 교육과정과 고교학점제
- 2 2022 개정 교육과정과 고교학점제 도입으로 인한 변화
- 3 고등학교 선택 시 고려사항(최근 대입 경향)
- 4 고교학점제에 대비하는 산서고등학교

**1**

# **2022 개정 교육과정과 고교학점제**

## [2022 개정 교육과정]

### 추진배경 1 | 사회적 변화에 대응하기 위한 미래 교육 준비

#### 디지털 대전환

- ✓ 4차 산업혁명과 인공지능 기술의 발전을 통한 사회적 대전환
- ✓ 국가 발전을 위한 미래인재 양성의 중요성  
(인공지능 기초소양 교육 등)
- ✓ 미래 사회의 불확실성에 대한 대응(창의력 함양 등)

#### 포스트 코로나 시대

- ✓ 지속가능발전 교육 준비(기후 및 환경교육 + 민주시민교육)
- ✓ 디지털 전환에 의한 교육 환경 변화 대응 및 교육 격차  
심화 현상에 대한 대응
- ✓ 존중과 배려 및 포용의 공동체적 가치 강화에 대한 요구

\* 미래 교육 준비를 위한 국제적 동향의 점검과 반영: OECD 미래교육 2030 등

### 추진배경 2 | 현재의 '교육문제' 개선 요구



**개별화 맞춤형 교육에 대한 요구**  
(고교학점제 등 미래 교육 정책 준비)



**분권화 및 자율화 강화에 대한 요구**



**학습 격차 완화 요구 등**

# 1. 2022 개정 교육과정과 고교학점제

## [2022 개정 교육과정]



# 1. 2022 개정 교육과정과 고교학점제

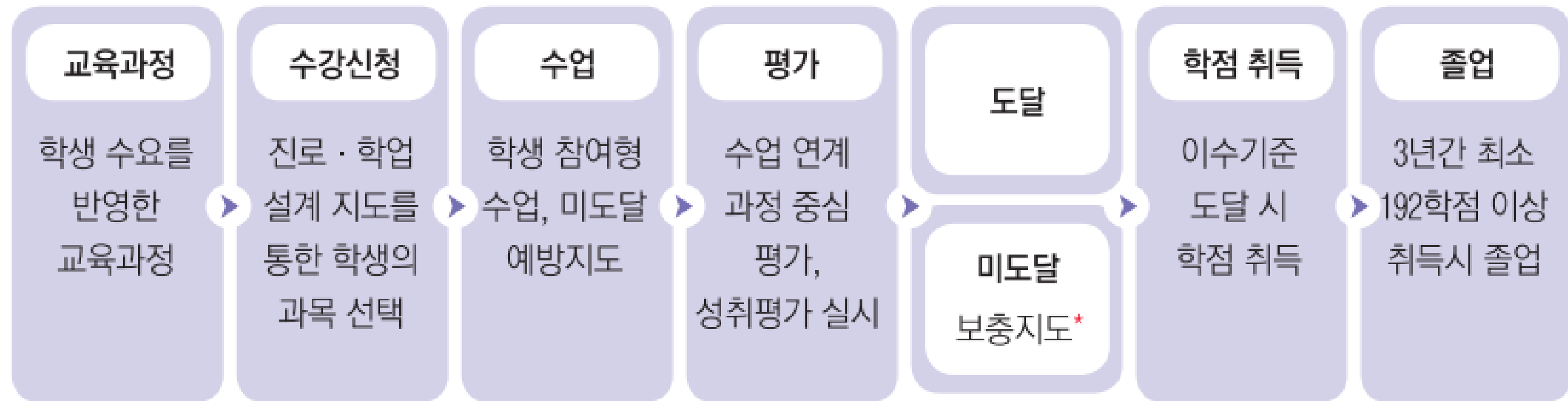
## 2022 개정 교육과정의 보통 교과

※ 수능 출제 과목  
※ 석차등급(상대평가) 미산출 과목: 5등급 성취도만 산출, 3등급 성취도만 산출, P/F로 산출

교과 (군)	공통과목 (기초소양)	선택 과목		
		일반선택 (학문별 주요내용)	진로선택 (심화과목)	융합 선택 (교과융합, 실생활응용)
국어	공통국어1 공통국어2	화법과 언어, 독서와 작문, 문학	주제 탐구 독서, 문학과 영상, 직무 의사소통	독서 토론과 글쓰기, 매체 의사소통, 언어생활 탐구
수학	공통수학1 공통수학2	대수, 미적분 I , 확률과 통계	기하, 미적분 II, 경제 수학, 인공지능 수학, 직무 수학	수학과 문화, 실용 통계, 수학과제 탐구
	기본수학1 기본수학2			
영어	공통영어1 공통영어2	영어 I , 영어 II,	영미 문학 읽기, 영어 발표와 토론, 심화 영어, 심화 영어 독해와 작문, 직무 영어	실생활 영어 회화, 미디어 영어, 세계 문화와 영어
	기본영어1 기본영어2	영어 독해와 작문		
사회 (역사/ 도덕 포함)	한국사1 한국사2	세계시민과 지리, 세계사, 사회와 문화, 현대사회와 윤리	한국지리 탐구, 도시의 미래 탐구, 동아시아 역사 기행, 정치, 법과 사회, 경제  윤리와 사상, 인문학과 윤리, 국제 관계의 이해	여행지리, 역사로 탐구하는 현대 세계, 사회문제 탐구, 금융과 경제생활, 윤리문제 탐구, 기후변화와 지속가능한 세계
	통합사회1 통합사회2			
과학	통합과학1 통합과학2	물리학, 화학, 생명과학, 지구과학	역학과 에너지, 전자기와 양자, 물질과 에너지, 화학 반응의 세계, 세포와 물질대사, 생물의 유전, 지구시스템과학, 행성우주과학	과학의 역사와 문화, 기후변화와 환경생태, 융합과학 탐구
	과학탐구실험1 과학탐구실험2			
기술·가정 /정보		기술·가정	로봇과 공학세계, 생활과학 탐구	창의 공학 설계, 지식 재산 일반, 생애 설계와 자립, 이동발달과 부모
		정보	인공지능 기초, 데이터 과학	소프트웨어와 생활
제2외국어 /한문		독일어, 프랑스어, 스페인어, 중국어, 일본어, 러시아어, 아랍어, 베트남어	독일어 회화, 프랑스어 회화, (...) 베트남어 회화 심화 독일어, 심화 프랑스어, (...) 심화 베트남어	독일어권 문화, (...) 베트남 문화  * 8개 언어 모두 각각의 회화/심화/문화 과목 포함
		한문	한문 고전 읽기	언어생활과 한자
체육		체육1, 체육2	운동과 건강, 스포츠 문화, 스포츠 과학	스포츠 생활1, 스포츠 생활2
예술		음악, 미술, 연극	음악 연주와 창작, 음악 감상과 비평, 미술 창작, 미술 감상과 비평	음악과 미디어, 미술과 매체
교양		진로와 직업, 생태와 환경	인간과 철학, 논리와 사고, 인간과 심리, 교육의 이해, 삶과 종교, 보건	인간과 경제활동, 논술

## 고교학점제란?

학생이 기초 소양과 기본 학력을 바탕으로 **진로, 적성에 따라 과목을 선택**하고,  
**이수 기준에 도달한 과목에 대해 학점을 취득, 누적하여 졸업**하는 제도



## 고교학점제의 필요성



“ 학생이 원하는 과목을 스스로 선택해요. ”  
자기주도적 학습 역량 신장 적극적 진로 설계



“ 각자가 진로·적성에 따라 원하는 과목을 수강하고  
성취도를 평가해요. ”  
경쟁이 아닌 성장을 위한 교육



“ 과목 이수 기준에 도달할 수 있도록 필요한 경우  
예방·보충지도가 이루어져요 ”  
책임 교육을 통한 공교육 경쟁력 제고



“ 학교와 지역 사회의 기관들이 협력하여  
과목을 개설해요. ”  
교육과정 다양화 더 넓은 배움의 기회를 제공



2

## **2022 개정 교육과정과 고교학점제 도입으로 인한 변화**

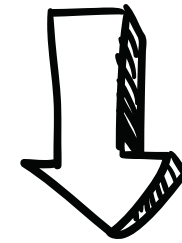
## 2. 도입으로 인한 변화

- 1 진로, 학업 설계 지도 강화
- 2 졸업 요건 변경 및 과목 이수 기준 적용
- 3 내신 석차등급 개편 및 성취평가제 확장
- 4 최소 성취수준 보장지도 도입

## 2. 도입으로 인한 변화

### 1 진로, 학업 설계 지도 강화

학생이 기초 소양과 기본 학력을 바탕으로 진로, 적성에 따라 과목을 선택하고,  
이수 기준에 도달한 과목에 대해 학점을 취득, 누적하여 졸업하는 제도



자신의 진로 및 적성에 따라 학생들이 직접 과목을 선택하기 때문에  
학생의 진로 및 적성을 찾아주고, 그에 맞는 과목을 연결 해주는  
진로, 학업 설계 지도가 강화되어야 함.

2. 도입으로 인한 변화

2 내신 석차등급 개편 및 성취평가지제 확장

[내신 석차등급 개편]

등급	1등급	2등급	3등급	4등급	5등급
백분율	10%	24% (누적34%)	32% (누적66%)	24% (누적90%)	10% (누적100%)

※ 체육·예술·교양 교과(군), 과학탐구실험 과목은 성취도(절대평가)만 기재

시안 기준	1등급		2등급		3등급		4등급		5등급
	10%		24%(34%)		32%(66%)		24%(90%)		10%(100%)
현행 기준	1등급	2등급	3등급	4등급	5등급	6등급	7등급	8등급	9등급
	4%	7%(11%)	12%(23%)	17%(40%)	20%(60%)	17%(77%)	12%(89%)	7%(96%)	4%(100%)

## 2. 도입으로 인한 변화

### 2 내신 석차등급 개편 및 성취평가제 확장

#### [성취평가제]

개념 : 국가 교육과정에 근거하여 개발된 교과목별 성취기준에  
도달한 정도로 학생의 성취수준을 평가하는 제도

특징 : 상대적 서열에 따라 ‘누가 더잘했는지’를 평가하는 것이 아니라  
‘학생이 무엇을 어느 정도 성취하였는지’를 평가하는 제도

2. 도입으로 인한 변화

2 내신 석차등급 개편 및 성취평가제 확장

[2015 개정 교육과정('25년 이전 입학생)]

구 분	절대평가		상대평가	통계정보			
	원점수	성취도	석차등급	성취도별 분포비율	과목평균	수강자수	표준편차
보통교과	○	-	9등급	-	○	○	○
진로 선택	○	A·B·C	-	○	○	○	-
체육·예술	-	A·B·C	-	-	-	-	-
교양	-	P	-	-	-	-	-
전문교과 I	○	-	9등급	-	○	○	○
전문교과 II	○	A·B·C·D·E	-	-	○	○	○



[2022 개정 교육과정('25년 이후 입학생)]

구 분	절대평가		상대평가	통계정보			
	원점수	성취도	석차등급	성취도별 분포비율	과목평균	수강자수	표준편차
보통교과	○	A·B·C·D·E	5등급	○	○	○	-
사회·과학 융합 선택	○	A·B·C·D·E	-	○	○	○	-
체육·예술/과학탐구실험	-	A·B·C	-	-	-	-	-
교양	-	P	-	-	-	-	-
전문교과	○	A·B·C·D·E	5등급	○	○	○	-

※ 출처 : 2028 대학입시제도 개편 확정안('23.12.)

## 2. 도입으로 인한 변화

### 2 내신 석차등급 개편 및 성취평가제 확장



[A학교]

학업 수준이 높음  
공부를 정말 잘하는 학생  
상대등급 5등급  
성취도 B



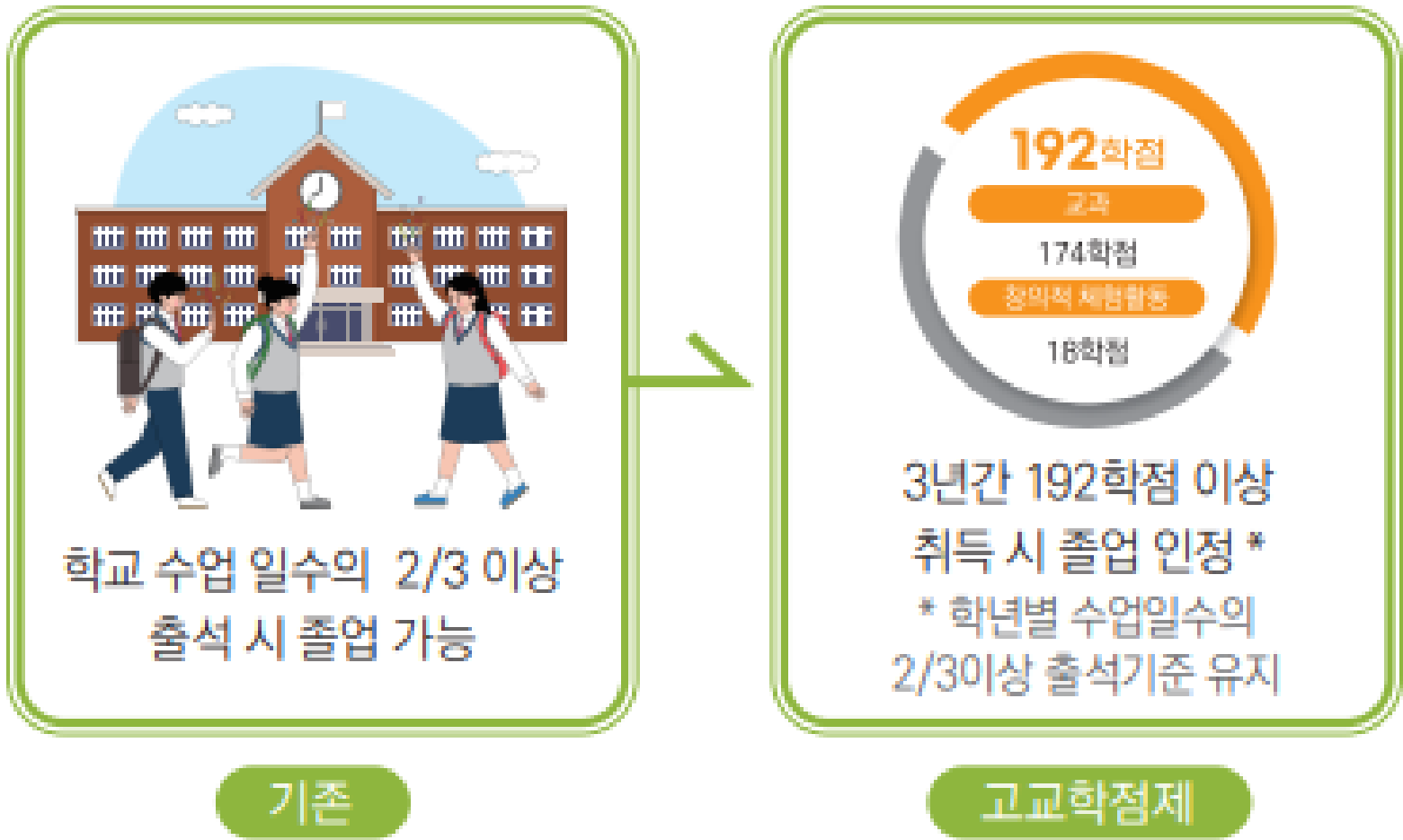
[B학교]

학업 수준이 낮음  
공부를 잘하지 못하는 학생  
상대등급 2등급  
성취도 C

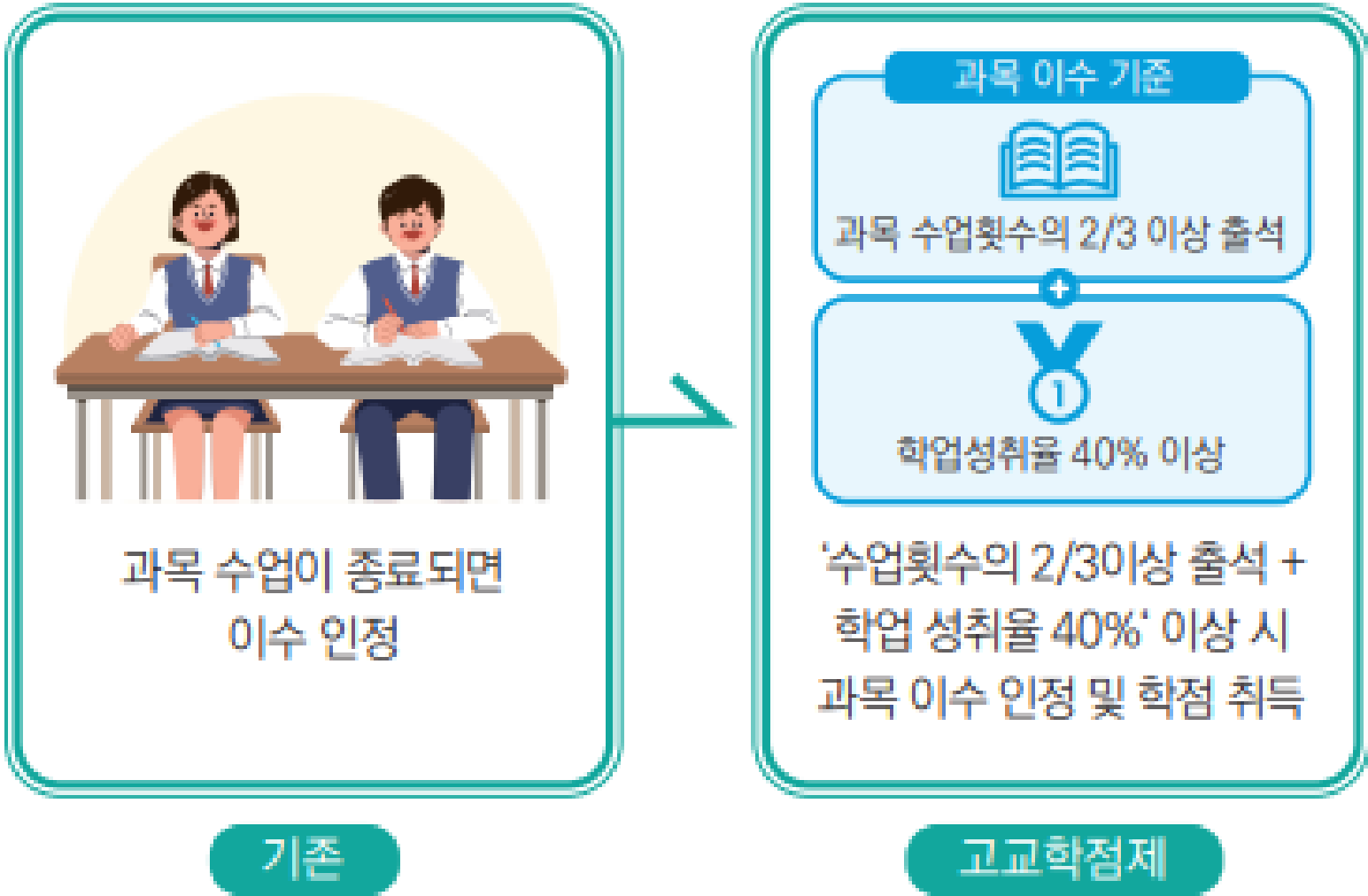
2. 도입으로 인한 변화

3 졸업 요건 변경 및 과목 이수 기준 적용

1) 졸업 요건



2) 과목 이수 기준





2. 도입으로 인한 변화

4 최소 성취수준 보장지도 도입



현행

성취율	성취도
90% 이상	A
80% 이상 ~ 90% 미만	B
70% 이상 ~ 80% 미만	C
60% 이상 ~ 70% 미만	D
60% 미만	E



향후('25~)

성취율	성취도
90% 이상	A
80% 이상 ~ 90% 미만	B
70% 이상 ~ 80% 미만	C
60% 이상 ~ 70% 미만	D
40% 이상 ~ 60% 미만	E

2. 도입으로 인한 변화

4 최소 성취수준 보장지도 도입

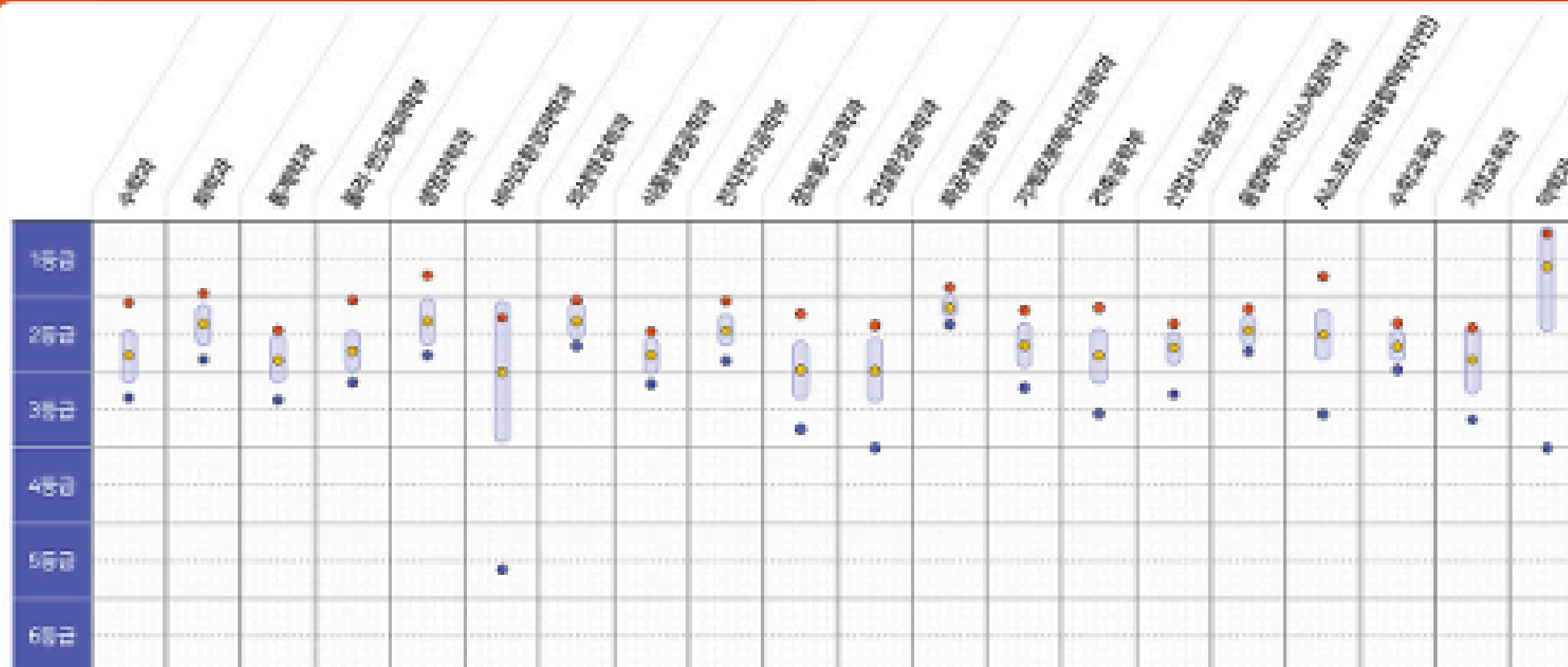
대상	과목 이수 기준에 도달하지 못한 학생 (학생이 수강한 모든 과목에 대하여 실시, 예술 체육 과목 포함)
지도 방법	<ul style="list-style-type: none"><li>1학점 당 5차시(ex. 4학점 과목의 경우 20차시 지도 진행)</li><li>수업 내 지원, 방과후 프로그램 운영, 정서 지원, 과제 부여 등</li></ul>
종류	최소 성취수준 보장 예방지도 (학기 초 미이수 예상 학생을 대상) 최소 성취수준 보장 보충지도(학기 말 미이수 학생 대상)
결과	<ul style="list-style-type: none"><li>예방 및 보충 지도 차시의 2/3 이상 참여 → 이수 처리</li><li>예방 및 보충 지도 차시의 2/3미만 참여 → 미이수 처리 (해당 과목 학점 인정X)</li></ul>

3

# 고등학교 선택 시 고려사항

## (최근 대입 경향)

## 선택 시 고려사항



### 3. 고등학교 선택 시 고려사항

#### [2025학년도 고등학교 입학생(현중3) 대입 경향 예측]

1. 대학 자율화 : 수능 최저 및 면접 강화, 대학별 고사 시행

2. 과목 이수 현황 및 생활기록부(과세특) 강조

### 3. 고등학교 선택 시 고려사항

[고등학교 선택 기준]  
변화하는 흐름에 맞게 준비가 된 학교인가?

3. 고등학교  
선택 시 고려사항

변화하는 흐름에 맞게 준비가 된 학교인가?

1. 대학 자율화 : 수능 최저 및 면접 강화, 대학별 고사 시행

수능 준비를 위한 방과후 운영 여부, 모의 면접 및 컨설팅 활성화

2. 과목 이수 현황 및 생활기록부(과세특) 강조

학교 교육 과정

학교 수업

### 3. 고등학교 선택 시 고려사항

변화하는 흐름에 맞게 준비가 된 학교인가?

[학교 교육 과정]  
학생들이 희망 전공에서  
요구하는 과목을 충실히  
이수할 수 있도록 학교 교육  
과정에 다양한 과목이  
편성되어 있는가?

[학교 수업]  
각 과목의 역량을 드러낼 수  
있도록 수업이 설계되어  
있는가, 학생이 드러낸 역량을  
잘 기록하고 있는가?



3. 고등학교  
선택 시 고려사항

변화하는 흐름에 맞게 준비가 된 학교인가?

[학교 교육 과정]  
학생들이 희망 전공에서  
요구하는 과목을 충실히  
이수할 수 있도록 학교 교육  
과정에 다양한 과목이  
편성되어 있는가?



우리 아이의 학교에는 물리 선생님이 없는데..?



공동 교육과정

**4**

## **고교학점제에 대비하는 산서고등학교**

# 4.고교학점제에 대비하는 산서고등학교

2024 농어촌 고등학교 이동식 진학상담실 운영					
분류					
작성자	***	등록일	24.08.05	조회수	23
첨부파일					

안녕하세요?

전북특별자치도 교육청에서는 변화된 대입에 따른 지역 맞춤형 진학지도 및 지역간 교육격차 해소를 위해 농어촌 지역 고등학교를 중심으로 여러 진학상담 프로그램을 운영 중입니다.

산서고등학교는 8월 5일(월) 오후, 고2 & 고3 학생을 중심으로 이동식 진학 상담실을 운영했습니다.

전북대입지원단 소속 선생님 세 분께서 함께해주셨습니다.

## [진학 상담 프로그램]

안녕하세요, 선생님들.

날이 추워진다는데 따뜻하게 하고 출근하셨는지요? ^^

고3 학생들 대상으로 11. 18.(월)~11. 29.(금)까지(1단계 합격자 발표 결과에 따라 26(화)까지일 수도 있음.) 8, 9교시 및 필요 시 야간 시간을 활용해 대입 모의 면접 및 컨설팅을 지도하고자 합니다.

## [대입 모의 면접 및 컨설팅]

# 4.고교학점제에

## 대비하는 산서고등학교

학교번호					80
교과 영역	교과(군)	과목	과목 유형	선택 그룹	소수/ 공동/ 교특
기초	국어	국어	공통	지정	-
기초	국어	화법과 작문	일반선택	지정	-
기초	국어	독서	일반선택	지정	-
기초	국어	언어와 매체	일반선택	지정	-
기초	국어	문학	일반선택	지정	-
기초	수학	수학	공통	지정	-
기초	수학	수학 I	일반선택	지정	-
기초	수학	수학Ⅱ	일반선택	지정	-
기초	수학	미적분	일반선택	지정	-
기초	수학	확률과 통계	일반선택	지정	-
기초	영어	영어	공통	지정	-
기초	영어	영어 I	일반선택	지정	-
기초	영어	영어 독해와 작문	일반선택	지정	-
기초	영어	영어Ⅱ	일반선택	지정	-
기초	영어	영어권 문화	진로선택	지정	-
기초	한국사	한국사	공통	지정	-
탐구	사회(역사/도덕 포함)	통합사회	공통	지정	-
탐구	사회(역사/도덕 포함)	한국지리	일반선택	지정	-
탐구	사회(역사/도덕 포함)	세계지리	일반선택	지정	-
탐구	사회(역사/도덕 포함)	동아시아사	일반선택	지정	-
탐구	사회(역사/도덕 포함)	생활과 윤리	일반선택	지정	-
탐구	사회(역사/도덕 포함)	윤리와 사상	일반선택	지정	-
탐구	과학	통합과학	공통	지정	-
탐구	과학	과학탐구실험	공통	지정	-
탐구	과학	생명과학 I	일반선택	지정	-
탐구	과학	지구과학 I	일반선택	지정	-
탐구	과학	생명과학Ⅱ	진로선택	지정	-
탐구	과학	지구과학Ⅱ	진로선택	지정	-
체육·예술	체육	체육	일반선택	지정	-
체육·예술	체육	운동과 건강	일반선택	지정	-
체육·예술	예술	음악	일반선택	지정	-
체육·예술	예술	미술	일반선택	지정	-
체육·예술	예술	음악 감상과 비평	진로선택	지정	-
생활·교양	기술·가정	기술·가정	일반선택	지정	-
생활·교양	제2외국어	일본어 I	일반선택	지정	-
생활·교양	한문	한문 I	일반선택	지정	-

[변경 전 교육과정]

기초	수학	수학Ⅱ	일반선택	지정	-
기초	수학	확률과 통계	일반선택	지정	-
기초	수학	수학과제 탐구	일반선택	지정	-
기초	영어	영어	공통	지정	-
기초	영어	영어 I	일반선택	지정	-
기초	영어	영어Ⅱ	일반선택	지정	-
기초	한국사	한국사	공통	지정	-
탐구	사회(역사/도덕 포함)	통합사회	공통	지정	-
생활·교양	기술·가정	기술·가정	일반선택	지정	-
생활·교양	교양	진로와 직업	일반선택	지정	-
탐구	과학	통합과학	공통	지정	-
탐구	과학	과학탐구실험	공통	지정	-
체육·예술	체육	체육	일반선택	지정	-
체육·예술	체육	운동과 건강	일반선택	지정	-
체육·예술	예술	음악	일반선택	지정	-
체육·예술	예술	미술 창작	진로선택	지정	-
체육·예술	예술	음악 감상과 비평	진로선택	지정	-
체육·예술	예술	미술 감상과 비평	진로선택	지정	-
기초	국어	화법과 작문	일반선택	선택1	-
기초	국어	언어와 매체	일반선택	선택1	-
기초	국어	실용 국어	진로선택	선택2	-
기초	국어	심화 국어	진로선택	선택2	-
기초	국어	고전 읽기	진로선택	선택2	-
기초	영어	영어 독해와 작문	일반선택	선택2	-
기초	영어	영어권 문화	진로선택	선택2	-
기초	영어	진로 영어	진로선택	선택2	-
탐구	사회(역사/도덕 포함)	한국지리	일반선택	선택3	-
탐구	사회(역사/도덕 포함)	세계사	일반선택	선택3	-
탐구	사회(역사/도덕 포함)	동아시아사	일반선택	선택3	-
탐구	사회(역사/도덕 포함)	생활과 윤리	일반선택	선택3	-
탐구	사회(역사/도덕 포함)	윤리와 사상	일반선택	선택3	-
탐구	사회(역사/도덕 포함)	세계지리	일반선택	선택3	-
탐구	사회(역사/도덕 포함)	정치와 법	일반선택	선택3	-
탐구	사회(역사/도덕 포함)	사회·문화	일반선택	선택3	-
탐구	사회(역사/도덕 포함)	경제	일반선택	선택3	-
탐구	과학	물리학 I	일반선택	선택3	-
탐구	과학	지구과학 I	일반선택	선택3	-
탐구	과학	화학 I	일반선택	선택3	공동(1학기)
탐구	과학	생명과학 I	일반선택	선택3	-

[변경 후 교육과정]

탐구	사회(역사/도덕 포함)	한국지리	일반선택	선택5	-
탐구	사회(역사/도덕 포함)	세계사	일반선택	선택5	-
탐구	사회(역사/도덕 포함)	동아시아사	일반선택	선택5	-
탐구	사회(역사/도덕 포함)	생활과 윤리	일반선택	선택5	-
탐구	사회(역사/도덕 포함)	윤리와 사상	일반선택	선택5	-
탐구	사회(역사/도덕 포함)	세계지리	일반선택	선택5	-
탐구	사회(역사/도덕 포함)	정치와 법	일반선택	선택5	-
탐구	사회(역사/도덕 포함)	사회·문화	일반선택	선택5	-
탐구	사회(역사/도덕 포함)	경제	일반선택	선택5	-
탐구	과학	물리학 I	일반선택	선택5	-
탐구	과학	지구과학 I	일반선택	선택5	-
탐구	과학	화학 I	일반선택	선택5	-
탐구	과학	생명과학 I	일반선택	선택5	-
탐구	사회(역사/도덕 포함)	여행지리	진로선택	선택6	-
탐구	사회(역사/도덕 포함)	고전과 윤리	진로선택	선택6	-
탐구	사회(역사/도덕 포함)	사회문제탐구	진로선택	선택6	-
탐구	사회(역사/도덕 포함)	현대세계의 변화	진로선택	선택6	-
탐구	과학	화학Ⅱ	진로선택	선택6	-
탐구	과학	생명과학Ⅱ	진로선택	선택6	-
탐구	과학	물리학Ⅱ	진로선택	선택6	-
탐구	과학	지구과학Ⅱ	진로선택	선택6	-
탐구	과학	과학사	진로선택	선택6	-
탐구	과학	생활과 과학	진로선택	선택6	-
탐구	과학	융합과학	진로선택	선택6	-
탐구	사회(역사/도덕 포함)	여행지리	진로선택	선택7	-
탐구	사회(역사/도덕 포함)	고전과 윤리	진로선택	선택7	-
탐구	사회(역사/도덕 포함)	사회문제탐구	진로선택	선택7	-
탐구	사회(역사/도덕 포함)	현대세계의 변화	진로선택	선택7	-
탐구	과학	화학Ⅱ	진로선택	선택7	-
탐구	과학	생명과학Ⅱ	진로선택	선택7	-
탐구	과학	물리학Ⅱ	진로선택	선택7	-
탐구	과학	지구과학Ⅱ	진로선택	선택7	-
탐구	과학	과학사	진로선택	선택7	-
탐구	과학	생활과 과학	진로선택	선택7	-
탐구	과학	융합과학	진로선택	선택7	-
생활·교양	제2외국어	일본어 I	일반선택	선택8	-
생활·교양	제2외국어	중국어 I	일반선택	선택8	-
생활·교양	한문	한문 I	일반선택	선택9	-
생활·교양	교양	심리학	일반선택	선택9	-
생활·교양	교양	보건	일반선택	선택9	-
생활·교양	교양	교육학	일반선택	선택9	-

4.고교학점제에  
대비하는  
산서고등학교

2024학년도 전북온라인학교 참여 현황

내가 필요한 과목을  
수강할 수 있어서 좋아요.

다른 학교 학생들과 교류할  
기회가 생겨서 좋아요.

다양한 선생님의 수업을  
들어볼 수 있어서 좋아요.

학기	과목	수강학생 수
1학기	화학1	4
2학기	물리학1	3
	사회문화	4
	언어와 매체	1
1, 2학기	심리학	4

온라인이다 보니  
집중력이 조금 흐려져요.

과학) 직접 실험을 할 수  
없어 아쉬워요.

스스로 공부하다가 질문이  
생겼을 때 어려워요.



# 4.고교학점제에 대비하는 산서고등학교

희망진로분야	진로 핵심 역량	확률과 통계	영어2	여행지리
간호사	탐구 호기심, 유연한 대처, 끈기와 인내심, 책임감 배려심과 절제, 소통능력(논리적, 조리있게) 인문학 감성, 봉사정신(사람 상대하는 일) 생명과학과 의료기술에 대한 관심	교사와 적극적으로 소통하며 학습 분위기를 긍정적인 방향으로 이끌어주는 학생으로 꾸준히 자기주도적 학습을 하며 내용 정검은 물론이고 모르거나 실수한 부분은 질문하여 오류의 원인을 찾고 정정함으로써 교과 내용에 대한 완벽한 이해를 추구함. 교과 연계 독서 활동에서도 '무섭지만 재밌어서 밤새 읽는 감염병 이야기'(오카다 하루에)'를 읽고 감염병의 장소별 감염 확률을 알아보고 마스크 착용 유무에 따른 감염률의 차이를 조건부확률을 이용하여 직접 계산해 봄으로써 수학적 지식을 통한 사실의 확인이 자료의 신뢰도를 높일 수 있음을 알게 해줌. 평소 존경하던 나이팅게일이 크림전쟁에서 군인들의 사망 원인을 장미 도표를 이용하여 분석하고 위생 환경을 개선함으로써 사망률을 감소시켰다는 사실을 알고 학습 내용에 더욱 관심을 가지게 되었으며 나아가 우리 지역의 65세 이상 노인 치매 통계를 찾아보고 문제화하면서 스스로 이해의 폭을 넓혀가는 모습을 보임. 또한 통계적 추정 단원에서는 문제 풀이 학습에 그치지 않고, 학교 학생들의 표본을 뽑아 하루 스마트폰 사용 시간을 조사하고 이를 통해 모집단의 평균을 추정해봄으로써 통계적 추정의 필요성을 알고 수학 학습에 진정성 있는 모습을 보임.	모든 수업마다 열정적인 태도로 집중하며, 이해가 더딘 학생에게 단어를 알려주는 모습이 인상적인 학생임. 특히 수업 내용을 필기하여 자신만의 이해를 기반으로 메모하는 것을 통해 성실하게 복습함. 다양한 주제와 관련된 지문을 읽을 때 모르는 단어를 꼼꼼히 찾아보고 매주 자신만의 단어장을 정리하며 주도적으로 공부하는 모습을 볼 수 있었음. 인체의 건강과 뇌 신경 등에 관련한 지문을 읽을 때 내용의 단순 이해에서 멈추지 않고 TED Ed에서 관련된 영상을 찾아보고 꼭 넓게 지문을 이해하기 위해 노력함. 영상을 통해 새롭게 알게 된 'insomnia', 'cramping'등의 영어 표현을 교과서에 증상의 부위별로 분류하여 메모함. 새롭게 배운 표현을 S.W.O.T.를 활용하여 자신의 강점과 약점을 작성하여 발표함. 'keep ~ing'구문을 사용해 자신의 장점은 꾸준히과 성실함이라고 말했으며, 약점은 시험을 앞두고 떨림을 느끼는 것이지만 스스로 이미 해온 것을 기억하여 불안함을 떨치기 위해 노력한다는 것을 to 부정사를 활용하여 발표함. 미래의 직업과 관련된 지문을 읽을 때 자신이 관심이 있는 분야의 직업을 조사하여 'A Promising Job in the Future : A Nurse Specializing in the Elderly'을 제목으로 한 기사를 작성함.	x
역사교사	언어 활용 능력과 설명 능력, 타인을 배려하는 능력, 협동하는 능력, 의사소통 역량 역사적 사고 능력, 사료 해석 능력, 합리적 역사의식 비판적 사고능력, 탐구 정신, 폭넓은 독서와 사고 끊임없는 지적 탐구, 비판적, 논리적 사고 다양한 사고방식을 이해하는 포용력	학습에 임하는 자세가 진지하고 꾸준한 학생으로 단원별 기본개념과 원리를 이해하기 위해 충분한 시간을 가지고 자기주도적 학습을 하는 모습을 보임. 흥미와 관심이 있는 분야를 교과 독서와 연계하여 재해석해보는 활동을 함. 특히 '수학으로 다시 보는 삼국지(이광연)'를 통해 조자룡이 원의 성질을 이용하여 유비의 아들을 구하거나 비가 올 확률을 이용하여 전투에서 승리는 거두는 등 수학적 활용되는 다양한 사례를 접함으로써 역사와 수학을 연결 짓는 창의적인 접근법을 경험하게 되었으며 수학적 지식의 유용성을 확인함. 통계 단원에서 학생들의 성적을 단순히 평균만 가지고 평가하는 것이 아니라 평균, 분산, 표준편차 등의 통계지표를 종합적으로 사용하여 성적 분석을 수행하게 되면 교육 방법에 따른 효과를 살펴볼 수 있게 되고 이를 통해 학생들의 학습 패턴과 필요를 더 깊이 이해하고 맞춤형 학습 지원을 제공하려는 태도의 변화를 보임. 통계지표를 통한 자료들은 교육과정의 효율성을 지속적으로 개선하는 데 도움이 될 것이라고 주장함.	항상 수업에 집중하고 메모하며 내용을 정리하는 모습이 인상적인 학생임. 다양한 주제를 다루는 지문을 읽을 때 모르는 단어를 정리하여 이를 정기적으로 복습함. 수업중 새롭게 배운 표현을 S.W.O.T.를 활용하여 자신의 강점과 약점으로 정리하여 발표하였는데, 'patience'를 사용하여 이해가 되지 않는 내용도 반복을 통해 이해할 때까지 공부한다는 인내심을 자신의 강점이라고 소개함. 또한 'background knowledge'를 활용해 아직 배경지식이 부족한것이 자신의 약점이지만, 꾸준한 독서를 통해 알을 확장할 것이라는 다짐을 학급 앞에서 발표함. 지문에서 뇌와 기억력에 대한 내용을 읽고 Ted Ed에서 관련된 영상을 주도적으로 시청하여 풍부한 이해를 위해 노력함. 'long-term potentiation'등 영상을 통해 알게된 표현을 교과서에 함께 정리하여 주제와 관련된 단어를 추가적으로 학습하는 모습을 보임. 미래사회의 직업과 관련된 지문을 다룰 때, 교육계와 관련된 사회적인 문제에 대해 조사하여 이를 기사로 작성하였는데, 'An Elementary School Student Who Slapped the Vice-principal'을 제목으로 한 기사를 작성하여 학급 게시판에 게시함.	친구들과 함께 본인의 여행담을 나누고 여행이란 무엇인지를 주제로 토의함. 여행을 도전과 용기를 가지고 낯선 곳을 탐방하면서 타인을 이해할 수 있게 되는 종합적인 활동이라고 설명하였으며 여행은 일상에서 벗어나 휴식과 행복을 주기 때문에 삶에 있어 꼭 필요하다고 주장하는 모습이 인상적임. '건축물의 역사 여행'을 주제로 진로 여행 계획을 세워 실질적인 진로 탐색을 하고자 하였으며 여행지의 지리 정보를 수집, 분석하여 이를 인터넷 지도 플랫폼을 활용하여 지도화함. 유럽과 한국의 건축물을 비교하여 유럽은 대리석을 이용하여 화려한 건축물을, 한국은 왕권강화와 관련된 건축물을 많이 만들었는데 이를 유럽의 크리스트교 문화와 우리나라의 유교 문화를 바탕으로 설명하여 친구들의 흥미를 이끌었음. 항공, 호텔, 투어, 기술, 상품 등 여행 관련 산업의 다양성에 대하여 살펴보았으며 그중 외국인 관광객을 대상으로 우리나라의 여행지와 역사, 문화를 소개하는 관광 통역안내사에 관심을 보임. 여행을 통해 외국인들에게 우리나라의 역사를 소개할 수 있는 것에 흥미를 가졌으며 자신의 진로 분야를 바라보는 시각을 확장시킴.
운동처방 및 재활 치료 전문가	스포츠에 대한 열정, 풍부한 경험 결단력, 문제해결력, 지도자적 자질 타인과 원활하게 의사소통하는 능력 도전정신과 적극적인 사고 및 창의적 사고, 봉사정신	수업 시간 한결같은 모습으로 교사의 말에 집중하고 주어진 역할을 충실하게 해나가는 학생으로 문제 해결 수업에 빠짐없이 참여하는 모습을 보임. 교과 연계 독서 활동에서 '과학교화국 수학법정 5-확률과 통계(정완상)'를 읽고 다양한 상황 속에서 이용되고 있는 경우의 수, 확률과 통계에 대하여 알게 되었으며 특히 스포츠 분야에서 활용되는 수학적 지식에 흥미와 관심을 가지며 이를 '생활 속의 확률과 통계 찾기'와 연계하여 조사하고 발표함. 실제 스포츠 경기에서는 선수의 능력치를 분석하고 이를 통해 경기 전략을 세우게 되는데, 축구의 경우 슈팅 성공률, 드리블 성공률 등을 분석하여 공격수와 수비수를 배치하고 각 팀의 평균 득점과 실점 등을 계산하여 전략을 세우게 됨을 설명해줌으로써 학생들의 이해를 돕고 스스로 수학과 가까워지는 계기를 가지게 됨.	모든 수업시간에 진지한 자세로 임하며, 설명에 집중하여 수업에 주체적으로 참여하는 모습이 인상적임. 필기한 수업 내용을 기반으로 자기의 말로 소화시켜 정리한 내용을 메모함. 또한 다양한 주제와 관련된 지문을 읽을 때 생소한 단어를 주의 깊게 찾아보고, 어휘 능력을 향상시키기 위해 매주 복습하는 성실한 학생임. 수업 중 이해가 부족하거나 수업의 흐름을 놓친 친구에게 세심하게 수업의 흐름을 안내하고 모르는 단어를 알려주는 등의 이타적인 모습이 인상적임. 새롭게 배운 표현을 S.W.O.T.를 활용해 자신의 강점과 약점으로 정리하여 발표함. 'be willing to'와 'altruism'을 사용하여 자신의 강점을 남을 돕고자 하는 이타심이며, 'low self-esteem'을 활용해 자신의 약점은 낮은 자존감이지만, 타인의 의견을 경청하는 자신의 강점을 드려써 타인을 존중하듯 자신을 존중하는 태도를 점차 기를 것이라고 발표함. 직업세계와 관련된 지문을 읽을 때 고령화 사회와 관련된 기사를 읽고 추가적으로 공부하였으며, 앞으로 다가올 사회에서 타인을 돕는 일을 하고싶다는 자신의 다짐을 'Aging Society, You Can't Live Without Exercise Therapy'를 제목으로 한 칼럼으로 작성함.	희망 진로와 관련 있는 스포츠를 주제로 진로 여행 계획을 세우고 발표함. 아시아의 대표적인 무술인 가라테, 검도, 무에타이가 유래된 지역인 오키나와, 도쿄, 방콕에 가서 직접 무술을 배워보고 경기를 관람하는 여행 계획을 세워 스포츠의 역사 학습과 스포츠를 직접 경험하고자 함. 각 무술마다 독자적인 특성을 가지고 있지만 지역들이 지리적으로 가까워 무술 동작에 서로 영향을 주고 받았다는 것을 설명함. 무술에 활용되는 기술과 신체 움직임, 운동 효과에 대하여 분석하는 등 스포츠에 대한 열정이 높음. 진로 여행 계획을 통해 실질적인 진로 탐색을 하였으며 인터넷 지도 플랫폼을 이용하여 여행지의 지리 정보를 수집하고 최적의 여행 경로를 조직하는 등 지리 정보 시스템 활용 능력이 좋음. 여행은 일상에서 지친 심신을 치유하고 행복을 주는 것에도 큰 의미가 있지만 다른 지역의 문화를 다양하게 경험하고 서로의 문화를 이해함으로써 타인을 존중하고 타인과 협력할 수 있는 자세를 기르는데에도 큰 의미가 있다는 것을 강조하는 글을 작성함. 이를 통해 다양한 경험을 하고자 하는 바람직한 욕구와 이타적인 마음씨를 확인함. 항상 바른 자세로 수업에 진지하게 참여하는 학생임.

[학생 개개인의 진로 역량에 맞는 생활기록부 관리]



# Q & A

**경청해주셔서 감사합니다.  
질문 있으시면 편하게 주세요!**

**큰 변화는 큰 기회일 수 있습니다!**

