
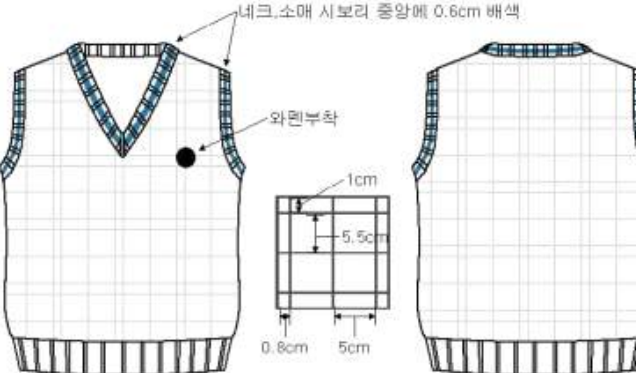
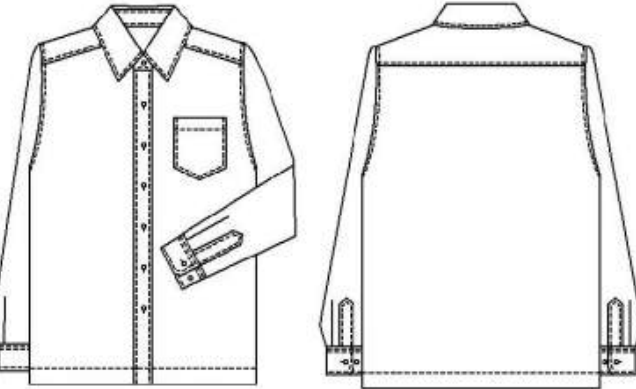




상산고등학교 남학생 동복 디자인

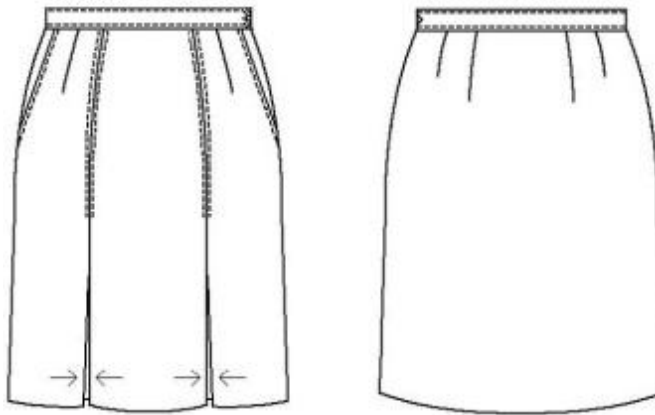
복종	그림(전,후면)	제원 및 특징(제작요령)
자켓 (남)		<ul style="list-style-type: none"> · 색 상 : N · 소 재 : 동 .STRETCH(ZENTRA) · 혼용율: 울 60%, 폴리에스터 40% · 특징점(소재별) <ul style="list-style-type: none"> - 국내산 원단(부드러운 촉감) - 2방향 스트레치(친환경소재 사용) · 특징점(복종별) <ul style="list-style-type: none"> - 입체 패턴을 사용하여 슬림핏 연출 - 자켓 안쪽 안심주머니로 분실방지 효과 · 디자인 <ul style="list-style-type: none"> - 싱글 4버튼 테일러드 카라 자켓 - 상: 짜임 주머니(학교)/하: 주머니덮힘원단(후다) - 카라, 짜임 주머니, 주머니 덮힘 원단 배색 처리 ※ 안감: 폴리에스터 100%
베스트 (남)		<ul style="list-style-type: none"> · 색 상 : 곤색 무지 · 소 재 : 편사 · 혼용율: 아크릴 50%, 울 50% · 특징점(소재별): 국내산 원사 / 보온성 우수 · 특징점(복종별): 이중조직 원단으로 따뜻함과 부드러운 터치감 · 디자인 <ul style="list-style-type: none"> - 브이(V) 네크 베스트(남,여 공용) - 네크 · 소매 시보리 배색 처리 - 학교 마크 부착
와이셔츠 (남)		<ul style="list-style-type: none"> · 색 상 : 하늘색 무지 · 소 재 : 타소재.STRETCH(동.하) · 혼용율: 폴리에스터 75%,레이온 25% · 특징점(소재별) <ul style="list-style-type: none"> - 편안한 신축성 및 우수한 회복성 - 부드러운 촉감, 선명한 컬러 · 특징점(복종별) <ul style="list-style-type: none"> - 입체패턴을 사용하여 슬림핏 연출 - 목 뒤배색으로 늘어남방지 및 원단오염 방지 · 디자인: 각 카라 와이셔츠

바지 (남여 공통)		<ul style="list-style-type: none"> · 색 상: N · 소 재: 동.STRETCH(ZENTRA) · 혼용율: 울 60%, 폴리에스터 40% · 특징점(소재별) <ul style="list-style-type: none"> - 국내산 원단(부드러운 촉감) - 2방향 스트레치(친환경소재 사용) · 특징점(복종별) <ul style="list-style-type: none"> - 허리 조절기 부착으로 허리 사이즈 조정 가능 - 입체 패턴을 사용하여 슬림핏 연출 · 디자인 : 신사형 남자 바지
---------------	---	---

상산고등학교 여학생 동복 디자인

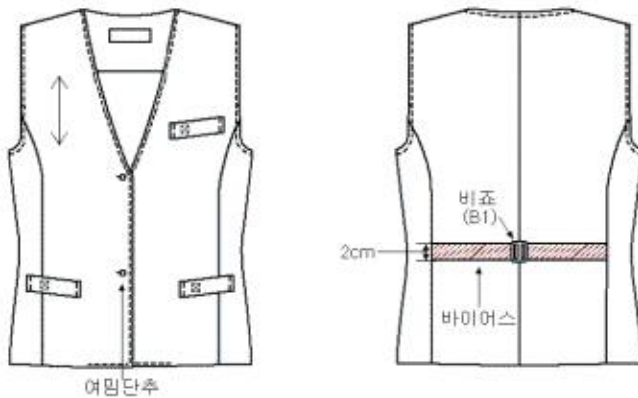
복종	그림(전,후면)	제원 및 특징(제작요령)
자켓 (여)		<ul style="list-style-type: none"> · 색 상: N · 소 재: 동.STRETCH(ZENTRA) · 혼용율: 울 60%, 폴리에스터 40% · 특징점(소재별) <ul style="list-style-type: none"> - 국내산 원단(부드러운 촉감) - 2방향 스트레치(친환경소재 사용) · 특징점(복종별) <ul style="list-style-type: none"> - 입체 패턴을 사용하여 슬림핏 연출 - 자켓 안쪽 안심주머니로 분실방지 효과 · 디자인 <ul style="list-style-type: none"> - 싱글 3버튼 테일러드 카라 자켓 - 상/하: 학교 주머니 - 카라, 상/하 학교 배색 처리 <p>※ 안감: 폴리에스터 100%</p>
블라우스 (여)		<ul style="list-style-type: none"> · 색 상: 하늘색 무지 · 소 재: 타소재.STRETCH(동.하) · 혼용율: 폴리에스터 75%, 레이온 25% · 특징점(소재별) <ul style="list-style-type: none"> - 편안한 신축성 및 우수한 회복성 - 부드러운 촉감, 선명한 컬러 · 특징점(복종별) <ul style="list-style-type: none"> - 입체 패턴을 사용하여 슬림핏 연출 - 목뒤 배색으로 늘어남 방지 및 원단 오염 방지 · 디자인: 둥근 카라 블라우스

스커트
(여)



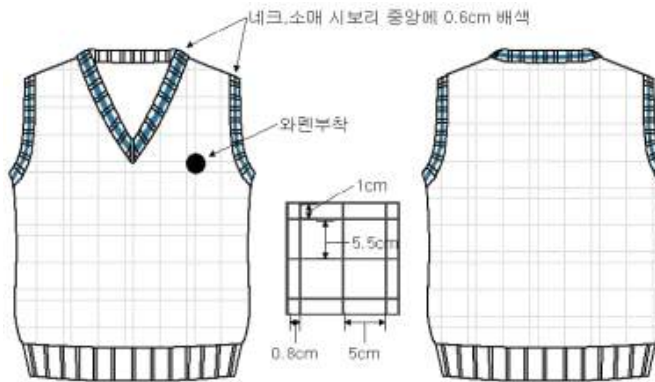
- 색 상 : N
- 소 재 : 동 .STRETCH(ZENTRA)
- 혼용율 : 울 60%, 폴리에스터 40%
- 특징점(소재별)
 - 국내산 원단(부드러운 촉감)
 - 2방향 스트레치(친환경소재 사용)
- 특징점(복종별)
 - 허리 조절기 부착으로 허리사이즈 조정 가능
 - 양쪽 콘솔지퍼로 주머니 벌어짐 방지 효과
- 디자인 : 앞 양쪽에 맞주름 1개씩/뒤 주름 없음

원단조끼
(여)



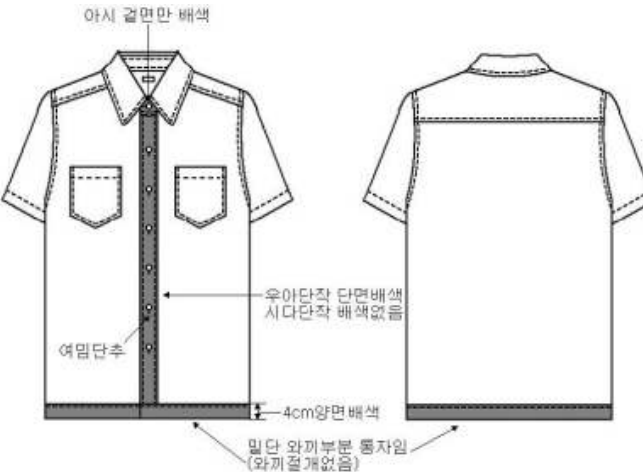
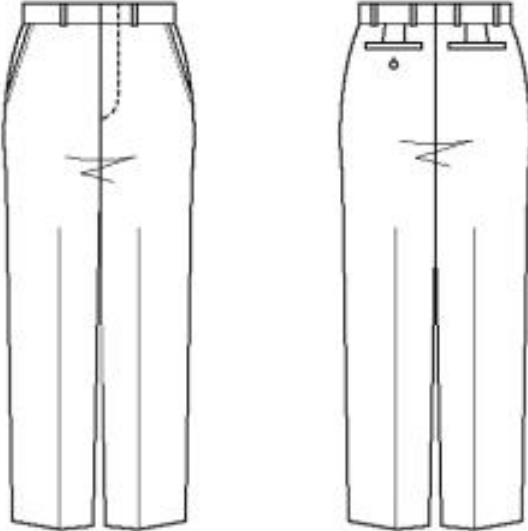
- 색 상 : N
- 소 재 : 동 .STRETCH(ZENTRA)
- 혼용율 : 울 60%, 폴리에스터 40%
- 특징점(소재별)
 - 국내산 원단(부드러운 촉감)
 - 2방향 스트레치(친환경소재 사용)
- 특징점(복종별)
 - 입체패턴을 사용하여 슬림핏 연출
- 디자인
 - 싱글 2버튼 원단 베스트
 - 상/하 : 학교 주머니
- ※ 안감 : 폴리 에스터 100%

베스트
(남여공통)



- 색 상 : 곤색 무지
- 소 재 : 편사
- 혼용율 : 아크릴 50%, 울 50%
- 특징점(소재별) : 국내산 원사 / 보온성 우수
- 특징점(복종별) : 이중조직 원단으로 따뜻함과 부드러운 터치감
- 디자인
 - 브이(V) 네크 베스트(남,여 공용)
 - 네크·소매 시보리 배색 처리
 - 학교 마크 부착

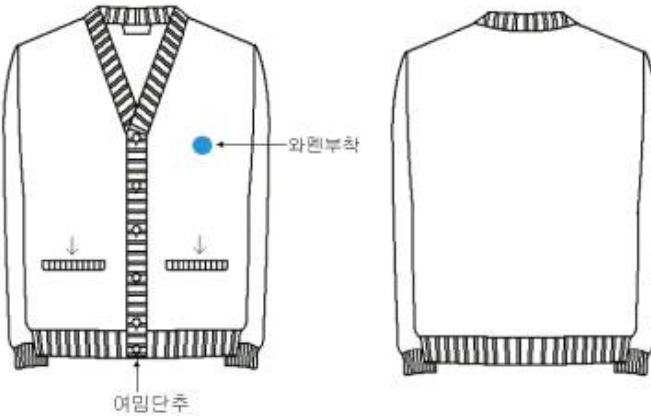
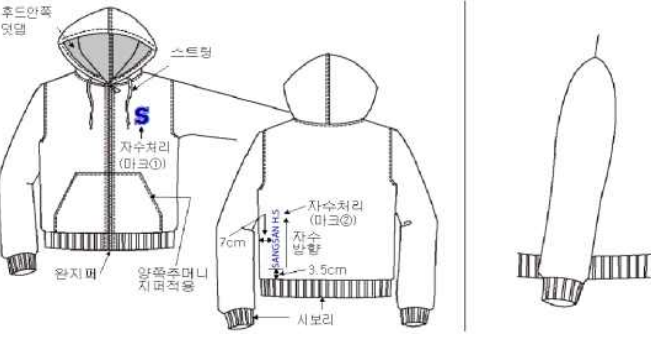
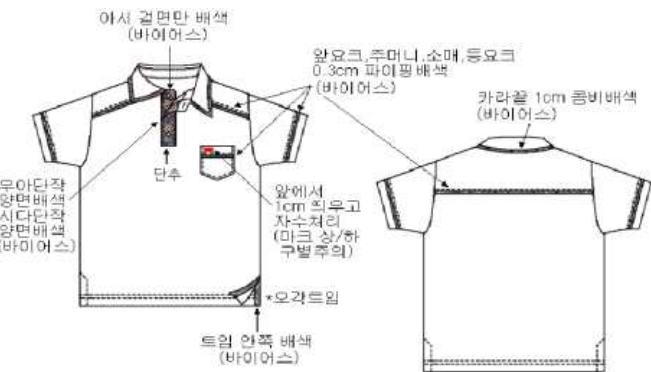
상산고등학교 남학생 하복 디자인

복종	그림(전,후면)	제원 및 특징(제작요령)
와이셔츠 (남)		<ul style="list-style-type: none"> · 색 상 : 형광백색 무지 · 소 재 : 타소재. 자외선차단(하복) · 혼용율 : 폴리에스터 75%,레이온 25% · 특징점(소재별) <ul style="list-style-type: none"> - ATB-UV(자외선차단,흡한속건) - 고 신축성및 원상회복력 높음. · 특징점(복종별) <ul style="list-style-type: none"> - 입체패턴을 사용하여 슬림핏 연출 - 시접부분 해리처리로 피부마찰 최소화 · 디자인 <ul style="list-style-type: none"> - 각 카라 와이셔츠 - 양쪽 아우트 주머니 - 여밈, 밑단 배색 처리
바지 (남)	 <p>-> 폴리 원단(반바지원단과 동일)</p>	<ul style="list-style-type: none"> · 색 상: 회색멜란지 기타 · 소 재: 하 · 사방스트레치 (P+PU) · 혼용율: 폴리에스터 93%, 폴리우레탄 7% · 특징점(소재별) <ul style="list-style-type: none"> - 국내산 원단(부드러운 촉감) - 원단 4방향 스트레치로 편안한 착용감 우수 · 특징점(복종별) <ul style="list-style-type: none"> - 허리 조절기 부착으로 허리 사이즈 조정 가능 - 엉덩이 메쉬안감으로 쾌적함 및 미어짐 방지 · 디자인: 신사형 남자 바지

상산고등학교 여학생 하복 디자인

복종	그림(전,후면)	제원 및 특징(제작요령)
와이셔츠(여)		<ul style="list-style-type: none"> · 색 상 : 회색메란지 무지 · 소 재 : 하.STRETCH(ZENTRA) · 혼용율: 울 60%, 폴리에스터 40% · 특징점(소재별) <ul style="list-style-type: none"> - 국내산 원단(부드러운 촉감) 4방향스트레치 - 싸이로필 원단(COOL, 친환경 초발수기능) · 특징점(복종별) <ul style="list-style-type: none"> - 허리조절기 부착으로 허리사이즈 조정 가능 - 양쪽 콘솔지퍼로 주머니 벌어짐 방지 효과 · 디자인 : 앞 양쪽에 외주름 2개씩/ 뒤 주름 없음
스커트(여)		<ul style="list-style-type: none"> · 색 상: 회색메란지 무지 · 소 재: 하.STRETCH(ZENTRA) · 혼용율: 울 60%, 폴리에스터 40% · 특징점(소재별) <ul style="list-style-type: none"> - 국내산 원단(부드러운 촉감) 4방향 스트레치 - 싸이로필 원단(COOL, 친환경 초발수 기능) · 특징점(복종별) <ul style="list-style-type: none"> - 허리 조절기 부착으로 허리 사이즈 조정 가능 - 양쪽 콘솔 지퍼로 주머니 벌어짐 방지 · 디자인 : 앞 양쪽에 외주름 2개씩/뒤 주름 없음

상산고등학교 생활복 디자인_희망자만 구매

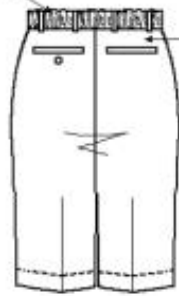
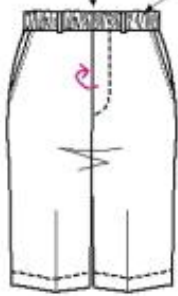
가 디 건 (남 여 공 통)		<ul style="list-style-type: none"> · 색 상: 곤색 무지 · 소 재: 편사 · 혼용율: 아크릴 50%, 울 50% · 특징점(소재별): 국내산 원사 / 보온성 우수 · 특징점(복종별): 이중조직 원단으로 따뜻함과 부드러운 터치감 · 디자인 <ul style="list-style-type: none"> - 브이(V) 네크 가디건(남,여 공용) - 학교 마크 부착
후 드 집 업 (남 여 공 통)		<ul style="list-style-type: none"> · 색 상: 회색 무지 · 소 재: 특양면 · 혼용율: 면 80%, 폴리에스터 20% · 특징점(소재별): 보온성과 흡습성, 쾌적성이 우수함 · 특징점(복종별): 편하고 활동성이 좋으며 트렌디한 실루엣 연출 · 디자인 <ul style="list-style-type: none"> - 후드 집업(남,여 공용)
생 활 복 (남 여 공 통)		<ul style="list-style-type: none"> · 색 상: 백색 무지, 곤색 무지 추가(2종류) · 소 재: 양면피케(기능성+DTY) · 혼용율: 폴리에스터 100% · 특징점(소재별) <ul style="list-style-type: none"> -원단 안쪽: COOLON/원단겉면:DTY (일반폴리) - COOLON:흡수 속건 기능 · 특징점(복종별): 등판 메쉬 및 땀받이로 산뜻함 유지 · 디자인 <ul style="list-style-type: none"> - 각 카라 생활복(남,여 공용) - 카라, 여밈, 소매, 앞·등요크, 트임, 주머니 배색 - 학교 마크 부착

반바지 (남,여 공용)

*오비 폭 개별: 4.3cm
*NO-TUCK

앞여밈*지퍼없음
(모양여밈)
:스타치 처리

앞-뒤
전체고무줄



뒤다트 없음

->허리전체고무줄(학생복ST)





- 색 상: 회색멜란지 기타
- 소 재: 하.사방스트레치(P+PU)
- 혼용율: 폴리에스터 93%, 폴리우레탄 7%
- 특징점(소재별)
 - 국내산 원단(부드러운 촉감)
 - 원단 4방향 스트레치로 편안한 착용감 우수
- 특징점(복종별)
 - 허리 조절기 부착으로 허리 사이즈 조정 가능
 - 엉덩이 부분 메쉬안감으로 쾌적함 유지
- 디자인: 카브라 無 반바지
(남,여 공용)

상산고등학교 동복, 하복 교복 제작 사양서

1) 동복

<p>■ 남학생 자켓</p> 	<p>■ 여학생 자켓</p> 
<p>■ 남학생 셔츠</p> 	<p>■ 여학생 블라우스</p> 
<p>■ 남학생 바지</p> 	<p>■ 여학생 바지/치마</p> 

2) 조끼 및 넥타이

<p>■ 니트 조끼</p> 	<p>■ Vest(여)</p> 
<p>■ 넥타이 (남)</p> 	<p>■ 넥타이 (여)</p> 

3) 하복

<p>■ 남학생 셔츠</p>	<p>■ 여학생 블라우스</p>
	
<p>■ 남학생 바지</p>	<p>■ 여학생 바지/치마</p>
	

4) 기타(희망자만 별도 구매)

<p>■ 생활복 상의(남) + 곤색</p> 	<p>■ 생활복 상의(여) + 곤색</p> 
<p>■ 가디건(남/여)</p> 	<p>■ 후드집업(남/여)</p> 
<p>■ 반바지(남/여)</p> <p>*오비 폭 개별: 4,3.cm *NO-TUCK 앞여밈+치퍼엮음 (모양여밈) 나스티치 처리</p>  <p>앞-뒤 전체 고무줄</p> <p>뒤다트</p>	