



2025학년도

# 삼우초 늘봄학교 운영 계획(안)

삼우초등학교

## I 운영 목적

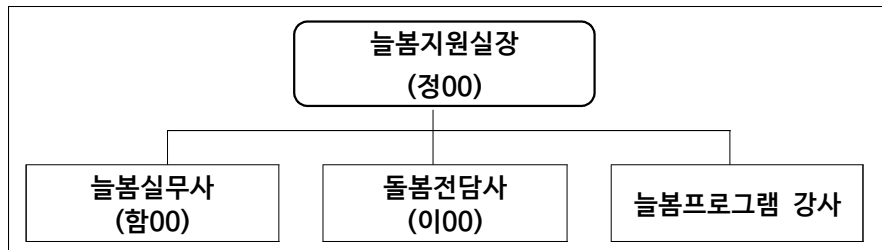
1. 교육 주체들 간의 협력 체제 구축을 통해 늘봄 기능을 강화한다.
2. 학생의 건강한 성장·발달을 지원하는 맞춤형 늘봄학교 운영으로 교육기회 확대 및 질 높은 프로그램을 제공한다.
3. 지역사회 늘봄서비스 제공기관과의 협력을 통해 늘봄 사각지대를 방지하고 공교육에 대한 수요자 만족도와 신뢰도를 제고한다.
4. 학생·학부모 수요를 반영한 양질의 프로그램을 제공하여 미래역량을 갖춘 인재육성에 기여하고 과열된 사교육 수요를 해소한다.

## II 운영 방침

1. 수요자 요구 및 여건을 기반으로 늘봄학교 계획을 세우고, 학교운영위원회 심의를 거쳐 학교장 중심으로 운영한다.
2. 완주교육지원청에서 선정한 업체에 위탁하여 프로그램 편성 및 관리, 학생관리, 홍보, 평가 등을 함에 있어 위탁기관과 상호 협력하여 운영한다.
3. 당해 연도에는 맞춤형 프로그램 운영 4교실(특별실), 선택형(돌봄) 프로그램 운영 1교실(검용), 선택형(교육) 프로그램 운영 10교실(특별실) 설치하여 늘봄과정을 운영한다.
4. 늘봄과정 운영은 학교교육과정 운영 기간과 같게 하고 프로그램은 초등학교 1시간 수업을 40분 기준으로 한다.
5. 늘봄학교 프로그램은 정규수업 이후에 운영하며 맞춤형 프로그램은 초1~2학년, 선택형(돌봄) 프로그램은 초1~4학년, 선택형(교육) 프로그램은 초1~6학년 대상이 참여하며 학생·학부모 선택에 의한 자율적 참여를 원칙으로 한다.
6. 학교운영위원회는 프로그램 운영계획, 강사 선정계획, 수익자 경비 부담 사항(강사료, 교재·재료 구입비 등)과 예산이 포함된 늘봄학교 운영에 관한 사항을 심의한다. 학기 중 프로그램이 신설되는 등의 사유 발생 시 학교운영위원회 심의를 추가로 받는다.

### III 세부 운영 계획

#### 1. 운영조직



#### 2. 늘봄과정 운영

##### 가. 맞춤형 프로그램 및 선택형(교육) 프로그램

##### 1) 대상

- 맞춤형 프로그램: 1~2학년 중 희망 학생
- 선택형(교육) 프로그램: 1~6학년 중 희망 학생

##### 2) 운영 기간

운영기간	2025년 3월 4일 ~ 2025년 12월 19일					
운영시간	주중	월,화,목: 14:20~15:50 수,금 : 13:30~15:00	휴일	미운영	방학	오전)10:40~12:00 오후)14:00~15:20

구 분	운 영 기 간	비 고
1기	2025년 3월 4일 ~ 2025년 7월 23일	
2기	2025년 7월 28일 ~ 2025년 8월 14일	여름방학 3주 포함
3기	2025년 8월 20일 ~ 2025년 12월 19일	
4기	2026년 1월 1일 ~ 2026년 2월 28일	

#### 3) 세부 추진 내용

프로그램 운영 계획	운영 기간	1학기	3월 4일 7월 ~23일	여름 방학	7월 25일 8월 ~19일	2학기	8월 20일 12월 ~31일	겨울 방학	2026년 1월 1일 2월 ~28일
	운영 시간	주중	13시~17시		휴일	미운영		방학	10시~ 16시
수요 만족도 조사 실시 계획		1학기		6월 9일 ~ 6월 12일		2학기		11월 10일 ~ 11월 13일	
실 천 내 용				목 표	시 기	대상 및 담당		비 고	
◦ 기초 수요 조사 및 분석				1회	11월	학생, 학부모, 교원			
◦ 강사 모집 · 선정 · 계약				1회	1, 2월	프로그램별 강사		아동학대 성범죄전력조회 실시	
◦ (연간)운영 계획 수립				1회	2월	늘봄실무사		학교운영위원회 심의	
◦ 세부 운영 계획 수립				1회	2월	늘봄실무사			

◦ 강사 오리엔테이션 실시	2회	3, 9월	강사	
◦ 차시별 프로그램 운영 계획 수립	1회	3월	강사	
◦ 수강 신청 안내 및 수강생 모집	매일	기별	전교생	신입생 개인정보제공동의서 예비소집일 수합
◦ 정보공시	1회	4월	늘봄지원실	나이스정보공시
◦ 학부모 초청 프로그램 공개	2회	학기별 1회	수강생, 학부모	
◦ 활동 결과 통지	2회	학기별	수강생	
◦ 프로그램 및 강사 만족도 조사	2회	분기, 학기별	수강생	학교 여건에 따라 운영
◦ 프로그램 연간 운영 만족도 조사	2회	학기별	학부모	
◦ 자체 점검·평가	1회	학년말	늘봄지원실	
◦ 프로그램 활동 홍보	연중	수시	전교생, 학부모	

#### 4) 맞춤형 프로그램

오후늘봄	월	화	수	목	금
1교시 13:30~14:10	정규수업	정규수업	미술회화	정규수업	놀이체육
2교시 14:20~15:00	자라나는 씨앗, 피어나는 감정	음악줄넘기A		악기연주	
3교시 15:10~15:50	(텃밭활동/생태/심리)	늘봄특성화 (심리·정서)	선택형 프로그램(돌봄)		선택형 프로그램(돌봄)
4교시 15:50~17:00	선택형 프로그램(돌봄)				

※ 재량휴업일, 공휴일, 대체 공휴일은 맞춤형 프로그램 미운영

※ 재난으로 인한 휴업 시에 재해 지역 및 학교 상황 등을 고려하여 학교 내 안전 보장이 어려운 경우 미운영

#### 5) 선택형(교육) 프로그램

프로그램명	대상 학년	정원 (명)	운영 주수	운영시간	운영 시수	운영 장소 (삼우초)	비고
목공	5-6학년	5	43주	수요일, 13:30~15:00	주2시간	목공실	
요리	4-6학년	5	43주	수요일, 13:30~15:00	주2시간	가사실	
재봉	4-6학년	3	43주	수요일, 13:30~15:00	주2시간	강당교사실	
방송 댄스	3-6학년	5	43주	수요일, 13:30~15:00	주2시간	소체육실	
음악줄넘기B	3-6학년	7	43주	수요일, 13:30~15:00	주2시간	강당	
책놀이	3-6학년	6	43주	수요일, 13:30~15:00	주2시간	회의실	
디지털 드로잉	3-6학년	6	43주	수요일, 13:30~15:00	주2시간	학생자치실	
미술 회화	1-6학년	15	43주	수요일, 13:30~15:00	주2시간	미술실	
통기타	4-6학년	3	43주	수요일, 13:30~15:00	주2시간	시청각실	

창의(실험)과학	4-6학년	7	43주	수요일, 13:30~15:00	주2시간	과학실	
컴퓨터A	3학년	6	41주	목요일, 14:10~14:50	주1시간	가사실	
컴퓨터B	4학년	10	41주	목요일, 14:10~14:50	주1시간	과학실	
컴퓨터C	5학년	8	41주	목요일, 15:10~15:50	주1시간	과학실	
컴퓨터D	6학년	4	41주	목요일, 15:10~15:50	주1시간	가사실	

## 나. 선택형(돌봄) 프로그램

### 1) 대상 학생 선정

가) 초1~6학년 학생 중 희망 학생을 대상으로 한다.

나) 초등 1~2학년 대기 수요 제로화를 전제하고 선택형(돌봄) 프로그램에 입급하는 우선 순위는 다음과 같이 정하여 운영할 수 있다.

- 실제 돌봄(학교 체류) 희망 시간이 많은 학생
- 저학년 학생(초1~2학년 참여 우선>초3학년>초4학년>초5학년>초6학년)
- 법정수급(저소득층)가정, 맞벌이가정, 한부모가정, 다자녀가정, 다문화가정, 담임교사 추천 학생 등

※ 선정 자료: 학부모 희망서 기재 내용, 담임 조사서, 관련 증빙서류(맞벌이가정·저소득층가정·한부모가정·다자녀가정·다문화가정·담임추천대상자 등)

※ 담임추천대상자: 일시적 실직, 일시적 경력단절 등으로 구직중인 가정의 자녀

다) 참여 학생은 신청서를 제출하여야 하고, 중도 포기자는 재입급하는데 있어 제한을 둘 수 있으며, 전입생은 전입 일을 기준으로 입급 할 수 있다.

### 2) 학급 편성 및 담당

가) 1개반 인원은 20명 내외(최대 22명)로 하되 요일별 또는 시간대별 참여 인원을 고려하여 조정 가능하다.

나) 오후늘봄 1학급 (방학 중 오전·오후늘봄 1학급) 편성한다.

다) 선택형돌봄 프로그램은 돌봄전담사가 담당한다.

### 3) 운영 내용 및 운영 시간

가) 학기 중, 방학 중으로 구분하여 운영한다.

나) 선택형돌봄 활동은 돌봄전담사가 책임 관리한다.

다) 발달단계를 고려한 신체활동과 인성활동 중심으로 구성한다.

라) 세부 활동 운영 계획서는 별도 작성한다.

마) 학부모의 수요 및 늘봄 여건 등을 고려하여 수요가 없는 경우 운영 시간 조정이 가능하다.

바) 관공서의 공휴일에 관한 규정에서 정한 공휴일만 운영일에서 제외한다.

사) 맞춤형 프로그램 및 선택형(교육) 프로그램과 연계하여 운영한다.

### <오후 늘봄학교 시간표>

시간	월	화	수	목	금
13:30~14:10	정규수업	정규수업	맞춤형프로그램 및 선택형(교육)프로그램	정규수업	맞춤형프로그램
14:20~15:00	·맞춤형프로그램 및 선택형(교육)프로그램 ·선택형(돌봄)프로그램 -1,2학년 입실확인 -자유/개별과제활동				
15:00~15:40	·선택형(교육)프로그램 ·선택형(돌봄)프로그램 -3,4학년 입실확인 -자유/선택활동				
15:40~16:20	월(16:00)-하교안전귀가지도/자유선택활동 (독서, 보드게임, 레고활동, 맥포머스, 케이넥스, 놀이 등)				
16:20~17:00	개인 활동, 개인별 정리정돈 및 안전귀가 지도				

### <돌봄전담사 운영>

구분	돌봄전담사	장소	근무시간	휴게시간
학기 중	오후늘봄1실	늘봄교실 (마음담음방)	11:00~15:00(6시간)	12:30~13:00(30분)
방학 중	오전·오후늘봄1실	늘봄교실 (마음담음방)	08:30~16:30(8시간)	12:30~13:00(30분)

### <학기 중 늘봄과정 운영 시간표>

삼우초등학교 늘봄과정 운영 시간표(1,2학년)							
< 학기 중 2025. 3. 4. ~ 2025. 12. 19. >							
구분		월	화	수	목	금	비고
오후 늘봄	13:30 ~ 14:10	프로그램명	정규수업	정규수업	정규수업	놀이체육 <sup>맞춤형</sup>	늘봄검용/교실특별실 프로그램 운영 (월~금)
		대상				초1~2	
		장소				강당	
		강사				박00(위탁연계)	
	14:20 ~ 15:00	프로그램명	자라나는 씨앗, 피어나는 감정 <sup>맞춤형</sup>	음악줄넘기A <sup>맞춤형</sup>	미술회화 <sup>맞춤형</sup>	악기연주/합창 <sup>맞춤형</sup>	놀이체육 <sup>맞춤형</sup>  늘봄검용/교실특별실 프로그램 운영 (월~금)
		대상	초1~2	초1~2	초1~2	초1~2	
		장소	텃밭, 미술실	강당	미술실	미술실	
		강사	권00(농촌연계)	박00(위탁연계)	김00(위탁연계)	김00(위탁연계)	

		프로그램명	자라나는 씨앗, 피어나는 감정 <sup>맞춤형</sup>	늘봄특성화 <sup>맞춤형</sup>	개별활동 <sup>선택형(돌봄)</sup>	악기연주/합창 <sup>맞춤형</sup>	개별활동 <sup>선택형(돌봄)</sup>	
	15:10 ~ 15:50	대상	초1~2	초1~2	초1~4	초1~2	초1~4	늘봄검용/교실특별실 프로그램 운영 (월~금)
		장소	텃밭, 미술실	과학실	마음담음방	미술실	마음담음방	
		강사	권00(농촌연계)	권00(특성화연계)	돌봄전담사	김00(위탁연계)	돌봄전담사	
		프로그램명	개별활동 <sup>선택형(돌봄)</sup>	개별활동 <sup>선택형(돌봄)</sup>	개별활동 <sup>선택형(돌봄)</sup>	개별활동 <sup>선택형(돌봄)</sup>	개별활동 <sup>선택형(돌봄)</sup>	
	16:00 ~ 17:00	대상	초1~4	초1~4	초1~4	초1~4	초1~4	돌봄교실운영 (월~금)
		장소	마음담음방	마음담음방	마음담음방	마음담음방	마음담음방	
		강사	돌봄전담사	돌봄전담사	돌봄전담사	돌봄전담사	돌봄전담사	

### 3. 인력 운용

#### 가. 늘봄지원실장

##### 1) 역할

- 늘봄학교 행정·민원 담당 및 관리
- 늘봄학교 관련 인력 간의 역할 분담 조정
- 늘봄지원실 구성 인력 인사 및 복무 관리
- 정규교육 과정과 늘봄학교 연계 등 교육·돌봄 통합서비스 총괄

#### 나. 늘봄실무사

##### 1) 역할

- 늘봄학교 전반적인 행정·회계 업무 전담
- 늘봄학교 학생·학부모 수요조사
- 연간 늘봄학교 운영계획 수립 및 학교운영위원회 심의
- 늘봄학교 운영준비
- 늘봄학교 운영
- 평가 및 환류
- 늘봄학교 운영 관련 각종 민원 처리 전담
- 늘봄학교 강사 대상 연수교육(안전, 청렴 등)실시
- 방학 중에도 늘봄학교가 안정적으로 운영될 수 있도록 관련 행정업무 수행

#### 다. 돌봄전담사

##### 1) 역할

- 선택형(돌봄)프로그램 운영계획 수립 및 추진(돌봄프로그램 운영계획, 학생 생활관리, 안전관리, 간식 및 급식, 예산 사용계획 등 포함, 학운위 심의, 홈페이지 공개)
- 선택형돌봄교실 학생 출결 수기체크 후 나이스 일일활동일지 관리

- 선택형돌봄교실 1~2학년학생 맞춤형프로그램 강사에게 인계인수 관리
- 선택형돌봄교실 학생 개인활동, 단체활동관리
- 일반 간식 매일 제공 및 과일 간식(주 2번 제공 예정) 보존식 보관 및 폐기 관리
- 선택형돌봄교실 청결유지 관리 및 물품 품의
- 선택형돌봄교실 참여 학생 하교 안전지도 관리
- 원격연수 및 늘봄학교 관련 연수 참여

#### 라. 프로그램 강사

##### 1) 역할

- 양질의 늘봄프로그램 운영
- 늘봄학교 관련 연수 참여
- 참여 학생 출결 및 안전관리, 운영 교실 관리

#### 4. 방학 중 방과후학교 캠프 및 토요일, 휴일 운영 계획

가. 위탁업체 계획에 따라 실시한다.(예산에 따라 변경될 수 있음)

나. 1 ~ 6학년 신청자를 대상으로 실시한다.

다. 여름캠프 및 겨울캠프가 시작되기 전 지도강사 안전교육 연수를 실시한다.

#### 5. 학생 관리 및 안전 지도

가. (프로그램 출결관리) 학부모에게 지각, 결석 상황을 안내하고 출석을 독려한다.

나. (생활지도) 프로그램 참여 시 교사에 대한 예의 및 참여 태도와 관련하여 수시 지도한다.

1) 긍정적이고 바른 생활 태도가 형성될 수 있도록 수시로 지도한다.

2) 학생 건강을 위해 청결한 환경 유지, 청소 시 입장 지도한다.

다. (안전지도) 안전지도 및 안전예방교육을 실시한다.

1) 교내 안전 지도 및 안전 귀가 지도를 실시한다.

2) 프로그램 운영 교실을 집중 배치하여 관리의 효율성을 높이고, CCTV나 방화차단막 등을 활용하여 안전사고를 대비한다.

3) 직사광선이 가장 강한 시간대, 폭염 특보, 미세먼지·오존 경보 발령, 태풍·집중호우, 폭한, 폭설 등 기타 교육감(학교장)이 위험하다고 판단되는 시기 등에는 실외활동을 자제한다.

4) 자연재난 및 사회재난 발생이 예상될 때, 학교장 재량으로 임시휴업일 조치 등과 연계하여 휴강을 검토하고, 보호자 안내 등 학생 안전이 확보되도록 노력한다.

5) 학교 시설물 유지·보수 공사 시 관련 지침 등을 철저히 준수하는 등 학생 안전 확보를 위한 조치를 취한다.

6) 소방훈련에 관한 법규와 절차를 준수하며 화재 발생 시 어떻게 대응해야 하는지 훈련받아 안전 확보를 위해 노력한다.

라. 프로그램 교육활동 중에 발생한 사고로서 학생·교직원 또는 교육활동 참여자의 생명 또는 신체에 피해를 주는 모든 사고는 학교안전공제회로부터 보상을 받을 수 있도록 조치를 취한다.

- ▶ 다만, 「공무원연금법」, 「사립학교교직원연금법」, 「산업재해보상보험법」 등(법률에 의무보험가입 규정이 있는 경우 포함)의 적용을 받는 교직원 및 교육활동 참여자는 해당 법률에 따라 보상 또는 배상을 신청한다.

※ 외부위탁업체와 계약 시에는 교내·외 안전사고에 대비하여 보상청구 가능하도록 민간보험(영업배상 책임보험)의 가입 여부를 확인 후 계약

마. 학교장의 관리·감독이 미치지 못하는 프로그램 교육활동\*의 경우에는 학교안전사고에 해당하지 않으므로, 학교장은 안전사고 등으로 인한 피해보상을 받을 수 있도록 보험가입 여부를 반드시 확인한다.

※ 학교외부에서 교사 등의 임장지도 없이 외부위탁업체에 의해 이루어지는 활동을 의미

바. 선택형(돌봄) 프로그램 운영 시 유의사항은 다음과 같다.

- 1) 음식물 위생 관리(식중독 예방)를 철저히 한다.
- 2) 안전한 귀가를 위한 학생별 지도방안을 보호자와 협의하여 시행한다.  
※ 보호자 동행 귀가 원칙, 보호자 요구에 의해 학교 자율의 개인별 귀가 시간을 결정한다.
- 3) 야외 단체 활동은 학교장의 허가를 받은 후 돌봄전담사 책임 하에 임장하여 철저하게 관리 실시한다.
- 4) 학생 실종 및 유괴 등의 각종 사고에 대한 예방 지도를 한다.
- 5) 경찰지구대 순찰 협조 및 학교 경비 강화, 배움터지킴이, 자율방범대와 연계하여 운영한다.
- 6) 각종 시설물에 안전표지판과 비상구 표지를 그림과 글씨로 부착하고 점검한다.
- 7) 선택형(돌봄) 프로그램 운영 중 학생 안전사고 보상이 가능하다.

※ 근거 : 「학교안전사고 예방 및 보상에 관한 법률」

※ 학교장의 관리·감독 하에 이루어지는 학교 안팎의 모든 교육활동은 학교안전공제회의 보상 범위에 포함

아. 입실 및 귀가 지도

- 1) 프로그램 시간에 이탈하여 보호를 받지 못하는 상황이 발생하지 않도록 지도한다.
- 2) 출결을 점검할 때 지각, 결석할 경우는 학부모에게 연락하여 출석을 요청하고, 안전을 확인한다.
- 3) 학교의 책임 하에 입실, 귀가하는 것을 원칙으로 한다.
- 4) 학부모와의 보호자와의 소통체계를 마련하여 학생의 안전지도에 공백이 생기지 않도록 한다.

자. 안전사고 대처 방안

- 1) (원칙) 강사는 반드시 학생이 있는 곳에 함께 한다.
- 2) (안전사고 발생 대책) 신속하게 조치 후 학부모, 학교 및 교육지원청에 보고한다.
- 3) (비용) 안전사고 발생 시 영업배상책임보험을 통하여 비용을 보장한다.
- 4) (응급상황 대책) 응급에 따른 비상시 연락방법, 응급처치동의서 및 병원후송방법 등에 대한 학부모 동의서를 배부, 수집하여 학생 개인카드로 관리함으로써 응급상황 발생 시 신속하게 대처한다.
- 5) (감염병 안전 관리) 조금이라도 의심 증상이 있을 경우 학교 업무담당교사에게 연락한 후 보호자와 연락하여 즉시 귀가시키고 정확한 진단 및 치료를 받도록 안내한다.

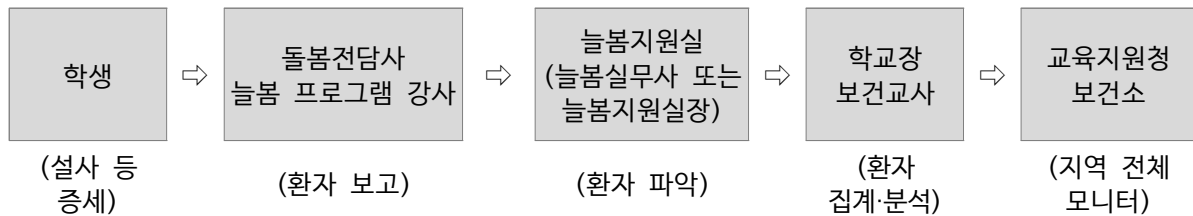


## 7. 시설물 및 비품 등 관리

- 가. 위생적인 환경을 위하여 학교방역을 시행할 때 반드시 늘봄교실을 포함하여 소독을 실시한다.
- 나. 시설물의 수시 안전점검 실시로 위험요소 사전 예방을 철저히 한다.
- 다. 늘봄교실의 비품은 관련 규정에 따라 목록 및 대장으로 관리하여 사용한다.

## 8. 간식

- 가. 매식을 원칙으로 하고, 세부적인 사항은 협의를 통하여 결정한다.
- 나. 선정된 메뉴와 섭식 내용은 일지에 자세히 기록한다.
- 다. 간식은 무상 지원, 급식은 수익자 부담으로 운영한다.(교육비 지원 대상은 무료)
- 라. 간식에 대해서는 식중독 등 안전사고에 대비하여 보존식을 보관한다.
- 마. 방학 중 간식에 관하여 방학 전 수요조사를 실시하고 학교 여건 등에 따라 결정한다.



[늘봄학교 집단 환자 감시체계]

## 9. 회계 관리

- 가. 늘봄학교 예산은 전북특별자치도 완주교육지원청에서 위탁업체에 교부, 위탁업체에서 집행한다.
- 나. 학교표준교육비와 교육지원청과 지자체에서 지원 받은 늘봄학교 예산으로 운영하므로 수익자에게 별도 수납하지 않고 전액 무상 운영한다.
- 다. 늘봄학교운영 예산 계획

### 1) 예산 세입 (금액단위 : 원)

구 분	예 산 구 분	금 액(원)	비 고
교육운영비	학교자체	3,000,000	교재, 교구운영용품
일반업무추진비	학교자체	300,000	강사협의회 간담회

### 2) 예산 지출 계획 (금액단위 : 원)

구분 비목		금 액(원)	산 출 내 역
늘봄학교 운영비	교재교구운영용품 구입	3,000,000	10,000원*10개*30회
	강사협의회 간담회	300,000	150,000*2회
운영비 총액		3,300,000	

라. 선택적 돌봄 프로그램 예산 계획

1) 예산 세입 (금액단위 : 원)

구 분	교육청 교부금	비 고
돌봄전담사 인건비	-	※ 별도 지급
선택형(돌봄)프로그램 교실 대체인건비	-	※ 별도 지급
간식비(보존식 포함)	-	※ 별도 지원 (1일1식 2,000원지원)
방학중 급식비	-	※ 별도 지원 (1일1식 8,000원지원)교육비지원대상자
선택형(돌봄)프로그램교실 운영비	3,000,000	※ 1교실당

2) 예산 지출계획 (금액단위 : 원)

구분 비목		금 액(원)	산 출 내 역
선택형 (돌봄) 프로그램 교실 운영비	교재교구운영용품 구입	2,400,000	600,000×4회
	인쇄비,사무용품구입비	600,000	150,000×4회
	방학중급식비(교육비지원대상자)	2,304,000	8,000원×48회×6명(별도지원)
	간식비(방학중미지원)	8,602,000	2,000원×23명(보존식포함)×187일(별도지원)
운영비 총액		3,000,000	
합 계		11,602,000	※별도지원포함

3) 수익자 부담금 지출계획 (금액단위 : 원)

구분 비목		금 액(원)	산 출 내 역
수익자부담	방학중 급식비	3,840,000	1식8,000원×48일×10명

## 10. 홍보

가. (홍보 방법) 늘봄과정 운영에 관한 사항을 아래의 방법으로 홍보한다.

- 1) 학교 누리집에 늘봄학교 코너를 개설한다.
- 2) 학교 소식지, 가정통신문을 발송하고 SMS 문자메시지를 전송한다.
- 3) 늘봄학교 공개의 날(맞춤형 프로그램, 선택형(교육, 돌봄) 프로그램)을 운영하고, 각종 발표회 및 전시회 등을 개최한다.

나. (홍보 내용) 프로그램 운영 내용 및 결과를 학교 누리집 등에 공개한다.

- 1) 부서별 연간 또는 기별 학습 계획 및 준비물에 대한 정보를 제공한다.
- 2) 우수사례 및 우수 프로그램을 수시로 홍보한다.
- 3) 학생과 학부모의 의견 수렴 및 만족도 조사 결과를 안내한다.

다. 나이스 시스템을 적극 활용하여 업무 절차의 표준화 및 정보의 체계적인 관리를 통해 효율적인 운영을 도모하고, 교직원, 학생, 학부모에 대한 교육 및 홍보활동을 적극 실시한다.

## 11. 평가 및 환류 계획

- 가. 맞춤형 프로그램, 선택형(교육, 돌봄) 프로그램 운영 공개 등을 실시하고 평가 결과는 프로그램의 질 개선에 활용한다.
- 나. 프로그램 운영 전반에 대한 점검·평가를 실시하여 프로그램 운영에 반영한다.
- 다. 학부모 모니터링을 활성화하여 프로그램 운영 전반에 대한 의견을 수렴·반영한다.
- 라. 학생·학부모 만족도 조사를 실시하여 차년도 계획에 반영한다.

평가 분야	평가 내용	평가시기	평가자	비고
프로그램 운영 공개	<ul style="list-style-type: none"> <li>○ 준비, 전개, 정리, 만족도 분야에서 평가</li> <li>- 학습목표 제시, 동기유발, 이해하기 쉬운 설명 등</li> <li>- 프로그램 운영 공개 또는 발표회 등</li> </ul>	연 1회	학생 · 학부모	
만족도 조사	<ul style="list-style-type: none"> <li>○ 프로그램 및 강사 만족도 조사</li> <li>- 프로그램 내용 및 구성에 대한 만족도</li> <li>- 강사 만족도(교수방법, 내용의 충실성, 전문성 등)</li> <li>- 지역사회 자원 활용정도</li> </ul>	연 1회	학생 · 학부모	
	○ 프로그램 연간 운영 만족도 조사	연 1회	학생 · 학부모	
자체 점검·평가	○ 계획수립, 운영개선, 예산확보 및 예산집행, 강사모집, 학습 계획 등	학년말	교사, 교감 늘봄실무사	

## IV 기대 효과

1. 법정수급(저소득층)가정, 맞벌이가정, 한부모가정, 다자녀가정, 다문화가정 등 자녀의 건강한 성장을 돕고 사교육비를 경감한다.
2. 질 높은 늘봄서비스를 제공하여 공교육에 대한 수요자 만족도와 신뢰도를 제고한다.
3. 수요자 요구에 대응하는 프로그램 개선을 통해 학생의 소질과 적성을 계발할 수 있다.
4. 지역사회 늘봄서비스 제공기관과의 협력을 통해 늘봄 사각지대를 방지하고, 수요자 맞춤형 늘봄학교 서비스를 제공한다.