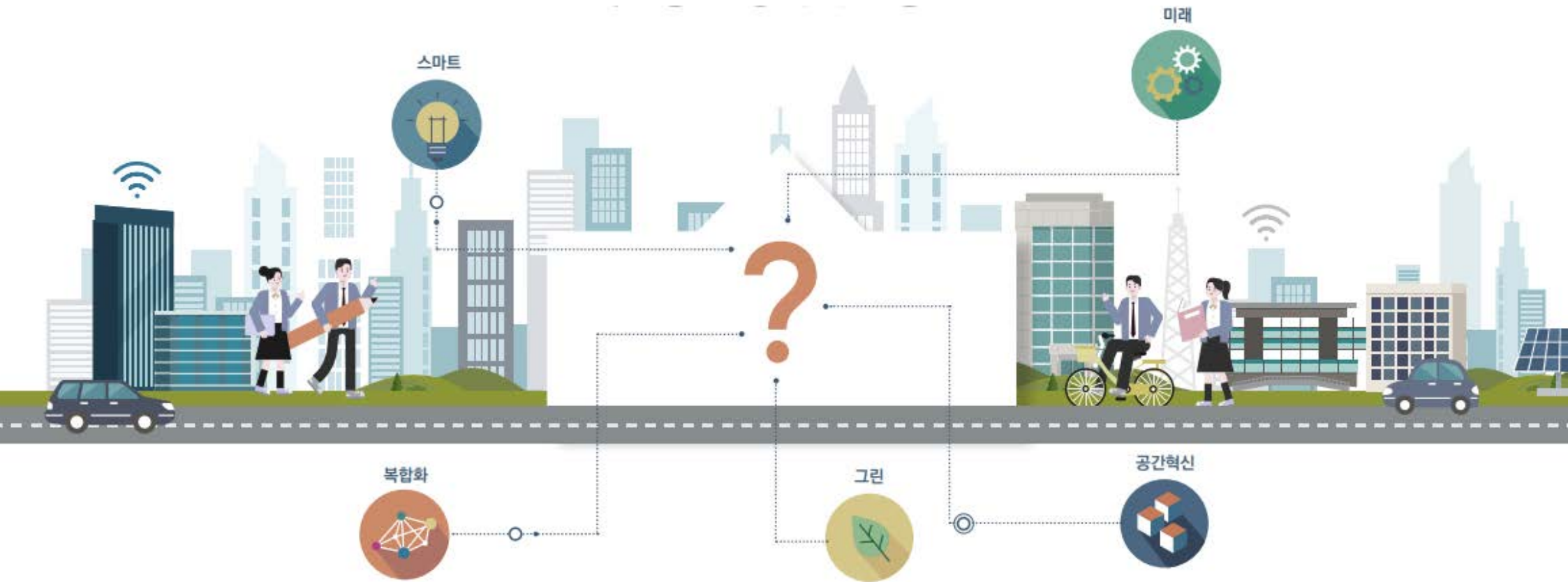


# 그린스마트 미래학교 조성사업 제안서

- 삼례초등학교 -



## 사업배경

---

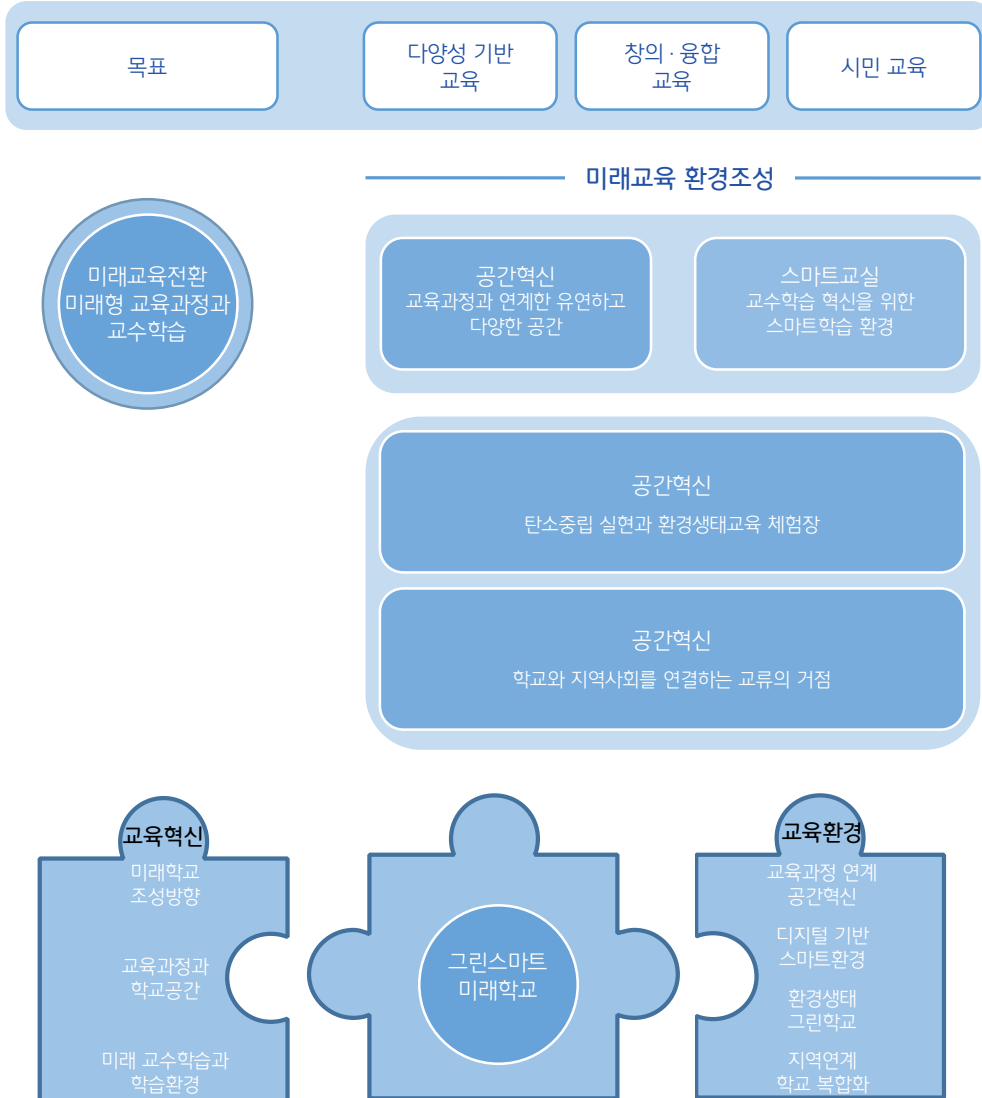
1-1. 과업의 목적

1-2. 과업의 배경

# 01

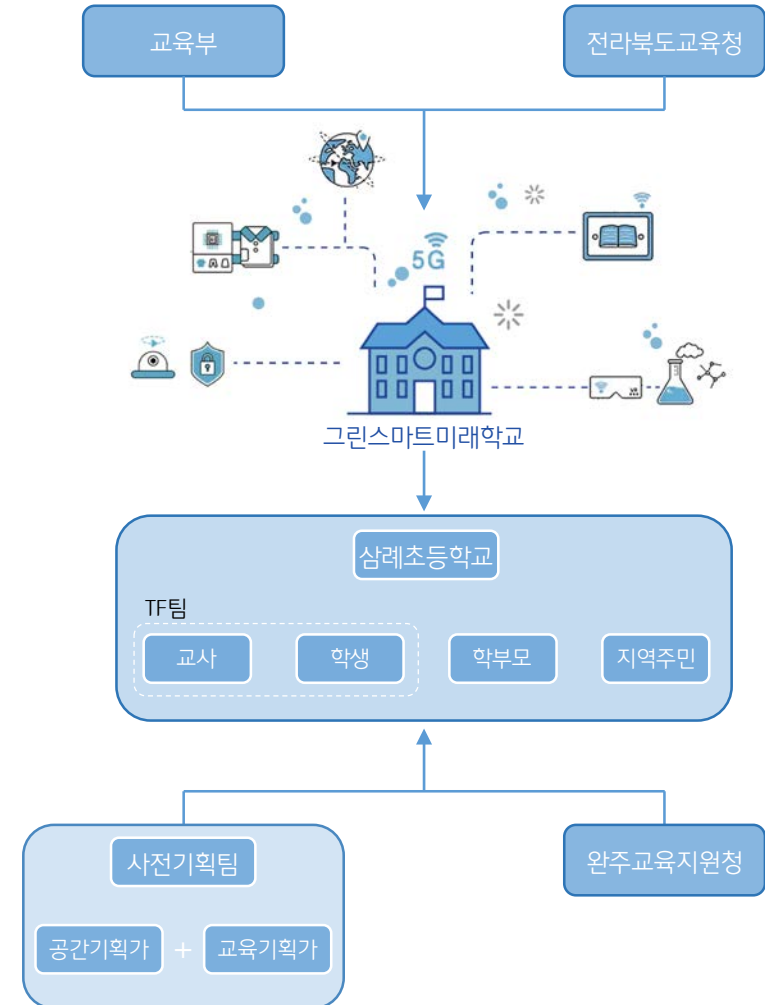
## 1-1. 과업의 목적

### ■ 사업추진 방향



## 1-2. 과업의 배경

### ■ 사업추진 체계



# 01

## 1-2. 과업의 배경

### ■ 삼례초 배경

#### · 전라북도 완주군 삼례초등학교

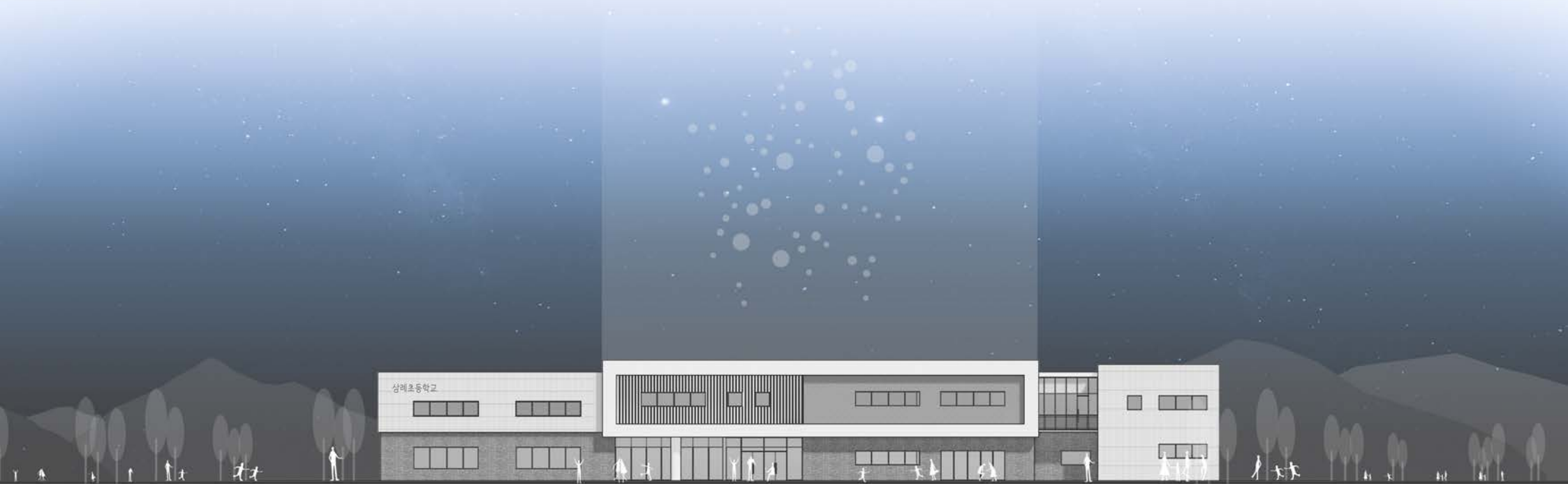
‘큰 꿈을 키우며 바르게 살자’ 교훈과 감성과 지성을 갖춘 창의융합형 인재 육성을 교육목표로 하는 삼례초등학교는 1918년 10월 19일 개교하여, 삼례읍을 대표하는 초등 교육의 중심이 되어 약 104년의 연혁을 지냈다

#### · 학교시설 노후화로 인한 교육공동체의 고민의 시작

낡은 창호와 취약한 냉난방 시설문제로 인한 학생들의 불편함 호소, 낡은 배관으로 인한 잦은 동파사고, 옥상층 옥외공간의 누수, 교실내 천정 구조보의 크랙 등 여러문제로 인한 교육과 실사용의 방향성을 상실한 몇몇의 교실, 학교와 학생들의 공간 및 교육과정 개선에 대한 열망에서 시작되었다.

#### · 학교구성원의 그린스마트 미래학교로의 전환에 대한 절실한 바람

스마트 환경 기반 미래형 학교환경 조성을 통한 미래교육, 안전하고 쾌적한 교육환경, 학생을 위한, 학생에 의한, 학생 중심이 반영된 미래학교 전환 바람이 절실하다.



## 현황분석

---

2-1. 시설개요

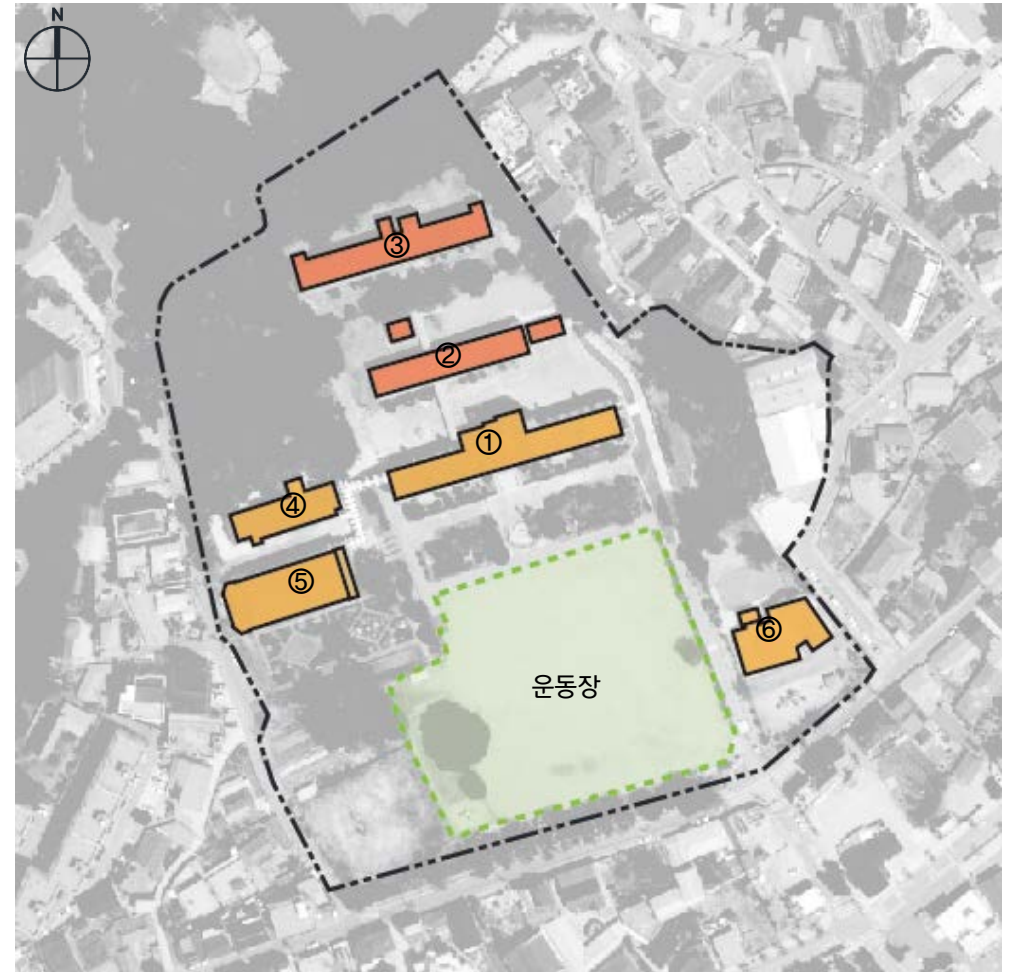
2-2. 현황분석

# 02

## 2-1. 시설개요

### ■ 시설 개요

구 분	내 용			
학 교 명	삼례초등학교			
대지위치	완주군 삼례읍 후정로 30			
지역지구	제1종일반지구지역, 가축사육제한구역			
주 용 도	교육연구시설(학교)			
대지면적	44,998 m <sup>2</sup>			
건축면적	4,133.35 m <sup>2</sup>			
연 면 적	7,079.54 m <sup>2</sup>			
건 폐 율	9.18 %			
용 적 륜	15.63 %			
구 모	구분	안전등급	준 공 년 도	
	①	본 관 동	B	1972년 준공
	②	2 동 사	C	1969년 준공
	③	3 동 사	C	1966년 준공
	④	식생활관	B	1982년 준공
	⑤	강 당	B	1982년 준공
	⑥	병설유치원	A	2016년 준공
		창 고	C	1977년 준공
		변 소	C	1987년 준공
		경 비 실	-	2013년 준공
구 조	철근콘크리트 구조			



- 개축 건물
- 기존 건물
- 운 동 장



# 02

## 2-1. 시설개요

### ■ 삼례초 개요

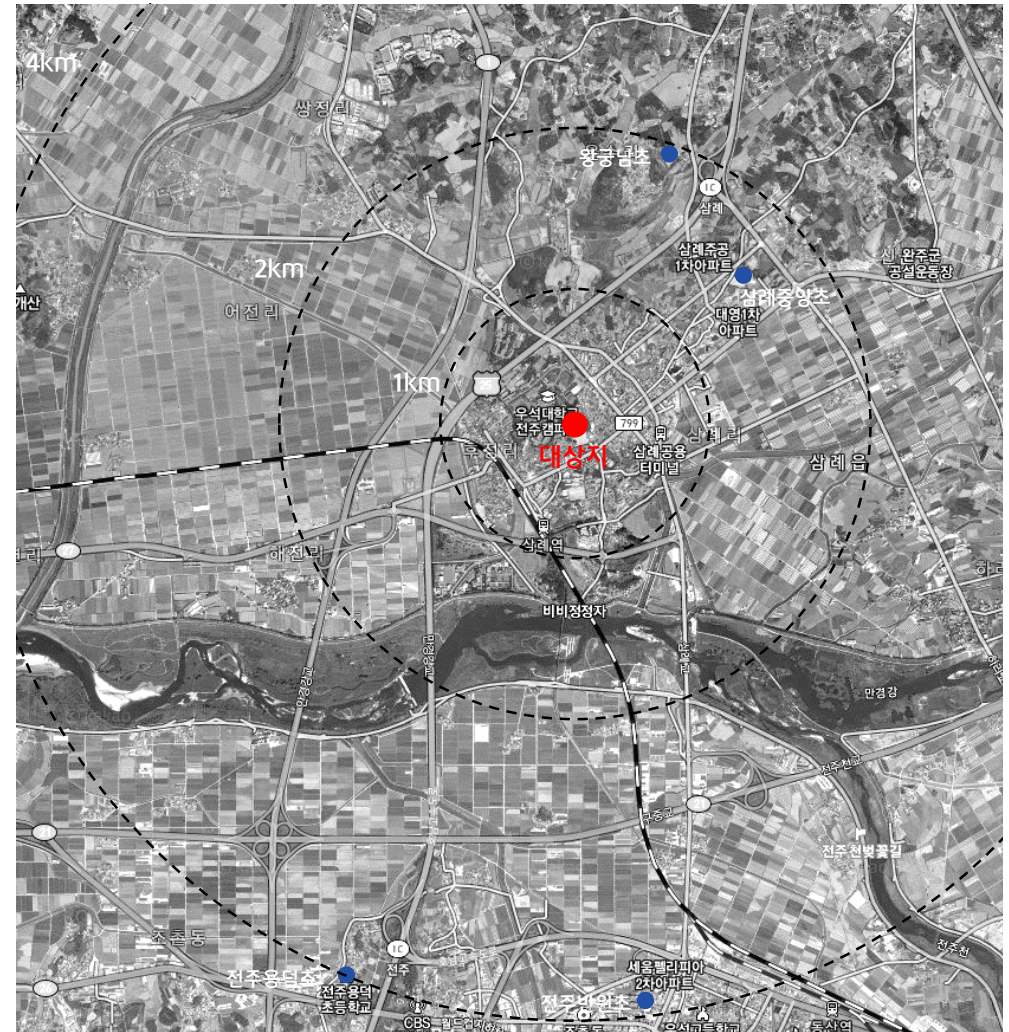
학 교 명	학교개요 (2022년 기준)		
삼례초등학교	설립	학생수	학급수
	공립	258	15

### ■ 인근 초등학교 학생수

학 교 명	학교별 학생수 (2022년 기준)	
삼례초등학교	258	대상학교
삼례중앙초등학교	213	인근학교
왕궁남초등학교	18	인근학교
전주반월초등학교	470	인근학교
전주용덕초등학교	100	인근학교

### ■ 인근 조능학교 거리

학 교 명	학 급 수	직선거리	이동거리
삼례중앙초등학교	13	약 1.5km	약 2.1km
왕궁남초등학교	4	약 2.0km	약 3.0km
전주반월초등학교	21	약 4.0km	약 4.7km
전주용덕초등학교	6	약 4.0km	약 7.7km

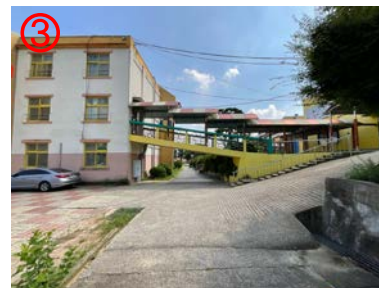




# 02

## 2-2. 현황분석

### ■ 경사고저 및 레벨차 분석

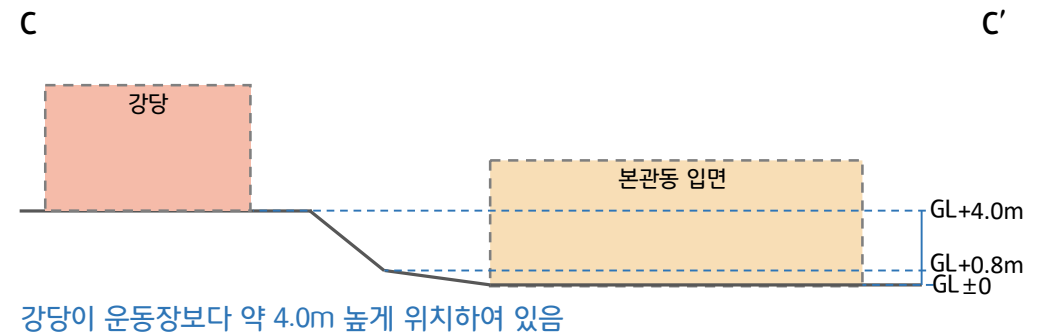
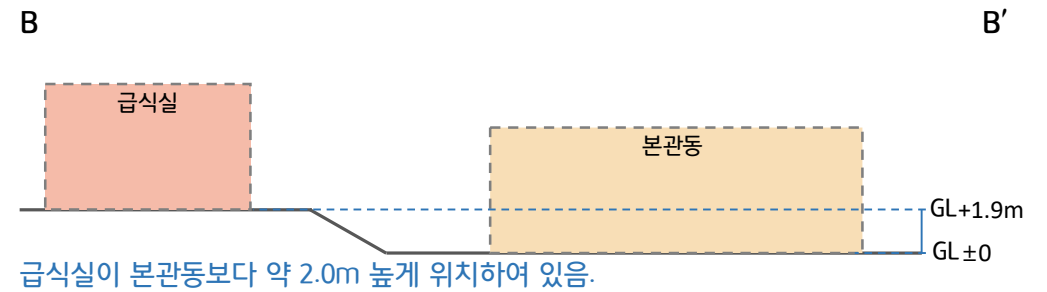
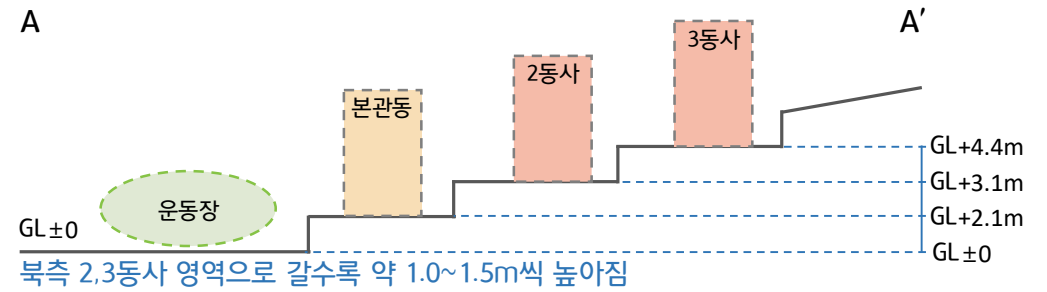




# 02

## 2-2. 현황분석

### ■ 경사고저 및 레벨차 분석 결과



## 계획안

---

3-1. 계획안 ALT\_1

3-2. 계획안 ALT\_2

# 03

## 3-1. 계획안

### ■ 계획안 ALT\_1



#### 장점

1. 공원 조성사업과의 접근성에 따른 높은 이용율
2. 꿈실메 공원과의 연계(북나들이 데크)를 통한 외부공간 연계 가능
3. 부대 토목비 최소화

#### 단점

1. 강당까지의 동선 기존과 동일



# 03

## 3-2. 계획안

### ■ 계획안 ALT\_2



### 장점

1. 강당, 급식실, 본관동과의 근접한 위치에 따른 동선 최소화
2. 개축건물이 정면에 위치하여 정면성 증가(단, 건물의 완성화 미비)

### 단점

1. 레벨차로 인한 추가적인 토목비 발생 -대략 1.5 ~2.0 억원
2. 급식실 차량동선 사라짐에 따른 차량도로 신설필요
3. 공원 조성사업이 이루어지는 꿈실메 공원과의 멀어짐에 따른 이용을 저하
4. 장애인 편의시설 설치 어려움