



2023년 하반기 성인지감수성 진단검사 실시 안내

삼례중학교
가정통신문 제 106호
2023년 10월 10일

(우)55341 전북 완주군 삼례읍 신금로 53-23

☎ 063-291-2624,

<http://samrye.ms.kr>.

학부모님, 안녕하십니까? 언제나 가정에 행복이 가득하시기를 기원드립니다.
전라북도교육청에서는 교육공동체의 성인지감수성 증진 및 올바른 성 가치관 형성을 돕기 위해 「2023년 성인지감수성 진단검사」를 다음과 같이 실시하오니, 학생과 보호자(학부모)의 적극적인 참여를 부탁드립니다. 감사합니다.

■ 성인지감수성 진단검사 운영 개요 ■

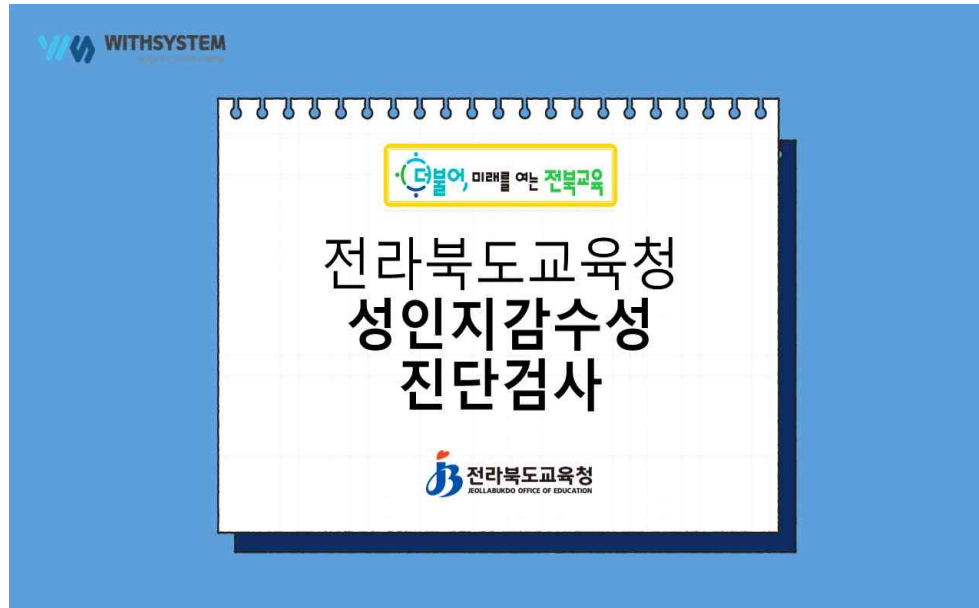
- ◆ 검사기간: ~ 2023.10.
- ◆ 검사대상: 관내 학생, 교직원, 보호자(학부모) 등 교육공동체
 - 학생: 초 4학년 ~ 고 3학년 대상
- ◆ 검사문항: 총 36문항(3유형)
 - 초등학생(4~6학년) 12문항
 - 중·고등학생 12문항
 - 교직원 및 보호자 12문항
- ◆ 검사참여방법
: 인터넷주소(URL) 또는 QR코드를 통해 자가진단 시스템에 접속하여 개인별 참여

방법	URL	QR코드	비고
자가진단 개별접속	http://jbe.pms.or.kr/		본 진단검사는 익명성을 보장하며 검사 결과는 개별적으로 확인 가능함

- ◆ 결과활용: 진단검사를 통해 검사자의 성인지감수성 자가 점검의 기회 부여
- ◆ 응답완료 후 3단계 평가 결과(훌륭해요!/좋아요!/노력이 필요해요!) 및 문항 해설 보기 즉시 제공

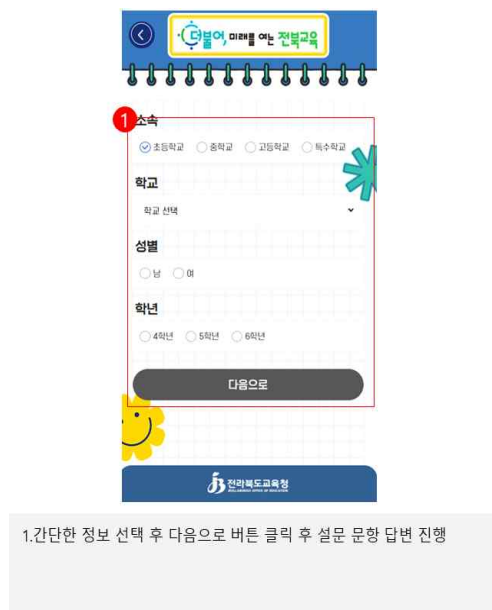
2023년 10월 10일

삼례중학교장 (직인생략)

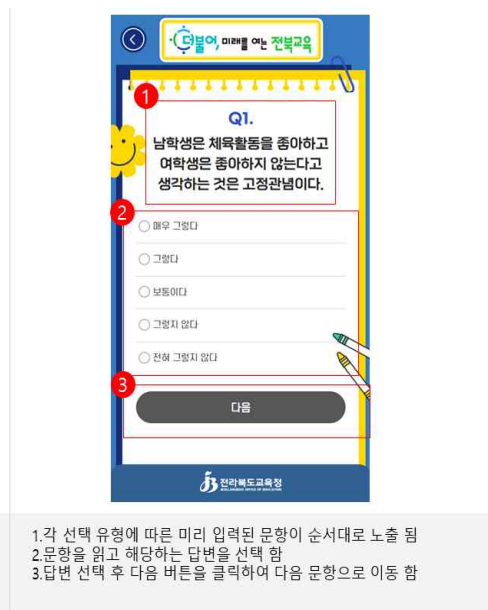


1.본인에 맞는 진행 유형 선택

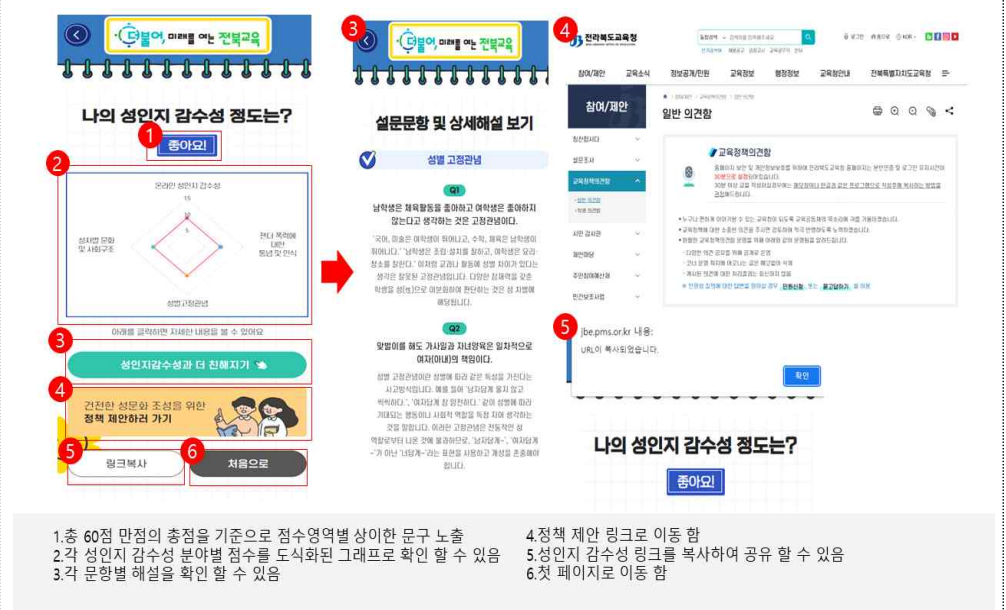
1.상단 전복 교육 슬로건
2.유의사항 안내 확인 후 시작하기 버튼을 클릭 하여 설문 진행



1.간단한 정보 선택 후 다음으로 버튼 클릭 후 설문 문항 답변 진행



1.각 선택 유형에 따른 미리 입력된 문항이 순서대로 노출 됨
2.문항을 읽고 해당하는 답변을 선택 함
3.답변 선택 후 다음 버튼을 클릭하여 다음 문항으로 이동 함



1.총 60점 만점의 총점을 기준으로 점수영역별 상이한 문구 노출
2.각 성인지 감수성 분야별 점수를 도식화된 그래프로 확인 할 수 있음
3.각 문항별 해설을 확인 할 수 있음

4.정책 제안 링크로 이동 함
5.성인지 감수성 링크를 복사하여 공유 할 수 있음
6.첫 페이지로 이동 함