	2022학년도 1학기 코로나19 관련 등교기준 및 신속항원검사 실시 안내	삼례중학교 가정통신문 제 4호
		2022년 3월 2일
(우)55341 전북 완주군 삼례읍 신금로 53-23 ☎ 063-291-2624, http://samrye.ms.kr .		

학부모님, 안녕하십니까? 최근 오미크론이 확산됨에 따라 우리 아이들을 감염병으로부터 보호하기 위해서는 더욱 각별한 주의가 요구되는 상황입니다. 이에 본교에서는 학생 건강을 지키고 안정적인 학교 교육활동을 유지하기 위해 신학기를 맞이하여 모든 학생들을 대상으로 **선제검사[신속항원검사(RAT)]**를 시행하고자 안내하오니 적극 협조하여 주시기 바랍니다.

- ▶ 3월 키트 배부 계획: 전교생 1인 9개 (총 5주간: 3월 1주 1개, 2~5주 주당 2개)
- ▶ 검사 일정: **3월 1주 - 2022.3.2.(수요일 저녁)** 실시 / **3월 2주~5주 - 매주 수요일, 일요일 저녁** 실시
- ▶ 보호자께서는 보내드리는 키트를 이용하여 가정에서 검사를 실시하여 주시고, 다음의 후속 조치사항에 적극 협조하여 주시기 바랍니다.

※ 신속항원검사(키트)는 자율 방역 취지에 맞게, 적극적인 권고로 검사를 시행하고 있습니다.

키트 결과	후속 조치사항
음성	<input checked="" type="checkbox"/> 검사 다음날(월요일, 목요일) 아침 등교 전, 자가진단에 '음성' 표시 후 등교
양성	<input checked="" type="checkbox"/> 즉시 담임교사에게 연락하고, 검사한 진단키트를 지참(밀봉)하여 가까운 선별진료소에 방문하여 PCR 검사를 실시하여 주시기 바랍니다. - 선별진료소 이동 시에는 반드시 마스크(KF94 또는 동급 이상) 착용, 대중교통 이용 자제, 자차 등을 이용하여 이동 - 검체 채취 후 자택으로 이동 및 검사결과 확인 전까지 외출 자제/자택 대기 <input checked="" type="checkbox"/> PCR 검사결과 나오기 전까지는 등교중지(출석인정결석) <input checked="" type="checkbox"/> PCR 검사결과 '음성'인 경우 → '음성확인서' 지참하여 등교 <input checked="" type="checkbox"/> PCR 검사결과 '양성'인 경우 → 담임교사 연락 후 보건소 안내 받기 <input checked="" type="checkbox"/> 음성확인서는 보건소에서 발급한 문자메시지 등으로 갈음할 수 있음.

- ▶ **확진 후 격리해제자가 최초 확진일로부터 45일 이내인 경우, 신속항원검사에서 양성(재검출)이 될 수 있으므로 검사가 불필요합니다.**
- ▶ 확진자 격리해제 후 등교 시, 3일 정도는 KF94(또는 이와 동급 이상) 마스크를 상시 착용하며, 감염 위험도가 높은 시설 이용(방문) 제한 및 사적 모임, 타인과 식사 시 대화를 자제하도록 합니다.

< 학생 등교기준 >

구분	방역당국 통보	학생 접종상황	격리기간	검사	등교기준
“학생 본인이”	①확진자인 경우	접종완료자, 미완료자	7일 격리	-	등교 중지
	②밀접접촉자인 경우	접종완료자 미완료자	수동감시(7일) 7일 격리	접촉자 분류 직후 및 6~7일차 PCR 검사	등교 가능 등교 중지
학생의 “동거인이”	②확진자인 경우 (재택치료자)	접종완료자 미완료자	수동감시(7일) 7일 격리		등교 가능 등교 중지
	③밀접접촉자인 경우	접종완료자, 미완료자	격리기간 X	격리지정일 및 6~7일차 신속항원검사	등교 가능

< 신속항원검사 키트 사용 방법 >

아래 그림을 보고 사용방법을 숙지 후 따라하십시오.

코로나19 항원 자가검사 간단 사용 설명서

구성품



▶
사용방법
동영상



사용 방법

* 검사 시 장갑을 착용하십시오.

1 용액 뚜껑 벗기기



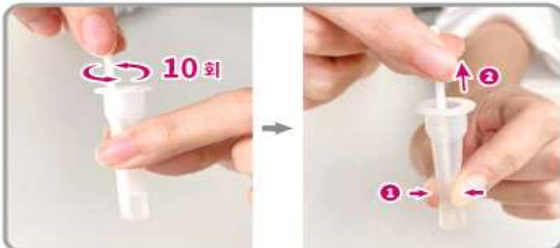
2 멸균 면봉 개봉



3 검체 채취



4 검체 버퍼 혼합



5 노즐캡 눌러닫기



6 검사용 디바이스에 4방울 떨어뜨리기



www.sdbiosensor.co.kr

SD 바이오센서

2022년 3월 2일

삼 레 중 학 교 장 (직인생략)