



추석 연휴 기간
코로나19 등 감염병 예방관리 안내

삼례중학교
가정통신문 제 74호

2024년 9월 12일

(우)55341 전북 완주군 삼례읍 신금로 53-23

☎ 063-291-2624,

<http://samrye.ms.kr>.

학부모님, 안녕하십니까?

언제나 학생들의 건강을 위해 많은 관심과 협조를 보내주심에 감사드립니다.

추석 연휴 기간 코로나19 등 감염병 발생 및 확산 방지를 위하여 아래와 같이 예방 수칙을 안내해 드리니, 꼼꼼히 확인하시고 실천하시어 안전하고 건강한 추석 연휴를 보내시길 바랍니다.

★ 코로나19 감염병 예방 수칙 ★

- 손 씻기, 환기, 기침 예절 등 기본적인 예방 수칙 준수
- 사람이 많고 밀폐된 실내에서 마스크 착용 권장
- 의료기관과 감염 취약 시설 등에 방문할 때는 마스크 착용 권고
- 코로나19에 감염된 경우, 마스크 착용하고 불필요한 만남 또는 외출 자제 권고
- 발열, 호흡기 증상 등이 심한 경우 병원 진료 후 등교

★ 수인성·식품 매개 감염병 예방 수칙 ★

- 흐르는 물에 30초 이상 비누로 손 씻기
- 채소·과일은 깨끗한 물에 충분히 씻어 먹기
- 음식은 충분히 익혀 먹기
- 설사 증상이 있는 경우, 음식을 조리하지 않기
- 물은 끓여 마시기
- 위생적으로 조리하기: 칼, 도마 조리 후 소독, 생선·고기·채소 등 도마 분리 사용 등

★ 진드기 매개 감염병 예방 수칙 ★

- 긴 소매, 긴 바지 등 착용하여 피부 노출 최소화하기
- 풀숲 주변에서의 휴식은 자제하고, 휴식 시에는 돛자리 등을 사용하기
- 등산로 등 정비된 길 이용하기
- 귀가 후에는 바로 옷을 세탁하고, 샤워하면서 진드기에 물린 흔적 찾기
- 야외 활동 또는 진드기에 물린 후 2주 이내 발열 등 증상이 나타나면, 빨리 보건소 또는 의료기관 방문하여 진료받기

2024년 9월 12일

삼례중학교장 (직인생략)

함께 지켜요!

코로나19 감염 예방수칙



일상생활에서



- ✓ 흐르는 물에 비누로 30초 이상 손씻기
- ✓ 2시간마다 10분씩 환기
- ✓ 기침할 때는 옷소매나 휴지를 사용하여 입과 코 가리기
- ✓ 사람이 많고 밀폐된 실내에서는 마스크 착용이 감염 예방에 도움

코로나19 감염 시



- ✓ 다른 사람을 위해 마스크를 착용
- ✓ 불필요한 만남 자제
- ✓ 발열, 호흡기 증상이 심한 경우 집에서 쉬고, 증상이 사라진 다음날부터 일상생활 가능
- ✓ 회사 등도 구성원이 아프면 쉴 수 있도록 병가 등 제공

고위험군



- ✓ 사람이 많고 밀폐된 실내에서는 마스크 착용
- ✓ 대규모 인원이 실내에서 모이는 행사 등은 참여 자제
- ✓ 발열, 호흡기 증상이 나타나면 신속히 병원 방문

의료기관·감염취약시설



- ✓ 종사자·보호자·방문자는 마스크를 착용
- ✓ 발열, 호흡기 증상이 있는 종사자는 업무에서 배제
- ✓ 2시간마다 10분씩 환기



수인성·식품매개감염병 6대 예방수칙!

**수인성·
식품매개감염병이란?**

세균, 바이러스 등에 오염된 물이나 음식 섭취로 인해 주로 구토, 설사, 복통 등의 장관증상을 보이는 질환

주요 예방수칙



올바른 손씻기 생활화



음식은 충분히 익혀 먹기



물은 끓여 마시기



채소, 과일은 깨끗한 물에
충분히 씻어 먹기



설사 증상이 있는 경우
음식 조리 및 준비 금지



위생적으로 조리하기

* 칼, 도마 조리 후 소독
생선·고기·채소 등 도마 분리 사용

올바른 손씻기 6단계

흐르는 물에 30초 이상 비누로 손 씻기



손바닥



손등



손가락 사이



두손 모아



엄지 손가락



손뼉 밀



진드기는 가까이 있어요!

진드기로부터 안전 하려면 예방 수칙을 꼭 지켜야합니다.



진드기로부터 안전하려면



1 밝고 노출없는 옷 입고



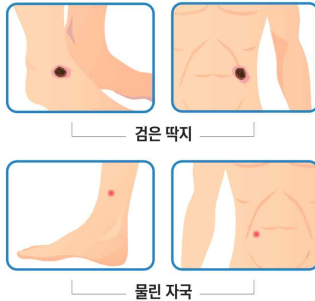
2 기피제 뿌리고



3 풀숲은 피하고



4 씻고, 진드기가 있는지 살피고



5 증상이나 물린 흔적이 있으면 빨리 알리고



6 곧 바로 병원에서 치료하고

진드기 매개감염병이란?

- 질병을 일으키는 세균이나 바이러스를 가진 일부 진드기가 풀숲에 숨어 있다가 지나가는 사람을 물어서 발생합니다.
- 주요 발생하는 진드기 매개 감염병으로는 쯤쯤가무시증, 중증열성혈소판감소증후군(SFTS), 라임병이 있습니다.
- 논밭에서 농작업을 하거나, 등산, 산책, 캠핑, 나물 채취 등 야외활동 할 때 진드기에 물려 발생합니다.
- 진드기에 물리지 않도록 예방수칙을 잘 지키면 충분히 예방이 가능합니다.