

# 건축물 석면 지도

[ 삼기중학교 ]

전라북도 익산시 삼기면 황금로 499



하늘 환경 연구 소 (주)

S . E . L . CO.

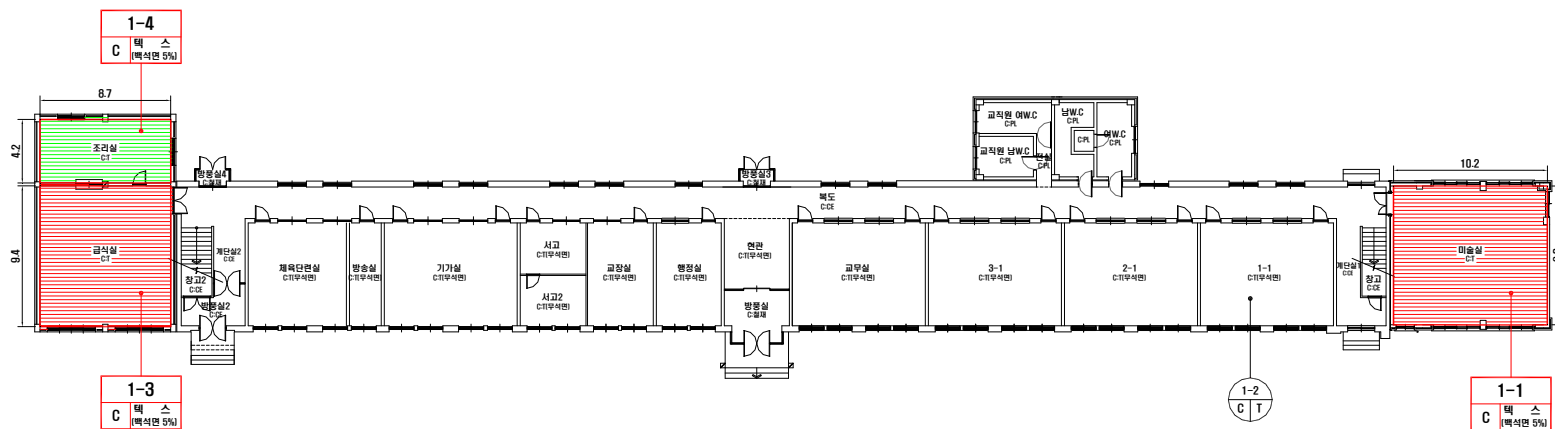
익산시 익산대로 296 (남중동) 104호

TEL : (063) 861-7021, 852-1003

FAX: (063) 858-7021

삼기중학교 1동 1F

자재명	S: 슬레이트	BL: 블라이트	CE: 시멘트	P: 종이벽지	VM: 베닐장판	GB: 석고보드	PA: 페인트	AL: 알루미늄	SM: 폼절재	UM: 보온재	위 치	지붕부 천장부	벽·W	칸막이·P
	T: 투 스	G: 게스스	PO: 지게폴더널	VT: 베틸장판	PL: 플라스틱	AS: 아스팔트층널	WO: 목재	ST: 석재	GI: 표기					



### \*건축자재별 그림 범례



## \*건축자재 인식표

시료 번

시료 위치

석면 함유 시

시료 번

시료 원치	건축 자재
----------	----------

## 석면 비함유

## \*건물명

-삼기중학교  
(1동)

## ·건축물 소재지

-익산시 삼기면 황금로 499

\*석면 조사 기관:

-하늘환경연구소(주)

**\*석면 분석 기관:**

-하늘환경연구소(주)

\*도면번호

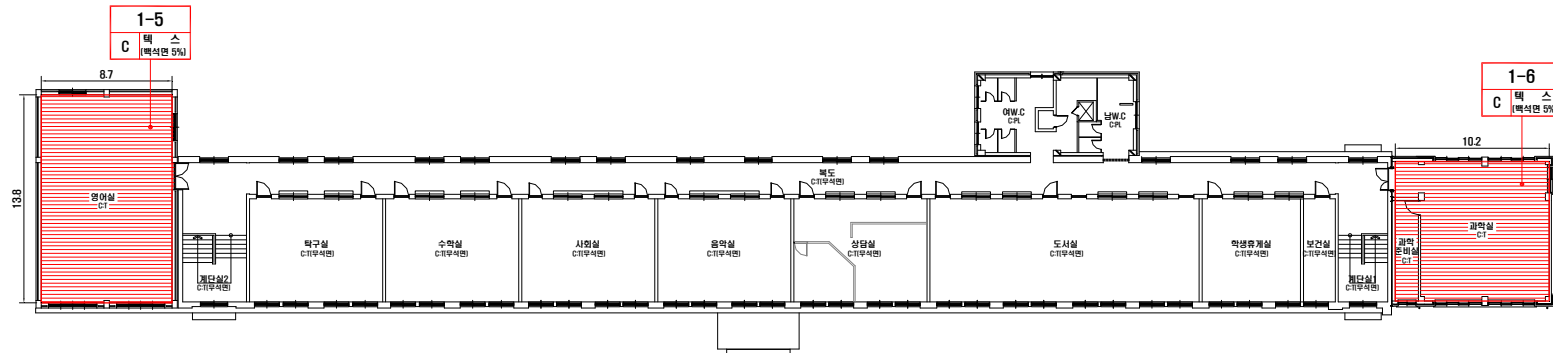
4-10-S

•조사일자: 2014.10.17

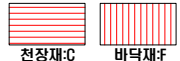
[illegible]

삼기중학교 1동 2F

자 재 명	S:슬레이트	BL:블라이트	CE:치멘트	P:종이벽지	VM:비닐장판	GB:그고보도	PA:패턴	AL:알루미늄	SM:스물칠	UM:모노우	위	지붕재	천장-C	벽W	칸막이-P
	T:텍스	G:게스킷	PO:포기결합제	VT:비닐타일	PL:플라스틱	AS:아스팔트층	Wo:목재	ST:석재	기타:표기		치	바닥재	외벽재	배관재	기타:표기

[illegible]

### \*건축자재별 그림 범위



천장재:C      바닥재:F



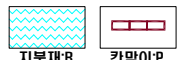
바 새:W      모은새:LM



배관재:PI      기타물질



뽕칠재:SM      내화피복재



지붕재:R      칸막이:P



비석면

## \*건축자재 인식표

## 시료 번호

시료 위치	건축자재 (함유율)
-------	---------------

### 석면 함유 시료



### 석면 비함유 시료

\*건물명

-삼기중학교  
(1동)

·건축물 소재지

-익산시 삼기면 황금로 499

\*석면 조사 기관:

-하늘환경연구소(주)

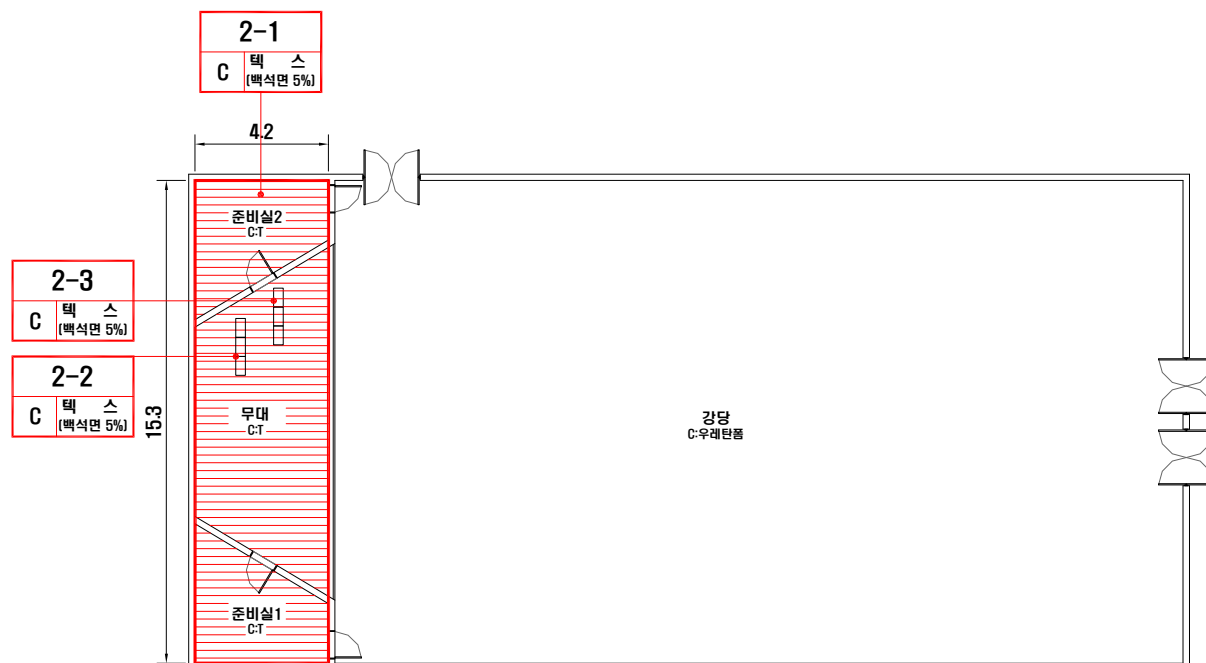
•석면 분석 기관:




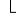
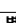


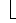

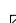

-하늘환경연구소(주)

\*도면번호

14-10-SG-02

•조사일자: 2014.10.17



	
천장재:C	바닥재:F
	
벽 재:W	모은재:L
	
배관재:P	기타물질
	
폴질재:SM	내화파이프
	
지붕재:R	칸막이:P
	
비석면	

시료 번호	
시료 위치	건축자재 (함유율)



-삼기중학교  
[2동]

·건축물 소재지

-익산시 삼기면 황금로 499

\*석면 조사 기관:

-하늘환경연구소(주)

\*석면 분석 기관:

-하늘환경연구소(주)

\*도면번호

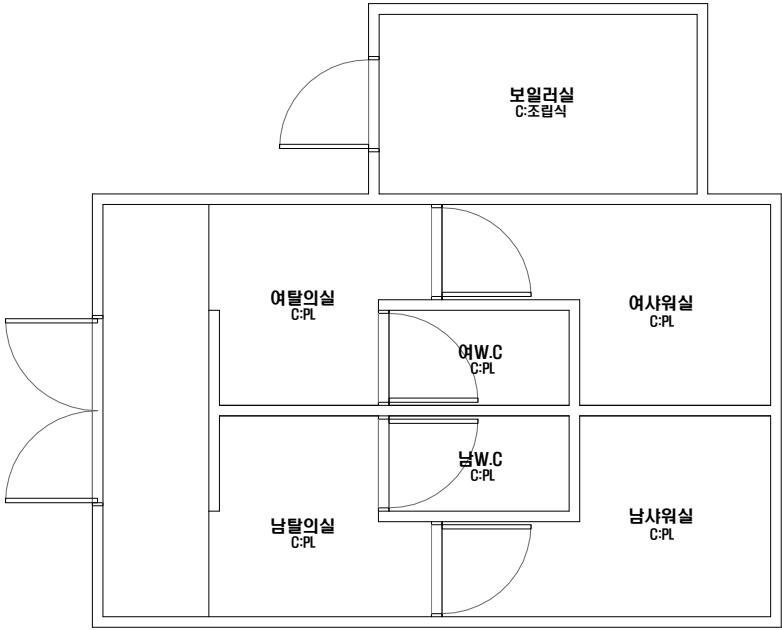
14-10-SG-03

·조사일자: 2014.10.17

[illegible]

삼기중학교 3동 1F

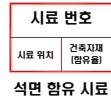
자 타 명	S:슬레이트	BL:블라이트	CE:시멘트	P:종이베어	VM:베빌장판	GB:기코고드	PA:패턴	AL:알루미늄	SM:불활재	LM:모온재	위	지붕용	천장:C	벽:W	칸막이:K
	T:텍스	G:게스킷	PO:파지칼리얼	VT:비닐타일	PL:플라스틱	AS:아스팔트등골	Wo:목재	ST:시지	기타:표기		치	바닥:F	외벽:EX	내벽:IN	기타:표기

[illegible]

### \*건축자재별 그림 범위



### \*건축자재 인식표



## 석면 함유 시료



## 석면 비함유 시료

★건물명

-삼기중학교  
(3동)

·건축물 소재지

**-익산시 삼기면 황금로 499**

**\*석면 조사 기관:**

-하늘환경연구소(주)

**\*석면 분석 기관:**

-하늘환경연구소(주)

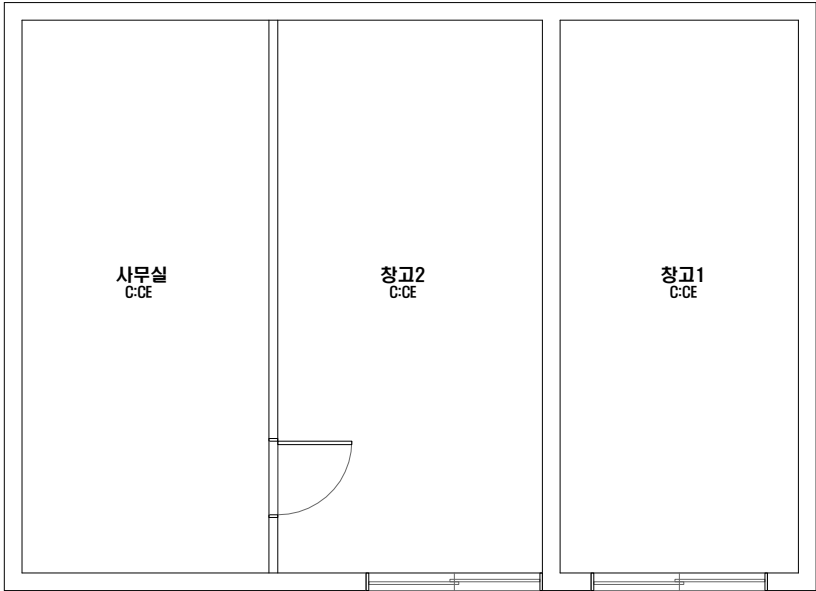
## \*도면번호

14-10-SG-04

·조사일자: 2014.10.17

삼기중학교 4동 1F

자재명	S:솔레이트	BL:발라이트	CE:시멘트	P:종이벽지	VM:비닐장판	GB:석고보드	PA:페인트	AL:알루미늄	SM:목철재	UM:보온재	위치	지붕재	천장C	벽W	칸막이P
	T:탁	G:개스킷	PG:자갈필라	VT:비닐발판	PL:플라스틱	AS:아스팔트층	WO:목재	ST:석재	가타:표기				바닥F	외벽E	배관W

[illegible]

### \*건축자재별 그림 범례



천장재:C



바닥재:F



복 재:W



보온재:LM



배관재:PI



**기타물질**



뽕칠재:SM



내화피복재



지붕재:R

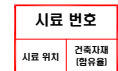


칸막이:P



비석면

## \*건축자재 인식표



### 석면 함유 시료



석면 비함유 시료

★건물명

-삼기중학교  
(4동)

·건축물 소재지

-익산시 삼기면 황금로 499

\*석면 조사 기관:

-하늘환경연구소(주)

•석면 분석 기관:

-하늘환경연구소(주)

\*도면번호

14-10-SG-05

•조사일자: 2014.10.17