



새롭게, 올바르게, 꾸준히
새솔중학교 가정통신문

발송부서: 행정실
담당자: 주무관 정종규

순창군 순창읍 장류로 295-11 / 전화(063)653-2239 Fax(063)653-0582

2025년 3월 민방위 훈련 실시 및 내 주변 대피소 찾기 과제 안내

안녕하십니까? 학부모님들의 가정에 항상 평안함이 가득하시길 바랍니다.

2025년 3월 17일에 국민·학생의 안전을 보장하기 위하여 공습 상황에 대비하는 비상시 대피 훈련을 진행하고, 국민행동요령 교육을 실시하고자 합니다.

이와 더불어 학생들이 유사시에 집 근처의 비상 대피소를 미리 파악하여 행동할 수 있도록 ‘내 주변 대피소 찾기’ 과제를 부여하고자 하니, 학부모님들께서 아래 방법에 따라 학생들이 직접 집 주위의 대피소를 찾을 수 있도록 안내 부탁드립니다. 학교 발전을 위해 보내주시는 많은 관심과 격려에 깊이 감사드립니다.

□ 민방위 훈련 안내

- 일시: 2025.3.17.(월) 15:20~15:40
 - 학교는 새 학기 일정을 고려하여 훈련 실시
- 대상: 전교생, 교사 등
- 내용: 공습 상황 시 국민행동요령 교육, 지진 발생 시 행동요령 교육 등

□ 학부모 협조사항

- 학생과 함께 네이버지도, 카카오맵, 티맵, 안전디딤돌 스마트폰 앱 설치를 통한 집·학교 주변 대피소 확인
- 비상시 대피 훈련 도중 안전사고가 발생하지 않게끔 학생들이 지도교사의 통제와 안전관리에 성실히 따르도록 지도
- 비상시 국민행동요령 교육자료, 지도앱·포털 이용 내 주변 대피소 찾기 등 교육자료 안내 및 지도

2025. 3. 11.

새솔중학교장(직인생략)

지도앱·포털 이용 내 주변 대피소 찾기

인터넷 포털, 네이버, 카카오, 티맵

내 집 앞 민방위 대피소 찾기



인터넷 포털 (네이버, 다음) 또는 휴대폰 앱 (네이버지도, 카카오맵, 티맵)으로
“민방위 대피소” 검색

‘민방위 대피소’ 검색



네이버지도, 카카오맵,
티맵, 안전디딤돌 앱에서
‘민방위 대피소’ 검색

가까운 대피소 주소 클릭



가까운 대피소 검색
※ 지도상의 위치와 현재 위치가 다른 경우,
휴대폰의 '위치' 서비스를 활성화

길 찾기로 위치 확인



길 찾기로 경로 탐색하여
대피소 방문·확인

민방공 경보가 올리면 어떡해요

꼭 기억하세요!
비상시 국민행동 요령은
준비! 대피! 듣기!



민방공 경보란?

적의 침공에 의하여 **항공기나 포탄, 미사일 등에 의한 공격**이 예상되거나 공격이 있을 경우 또는 **화생방에 의한 공격**이 있을 경우 발령

• **경계경보** : 적의 공격이 예상될 때



경계경보 ·)))

안내 : 음성방송 + 문자방송

• **공습경보** : 곧 공격 받거나 공격 받고 있을 때



공습경보

안내 : 3분간 물결치듯 사이렌 소리

* 5초 상승 3초 하강 반복(22회)



• **화생방경보** : 화생방 공격이 예상되거나 공격 받고 있을 때



화생방 경보 ·)))

안내 : 음성방송 + 문자방송

• **핵경보** : 곧 핵 공격 받거나 공격 받고 있을 때



핵경보

안내 : 1분간 물결치듯 사이렌 소리

* 5초 상승 3초 하강 반복(7회)



• **경보해제** : 공격이 멈추고 추가공격이 예상되지 않을 때



경보해제 ·)))

안내 : 음성방송 + 문자방송



1

학교 생활
중에

준비하고

민방공 경보와 대피장소를
미리 알아 두세요

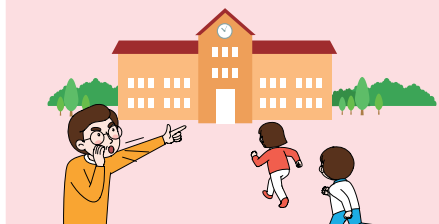


2

공습경보·
핵경보가 울리거나
포탄이
떨어질 때

대피하고

신속하게 대피하고
몸을 보호하세요

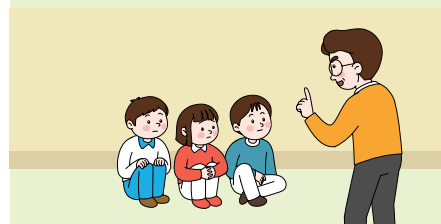


3

공습이 멈추고
조용해 졌을 때

귀 기울이세요

선생님 지시에
따라 행동하세요



교육부

준비

학교생활 중에

1 꼼꼼하게 준비하세요.

학교에서 지정한 대피장소 알아두기



학교 지하실



저층 복도



공공용대피시설



운동장



1층 필로티



강당, 체육관



학교 조치사항



TIP

학교별 대피장소, 대피로, 안내자를 미리 정하고, 학교 환경에 맞는 대피계획을 수립합니다.



TIP

학교별 공습대비 대피계획을 '학교안전사고 예방에 관한 학교계획'에 포함합니다.

민방공 경보 미리 들어보기

경계 경보

적의 공격이 예상될 때

공습 경보

곧 공격 받거나 공격 받고 있을 때

화생방경보

화생방 공격이 예상되거나 공격 받고 있을 때

핵 경 보

곧 핵 공격 받거나 공격 받고 있을 때

경 보 해 제

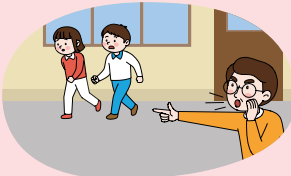
공격이 멈추고 추가공격이 예상되지 않을 때

대피

공습경보·핵경보가 울리거나 포탄이 떨어질 때

2 안전하게 대피하세요.

수업 시 대피방법



선생님과 지정된 대피장소로 이동



계단을 이용하고 밀거나 뛰지 않기 (엘리베이터 이용 금지)



학교 조치사항



TIP

포탄, 미사일이 떨어질 때 파편(쇠조각, 유리 등)에 의한 피해가 많기 때문에 차폐된 곳으로 대피해야 합니다.



TIP

등교 전에 민방공경보 발령 시 조정되는 등교(수업)시간을 학생과 학부모에게 알려주세요.

실외 활동 시 대피방법



운동장 등 실외활동 시 **실내** 또는 **지정된 대피 장소**로 신속히 **이동**



현장학습 등 차를 타고 이동 중에는 가까운 **공터**, 도로 오른쪽 정차 후 **안전한 곳으로 대피**

듣기

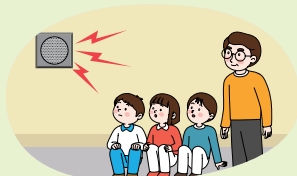
공습이 멈추고 조용해졌을 때

3 차분하게 들어주세요.

선생님의 지시에 따라 행동하기



대피장소에 머물며 침착하게 행동하기



교내 방송 또는 라디오 방송 잘 듣기



학교 조치사항



TIP

대피장소에서 라디오 등 재난방송을 들을 수 있도록 미리 준비해주세요.



TIP

선생님은 SNS 등을 통해 학생들의 안전을 부모님께 알려주세요.

선생님, 부모님과 소통하기



마음이 불안한 학생은 선생님에게 말하기



선생님 안내에 따라 부모님께 연락하기