

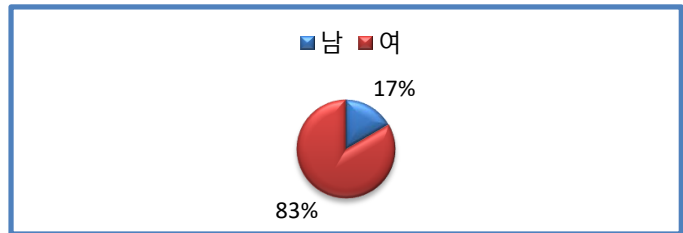
# 2025학년도 학교급식 만족도 및 기호도 조사 결과 분석

새솔중학교

- ◆ 설문지 조사 대상 : 본교 급식 경험이 있는 교직원
- ◆ 설문지 응답인원 : 20명
- ◆ 설문지 조사기간 : 2025. 6. 4. - 2025. 6. 11. (총 8일)

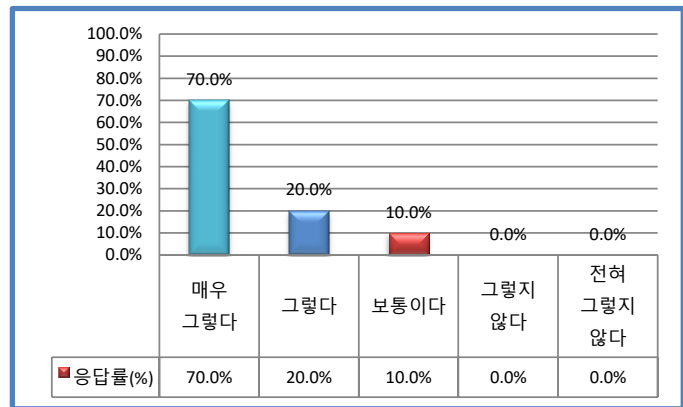
## 1. 응답자 정보

구분	문항	응답수(명)	응답률(%)
①	남	4	16.7%
②	여	20	83.3%
		24	100.0%



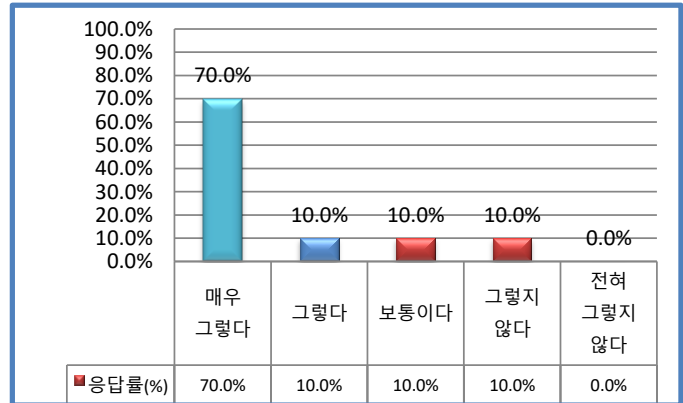
## 2. 우리 학교급식은 건강과 올바른 식습관 형성에 도움을 준다.

구분	문항	응답수(명)	응답률(%)
①	매우 그렇다	14	70.0%
②	그렇다	4	20.0%
③	보통이다	2	10.0%
④	그렇지 않다	0	0.0%
⑤	전혀 그렇지 않다	0	0.0%
계		20	100.0%



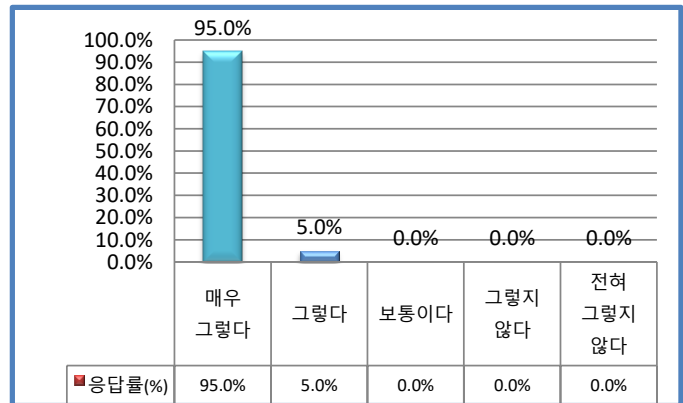
## 3. 우리 학교급식에서 제공하는 음식의 간은 적당하다.

구분	문항	응답수(명)	응답률(%)
①	매우 그렇다	14	70.0%
②	그렇다	2	10.0%
③	보통이다	2	10.0%
④	그렇지 않다	2	10.0%
⑤	전혀 그렇지 않다	0	0.0%
계		20	100.0%



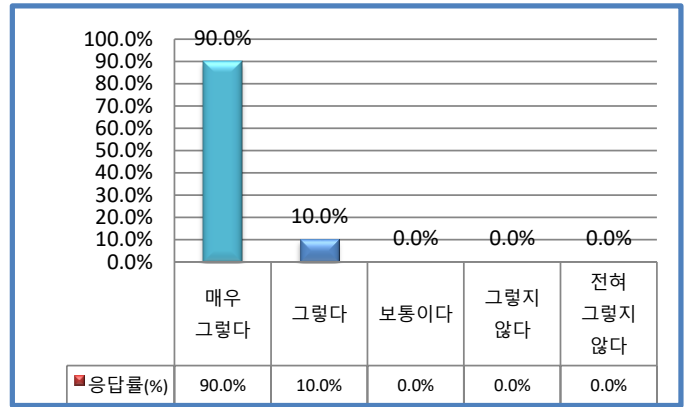
## 4. 우리 학교 급식은 위생적이다.

구분	문항	응답수(명)	응답률(%)
①	매우 그렇다	19	95.0%
②	그렇다	1	5.0%
③	보통이다	0	0.0%
④	그렇지 않다	0	0.0%
⑤	전혀 그렇지 않다	0	0.0%
계		20	100.0%



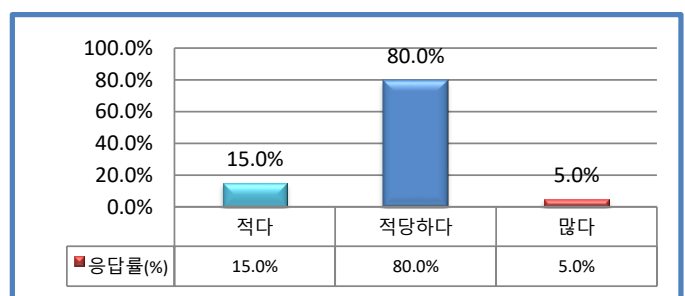
5. 우리 학교 급식에 사용되는 식재료의 품질은 믿을만하다.

구분	문항	응답수(명)	응답률(%)
①	매우 그렇다	18	90.0%
②	그렇다	2	10.0%
③	보통이다	0	0.0%
④	그렇지 않다	0	0.0%
⑤	전혀 그렇지 않다	0	0.0%
계		20	100.0%



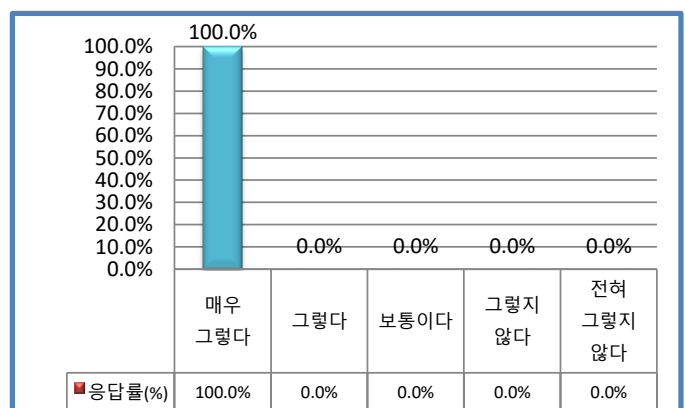
6. 우리학교의 배식량은 적당하다.

구분	문항	응답수(명)	응답률(%)
①	적다	3	15.0%
②	적당하다	16	80.0%
③	많다	1	5.0%
계		20	100.0%



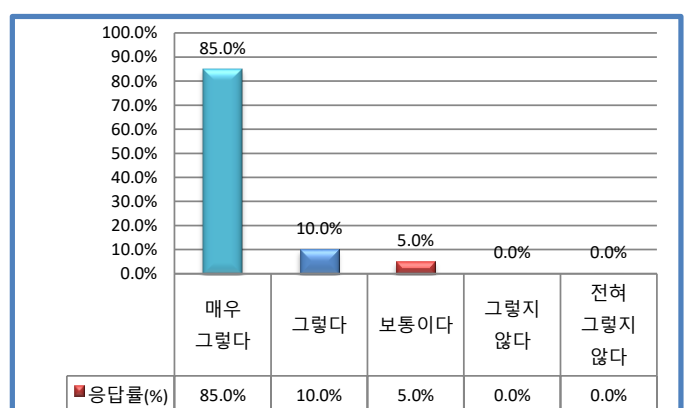
7. 우리학교는 식사와 배식 시 질서에 관해 영양선생님이나 선생님이 지도를 해주신다.

구분	문항	응답수(명)	응답률(%)
①	매우 그렇다	20	100.0%
②	그렇다	0	0.0%
③	보통이다	0	0.0%
④	그렇지 않다	0	0.0%
⑤	전혀 그렇지 않다	0	0.0%
계		20	100.0%



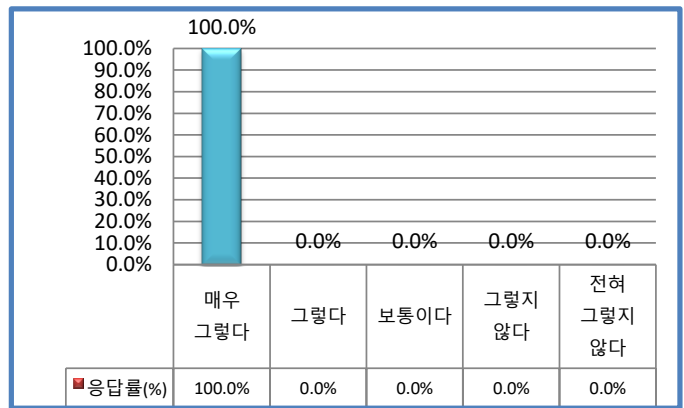
8. 우리학교는 급식에 관한 의견을 조사하거나 건의함, 학교홈페이지 게시판 등을 통해 급식에 관한 의견을 제시할 수 있다.

구분	문항	응답수(명)	응답률(%)
①	매우 그렇다	17	85.0%
②	그렇다	2	10.0%
③	보통이다	1	5.0%
④	그렇지 않다	0	0.0%
⑤	전혀 그렇지 않다	0	0.0%
계		20	100.0%



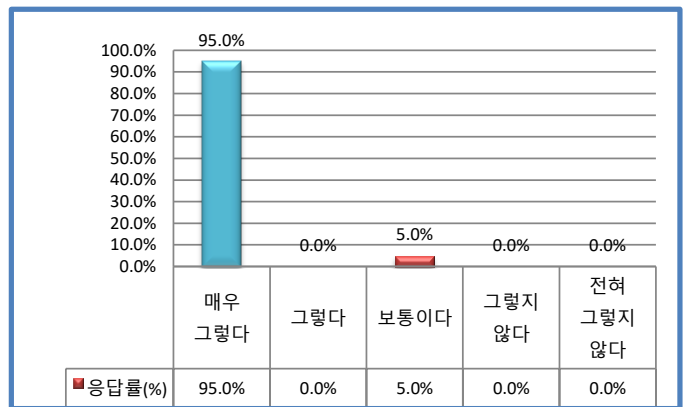
9. 우리 학교에서는 영양량, 식품알레르기, 식재료 원산지 등 식단에 대한 정보를 가정통신문, 학교 홈페이지 등으로 제공한다.

구분	문항	응답수(명)	응답률(%)
①	매우 그렇다	20	100.0%
②	그렇다	0	0.0%
③	보통이다	0	0.0%
④	그렇지 않다	0	0.0%
⑤	전혀 그렇지 않다	0	0.0%
계		20	100.0%



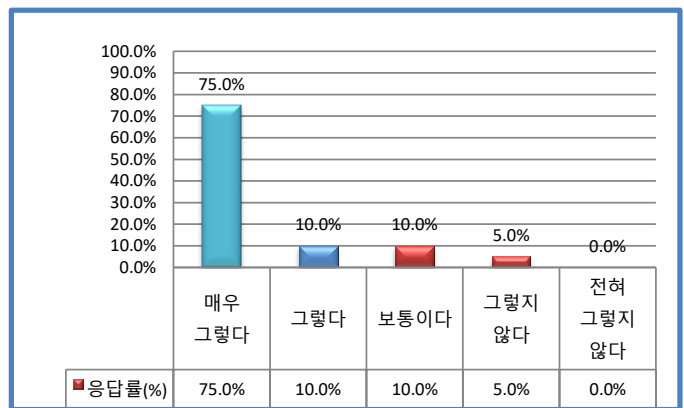
10. 우리 학교 급식에서 배식은 원활하게 이루어진다.

구분	문항	응답수(명)	응답률(%)
①	매우 그렇다	19	95.0%
②	그렇다	0	0.0%
③	보통이다	1	5.0%
④	그렇지 않다	0	0.0%
⑤	전혀 그렇지 않다	0	0.0%
계		20	100.0%



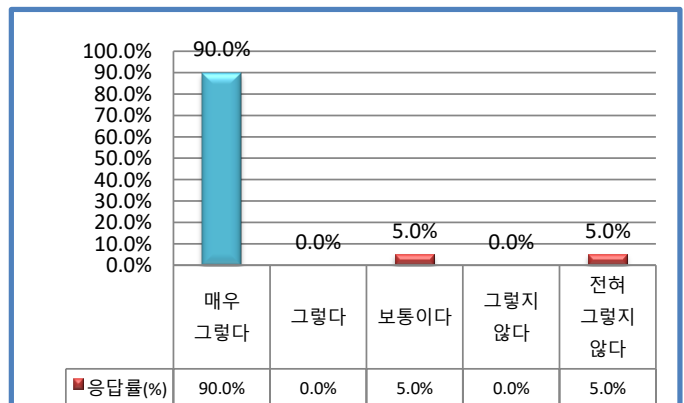
11. 우리 학교급식 장소는 편안하다.

구분	문항	응답수(명)	응답률(%)
①	매우 그렇다	15	75.0%
②	그렇다	2	10.0%
③	보통이다	2	10.0%
④	그렇지 않다	1	5.0%
⑤	전혀 그렇지 않다	0	0.0%
계		20	100.0%



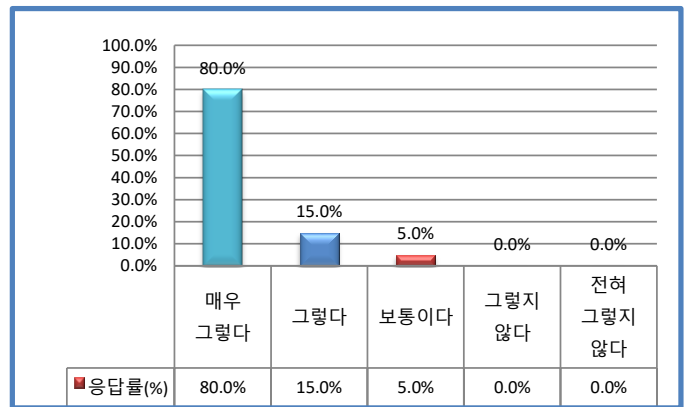
12. 음식을 배식해 주시는 조리실무사 선생님들은 친절하다.

구분	문항	응답수(명)	응답률(%)
①	매우 그렇다	18	90.0%
②	그렇다	0	0.0%
③	보통이다	1	5.0%
④	그렇지 않다	0	0.0%
⑤	전혀 그렇지 않다	1	5.0%
계		20	100.0%



### 13. 나는 전반적으로 학교급식에 만족한다.

구분	문항	응답수(명)	응답률(%)
①	매우 그렇다	16	80.0%
②	그렇다	3	15.0%
③	보통이다	1	5.0%
④	그렇지 않다	0	0.0%
⑤	전혀 그렇지 않다	0	0.0%
계		20	100.0%



### 14. 우리 학교급식에서 제공되었던 메뉴 중 가장 좋았던 메뉴는?

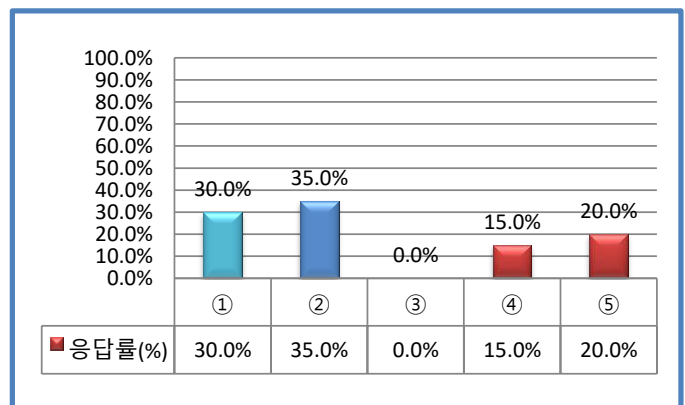
국, 다양한 간식, 미역국, 김치, 국, 새로운 메뉴가 인상적이다, 소고기 미역국, 감칠맛, 나물, 쌈밥(풍성한 야채), 참치마요덮밥, 부대찌개, 비빔밥, 디저트, 국밥 등

### 15. 우리 학교급식에 나왔으면 하는 새로운 메뉴 2가지를 적어주세요.

오이소박이, 참나물, 다슬기탕, 보쌈, 스파게티, 두부요리, 콩요리, 양배추쌈, 샐러드, 비빔밥, 다양한 나물 반찬, 당고, 라자냐, 과일 종류 등

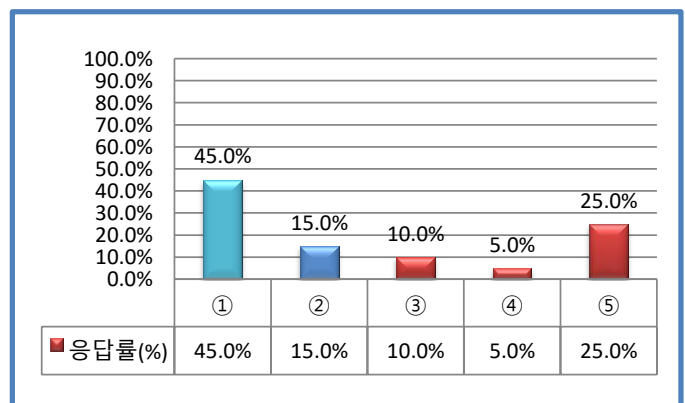
### 16. 우리학교에서 실시하는 식품안전 및 영양·식생활교육중 중점적으로 교육했으면 하는 내용은 무엇입니까?

구분	문항	응답수(명)	응답률(%)
①	편식 교정	6	30.0%
②	식사 예절	7	35.0%
③	식중독 예방	0	0.0%
④	영양 정보	3	15.0%
⑤	기타	4	20.0%
계		20	100.0%



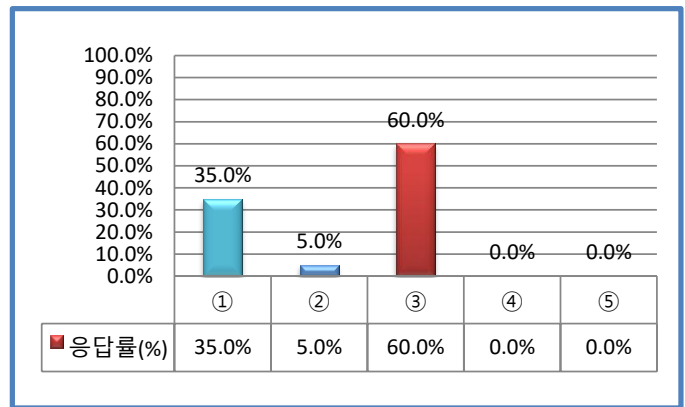
### 17. 가장 좋아하는 국의 종류는 무엇입니까?

구분	문항	응답수(명)	응답률(%)
①	고기국류	9	45.0%
②	해물탕류	3	15.0%
③	맑은국류	2	10.0%
④	된장국	1	5.0%
⑤	찌개류	5	25.0%
계		20	100.0%



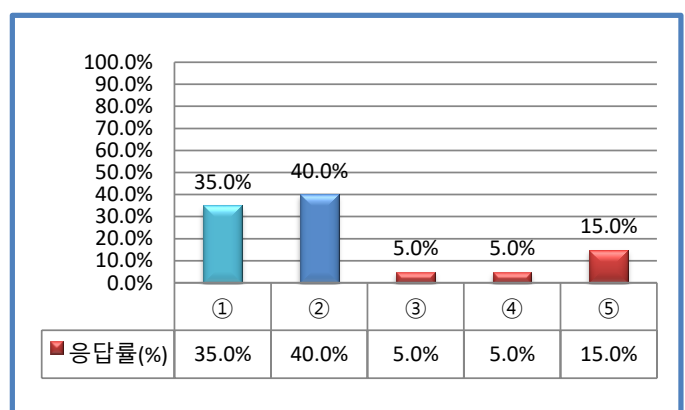
### 18. 가장 좋아하는 반찬의 종류는 무엇입니까?

구분	문항	응답수(명)	응답률(%)
①	고기류	7	35.0%
②	생선류	1	5.0%
③	채소류	12	60.0%
④	가공식품	0	0.0%
⑤	마른반찬	0	0.0%
계		20	100.0%



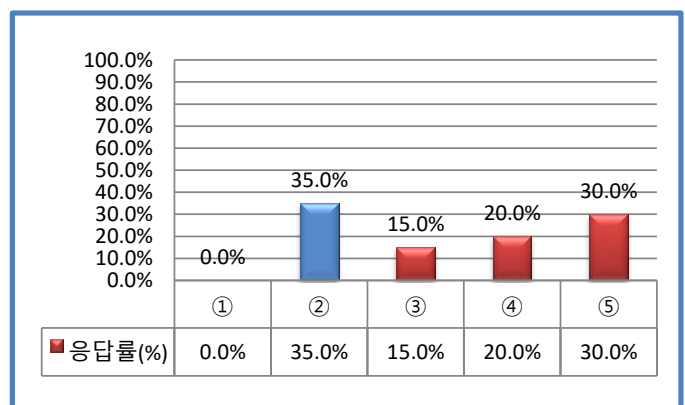
### 19. 가장 좋아하는 고기 반찬의 조리 방법은 무엇입니까?

구분	문항	응답수(명)	응답률(%)
①	찜류	7	35.0%
②	볶음류	8	40.0%
③	튀김류	1	5.0%
④	조림류	1	5.0%
⑤	구이류	3	15.0%
계		20	100.0%



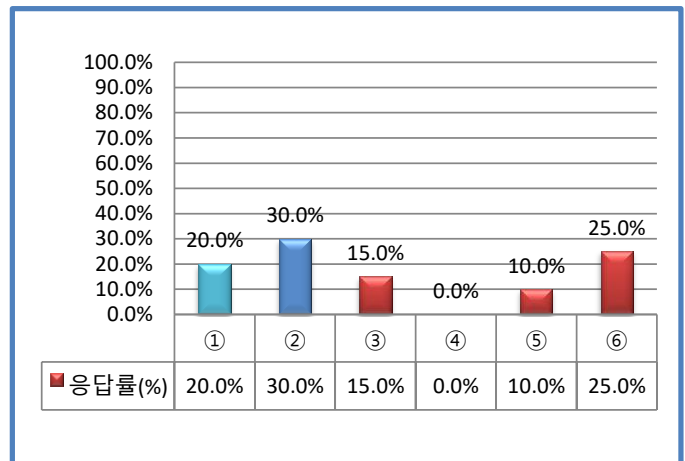
### 20. 가장 좋아하는 생선 반찬의 조리 방법은 무엇입니까?

구분	문항	응답수(명)	응답률(%)
①	찜류	0	0.0%
②	볶음류	7	35.0%
③	튀김류	3	15.0%
④	조림류	4	20.0%
⑤	구이류	6	30.0%
계		20	100.0%



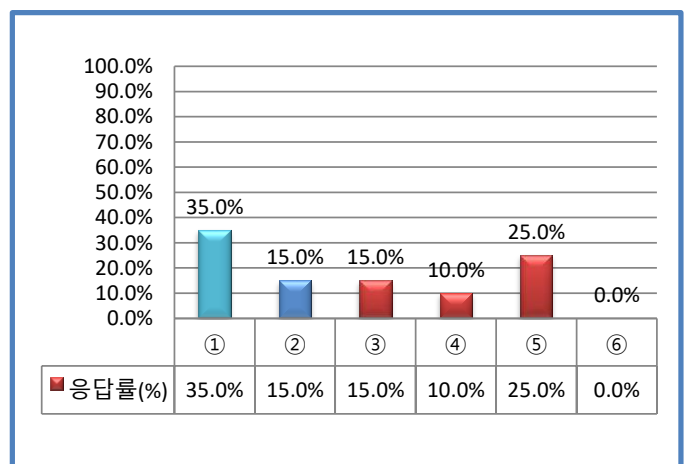
### 21. 가장 좋아하는 채소 반찬의 조리 방법은 무엇입니까?

구분	문항	응답수(명)	응답률(%)
①	숙채	4	20.0%
②	생채	6	30.0%
③	볶음	3	15.0%
④	튀김	0	0.0%
⑤	부침	2	10.0%
⑥	샐러드류	5	25.0%
계		20	100.0%



### 22. 가장 좋아하는 김치류는 무엇입니까?

구분	문항	응답수(명)	응답률(%)
①	배추김치	7	35.0%
②	무김치	3	15.0%
③	열무김치	3	15.0%
④	오이김치	2	10.0%
⑤	겉절이	5	25.0%
⑥	기타(갓김치, 파김치 등)	0	0.0%
계		20	100.0%



### 23. 가장 좋아하는 후식의 종류는 무엇입니까?

구분	문항	응답수(명)	응답률(%)
①	과일	11	55.0%
②	떡류	1	5.0%
③	빵, 쿠키류	1	5.0%
④	유제품(우유, 요거트 등)	7	35.0%
⑤	주스류	0	0.0%
계		20	100.0%

