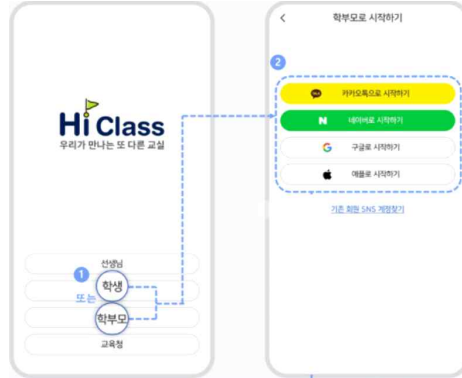


하이클래스 가입 및 이용안내

■ 모바일 앱 설치 및 가입 방법

1. 구글 플레이스토어 또는 앱 스토어에서 '하이클래스'를 검색하여 설치해주세요.
2. 앱 설치가 완료되면 회원 유형을 선택한 후, 원하시는 SNS 계정으로 가입해주세요.



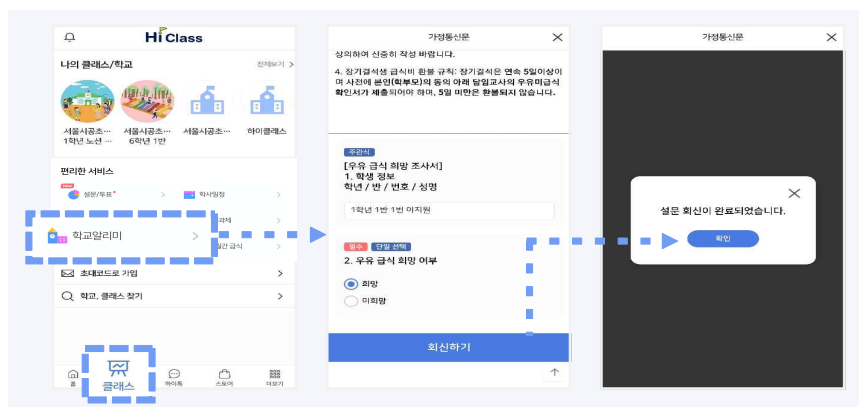
■ 클래스 가입 방법

- 앱을 실행한 뒤 클래스탭에서 초대코드로 가입을 선택해주세요. (초대코드 : 추후 안내 예정)



■ 가정통신문 회신 방법

- 학교알리미 선택 시 회신이 필요한 설문, 방과후 학습 등의 가정통신문을 확인하실 수 있습니다.
[앱 > 하단 클래스탭 > 편리한서비스 > 학교알리미] 메뉴에서 회신해주세요.



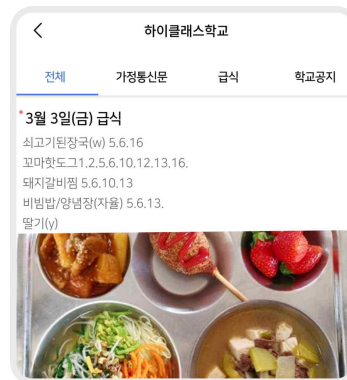
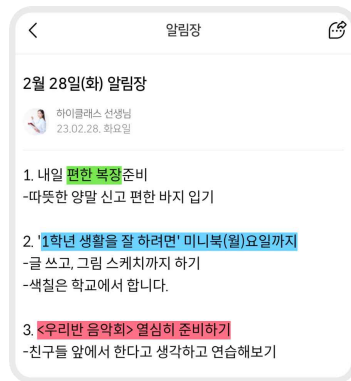
하이클래스(HiClass) 서비스 안내

학부모님 안녕하세요?

우리 학급 홈페이지의 일종으로 '하이클래스' 서비스를 이용하고자 하며, 학부모님께 아래와 같이 안내드리오니 참고하시어 이용해주시기를 바랍니다. 해당 서비스를 통해 더욱 활발하고 긍정적인 의사소통이 이루어지는 학급을 만들어 나가겠습니다.

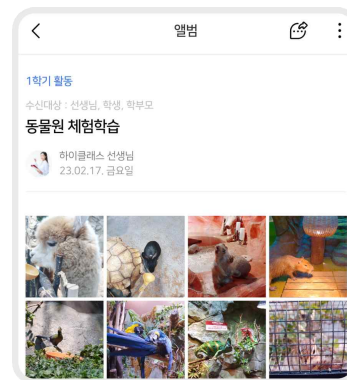
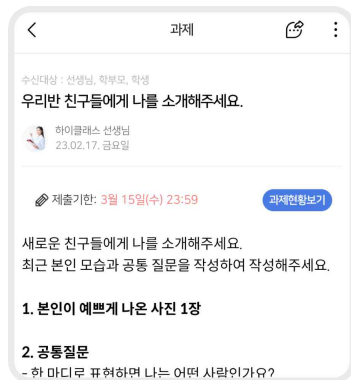
1. 알림장 및 학교소식

학부모님과 학생 모두 알림장(학급공지)와 학교 홈페이지의 공지사항, 학사일정, 가정통신문, 급식정보까지 모두 손쉽게 확인할 수 있습니다.



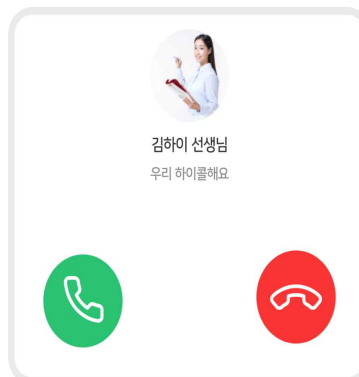
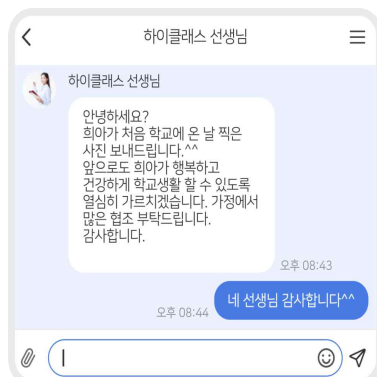
2. 과제제출 및 학교생활

과제 게시판에서 선생님이 부여한 과제를 간편하게 제출하고, 앨범(학교생활)을 한눈에 확인할 수 있습니다.



3. 선생님과 학부모님, 학생 간 상담

하이클래스의 하이톡(문자), 하이콜(전화) 및 학급전화()를 통해 1:1상담이 가능합니다.



※ 서비스 이용은 무료이지만, 3G/LTE 환경에서 이용 시 데이터 통화료가 부과되며, Wi-Fi 환경에서는 데이터 차감 없이 이용할 수 있습니다.

- * 상담 가능 시간 동안만 하이콜(전화)을 사용할 수 있습니다.
상담 가능 시간 외의 시간에 긴급한 연락이 필요하실 경우 하이톡을 활용해주세요.
- * 상담시간 외에 온 연락의 경우, 익일 상담 시간에 다시 연락드리겠습니다.
- ※ 상담가능 시간은 평일(월, 화, 수, 목, 금) **08:30 ~ 16:00** 입니다.

4. 학급설문 응답

학부모상담, 방과후수업 신청을 포함하여 학급에서 필요한 설문을 실시간으로 응답하실 수 있습니다.

학부모 상담
아래 설문조사 내용을 확인 후 시작해주세요.

필수 학부모 상담

2023년도 하이클래스반 학부모 상담 신청

☎ 2월 28일 (화) ▼

🕒 15:10 ~ 15:40 ▼

👤 방문 상담 ▼

방과후 프로그램

원하는 수업을 선택해 주세요. 신청한 수업이 신청 현황 등에 따라 폐강 될 수 있는 점 참고부탁드립니다.

우쿨렐레

👤 정원 13명 (선착순)

📅 화, 목 13:00 ~ 13:40

📝 수업 상세보기 ▼

신청

5. 체험학습신청서/결석사유서 제출 (학급별 사용 설정한 경우에만 이용 가능)

체험학습신청서, 결석사유서를 하이클래스에서 작성하여 선생님께 간편하게 제출할 수 있습니다.
(※ 유치원/어린이집인 경우 '투약의뢰서'양식도 작성하실 수 있습니다.)

첨부(0) 저장

「자가 교외체험학습」 신청서

담당
결재서명
(자동기입)

신청 기간	학년	반	반	반
-------	----	---	---	---

우리 학교 학교장(자가 교외체험학습 세부 규칙 및 필요시 담임교사와의 사전 협의 또는 가족동반여행(○) • 한인적 방문(○) • 답사·견학(숙박시) 등)

<서식 1>

「학교장(자가 교외체험학습) 신청서

담당
결재서
(자동기입)

성명	성명	학년	반	반
----	----	----	---	---

출석안정기간: 신청 기간

연간(20일): 우리 학교 학교장(자가 교외체험학습 세부 규칙 및 필요시 담임교사와의 사전 협의 또는 가족동반여행(○) • 한인적 방문(○) • 답사·견학(숙박시) 등)

목적지: (자동기입)

김하영

다음

6. 출결알리기 제출 (학급별 사용 설정한 경우에만 이용 가능)

가정에서 결석, 조퇴 등 출결을 간단히 알리고 선생님이 확인할 수 있습니다.

자녀 이름

김하영

출결일

9월 1일 금요일(오늘)

출결 구분

☒ 결석 ☐ 조퇴 ☐ 지각 ☐ 외출

2023.08.31 (목)

결석 · 김하영

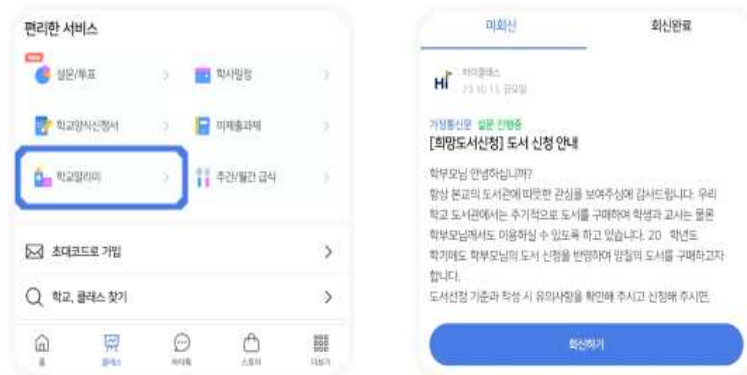
08.31 (목) / 김하영 학부모 (윤하영)

병원에 다녀오겠습니다.

확인완료: 질병

7. 학교 설문(가정통신문) 회신 기능 (학교에서 신청한 경우에만 이용 가능)

가정통신문 회신 기능을 통해 학교에서 발행한 가정통신문에 대한 응답을 하이클래스에서 제출할 수 있습니다.



- 학부모님과 학생의 이용 권한이 다르므로 학부모님께서는 학부모님으로, 학생은 학생으로 가입해주시기 바랍니다.
- 스마트폰이 없어 가입할 수 없는 학생의 경우 교사가 아이디를 부여할 수 있으니, 자녀가 가입할 수 없는 경우에는 학교 전화로 연락주시기 바랍니다.
- PC에서는 <https://www.hiclass.net> 에 접속해서 이용하실 수 있습니다.