



월간 식중독

날이 추워지면 어김없이 나타난다~ 노로바이러스!!

노로바이러스 감염증?

- 발생특징** 노로바이러스 감염증은 노로바이러스에 의한 바이러스성 위장염으로 나이와 관계없이 감염될 수 있으며, 전 세계에 걸쳐 산발적으로 감염 발생
- 감염경로**
 - 감염자 대변 또는 구토물에 의해서 바이러스에 오염된 음식이나 물을 섭취
 - 바이러스가 묻어있는 물건을 접촉한 후 입을 통해 감염
- 주요특징** 소량의 바이러스만 있어도 쉽게 감염될 수 있을 정도로 전염성이 높음
- 잠복기** 평균 24~48시간



언제 가장 조심해야 할까요?

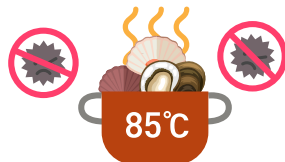
최근 5년('15~'19년)간 노로바이러스 발생 동향은 주로 기온이 낮아지는 11월부터 시작하여 겨울철에 주로 발생

1월	2월	3월	4월	5월	6월	7월	8월	9월	10월	11월	12월
46	20	38	22	25	12	3	12	6	13	27	38
469	300	1,161	637	603	295	84	358	220	260	470	717

주요 예방법은 무엇일까요?

노로바이러스 예방의 가장 중요한 두가지 팁을 알아볼까요??

- ① 굴, 지하수 등 비가열 섭취를 피하고 85℃, 1분 이상 가열 해서 먹기

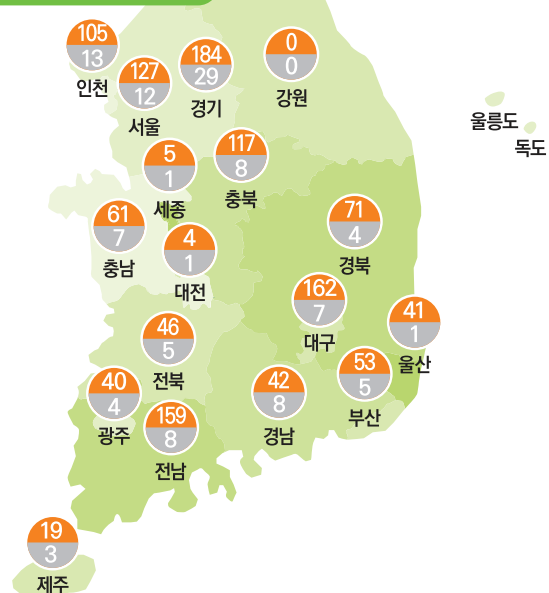


- ② 비누(가급적 물 비누)를 사용하여 식사 전·후 흐르는 물에 30초 이상 깨끗이 손씻기

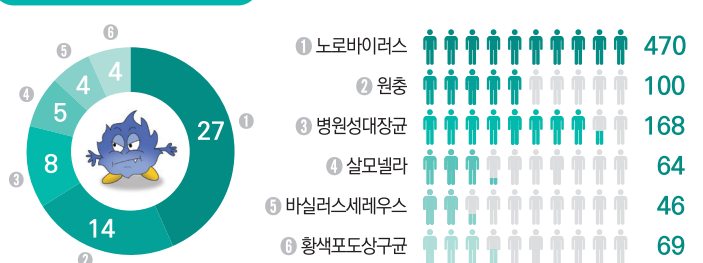


노로바이러스는 점염성이 강해 무엇보다 예방이 중요 합니다. 앞으로 매월 발행하는 식중독 주의 정보와 함께 노로바이러스 식중독 예방합시다~

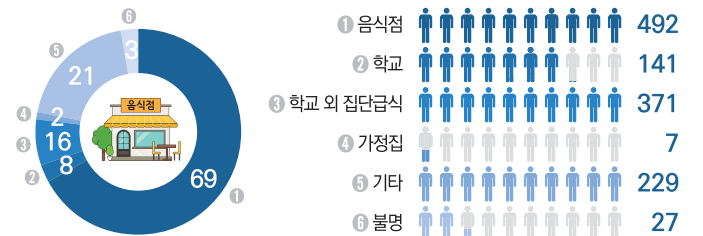
발생지역 현황



원인균 현황 (상위 6개)



발생시설 현황



※ 최근 5년간('15~'19년) 11월에 발생한 식중독 현황을 분석한 자료입니다.

※ 겨울철 노로바이러스 예방을 위해 (11월)특징 및 발생현황 → (12월)예방법 → (1월)원인 및 증상 → (2월)소독액 제조 → (3월)사례로 보는 예방법으로 제작됩니다.