

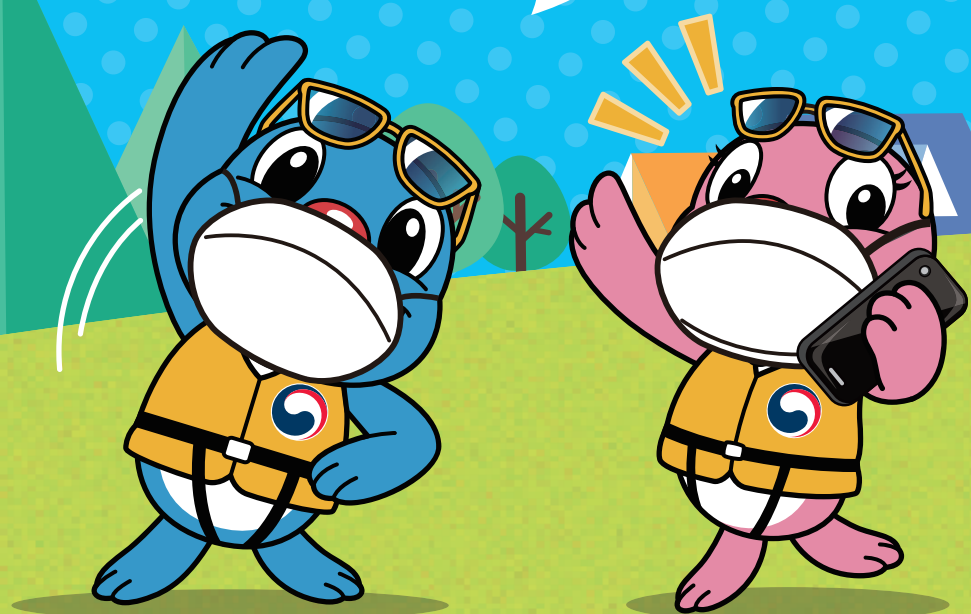


물놀이 안전수칙

코로나19 예방



물놀이 안전수칙



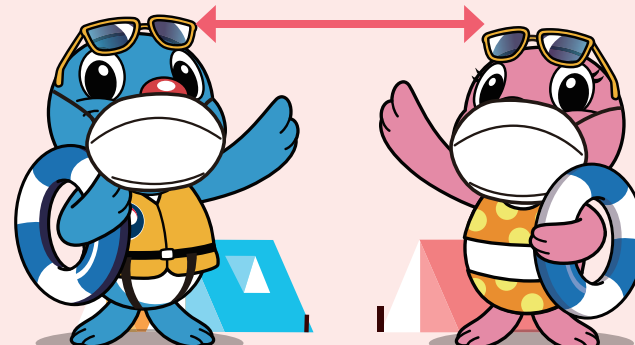
대한민국정부

코로나19 생활 속 거리 두기

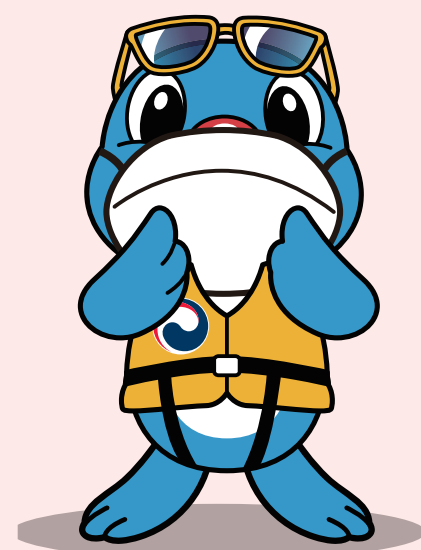


가족단위의 소규모로
방문하고,
단체방문 자제하기

2m



텐트, 돛자리,
그늘막 등은 다른 사람과
2m(최소 1m) 이상
거리 두어 설치하기



물놀이 후
물밖에서는
마스크 착용하기



수건, 수영복,
수경 등
개인물품 사용하기

물놀이 안전수칙



수영을 하기 전에는
반드시 **준비운동**을 하고
구명조끼를 착용하기



물에 들어갈 때는
심장에서 먼 부분부터
물을 적셔요!
다리→팔→얼굴→가슴



수영능력 과신
NO!
아이들은 보호자와 함께
YES!



건강상태가 좋지않을 때,
음주 후는 **수영 NO!**
음식물 섭취는
가급적 자제하기