



부안중학교
56310
전북 부안군 부안읍 당산로 1
<http://www.puan.ms.kr>

바른 품성을 갖춘 창의적 인재 육성

가정통신문

☎ 교무실 583-8352 행정실 583-2704

제 2022 - 4 호

통지 대상 : 전 교 생

담당 부서 : 보건실

제 목

신학기 코로나19 예방 신속항원선제검사 안내

학부모님 안녕하십니까?

오미크론 변이 대유행에 따라 교육부에서는 선제적 진단검사를 실시하도록 하였습니다.

집단 감염을 예방하고 학생들이 건강하게 학교생활을 할 수 있도록 자가진단키트 사용 방법을 익히고 가정에서 시행할 수 있도록 적극 협조 바랍니다.

1. 신속항원선제검사 일정 (키트배부 및 검사일정)

- 매주 금요일 : 일주일분 키트 배부 (2개)
- 매주 일요일, 수요일 하교 후 : 배부된 키트를 사용하여 가정에서 저녁검사 실시
- 매주 월요일, 목요일 등교 전 : 검사결과 자가진단앱에 기록

2. 신속항원선제검사 결과에 따른 후속조치

검사결과	등교기준	후속조치	기타
음성	등교가능	등교	검사결과를 다음날 자가진단시스템 앱에 반드시 기록 후 등교
양성	등교중지	검체 밀봉하여 선별진료소 방문 PCR검사 실시 후 음성이면 등교가능	

3. 상황별 등교기준

구분	방역당국 통보	나의 접종상황*	격리기간**	검사	등교기준
"내가"	확진자인 경우 ^①	접종완료자, 미완료자	7일 격리	-	등교 중지
	밀접접촉자인 경우 ^②	접종완료자	수동감시(7일)	접촉자 분류 직후 및 6~7일차 PCR 검사	등교 가능
나의 "동거인이"	확진자인 경우 ^② (재택치료자)	미완료자	7일 격리		등교 중지
		접종완료자	수동감시(7일)		등교 가능
	밀접접촉자인 경우 ^③	미완료자	7일 격리		등교 중지
		접종완료자, 미완료자	격리기간 없음	격리 지정일 및 6~7일차 신속항원검사	등교 가능

* (접종완료자 기준) 3차 접종자 또는 2차 접종 후 14일~90일인 자(2차 접종자이면서 코로나19 기 확진된 경우 접종완료자로 간주)

** (격리기간 산정) 검체채취일을 기준으로 7일 : 수동감시 중 코로나19 임상증상 발생 시 즉시 자가격리로 전환한 후 PCR 검사 실시

4. 개인 방역수칙 및 안내사항

- 코로나19 의심 증상이 있는 경우 출근 및 등교하지 않고, 선별진료소 방문 또는 신속항원검사키트 (자가진단키트)를 이용하여 자체 검사
- 본인 또는 동거인이 역학적 연관성 등이 있어 PCR 진단검사를 실시한 경우, 검사결과가 나오기 전까지 등교 중지
- 등교 시 건강상태자가진단 참여 및 등교 시 보건용 마스크(KF80 이상) 쓰기

2022. 3. 4.

부안중학교장 김 동 희

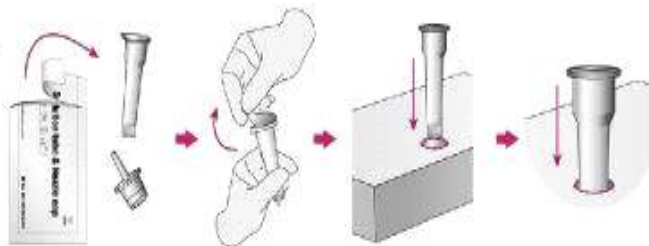


코로나19 자가진단키트 사용법

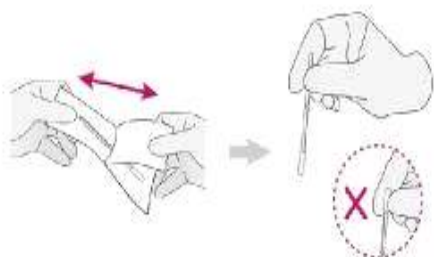
가정 내 코로나19 자가진단키트를 사용 시 다음 사용법을 참고하세요.



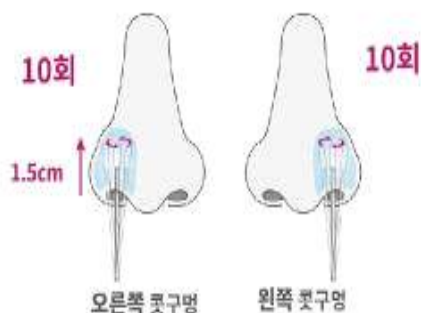
- 1** 검사 전 손을 깨끗이 씻어줍니다.
용액통 & 노즐캡 봉투를 뜯고,
용액통의 뚜껑을 벗겨 패키지의
구멍에 용액통을 꽂아 두세요.



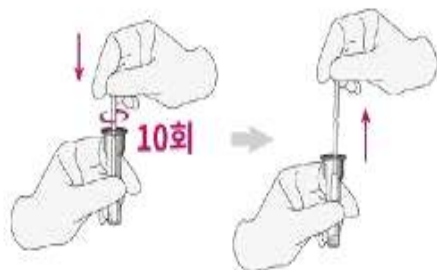
- 2** 멸균봉을 개봉하여 꺼내줍니다.
이때, 멸균봉의 머리부분이
오염되지 않도록 주의하십시오.



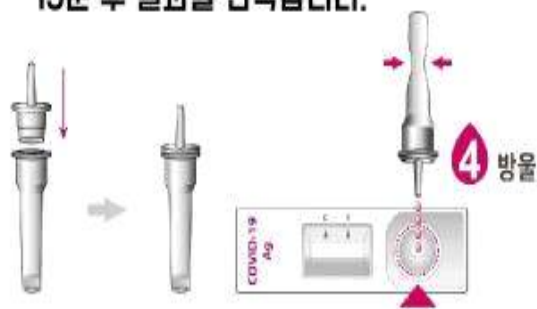
- 3** 멸균봉을 양쪽 콧구멍의 약 1.5cm까지
넣고 10회 이상 문질러줍니다.



- 4** 코 속에서 꺼낸 멸균봉을 용액통에
넣고 10회이상 저어주고 난 후 면봉을
줘어 짜내며 용액통에서 꺼냅니다.



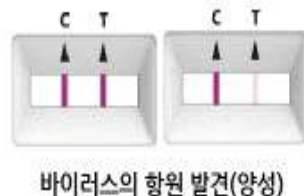
- 5** 노즐캡을 눌러 닫고 검사용 디바이스의
검체접착부위에 3~4방울을 떨어뜨립니다.
15분 후 결과를 판독합니다.



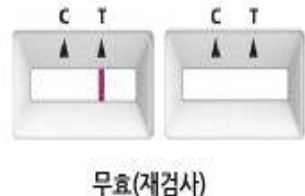
- 6** 검사결과



바이러스의 항원 미발견(음성)



바이러스의 항원 발견(양성)



무효(재검사)