

실
내
공
기
중
석
면
농
도
측
정

현장명 : 팔덕초 석면 농도측정



(주)하늘석면기술연구원

전북 익산시 인북로 215 (남중동)

TEL : (063) 851-7787, 851-1502

FAX : (063) 842-3573

E-mail : skyent1003@hanmail.net

목 차

1. 석면농도측정 결과표	2P
2. 분석결과 (공기 중 석면 농도분석) - 2018.07.27.	3P
- 첨부서류	
1. 석면조사기관 지정서 사본	7P

석면농도측정 결과표

1. 작업장 개요

측정의뢰자 (석면해체·제거업자)	현장명(공사명·작업명) : 팔덕초 석면 농도측정		
	현장 소재지 : 전북 순창군 팔덕면 강천로 328 [팔덕초등학교]		
	석면해체·제거작업 신고번호 : 전주 -20180351	의뢰자 : 전라북도순창 교육지원청	
	전화번호 : 063-653-1260	대표자 : 교 육 장	

2. 측정기간 - 2018년 07월 27일

3. 측정자(분석자 포함)

성 명	자격종목 및 등급	자격등록번호	비고
김 경 섭	대기환경기사2급	9420314D358J	석면측정자
서 련	대기환경기사2급	92207140235Z	석면측정자
이 종 신	대기환경기사2급	91208140304B	석면측정자
전 유 라	대기환경기사2급	02201142165C	석면측정자
심 동 섭	관련학과	-	석면분석자

4. 측정결과 : 불임 참조

5. 측정 위치도(측정 장소) : 불임 참조

「산업안전보건법 시행규칙」 제80조의12에 따라 석면농도를 측정하고 그 결과를 위와 같이 제출합니다.

2018년 07월 일

(주)하늘석면기술연구원



4. 공기 중 석면농도 측정결과

4-1. 분석결과 / 적용분석법

분석방법 : 위상차현미경(PCM)검측

분석번호	측정날짜	건물	지점	측정결과(개/㎤)		유량(L/min)	초과여부
20180757	2018.07.27.	구) 급식소	1F 조리실	AA-1	0.0049	10(L/min)	기준치 이하
			1F 조리실	AA-2	0.0042	10(L/min)	기준치 이하
			1F 조리실	AA-3	0.0025	10(L/min)	기준치 이하
			1F 영양사실	AA-4	0.0029	10(L/min)	기준치 이하
			1F 급식창고	AA-5	0.0034	10(L/min)	기준치 이하
			1F 화장실	AA-6	0.0039	10(L/min)	기준치 이하
		관사	1F 화장실1	AA-7	0.0025	10(L/min)	기준치 이하
			1F 화장실2	AA-8	0.0029	10(L/min)	기준치 이하

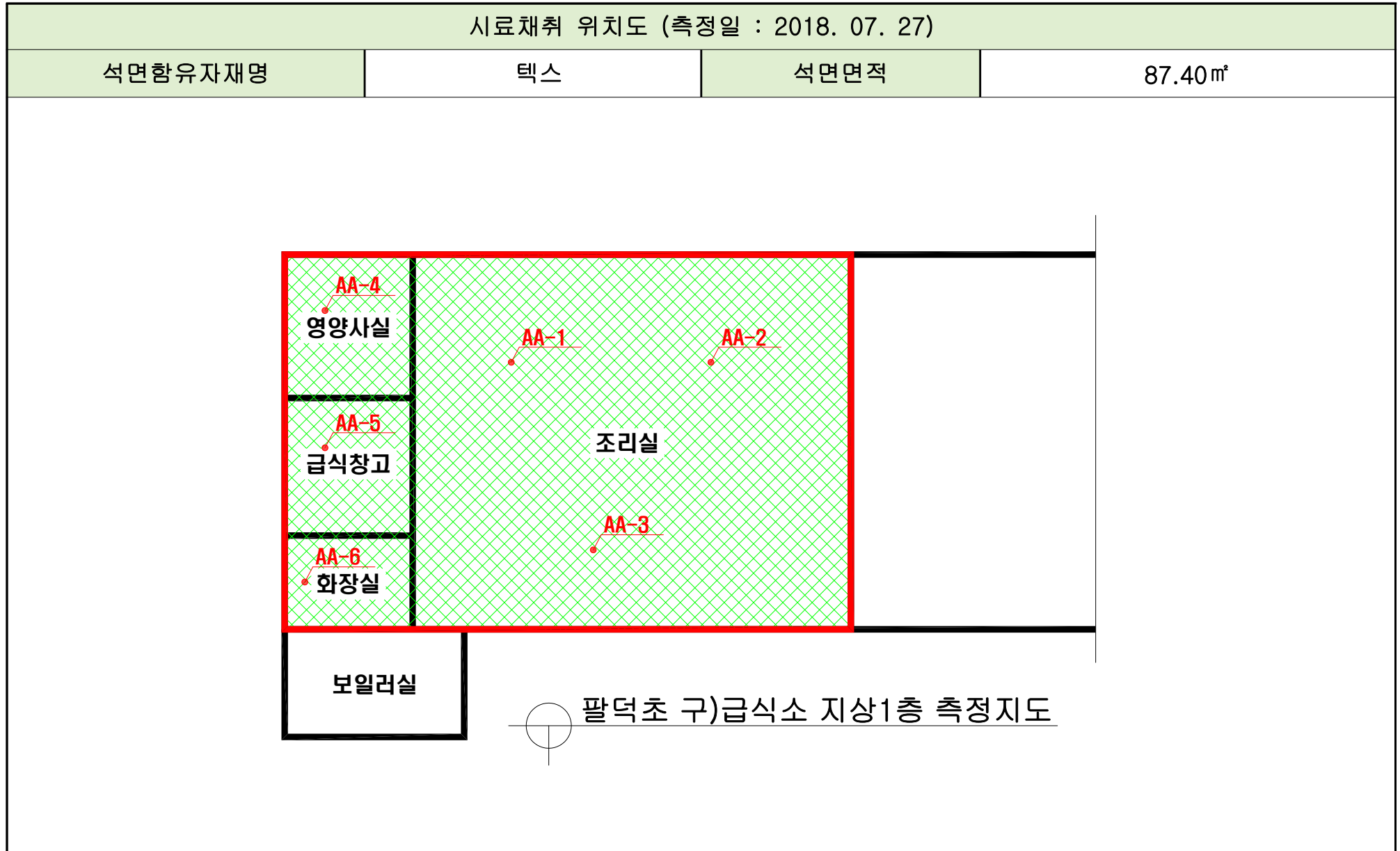
※ 참 고

- 산업안전보건법 시행규칙 제80조의9(석면해체·제거작업 완료 후의 석면농도기준)에 따라 1㎥당 0.01개 이하를 말한다. (공기 중 농도 기준 : 0.01개/㎤ 이하)
- 본 연구원의 허가 없이 사용 및 재발행 될 수 없음.
- 특별한 통보가 없는 한 시료는 30일 이내에 폐기될 것임.
- 공기 중 시료채취 시 송풍기를 사용하여 비산시켰음.
- 검출한계<0.002/㎤ “<”는 검출한계를 뜻함.

(주)하늘석면기술연구원



5. 공기 중 시료채취 위치도



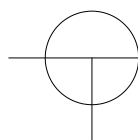
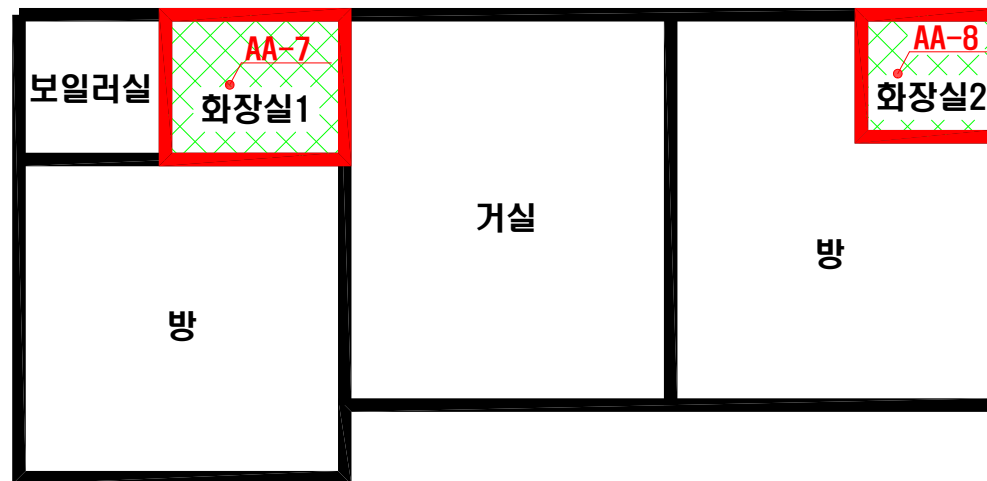
시료채취 위치도 (측정일 : 2018. 07. 27)

석면함유자재명

텍스






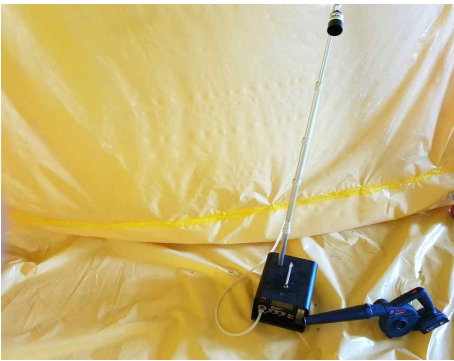
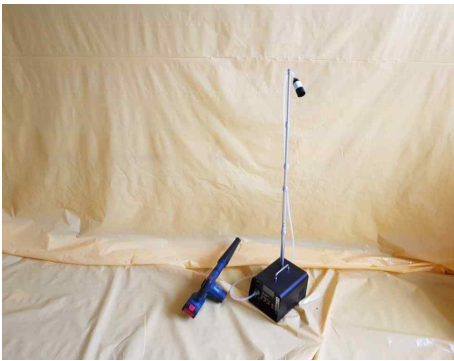
석면면적

87.40㎡



팔덕초 관사 지상1층 측정지도

■ 시료측정 사진대장

내용	해당 사진	내용	해당 사진
비닐내 청소상태 /송풍기가동		비닐내 청소상태 /송풍기가동	
공기중 석면농도측정/ 조리실 (AA1)		공기중 석면농도측정/ 조리실 (AA2)	
비닐내 청소상태 /송풍기가동(3)		비닐내 청소상태 /송풍기가동(4)	
공기중 석면농도측정/ 조리실 (AA3)		공기중 석면농도측정/ 영양사실 (AA4)	
비닐내 청소상태 /송풍기가동		비닐내 청소상태 /송풍기가동	
공기중 석면농도측정/ 급식창고 (AA5)		공기중 석면농도측정/ 화장실 (AA6)	
비닐내 청소상태 /송풍기가동		비닐내 청소상태 /송풍기가동	
공기중 석면농도측정/ 관사 화장실1 (AA7)		공기중 석면농도측정/ 관사 화장실2 (AA8)	

제2017-120004호

석면조사기관 지정서(변경)

기 관 명	(주)하늘석면기술연구원	
소 재 지	(54620) 전라북도 익산시 인북로 215 2층()	
대표자성명	구지연	
지정사항	총 대행(지정) 한 계	사업장(0)개소, 근로자(0)명
	관 할 지 역 대행(지정) 한계	사업장(0)개소, 근로자(0)명
	대행(지정) 지역	광주청

※ 준수사항

1. 석면조사기관기관은 고용노동부장관 또는 지방노동관서장의 자료제출요구 및 점검에 적극 협조하여야 한다.
2. 석면조사기관기관으로 지정받은 기관은 산업안전보건법령에서 정하는 사항을 준수하여야 한다.

『산업안전보건법』 제38조의2 규정의 의하여 석면조사기관으로 지정합니다.

2017. 3. 14

광주지방고용노동청장

