

건축물 석면 지도

[백운초등학교(다목적교실, 부속건축물)]

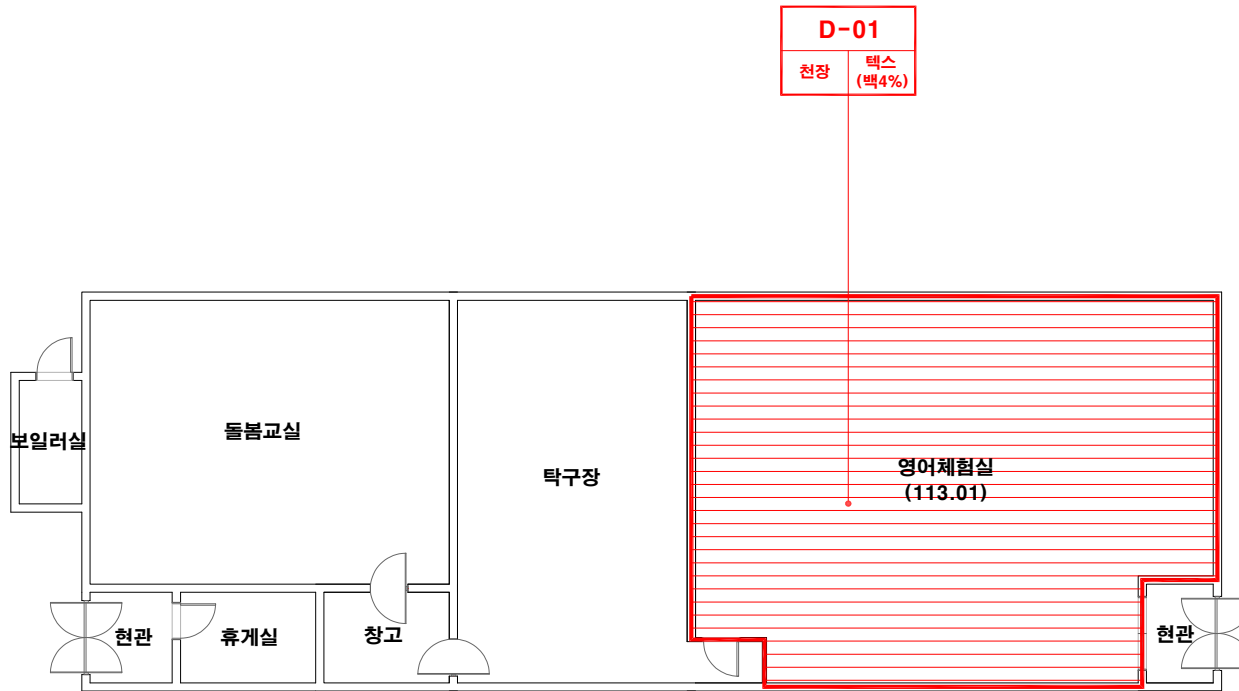
전북 진안군 백운면 임진로 1340-8



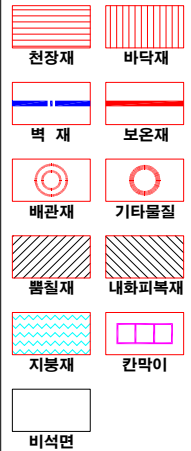
(주) 알 파 석 면 연 구 소
Alpha an institute

전주시 덕진구 들사평로 12(덕진동1가)
TEL: (063) 291-8836
FAX: (063) 291-8332

백운초등학교(다목적교실)



건축자재별 그림 범례



*건축자재 인식표

시료 번호

시료 위치 건축자재 (함유율)

석면 함유 시료

시료 번호

시료 위치 건축자재

석면 비함유 시료

- *건축물명 : 백운초등학교 (다목적교실)
- *건축물소재지 : 전북 진안군 백운면 임진로 1340-8
- *도면번호 : 14-07-30-01

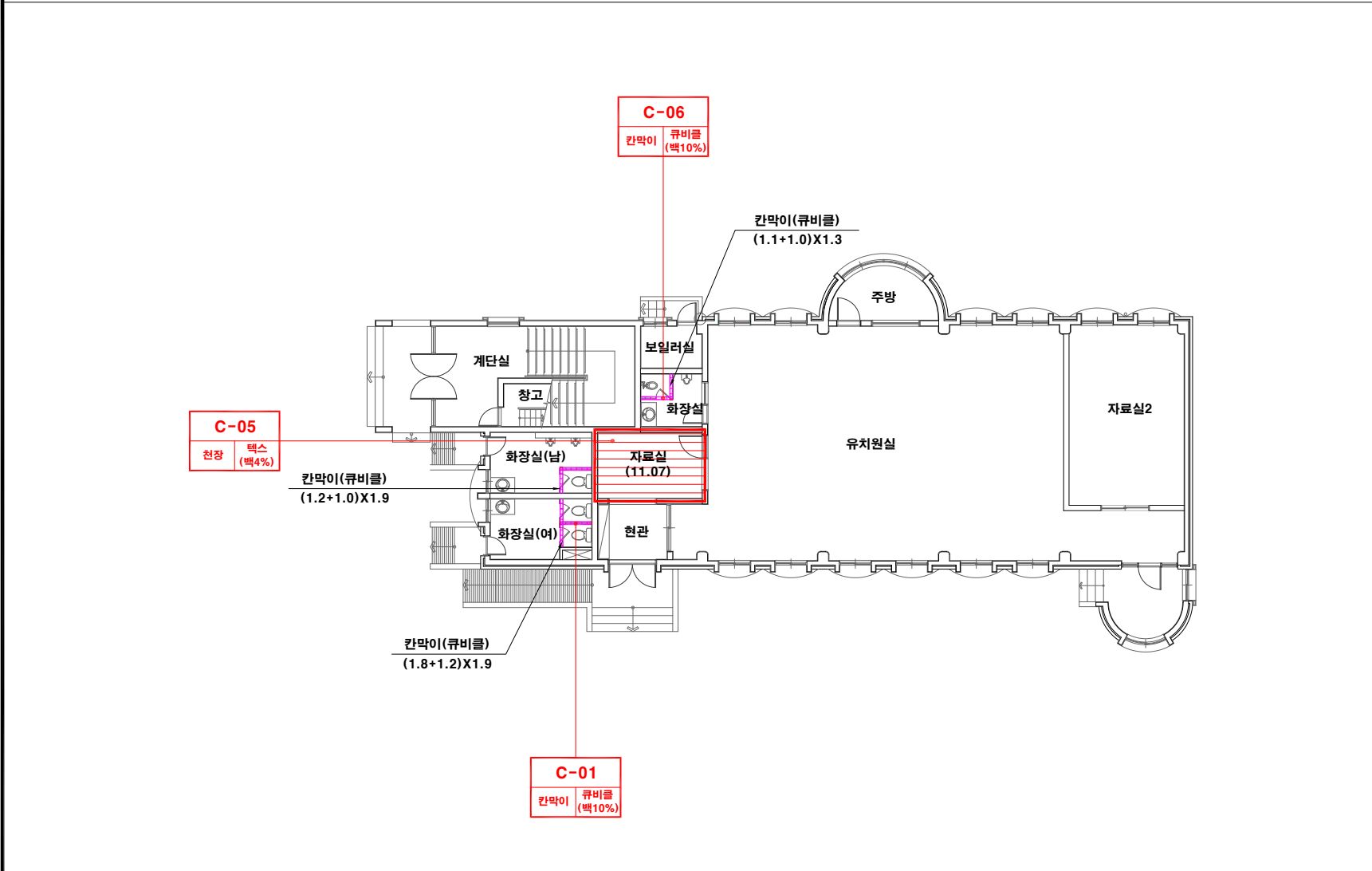
*석면조사기관 : (주)알파석면연구소

*석면분석기관 : (주)알파석면연구소

*조사일자 : 2014.07.30.

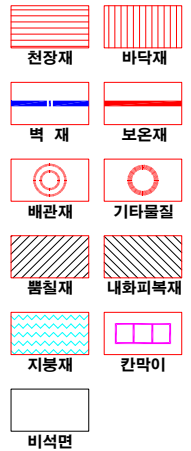
시료 번호	시료 채취 위치	건축 자재	동일 물질 구역	면적(m ²), 부피(m ³), 길이(m)	석면 종류	석면 함유량(%)	위해성 평가 점수	위해성 등급	관리 방안
D-01	영어체험실 천장	텍스	영어체험실 천장	113.01 m ²	백석면	4%	7	낮음	<석면함유 건축자재의 잠재적인 손상 가능성이 낮은 상태> 1)비산성과 손상이 동시에 있는 경우 손상에 대한 보수 2)석면함유 건축자재 또는 설비에 대한 지속적인 유지관리 3) 석면함유 건축자재 또는 설비가 손상되었을 경우 즉시 보수 4)석면함유 건축자재를 인위적으로 손상시키지 않도록 함 5) 전기공사, 배선공사등 건축물 유지보수 공사시 석면함유설비 또는 자재가 훼손되어 석면이 비산되지 않도록 작업수행

백운초등학교(유치원) 1층



시료 번호	시료 채취 위치	건축 자재	동일 물질 구역	면적(m ²), 부피(m ³), 길이(m)	석면 종류	석면 함유량(%)	위해성 평가 점수	위해성 등급	관리 방안
C-01	1층 화장실(여) 칸막이	큐비클	1층 화장실(남,여) 칸막이	9.88 m ²	백석면	10%	7	낮음	<석면함유 건축자재의 잠재적인 손상 가능성이 낮은 상태> 1)비산상과 손상이 동시에 있는 경우 손상에 대한 보수 2)석면함유 건축자재 또는 설비에 대한 지속적인 유지관리 3) 석면함유 건축자재 또는 설비가 손상되었을 경우 즉시 보수 4)석면함유 건축자재를 인위적으로 손상시키지 않도록 함 5) 전기공사, 배선공사등 건축을 유지보수 공사시 석면함유설비 또는 자재가 훼손되어 석면이 비산되지 않도록 작업수행
C-05	1층 자료실 천장	텍 스	1층 자료실 천장	11.07 m ²	백석면	4%	7	낮음	
C-06	1층 화장실 칸막이	큐비클	1층 화장실 칸막이	2.73 m ²	백석면	10%	7	낮음	

건축자재별 그림 범례



***건축자재 인식표**

시료 번호	
시료 위치	건축자재 (함유율)

석면 함유 시료



*건 축 물 명 :
백운초등학교(유치원)

*건축물 소재지 :
전북 진안군 백운면
임진로 1340-8

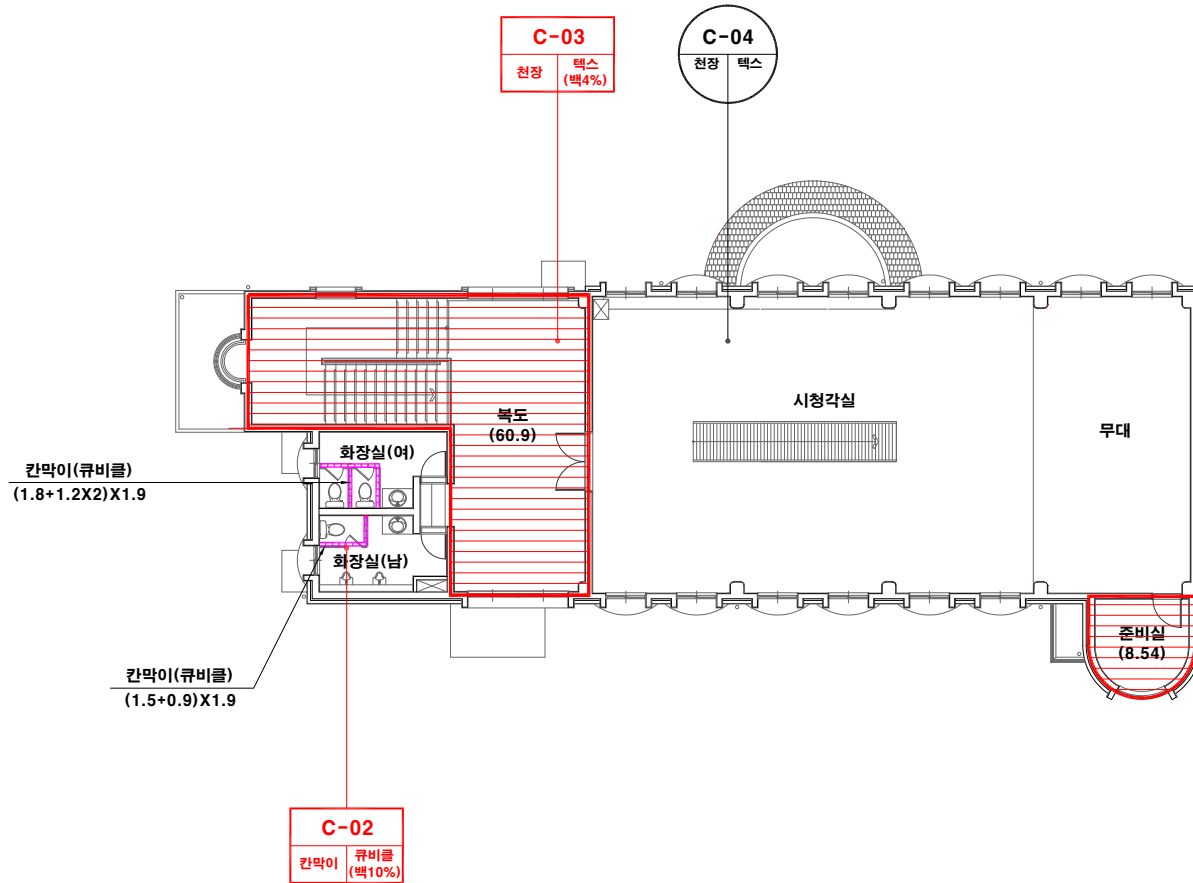
*도 면 번 호:
14-07-30-02

*석면 조사 기관:
(주)알파석면연구소

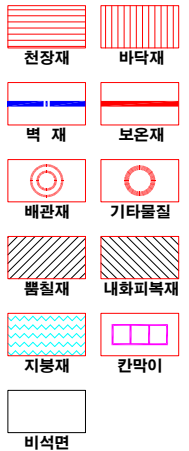
*석면 분석 기관:
(주)알파석면연구소

*조사일자:
2014.07.30.

백운초등학교(유치원) 2층



건축자재별 그림 범례



*건축자재 인식표

시료 번호

시료 위치 건축자재 (항유물)

석면 함유 시료

시료 번호

시료 위치 건축자재

석면 비함유 시료

*건축물명:
백운초등학교(유치원)

*건축물소재지:
전북 진안군 백운면
임진로 1340-8

*도면번호:
14-07-30-03

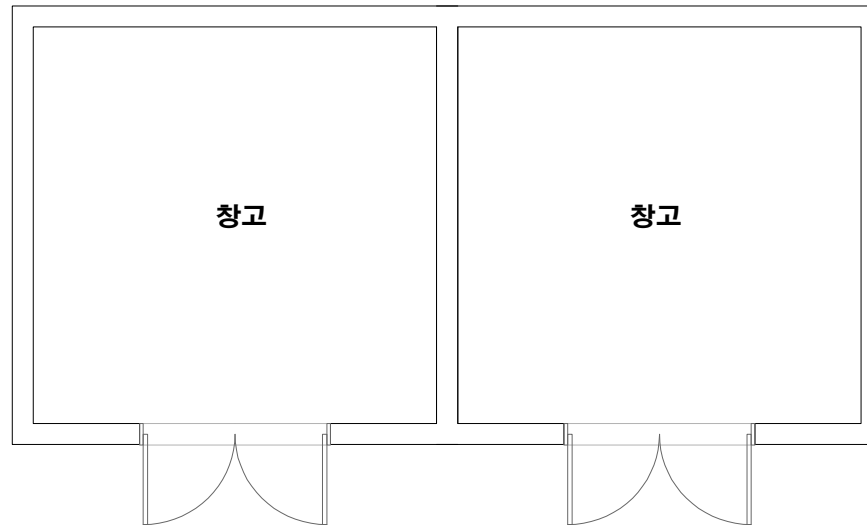
*석면조사기관:
(주)알파석면연구소

*석면분석기관:
(주)알파석면연구소

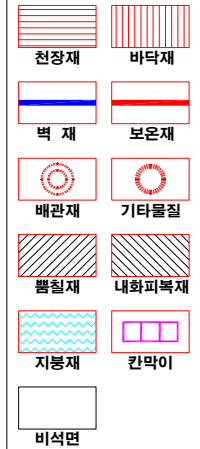
*조사일자:
2014.07.30.

시료 번호	시료 채취 위치	건축 자재	동일 물질 구역	면적(m ²), 부피(m ³), 길이(m)	석면 종류	석면 함유량(%)	위해성 평가 점수	위해성 등급	관리 방안
C-02	2층 화장실 칸막이	큐비클	2층 화장실(남,여) 칸막이	12.54 m ²	백석면	10%	7	낮음	<석면함유 건축자재의 잠재적인 손상 가능성이 낮은 상태> 1)비산성과 손상이 동시에 있는 경우 손상에 대한 보수 2)석면함유 건축자재 또는 설비에 대한 지속적인 유지관리 3) 석면함유 건축자재 또는 설비가 손상되었을 경우 즉시 보수 4)석면함유 건축자재를 인위적으로 손상시키지 않도록 함 5) 전기공사, 배선공사등 건축물 유지보수 공사시 석면함유설비 또는 자재가 훼손되어 석면이 비산되지 않도록 작업수행
C-03	2층 복도 천장	텍스	2층 복도, 준비실 천장	69.44 m ²	백석면	4%	7	낮음	

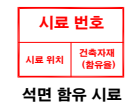
백운초등학교(창고)



건축자재별 그림 범례

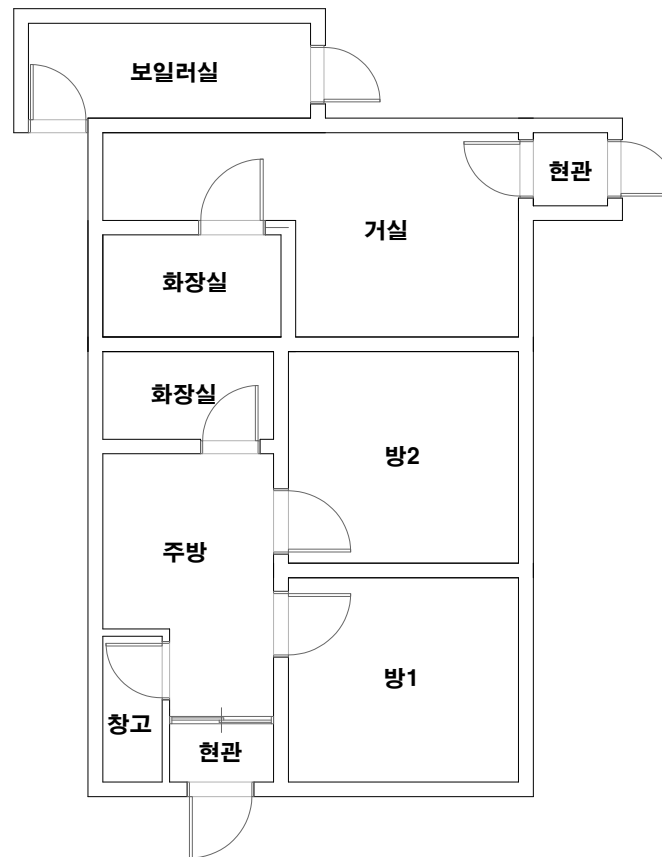


*건축자재 인식표

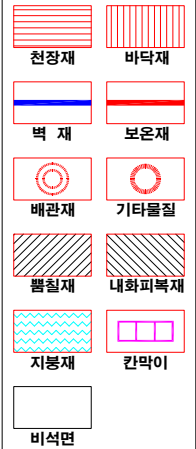


*건축물명: 백운초등학교 (창고)
 *건축물소재지: 전북 진안군 백운면 임진로 1340-8
 *도면번호: 14-07-30-04
 *석면조사기관: (주)알파석면연구소
 *석면분석기관: (주)알파석면연구소
 *조사일자: 2014.07.30.

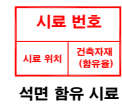
백운초등학교(관사3)



건축자재별 그림 범례

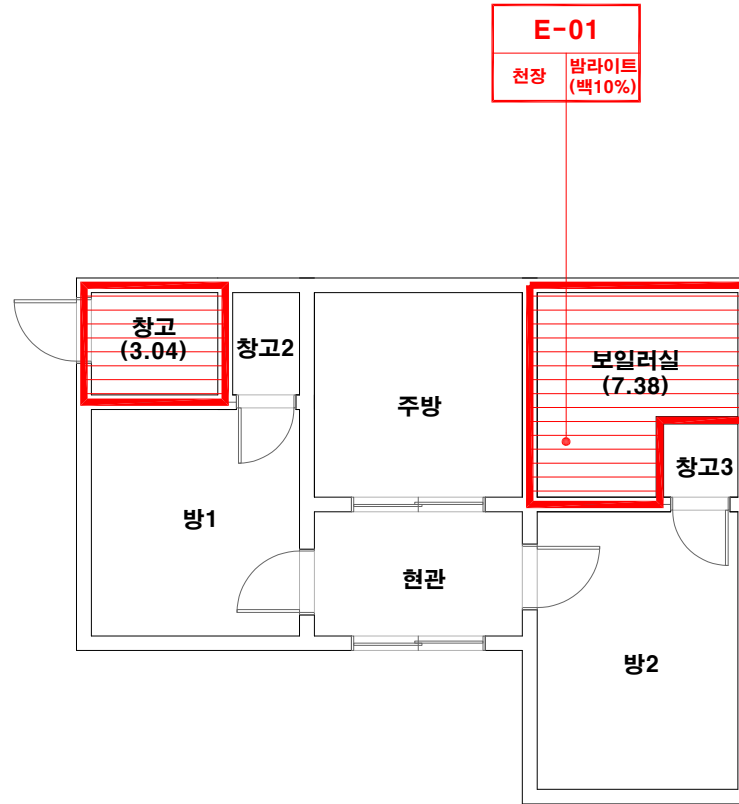


*건축자재 인식표

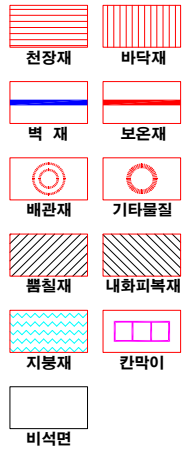


- *건축물명 : 백운초등학교 (관사3)
- *건축물소재지 : 전북 진안군 백운면 임진로 1340-8
- *도면번호 : 14-07-30-05
- *석면조사기관 : (주)알파석면연구소
- *석면분석기관 : (주)알파석면연구소
- *조사일자 : 2014.07.30.

백운초등학교(관사2)



건축자재별 그림 범위



*건축자재 인식표

시료 번호
시료 위치 건축자재 (함유물)
석면 함유 시료

시료 번호
시료 위치 건축자재
석면 비함유 시료

*건축물명 : 백운초등학교 (관사2)
*건축물 소재지 : 전북 진안군 백운면 임진로 1340-8
*도면번호 : 14-07-30-06

*석면조사기관 : (주)알파석면연구소

*석면분석기관 : (주)알파석면연구소

*조사일자 : 2014.07.30.

시료 번호	시료 채취 위치	건축 자재	동일 물질 구역	면적(m ²), 부피(m ³), 길이(m)	석면 종류	석면 함유량(%)	위해성 평가 점수	위해성 등급	관리 방안
E-01	보일러실 천장	발라이트	보일러실, 창고 천장	10.42 m ²	백석면	10%	4	낮음	<석면함유 건축자재의 잠재적인 손상 가능성이 낮은 상태> 1)비산성과 손상이 동시에 있는 경우 손상에 대한 보수 2)석면함유 건축자재 또는 설비에 대한 지속적인 유지관리 3) 석면함유 건축자재 또는 설비가 손상되었을 경우 즉시 보수 4)석면함유 건축자재를 인위적으로 손상시키지 않도록 함 5) 전기공사, 배선공사등 건축물 유지보수 공사시 석면함유설비 또는 자재가 훼손되어 석면이 비산되지 않도록 작업수행