

건축물 석면 지도

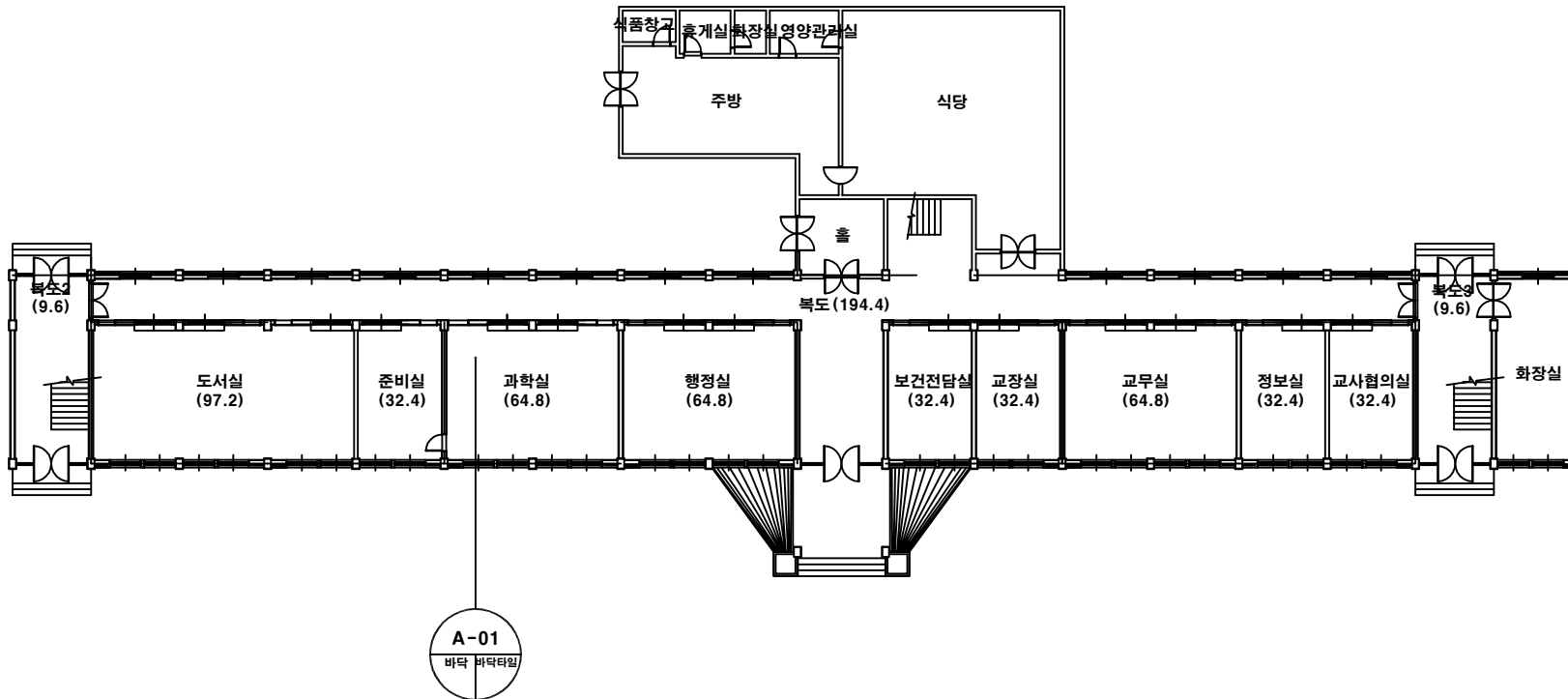
[백운초등학교]

전북 진안군 백운면 임진로 1340-8

 (주) 알 파 석 면 연 구 소
Alpha an institute

전주시 덕진구 들사평로 12(덕진동1가)
TEL: (063) 291-8836
FAX: (063) 291-8332

백운초등학교(본관) 1층



| 시료 번호 | 시료 채취 위치 | 건축 자재 | 동일 물질 구역 | 면적(m ²), 부피(m ³), 길이(m) | 석면 종류 | 석면 함유량(%) | 위해성 평가 점수 | 위해성 등급 | 관리 방안 |
|-------|----------|-------|-------------|---|-------|-----------|-----------|--------|--|
| A-02 | 1층 복도 천장 | 텍스 | 철거됨(2018.8) | 66m ² | 백석면 | 4% | 8 | 낮음 | <석면함유 건축자재의 잠재적인 손상 가능성이 낮은 상태> 1)비산성과 손상이 동시에 있는 경우 손상에 대한 보수 2)석면함유 건축자재 또는 설비에 대한 지속적인 유지관리 3) 석면함유 건축자재 또는 설비가 손상되었을 경우 즉시 보수 4)석면함유 건축자재를 인위적으로 손상시키지 않도록 함 5) 전기공사, 배선공사등 건축물 유지보수 공사에 석면함유설비 또는 자재가 훼손되어 석면이 비산되지 않도록 작업수행 |

건축자재별 그림 범위



***건축자재 인식표**

| | |
|-------|---------------|
| 시료 번호 | |
| 시료 위치 | 건축자재 (함유율) |

*건 축 물 명 :
백운초등학교(본관)

*건축물 소재지 :
전북 진안군 백운면
임진로 1340-8

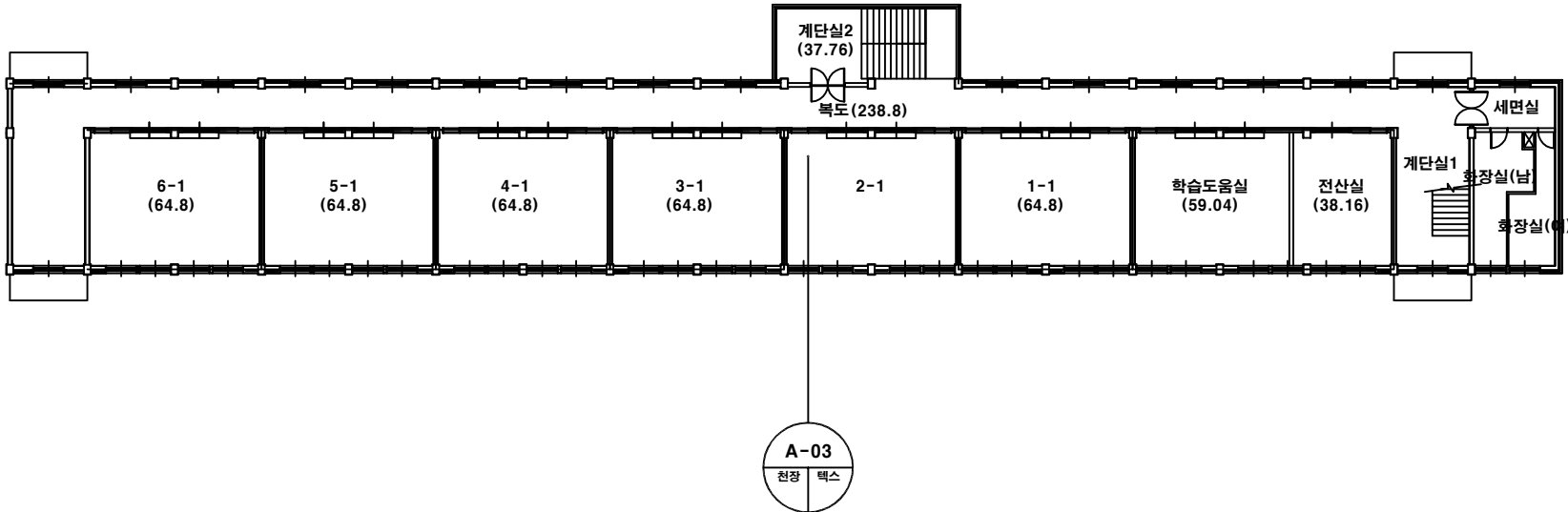
*도 면 번 호:
14-07-30-01

*석면 조사 기관:
(주)알파석면연구소

*석면 분석 기관:
(주)알파석면연구소

*조사일자:
2014.07.30.

백운초등학교(본관) 2층



건축자재별 그림 범위



*건축자재 인식표

시료 번호

시료 위치 건축자재 (항유물)

석면 함유 시료

시료 번호

시료 위치 건축자재

석면 비함유 시료

*건축물명 : 백운초등학교(본관)

*건축물 소재지 : 전북 진안군 백운면
임진로 1340-8

*도면번호 : 14-07-30-02

*석면 조사 기관 : (주)알파석면연구소

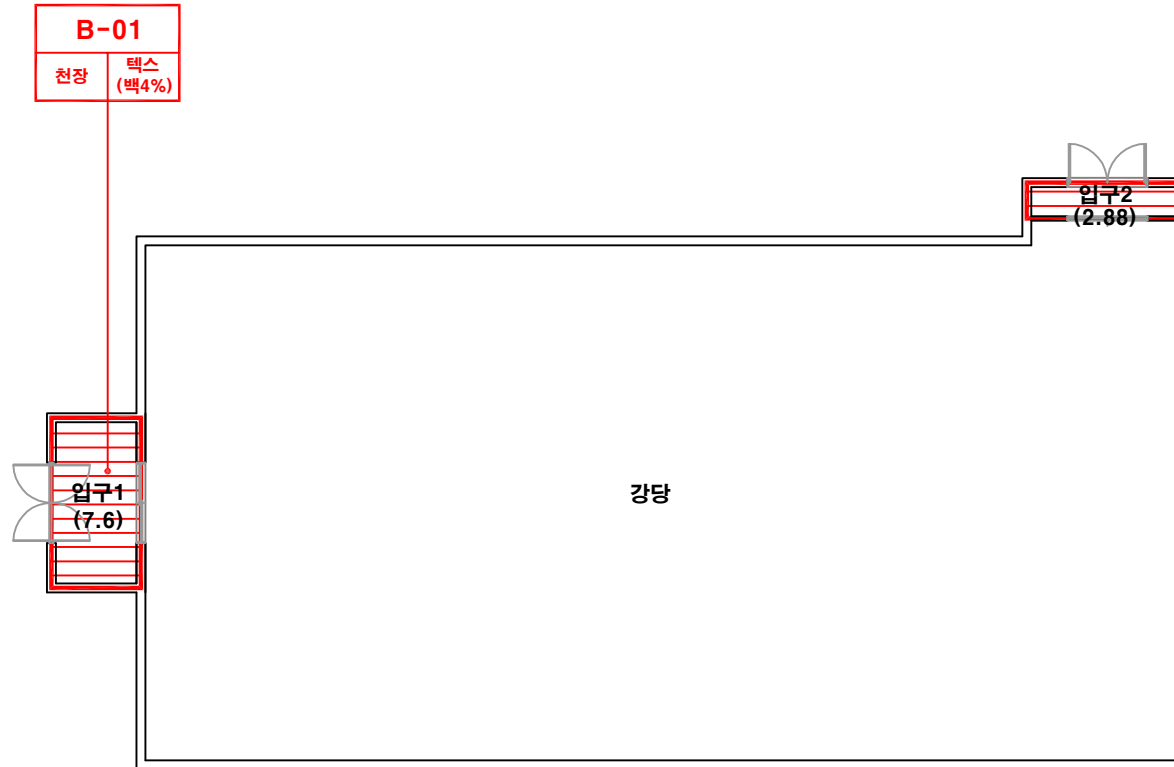
*석면 분석 기관 : (주)알파석면연구소

*조사일자 : 2014.07.30.

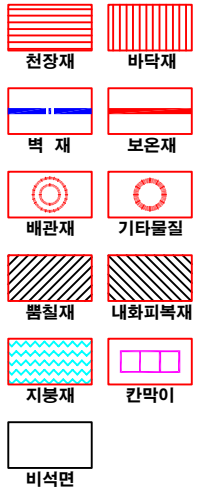
| 시료 번호 | 시료 채취 위치 | 건축 자재 | 동일 물질 구역 | 면적(m ²), 부피(m ³), 길이(m) | 석면 종류 | 석면 함유량(%) | 위해성 평가 점수 | 위해성 등급 | 관리 방안 |
|-------|------------|-------|--|---|-------|-----------|-----------|--------|--|
| A-04 | 2층 계단실1 천장 | 텍스 | 2층 복도, 전산실, 학습도움실, 1-1, 3-1, 4-1, 5-1, 6-1 | 66.0 m ² | 백석면 | 4% | 8 | 낮음 | <석면함유 건축자재의 잠재적인 손상 가능성이 낮은 상태> 1) 비산성과 손상이 동시에 있는 경우 손상에 대한 보수 2) 석면함유 건축자재 또는 설비에 대한 지속적인 유지관리 3) 석면함유 건축자재 또는 설비가 손상되었을 경우 즉시 보수 4) 석면함유 건축자재를 인위적으로 손상시키지 않도록 함 5) 전기공사, 배선공사 등 건축물 유지보수 공사시 석면함유설비 또는 자재가 훼손되어 석면이 비산되지 않도록 작업수행 |
| A-05 | 2층 계단실2 천장 | 텍스 | 2층 계단실2 천장 | 37.76 m ² | 백석면 | 4% | 7 | 낮음 | |

철거됨(2018.8)

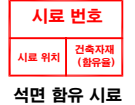
백운초등학교(강당)



건축자재별 그림 범위



*건축자재 인식표



*건축물명: 백운초등학교(강당)

*건축물소재지: 전북 진안군 백운면
임진로 1340-8

*도면번호: 14-07-30-03

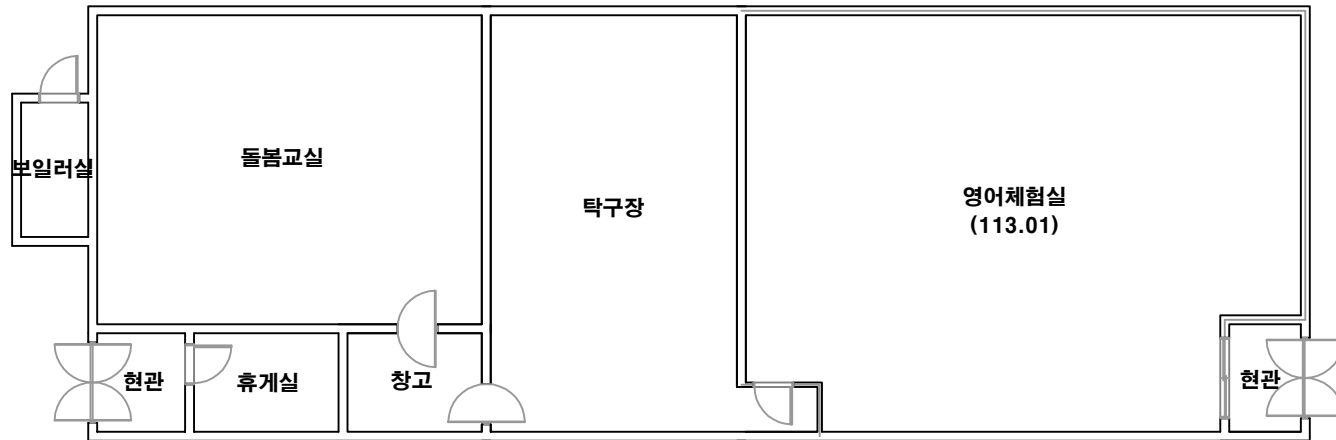
*석면조사기관: (주)알파석면연구소

*석면분석기관: (주)알파석면연구소

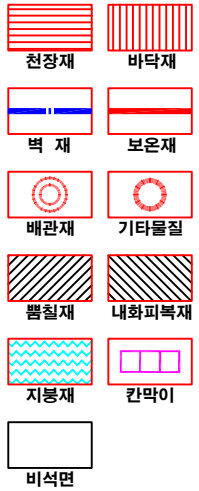
*조사일자: 2014.07.30.

| 시료 번호 | 시료 채취 위치 | 건축자재 | 동일 물질 구역 | 면적(m ²), 부피(m ³), 길이(m) | 석면 종류 | 석면 함유량(%) | 위해성 평가 점수 | 위해성 등급 | 관리 방안 |
|-------|----------|------|-------------|---|-------|-----------|-----------|--------|--|
| B-01 | 강당 입구 천장 | 텍스 | 강당 입구1,2 천장 | 10.48 m ² | 백석면 | 4% | 4 | 낮음 | <석면함유 건축자재의 잠재적인 손상 가능성이 낮은 상태> 1)비산성과 손상이 동시에 있는 경우 손상에 대한 보수 2)석면함유 건축자재 또는 설비에 대한 지속적인 유지관리 3) 석면함유 건축자재 또는 설비가 손상되었을 경우 즉시 보수 4)석면함유 건축자재를 인위적으로 손상시키지 않도록 함 5) 전기공사, 배선공사등 건축물 유지보수 공사시 석면함유설비 또는 자재가 훼손되어 석면이 비산되지 않도록 작업수행 |

백운초등학교(다목적교실)



건축자재별 그림 범위



*건축자재 인식표

시료 번호

시료 위치 건축자재 (항유율)

석면 함유 시료

시료 번호

시료 위치 건축자재

석면 비함유 시료

- *건축물명 : 백운초등학교 (다목적교실)
- *건축물소재지 : 전북 진안군 백운면 임진로 1340-8
- *도면번호 : 14-07-30-01

*석면조사기관 : (주)알파석면연구소

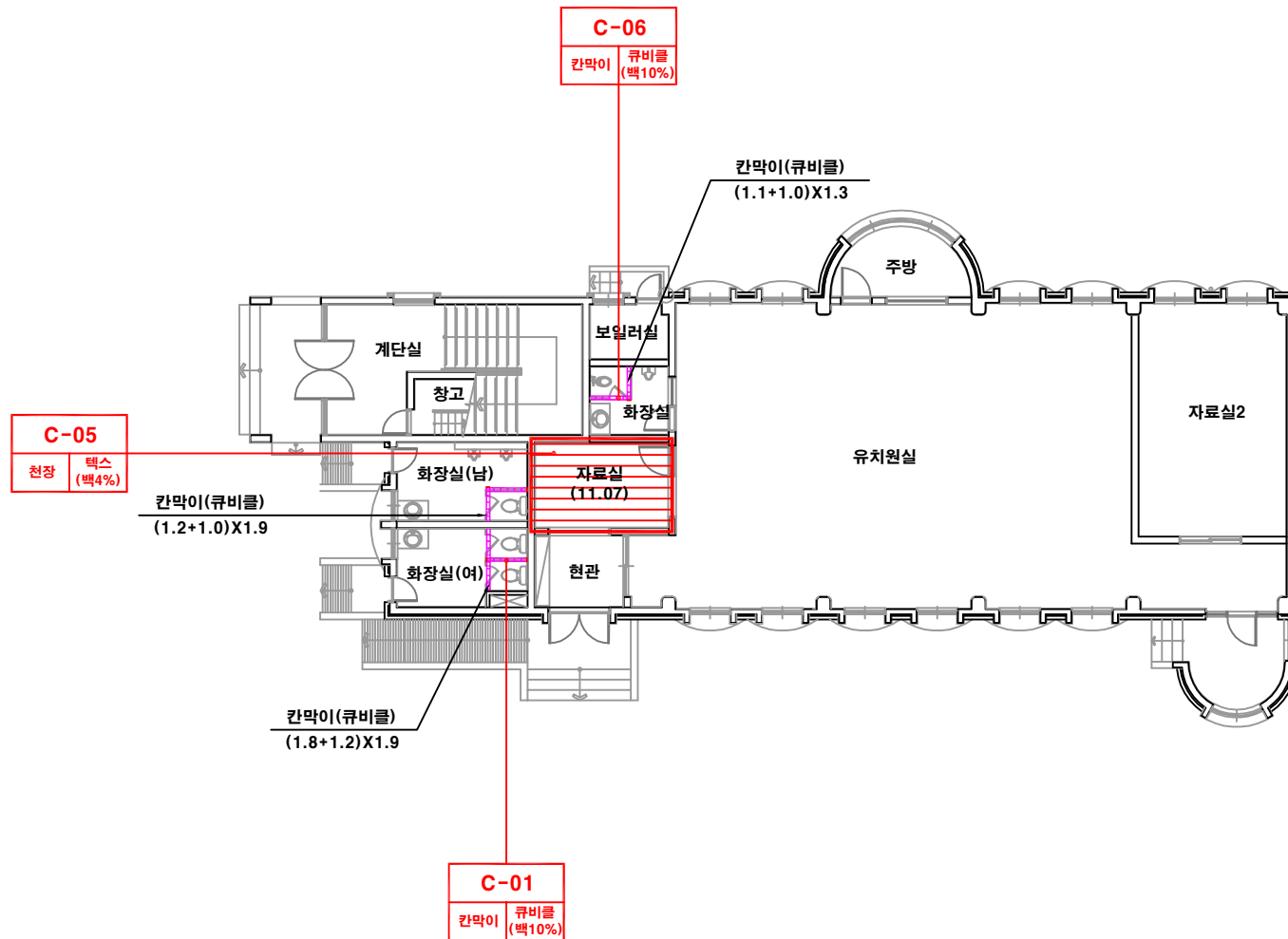
*석면분석기관 : (주)알파석면연구소

*조사일자 : 2014.07.30.

| 시료 번호 | 시료 채취 위치 | 건축 자재 | 동일 물질 구역 | 면적(m ²), 부피(m ³), 길이(m) | 석면 종류 | 석면 함유량(%) | 위해성 평가 점수 | 위해성 등급 | 관리 방안 |
|-------|----------|-------|----------|---|-------|-----------|-----------|--------|--|
| D-01 | 영어체험실 천장 | 텍스 | 영어체험실 천장 | 113.01 m ² | 비석면 | 4% | 7 | 낮음 | <석면함유 건축자재의 잠재적인 손상 가능성이 낮은 상태> 1)비산성과 손상이 동시에 있는 경우 손상에 대한 보수 2)석면함유 건축자재 또는 설비에 대한 지속적인 유지관리 3) 석면함유 건축자재 또는 설비가 손상되었을 경우 즉시 보수 4)석면함유 건축자재를 인위적으로 손상시키지 않도록 함 5) 전기공사, 배선공사등 건축물 유지보수 공산시 석면함유설비 또는 자재가 훼손되어 석면이 비산되지 않도록 작업수행 |

철거됨(2019.6)

백운초등학교(유치원) 1층



| 시료 번호 | 시료 채취 위치 | 건축 자재 | 동일 물질 구역 | 면적(m ²), 부피(m ³), 길이(m) | 석면 종류 | 석면 함유량(%) | 위해성 평가 점수 | 위해성 등급 | 관리 방안 |
|-------|---------------|-------|-----------------|---|-------|-----------|-----------|--------|--|
| C-01 | 1층 화장실(여) 칸막이 | 큐비클 | 1층 화장실(남,여) 칸막이 | 9.88 m ² | 백석면 | 10% | 7 | 낮음 | <석면함유 건축자재의 점재적인 손상 가능성이 낮은 상태> 1)비산성과 손상이 동시에 있는 경우 손상에 대한 보수 2)석면함유 건축자재 또는 설비에 대한 지속적인 유지관리 |
| C-05 | 1층 자료실 천장 | 텍 스 | 1층 자료실 천장 | 11.07 m ² | 백석면 | 4% | 7 | 낮음 | 3) 석면함유 건축자재 또는 설비가 손상되었을 경우 즉시 보수 4)석면함유 건축자재를 인위적으로 손상시키지 않도록 함 |
| C-06 | 1층 화장실 칸막이 | 큐비클 | 1층 화장실 칸막이 | 2.73 m ² | 백석면 | 10% | 7 | 낮음 | 5) 전기공사, 배선공사등 건축물 유지보수 공사에시 석면함유설비 또는 자재가 훼손되어 석면이 비산되지 않도록 작업수행 |

건축자재별 그림 범위



***건축자재 인식표**

| | |
|-------|---------------|
| 시료 번호 | |
| 시료 위치 | 건축자재 (함유율) |



*건축물명 :
백운초등학교(유치원)

*건축물 소재지 :
전북 진안군 백운면
임진로 1340-8

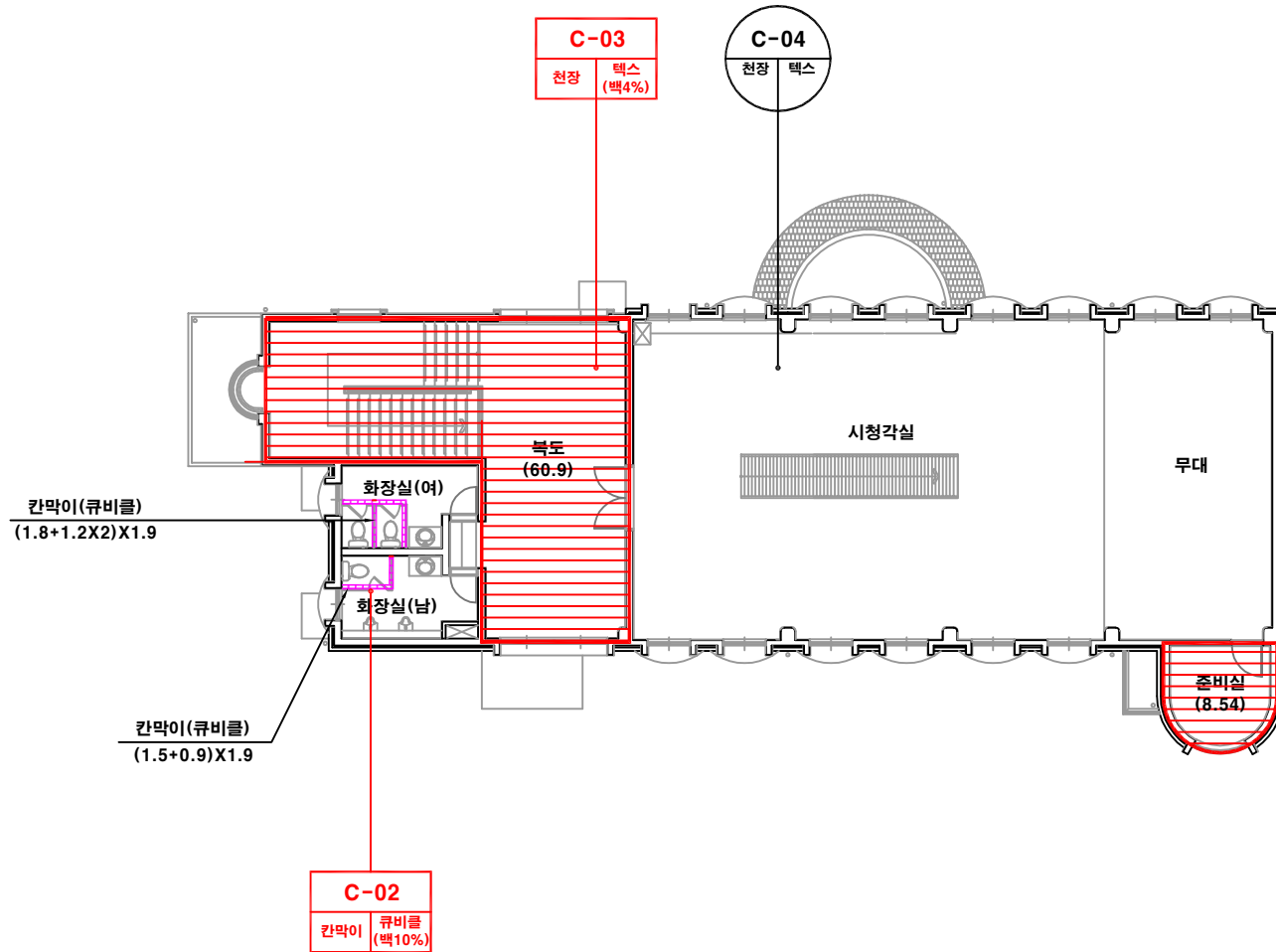
*도 면 번 호:
14-07-30-02

*석면 조사 기관:
(주)알파석면연구소

*석면 분석 기관:
(주)알파석면연구소

*조사일자:
2014.07.30.

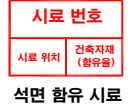
백운초등학교(유치원) 2층



건축자재별 그림 범위



*건축자재 인식표



*건축물명 :
백운초등학교(유치원)

*건축물 소재지 :
전북 진안군 백운면
임진로 1340-8

*도면번호 :
14-07-30-03

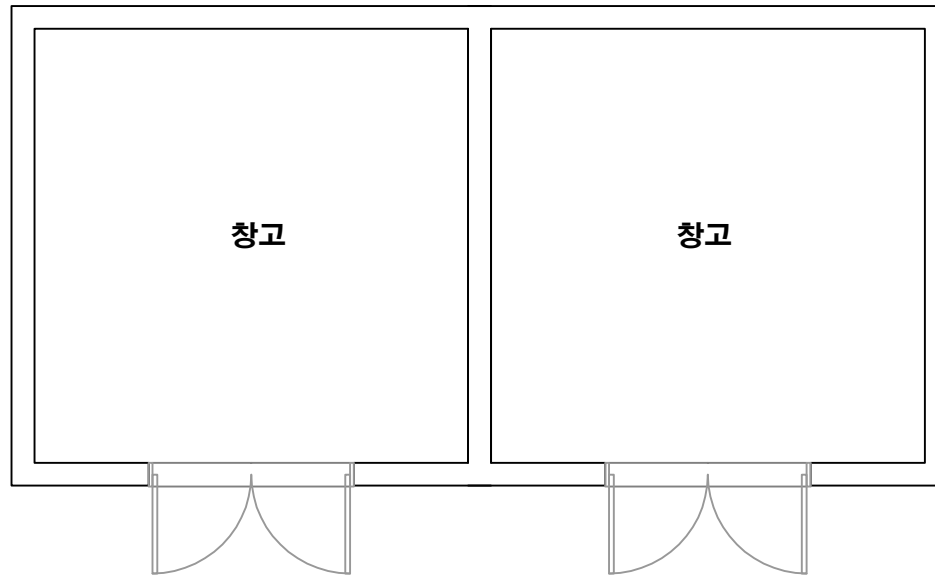
*석면 조사 기관:
(주)알파석면연구소

*석면 분석 기관:
(주)알파석면연구소

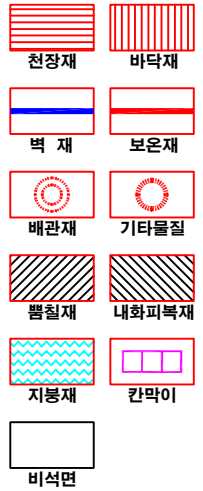
*조사일자:
2014.07.30.

| 시료 번호 | 시료 채취 위치 | 건축 자재 | 동일 물질 구역 | 면적(m ²), 부피(m ³), 길이(m) | 석면 종류 | 석면 함유량(%) | 위해성 평가 점수 | 위해성 등급 | 관리 방안 |
|-------|------------|-------|-----------------|---|-------|-----------|-----------|--------|--|
| C-02 | 2층 화장실 칸막이 | 큐비클 | 2층 화장실(남,여) 칸막이 | 12.54 m ² | 백석면 | 10% | 7 | 낮음 | <석면함유 건축자재의 잠재적인 손상 가능성이 낮은 상태> 1)비산성과 손상이 동시에 있는 경우 손상에 대한 보수 2)석면함유 건축자재 또는 설비에 대한 지속적인 유지관리 3) 석면함유 건축자재 또는 설비가 손상되었을 경우 즉시 보수 4)석면함유 건축자재를 인위적으로 손상시키지 않도록 함 5) 전기공사, 배선공사등 건축물 유지보수 공사시 석면함유설비 또는 자재가 훼손되어 석면이 비산되지 않도록 작업수행 |
| C-03 | 2층 복도 천장 | 텍스 | 2층 복도, 준비실 천장 | 69.44 m ² | 백석면 | 4% | 7 | 낮음 | |

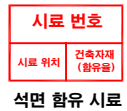
백운초등학교(창고)



건축자재별 그림 범례



*건축자재 인식표

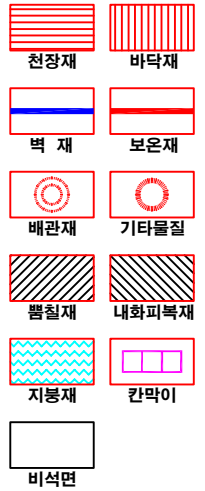


- *건축물명 : 백운초등학교 (창고)
- *건축물소재지 : 전북 진안군 백운면 임진로 1340-8
- *도면번호 : 14-07-30-04
- *석면조사기관 : (주)알파석면연구소
- *석면분석기관 : (주)알파석면연구소
- *조사일자 : 2014.07.30.

백운초등학교(관사1)



건축자재별 그림 범위



*건축자재 인식표

시료 번호

시료 위치 건축자재 (항유율)

석면 함유 시료

시료 번호

시료 위치 건축자재

석면 비함유 시료

*건축물명 : 백운초등학교 (관사1)
 *건축물소재지 : 전북 진안군 백운면 임진로 1340-8
 *도면번호 : 14-07-30-04

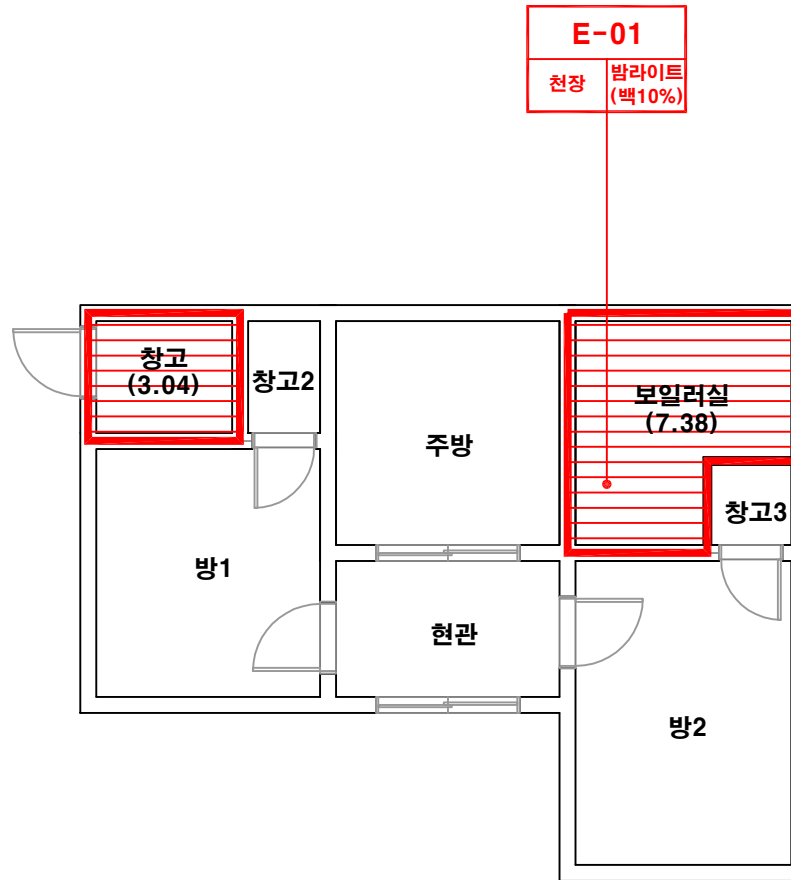
*석면조사기관 : (주)알파석면연구소

*석면분석기관 : (주)알파석면연구소

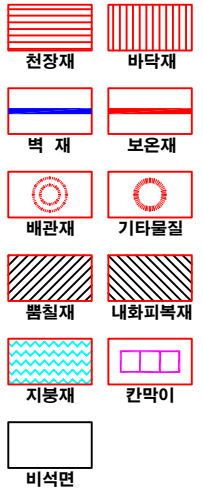
*조사일자 : 2014.07.30.

| 시료 번호 | 시료 채취 위치 | 건축 자재 | 동일 물질 구역 | 면적(m ²), 부피(m ³), 길이(m) | 석면 종류 | 석면 함유량(%) | 위해성 평가 점수 | 위해성 등급 | 관리 방안 |
|-------|----------|-------|----------|---|-------|-----------|-----------|--------|--|
| F-01 | 화장실 천장 | 텍스 | 화장실 천장 | 3.2 m ² | 백석면 | 4% | 7 | 낮음 | <석면함유 건축자재의 잠재적인 손상 가능성이 낮은 상태> 1) 비산성과 손상이 동시에 있는 경우 손상에 대한 보수 2) 석면함유 건축자재 또는 설비에 대한 지속적인 유지관리 3) 석면함유 건축자재 또는 설비가 손상되었을 경우 즉시 보수 4) 석면함유 건축자재를 인위적으로 손상시키지 않도록 함 5) 전기공사, 배선공사 등 건축물 유지보수 공사시 석면함유설비 또는 자재가 훼손되어 석면이 비산되지 않도록 작업수행 |

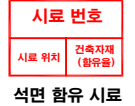
백운초등학교(관사2)



건축자재별 그림 범위



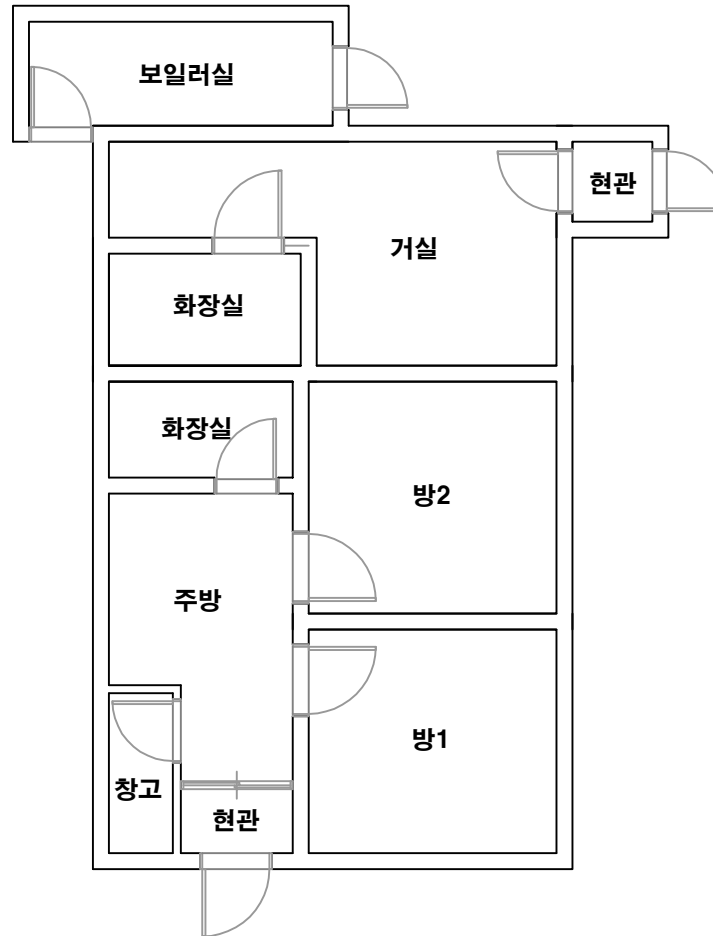
*건축자재 인식표



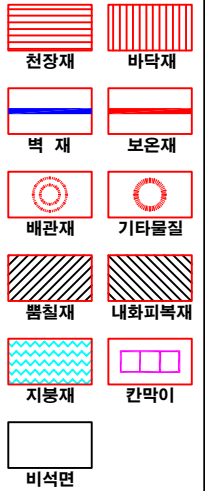
*건축물명 : 백운초등학교(관사2)
 *건축물소재지 : 전북 진안군 백운면 임진로 1340-8
 *도면번호 : 14-07-30-06
 *석면조사기관 : (주)알파석면연구소
 *석면분석기관 : (주)알파석면연구소
 *조사일자 : 2014.07.30.

| 시료 번호 | 시료 채취 위치 | 건축 자재 | 동일 물질 구역 | 면적(m ²), 부피(m ³), 길이(m) | 석면 종류 | 석면 함유량(%) | 위해성 평가 점수 | 위해성 등급 | 관리 방안 |
|-------|----------|-------|-------------|---|-------|-----------|-----------|--------|--|
| E-01 | 보일러실 천장 | 발라이트 | 보일러실, 창고 천장 | 10.42 m ² | 백석면 | 10% | 4 | 낮음 | <석면함유 건축자재의 잠재적인 손상 가능성이 낮은 상태> 1)비산성과 손상이 동시에 있는 경우 손상에 대한 보수 2)석면함유 건축자재 또는 설비에 대한 지속적인 유지관리 3) 석면함유 건축자재 또는 설비가 손상되었을 경우 즉시 보수 4)석면함유 건축자재를 인위적으로 손상시키지 않도록 함 5) 전기공사, 배선공사등 건축물 유지보수 공사시 석면함유설비 또는 자재가 훼손되어 석면이 비산되지 않도록 작업수행 |

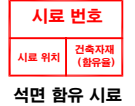
백운초등학교(관사3)



건축자재별 그림 범례



*건축자재 인식표



- *건축물명 : 백운초등학교 (관사3)
- *건축물소재지 : 전북 진안군 백운면 임진로 1340-8
- *도면번호 : 14-07-30-05
- *석면조사기관 : (주)알파석면연구소
- *석면분석기관 : (주)알파석면연구소
- *조사일자 : 2014.07.30.