

건축물 석면 지도

[백운초등학교(본관, 부속건축물)]

전북 진안군 백운면 임진로 1340-8



(주) 알 파 석 면 연 구 소

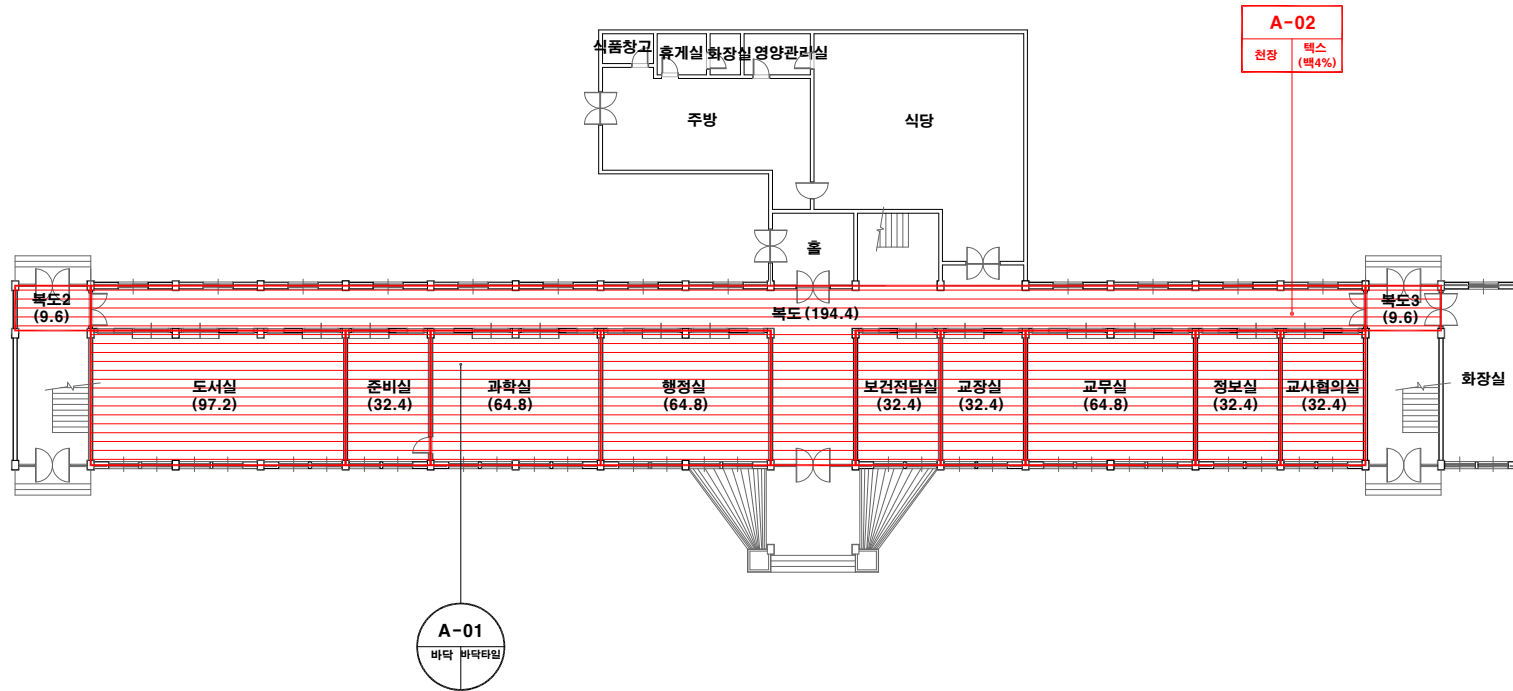
Alpha an institute

전주시 덕진구 둔사평로 12(덕진동17가)

TEL: (063) 291-8836

FAX: (063) 291-8332

백운초등학교(본관) 1층



건축자재별 그림 범례



*건축자재 인식표

시료 번호

시료 위치 건축자재 (항유물)

석면 함유 시료

시료 번호

시료 위치 건축자재

석면 비함유 시료

*건축물명 : 백운초등학교(본관)

*건축물소재지 : 전북 진안군 백운면
임진로 1340-8

*도면번호 : 14-07-30-01

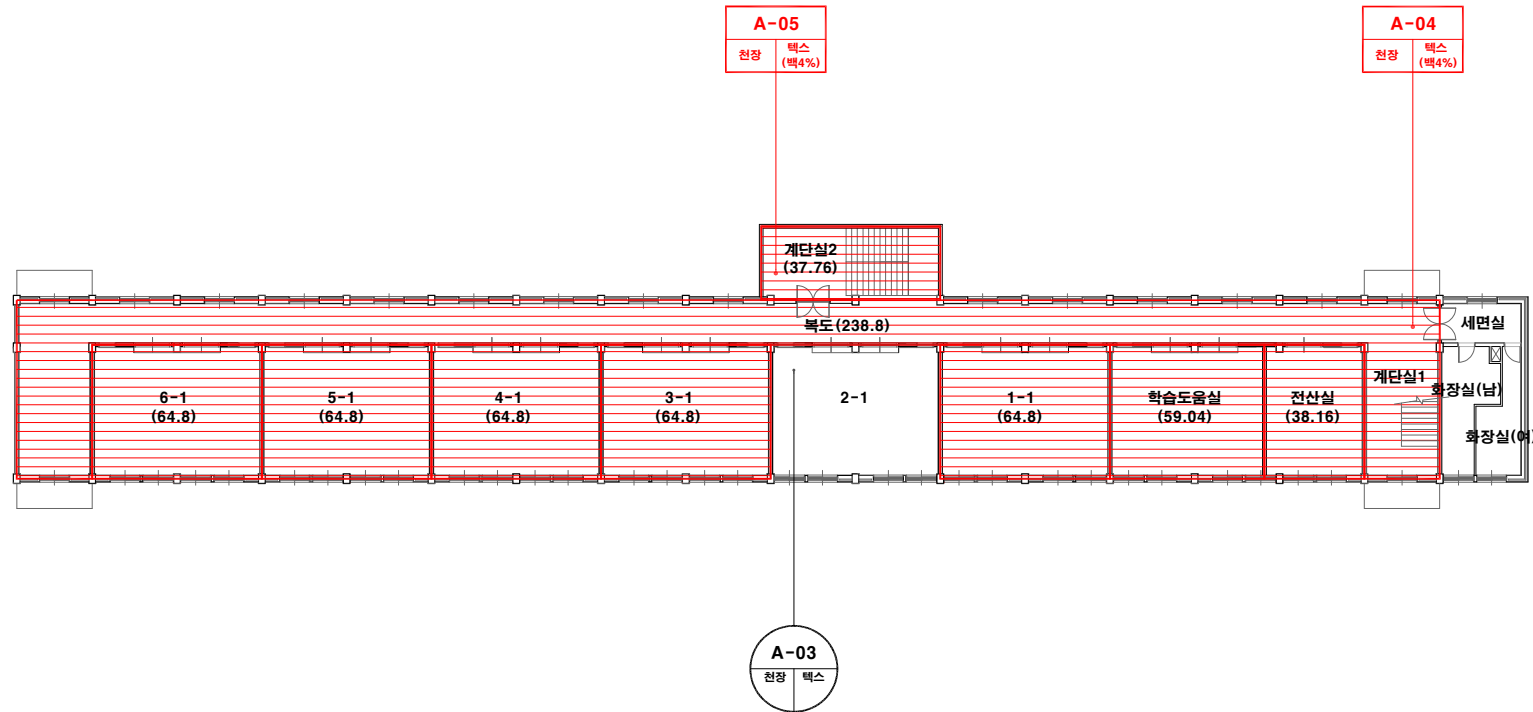
*석면조사기관 : (주)알파석면연구소

*석면분석기관 : (주)알파석면연구소

*조사일자 : 2014.07.30.

시료 번호	시료 채취 위치	건축 자재	동일 물질 구역	면적(m ²), 부피(m ³), 길이(m)	석면 종류	석면 함유량(%)	위해성 평가 점수	위해성 등급	관리 방안
A-02	1층 복도 천장	텍스	1층 복도, 복도2,3, 도서실, 준비실, 과학실, 행정실, 보건전담실, 교장실, 교무실, 정보실, 교사협의실 천장	667.2 m ²	백석면	4%	8	낮음	<석면함유 건축자재의 잠재적인 손상 가능성이 낮은 상태> 1)비산성과 손상이 동시에 있는 경우 손상에 대한 보수 2)석면함유 건축자재 또는 설비에 대한 지속적인 유지관리 3) 석면함유 건축자재 또는 설비가 손상되었을 경우 즉시 보수 4)석면함유 건축자재를 인위적으로 손상시키지 않도록 함 5) 전기공사, 배선공사등 건축을 유지보수 공사시 석면함유설비 또는 자재가 훼손되어 석면이 비산되지 않도록 작업수행

백운초등학교(본관) 2층



건축자재별 그림 범례



*건축자재 인식표

시료 번호

시료 위치 건축자재 (함유물)

석면 함유 시료

시료 번호

시료 위치 건축자재

석면 비함유 시료

*건축물명 : 백운초등학교(본관)

*건축물소재지 : 전북 진안군 백운면
임진로 1340-8

*도면번호 : 14-07-30-02

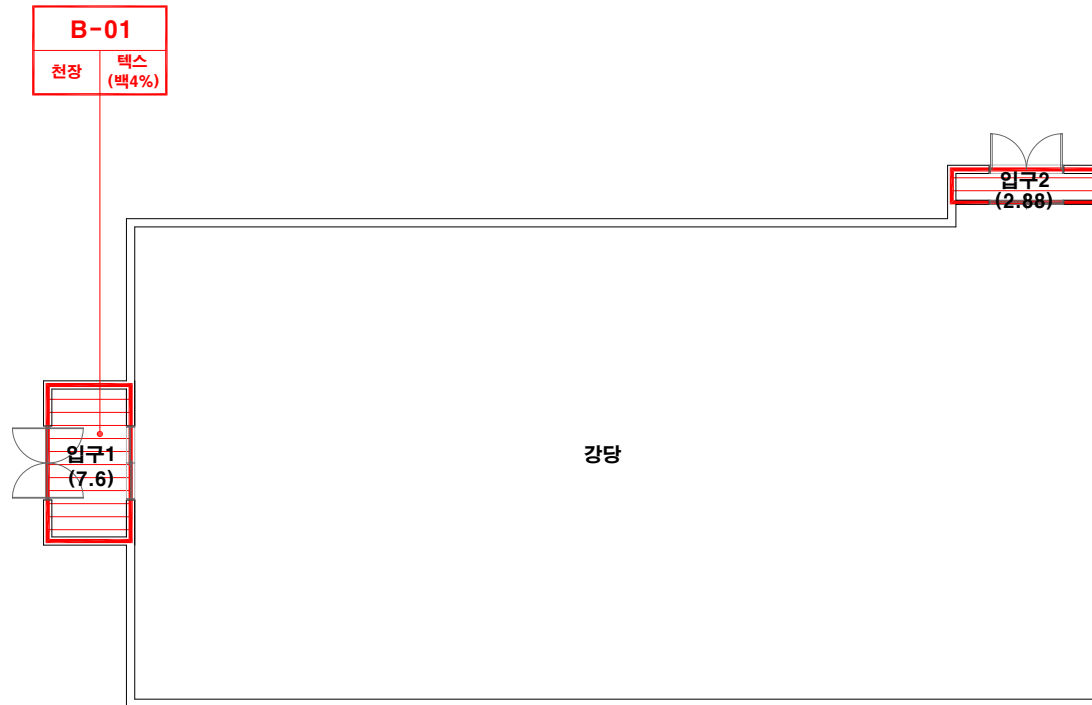
*석면조사기관 : (주)알파석면연구소

*석면분석기관 : (주)알파석면연구소

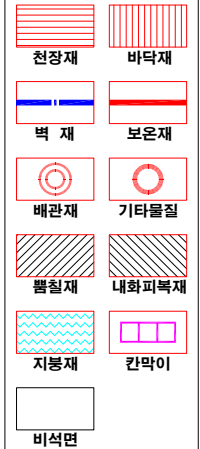
*조사일자 : 2014.07.30.

시료 번호	시료 채취 위치	건축 자재	동일 물질 구역	면적(m ²), 부피(m ³), 길이(m)	석면 종류	석면 함유량(%)	위해성 평가 점수	위해성 등급	관리 방안
A-04	2층 계단실1 천장	텍스	2층 복도, 전산실, 학습도움실, 1-1, 3-1, 4-1, 5-1, 6-1 천장	660.0 m ²	백석면	4%	8	낮음	<석면함유 건축자재의 잠재적인 손상 가능성이 낮은 상태> 1)비산성과 손상이 동시에 있는 경우 손상에 대한 보수 2)석면함유 건축자재 또는 설비에 대한 지속적인 유지관리 3) 석면함유 건축자재 또는 설비가 손상되었을 경우 즉시 보수 4)석면함유 건축자재를 인위적으로 손상시키지 않도록 함 5) 전기공사, 배선공사등 건축물 유지보수 공사시 석면함유설비 또는 자재가 훼손되어 석면이 비산되지 않도록 작업수행
A-05	2층 계단실2 천장	텍스	2층 계단실2 천장	37.76 m ²	백석면	4%	7	낮음	

백운초등학교(강당)



건축자재별 그림 범례



*건축자재 인식표

시료 번호

시료 위치, 건축자재 (함유물)

석면 함유 시료



석면 비함유 시료

*건축물명 : 백운초등학교(강당)

*건축물소재지 : 전북 진안군 백운면
임진로 1340-8

*도면번호 : 14-07-30-03

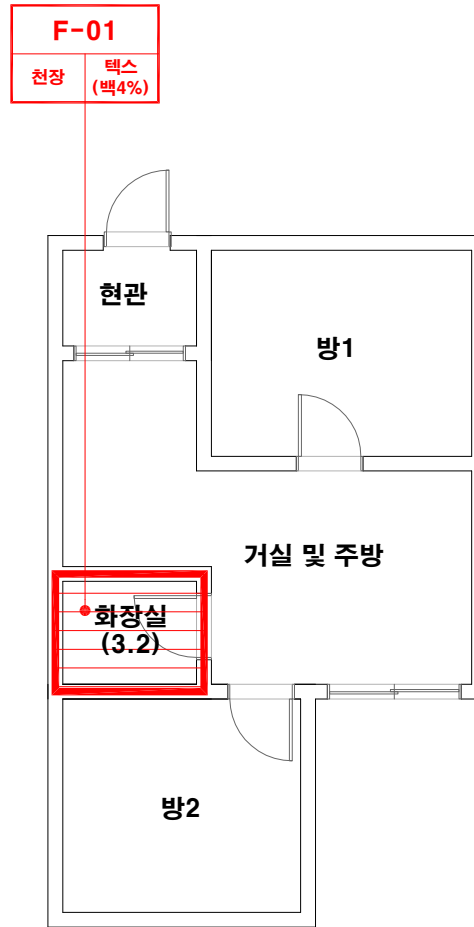
*석면조사기관 : (주)알파석면연구소

*석면분석기관 : (주)알파석면연구소

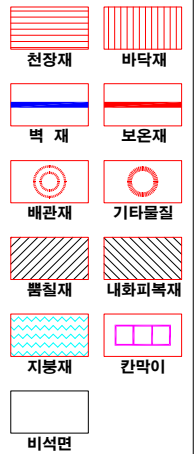
*조사일자 : 2014.07.30.

시료 번호	시료 채취 위치	건축 자재	동일 물질 구역	면적(m ²), 부피(m ³), 길이(m)	석면 종류	석면 함유량(%)	위해성 평가 점수	위해성 등급	관리 방안
B-01	강당 입구 천장	텍스	강당 입구1,2 천장	10.48 m ²	백석면	4%	4	낮음	<석면함유 건축자재의 잠재적인 손상 가능성이 낮은 상태> 1)비산성과 손상이 동시에 있는 경우 손상에 대한 보수 2)석면함유 건축자재 또는 설비에 대한 지속적인 유지관리 3) 석면함유 건축자재 또는 설비가 손상되었을 경우 즉시 보수 4)석면함유 건축자재를 인위적으로 손상시키지 않도록 함 5) 전기공사, 배선공사등 건축물 유지보수 공사시 석면함유설비 또는 자재가 훼손되어 석면이 비산되지 않도록 작업수행

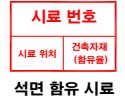
백운초등학교(관사1)



건축자재별 그림 범위



*건축자재 인식표



*건축물명 : 백운초등학교 (관사1)
*건축물소재지 : 전북 진안군 백운면 임진로 1340-8
*도면번호 : 14-07-30-04

*석면조사기관 : (주)알파석면연구소

*석면분석기관 : (주)알파석면연구소

*조사일자 : 2014.07.30.

시료 번호	시료 채취 위치	건축 자재	동일 물질 구역	면적(m ²), 부피(m ³), 길이(m)	석면 종류	석면 함유량(%)	위해성 평가 점수	위해성 등급	관리 방안
F-01	화장실 천장	텍스	화장실 천장	3.2 m ²	백석면	4%	7	낮음	<석면함유 건축자재의 잠재적인 손상 가능성이 낮은 상태> 1)비산성과 손상이 동시에 있는 경우 손상에 대한 보수 2)석면함유 건축자재 또는 설비에 대한 지속적인 유지관리 3) 석면함유 건축자재 또는 설비가 손상되었을 경우 즉시 보수 4)석면함유 건축자재를 인위적으로 손상시키지 않도록 함 5) 전기공사, 배선공사등 건축물 유지보수 공사시 석면함유설비 또는 자재가 훼손되어 석면이 비산되지 않도록 작업수행