

전라북도교육청 전자도서관 이용하기

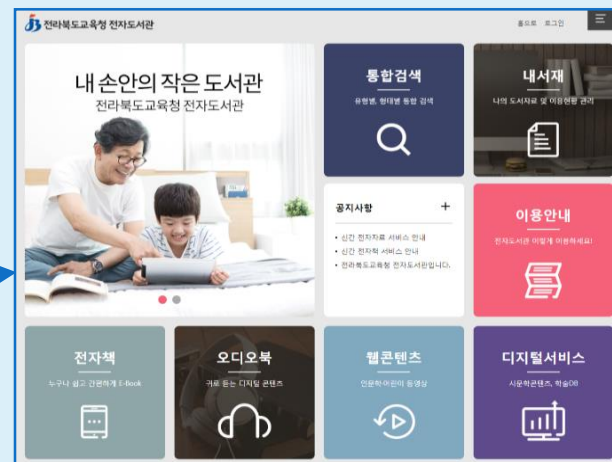
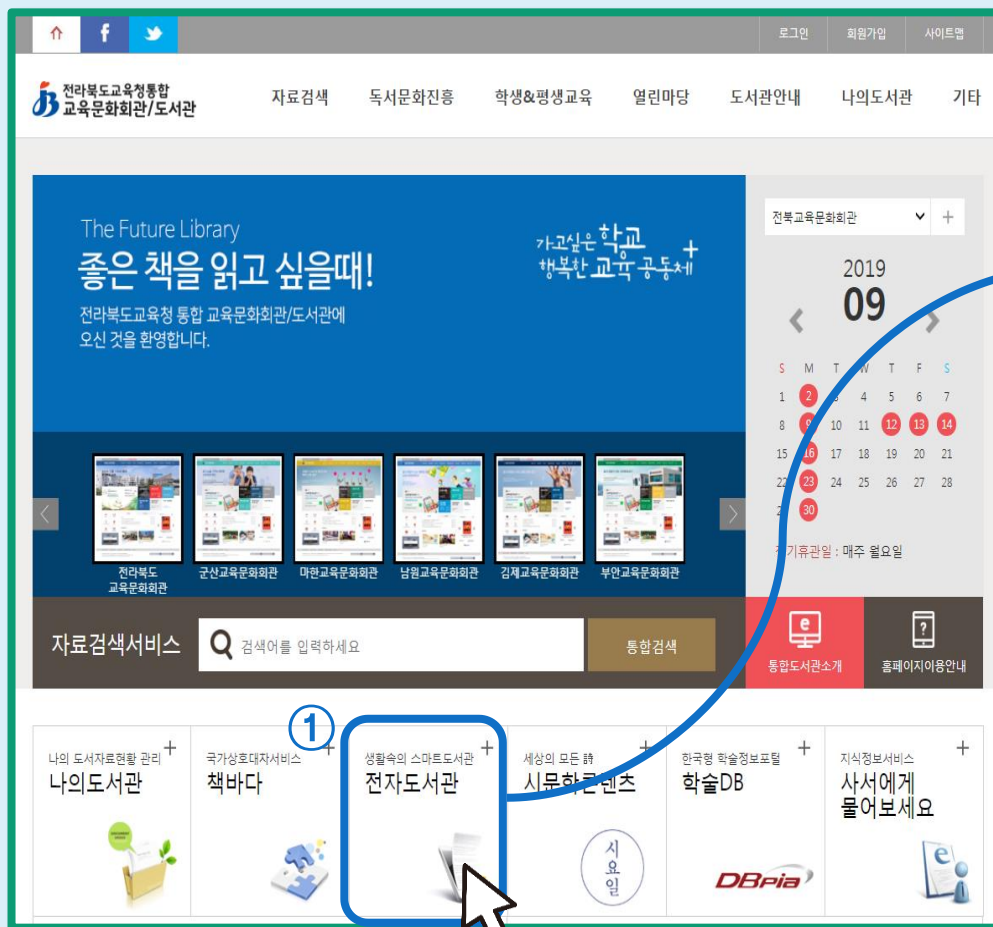


전라북도교육청
JEOLLABUKDO OFFICE OF EDUCATION
[미래 인재 과]

1. 전라북도교육청 전자도서관 누리집 들어가기

□ 전자도서관 접근방법

① <통합도서관 누리집> <https://lib.go.kr>: 전자도서관 클릭



2. 전라북도교육청 전자도서관 회원가입하기

□ 회원가입하기

① 신규회원(도서관을 처음 이용하는 경우)

- 통합도서관 누리집 '회원가입' 클릭 / 신규회원 선택 / 연령 선택 / 본인인증 / 정보 입력

※ 가입 후 **최초 1회** 도서관(도교육청 소속 교육문화회관 및 지역 도서관) 방문을 통한 대출증 발급 필요

1 회원가입 선택

2 신규회원 선택

3 만 14세 이상 or 만 14세 미만 선택

4 본인 인증 후 개인정보 입력

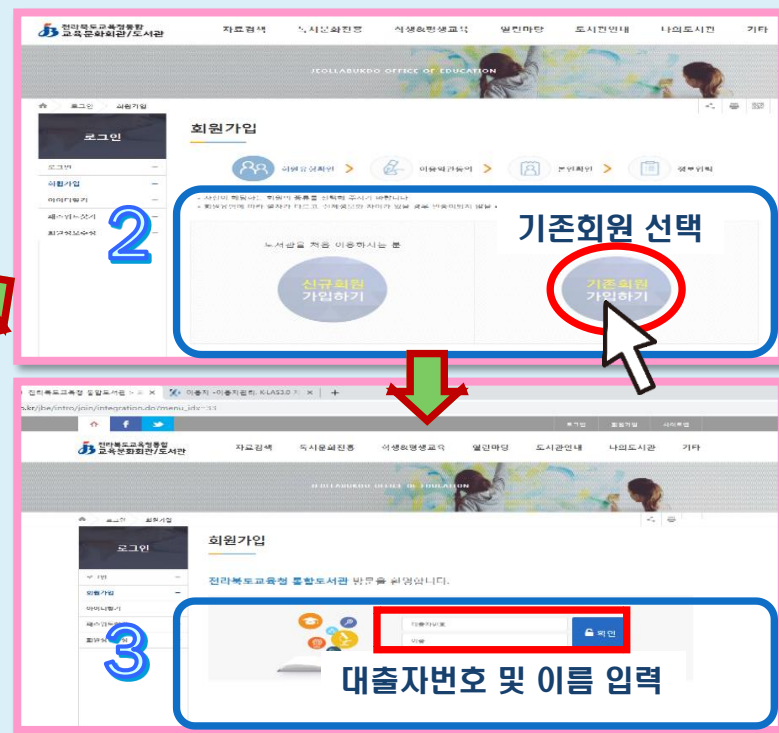
2. 전라북도교육청 전자도서관 회원가입하기

□ 회원가입하기

②-1. 기존회원(도서관을 기존에 이용한 적이 있는 경우)

- 통합도서관누리집 '회원가입' 클릭 / 기존회원 선택 / 대출자번호 등 입력 / 연령 선택 / 본인인증 / 정보 입력

※ 대출자번호 문의: 도교육청 소속 교육문화회관 및 지역 도서관, 도교육청 미래인재과
(기관별 문의 전화번호는 7쪽에서 확인 가능)



2. 전라북도교육청 전자도서관 회원가입하기

□ 회원가입하기

②-2. 기존회원(도서관을 기존에 이용한 적이 있는 경우)

로그인 회원가입 사이트맵

전라북도교육청통합
교육문화화관/도서관

자료검색 독서문화진흥 학생&평생교육 열린마당 도서관안내 나의도서관 기타

JEOLLABUKDO OFFICE OF EDUCATION

로그인 회원가입

로그인

회원가입

회원유형확인 > 이용약관동의 > 본인확인 > 정보입력

• 자신이 해당하는 회원의 종류를 선택해 주시기 바랍니다.
• 회원유형에 따라 절차가 다르고, 실적정보와 자료가 있을 경우 인증이 되지 않을 수 있습니다.

만 14세 이상
이바(제)외

만 14세 미만
(자)카(니) 주(사)제(외)

만 14세 이상 or 만 14세 미만 선택

4

로그인

회원가입

로그인

회원유형확인 > 이용약관동의 > 본인확인 > 정보입력

아이디(*)

아이디는 영문, 숫자 조합만 가능하며 5자 이상 20자 이내만 가능합니다.

신규 비밀번호(*)

비밀번호는 영문, 숫자, 특수문자(?!@#%^&*~) 조합으로 9자 이상 20자 이내

신규 비밀번호 확인(*)

성명(*)

성명

생년월일(*)

가입도서관

휴대폰 번호(*)

도서관에 알림 및 행사 안내를 받으실 수 있습니다

주소(*)

우편번호 찾기

집전화번호

이메일

도서관에 알림 및 행사 안내를 받으실 수 있습니다

직장명

직장주소

직장연락처

학교

학년

반

본인 인증 후 개인정보 입력

5

2. 전라북도교육청 전자도서관 회원가입하기

※ 대출증 발급 및 대출자번호 문의를 위한 도교육청 소속 교육문화회관 및 도서관 현황

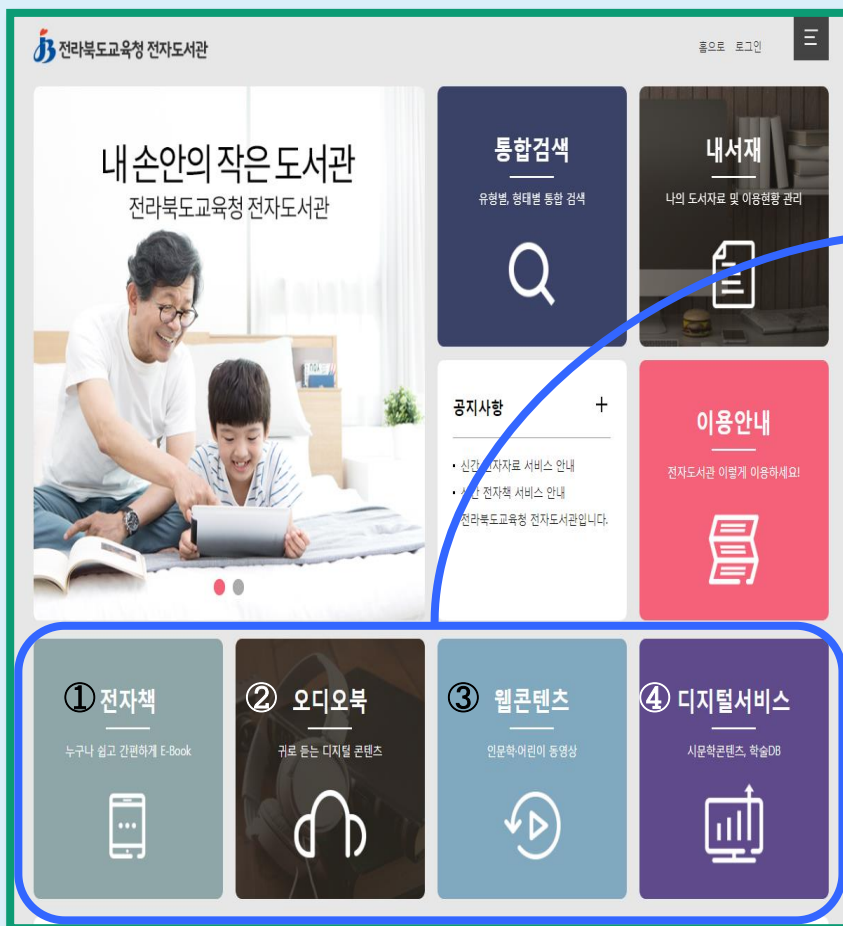
전라북도교육청 소속 도서관현황

연번	도서관명	주소	연락처
1	전라북도교육문화회관	전라북도 전주시 덕진구 안덕원로 71	063-270-1635
2	군산교육문화회관	전라북도 군산시 조촌동 조촌4길 46	063-450-3213
3	군산교육문화회관 대야분관	전라북도 군산시 대야면 석화로 84	063-451-2669
4	마한교육문화회관	전라북도 익산시 고봉로 55	063-840-7200
5	마한교육문화회관 함열분관	전라북도 익산시 함열읍 함열중앙로 53	063-861-1474
6	남원교육문화회관	전라북도 남원시 용성로 49	063-630-1223
7	남원교육문화회관 운봉분관	전라북도 남원시 운봉읍 서하길 7-8	063-634-0716
8	김제교육문화회관	전라북도 김제시 요촌동 요촌북로 72	063-540-6800
9	김제교육문화회관 금산분관	전라북도 김제시 금산면 원평로 97	063-545-1670
10	부안교육문화회관	전라북도 부안군 부안읍 남문안길 10	063-580-1323
11	정읍학생복지회관	전라북도 정읍시 구미길 14-4	063-533-1875
12	전라북도교육청완주도서관	전라북도 완주군 봉동동서로 109	063-262-2239
13	전라북도교육청진안도서관	전라북도 진안군 진안읍 대광길 4	063-433-2422
14	전라북도교육청무주도서관	전라북도 무주군 무주읍 향안로 37	063-322-4635
15	전라북도교육청장수도서관	전라북도 장수군 장수읍 호비로 58	063-351-5488
16	전라북도교육청임실도서관	전라북도 임실군 봉황로 145	063-643-3525
17	전라북도교육청순창도서관	전라북도 순창군 순창읍 장류로 379	063-652-0994
18	전라북도교육청고창도서관	전라북도 고창군 고창읍 천변북로 109	063-563-2720

3. 전라북도교육청 전자도서관 이용하기

□ 전자도서관 누리집 초기(메인) 화면

○ 통합도서관 회원 누구나 이용할 수 있는 [전자책](#), [오디오북](#), [웹콘텐츠](#), [디지털서비스](#) 제공



① 전자책 (E-Book)

• 전자매체에 기록하여 PC나 모바일로 볼 수 있는 도서

② 오디오북 (Audio Book)

• 녹음작업을 통해 만들어 귀로 들을 수 있는 도서

③ 웹콘텐츠 (Web Content)

• 인문학 강의, 어린이 동화 등 동영상 강좌

④ 디지털서비스 (Digital Service)

• 시문학콘텐츠 및 학술DB 등 다양한 온라인서비스

3. 전라북도교육청 전자도서관 이용하기

□ 전자도서관 이용방법

① 전자책: 누리집 로그인 / 전자책 선택 / 대출하기(대출하기 클릭 시 전자책 뷰어(어플) 자동 연결)

※ 모바일 어플: 도서관 아이디 / 패스워드로 바로 이용 가능

전라북도교육청 통합전자도서관

통합검색 전자책 오디오북 웹콘텐츠 디지털서비스 이용안내 내서재

신간전자책

8,037 권의 전자책이 있습니다. 1 of 804 page

유전자는 우리를 어디까지 결정할 수 있는가
시그마북스 | 스티븐 하인네 | 2018-08-07
DNA는 운명이라 아니한가? 유전자는 '별과 유전자'가 정할로 있다면 우리 운명은 어차피 정해져 있는 것이 아닐까? 이런 개념이 부정확하며 잘못된 생각이라는 사실이 이미 밝혀졌는데도 우리는 여전히 유전자가 우리의 삶을 지배한다고 믿는다. 유전적 메커니즘에 대한 지식이 적을수록 사람들은 마치 '키 유전자', '지능 유전자' 같은 것이 있다고...

소속도서관: 전라북도교육청 통합도서관 | 공급사: 북큐브 | 대출 가능 여부: 대출 중 | 대출: 2 | 예약: 0

이 문제 풀 수 있었어?
비즈니스북스 | 알렉스 벨로스(Alex Bellos) | 2018-08-30
"지금껏 수많은 퍼즐을 풀었지만 [NU]만 못하게 말할 수 있다. 이 [NU]가 최고다", 아마존 독자 [NU]에 대해 2,000년간을 아우르는 퍼즐의 정수[NU]당신이 푸는 퍼즐은 모두 여기에 시작되었다[NU]한 남자가 늑대, 염소, 양배추를 가지고 강을 건너고 한다. 배에는 남자와 뿔북 하나만 실을 수 있다. 늑대, 양배추를 잡어먹...

소속도서관: 전라북도교육청 통합도서관 | 공급사: 북큐브 | 대출 가능 여부: 대출 중 | 대출: 1 | 예약: 0

수학에 관한 어마어마한 이야기
클 | 마이클 로세 | 2018-08-22
"사람들은 수학을 좋아한다. [NU]지만 자신이 수학을 좋아한다는 사실을 모를 뿐이다[NU]이 책에는 외박을 공식도 없고, 풀이도 없는 문제들도 없다. 대신 수학이 주인공이 된 어마어마한 이야기가 펼쳐져 있다. 동서양을 넘나드는 인류의 길고 긴 역사 속 여러 장면에서 수학의 개념과 기하학의 기원은 물론 정리와 증명, 파이, 0과 음수, 삼각비...

소속도서관: 전라북도교육청 통합도서관 | 공급사: 북큐브 | 대출 가능 여부: 대출 가능 | 대출: 1 | 예약: 0

전라북도교육청 통합전자도서관

통합검색 전자책 오디오북 웹콘텐츠 디지털서비스 이용안내 내서재

신간전자책

수학에 관한 어마어마한 이야기
카테고리: 자연/기초과학 > 자연/기초과학
저자: 마이클 로세 | 편집사: 클 | 출판년도: 2018-08-22
공급사: 북큐브 | 언어: 다국어 | 페이지: 110쪽
주요도서: 전라북도교육청 통합도서관
대출 가능 여부: 대출 가능 | 대출: 1 | 예약: 0
지원 기기: PC, 태블릿, 스마트폰 | 서비스 형태: PDF
출판사: 클

대출하기 | 예약 | 내 서재로

도서 소개 | 저자 소개 | 역사 | 서평

☆ 전자책 뷰어 다운로드

전자책 뷰어 다운로드

- 전자책 서비스를 이용하기 위해서 설치해야하는 필수 프로그램입니다.
- 자동 설치가 안될 시 아래의 배로가기 버튼을 이용해 수동 설치 해주셔야 합니다.

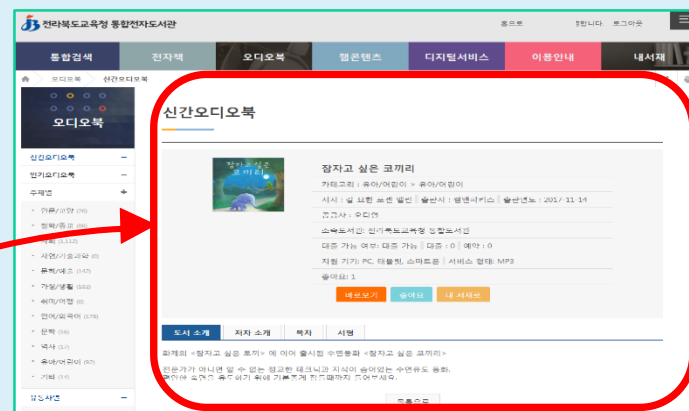
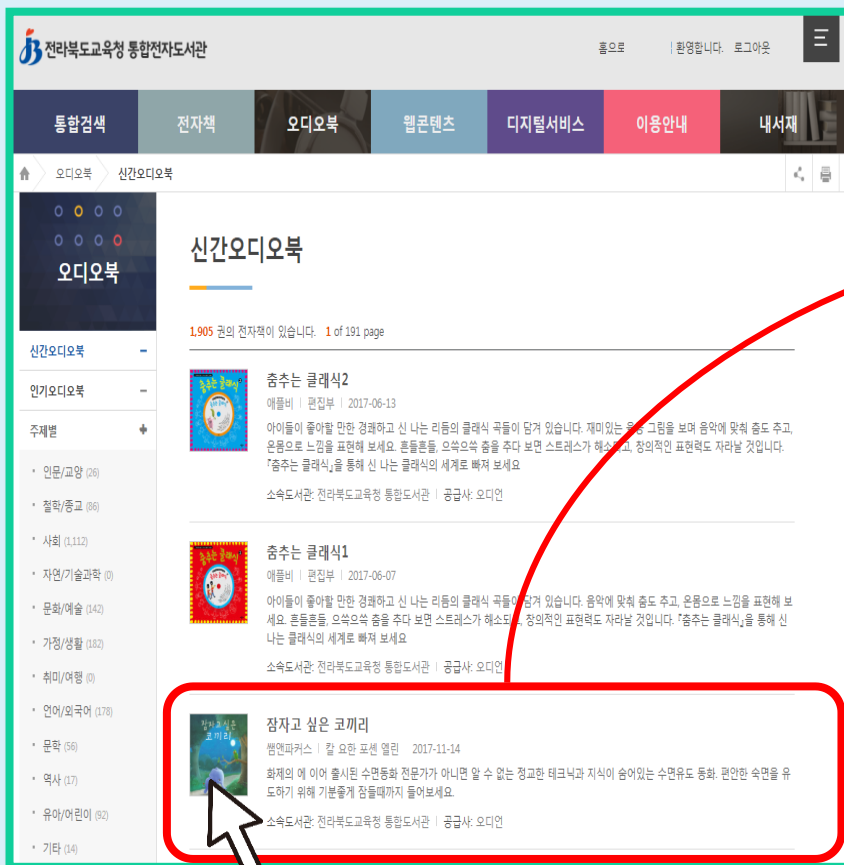
분류	내용	다운로드
YP BOOKS 영풍문고	영풍문고 전자책 프로그램	배로가기 >
KYOBO 교보문고	교보문고 전자책 프로그램	배로가기 >
BOOKCUBE	북큐브 전자책 프로그램	배로가기 >
OPMS	OPMS 전자책 프로그램	배로가기 >
YES24.COM	YES24 전자책 프로그램	배로가기 >

3. 전라북도교육청 전자도서관 이용하기

□ 전자도서관 이용방법

② 오디오북: 누리집 로그인 / 오디오북 선택 / 바로가기 클릭(바로가기 클릭시 바로 재생)

※ 모바일 어플: 오디오북 누리집 / 이용안내 / 스마트폰 이용방법 / 스마트폰 사용자 등록 후 이용 가능



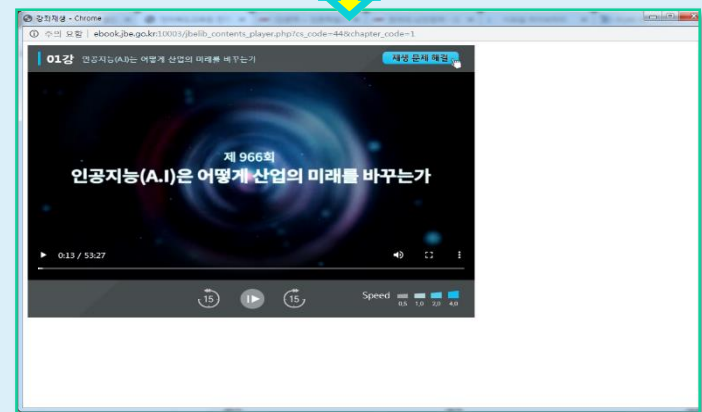
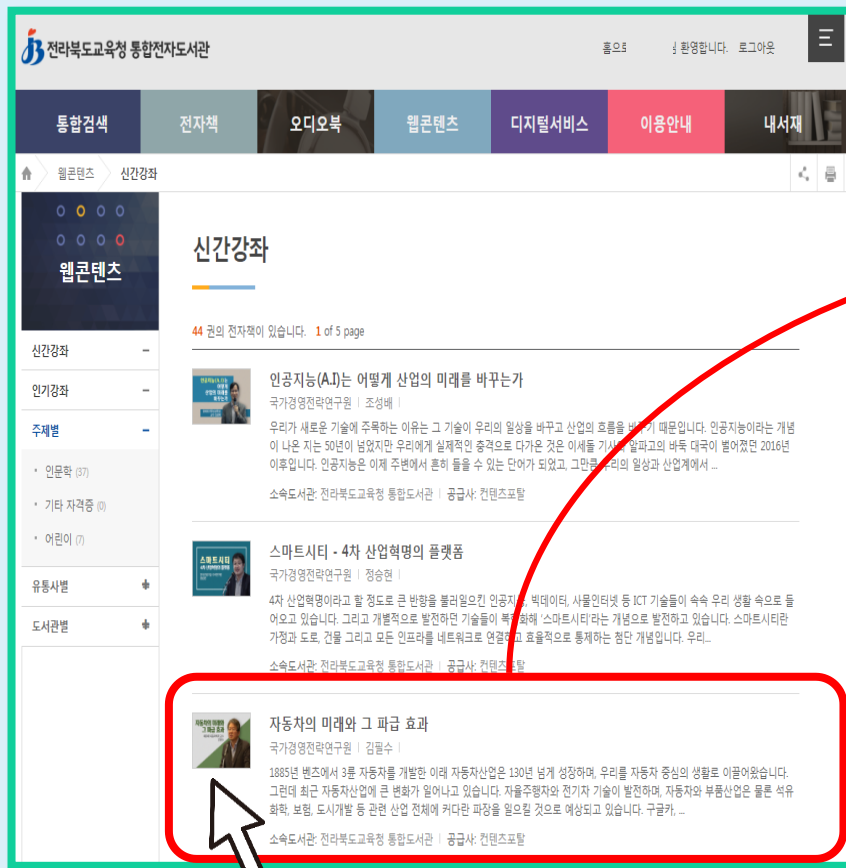
☆ 스마트폰 사용자 등록



3. 전라북도교육청 전자도서관 이용하기

□ 전자도서관 이용방법

③ 웹콘텐츠: 누리집 로그인 / 웹콘텐츠 선택 / 바로보기 클릭(바로보기 클릭시 바로 재생)



3. 전라북도교육청 전자도서관 이용하기

□ 전자도서관 이용방법

④-1. 디지털서비스

- 시문학콘텐츠: 누리집 로그인/디지털서비스/시문학콘텐츠 선택/서비스바로가기(PC) or 모바일 어플 클릭

전라북도교육청 전자도서관

통합검색 전자책 오디오북 웹콘텐츠 디지털서비스 이용안내 내서재

디지털서비스 시문학콘텐츠

시문학콘텐츠

시문학콘텐츠

학술DB

서비스 바로가기 모바일 어플

도서관 ID로 휴대폰에서 '시요일' 무료 이용하기!
쉽고 간편하게 알려드립니다.

1 시요일 다운로드 2 시요일 메뉴 선택 3 로그인 선택

★ PC 접속 및 가입 화면

도서관에서 반하는
세상의 모든 것

로그인

회원가입

★ 모바일 접속 및 가입 화면

시요일

로그인

회원가입

도서관 선택

경남교육청전자도서관

전남교육청전자도서관(베타)

전북교육청전자도서관(베타)

파주시도서관

평택시도서관

3. 전라북도교육청 전자도서관 이용하기

□ 전자도서관 이용방법 ※ 전라북도교육청 업무용 PC 및 교육문화회관/도서관 내 디지털자료실에서 이용 가능

④-2. 디지털서비스

- 학술DB: 누리집 접속 / 디지털서비스 / 학술DB 선택 / 서비스바로가기 클릭

전라북도교육청 통합전자도서관

통합검색 전자책 오디오북 웹콘텐츠 디지털서비스 이용안내 내서재

디지털서비스 학술DB

학술DB

국내 전문 학술지 및 논문 등을 제공하는 학술정보데이터베이스로, 전라북도교육청 업무용 PC 및 교육문화회관/도서관 내 디지털자료실에서 이용 가능

서비스 바로가기

전자저널 DBpia 소개

DBpia는 국내외의 우수 학회, 출판사 및 연구소에서 발행되는 전체 주제분야의 학술 논문 및 기사를 창간호부터 최근호까지 원문형태로 제공하는 국내 학술 DB 서비스이며 무료로 이용하실 수 있습니다.

이용방법

- PC 모바일 모두 이용 가능
도서관 디지털자료실에 방문하여 www.dbpia.co.kr에 접속하시면 자동 인증되어 원문 검색 및 열람 가능
- 노트북, 모바일 이용방법
도서관 내부 WIFI 설정 후 인터넷으로 www.dbpia.co.kr에 접속

DBpia

연구주제 탐색에서 동향 분석까지
독특한 학술논문 플랫폼 DBpia와 함께하세요!

대한민국에 세운 1위 전자 학술 DBpia에서 함께합시다.

2,069개 발행기관 국내 주요 발행 기관과 함께합니다.

2,338,629편의 학술논문 DBpia에서 국내 1위 전자 학술 논문을 검색하세요.

4,951종의 저널 해외 명저 저널 포함, 우수 저널도 만나보세요.

주제분류

인문학 사회과학 자연과학 공학 의학 농수해양 예술체육학 복합학

인문과학 언어과학 역사학 공학언어학 철학 물리언어학 공학언어학 인문학 프랜스어언학 문학 독학언어학

DBpia

학술데이터베이스

한국의 난민정책

- 재정착난민제도를 중심으로

이영혜/부산외국어대학교
홍익아/서울대학교 동북아시아문화학과 국제학술대회 발표자료집
홍익아/일본문화학·홍익아/사이판문화학 2015년 추계연구국제학술대회 2015.11 | 187 - 195 (9 pages)

논문보기 다음로드

본 연구는 난민정책(refugee policy) 및 재정착난민제도(resettlement)를 주요 연구주제 하고 있는 관련 논문 및 문헌들을 분석하고 고찰함으로써, 2015년 및 시행 예정인 국내 재정착난민제도를 중심으로 한국의 난민정책에 대한 더 깊은 이해를 모색하고자 하였다. 한국은 2013년 7월 난민법 시행 및 2014년 말까지 유엔난민기구(United Nations High Commissioner for Refugees: 이하, UNHCR) 감명아시아의 장관국 역임을 거기로 경제, 국제적 위상에 맞는 난민정책을 추진해야 하는 시점에 와 있다. 2000년대에 들어서면서 난민문제에 영구적 해결책인 재정착난민제도의 도입은 국제사회의 책임일관으로서 적극적으로 논의되기 시작했으며, 현재 26개국에서 시행 중이다. 다문화사회에서 사회통합의 일부로서 재정착난민제도의 국내 ...

3,226 0

0 14

좋은 책을 읽고 싶을 땐!

전라북도교육청 전자도서관

■ 이용문의: 전라북도교육청 미래인재과 평생교육담당

(☎063-239-3440)